



Развитие жизни  
в мезозойскую эру.

# Цель:

*выяснить сущность  
процесса  
исторического развития  
животных и растений  
в мезозойскую эру,  
используя современные технологии.*

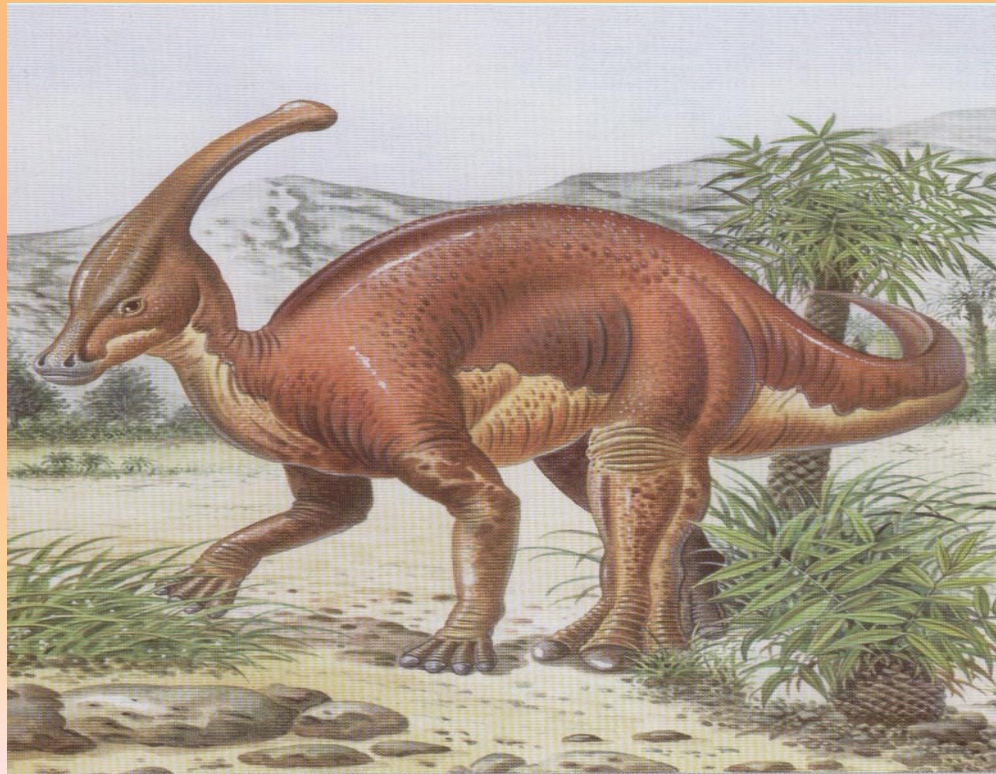


# Задачи:

1. Сформировать знания об ароморфозах растений и животных.
2. Научить правильно обосновывать эволюционное значение основных итогов развития жизни в мезозое.
3. Продолжить формирование умений анализировать геохронологическую таблицу.
4. Развивать навыки и умения работы с программами: *Microsoft Power Point, Microsoft Office Publisher.*
5. Привитие интереса к предметам биологии и информатики.



# Куда исчезли динозавры ?



# Мезозойская эра



**Возникла 235 млн.лет назад  
Продолжалась 165 млн.лет**

**Климат мезозойской эры разнообразен: вначале он влажный, затем засушливый и в конце наступает резкое похолодание.**

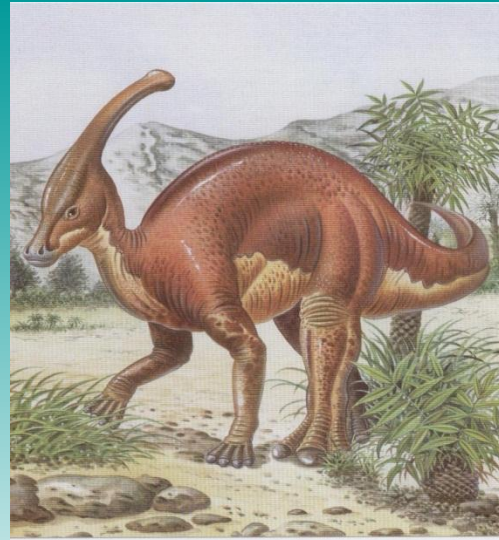


# Периоды мезозойской эры

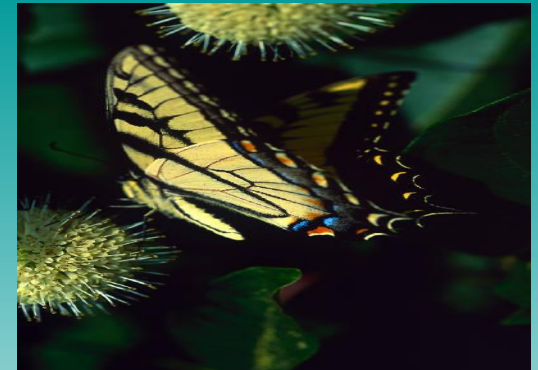
Триасовый



Юрский



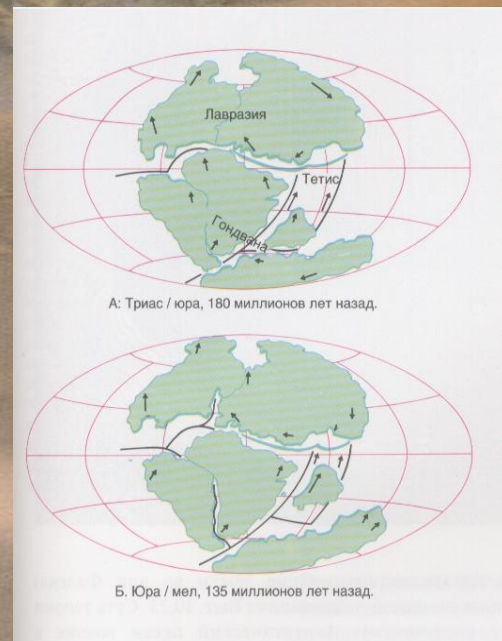
Меловой



# Триас

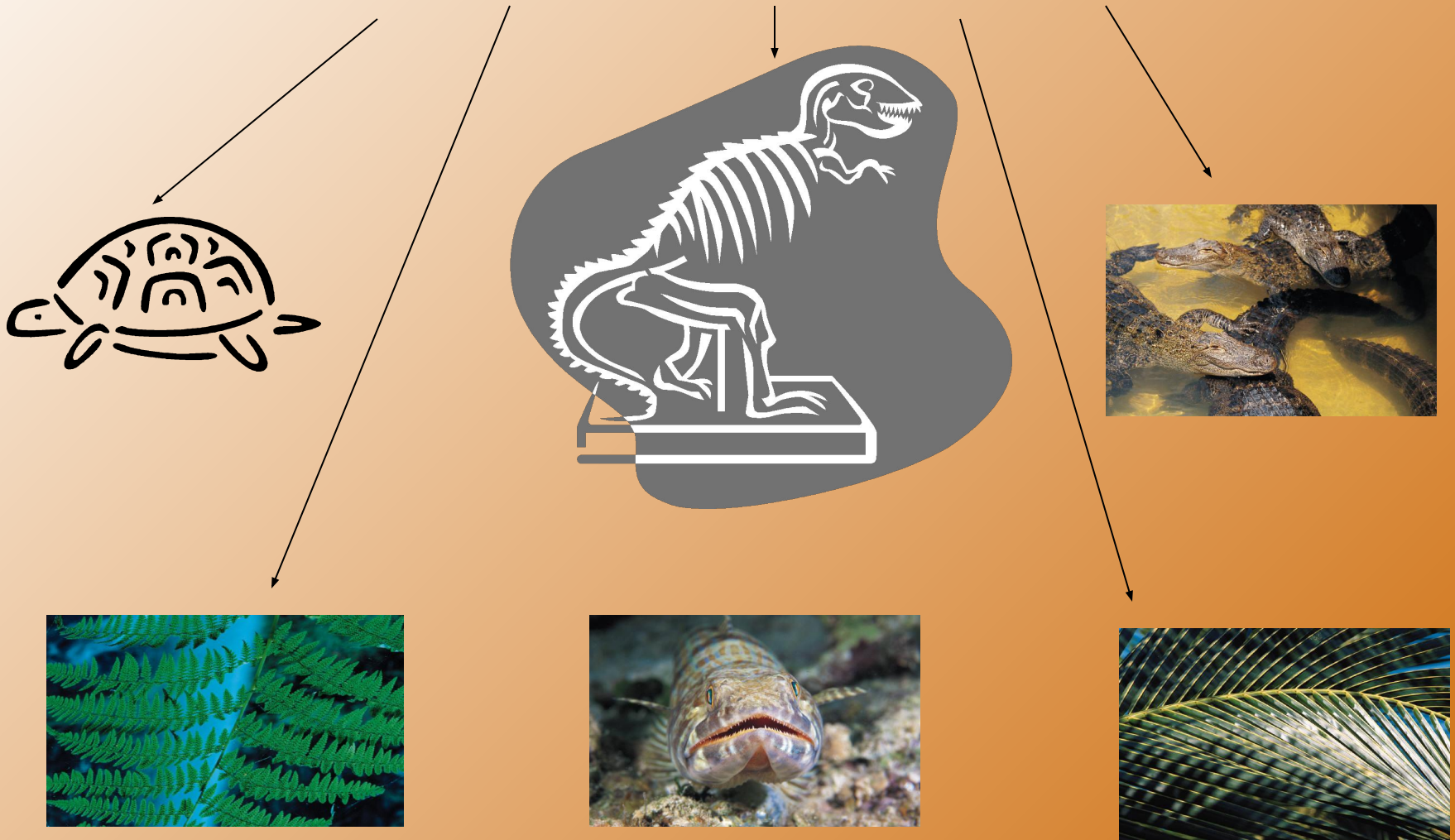
Возник 235 млн.лет назад и продолжался 30-40 млн.лет

Сглаживание температурных различий.  
Начало движения материков.





# Флора и фауна



# Динозавры

## Юрского периода



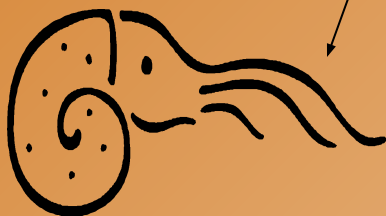
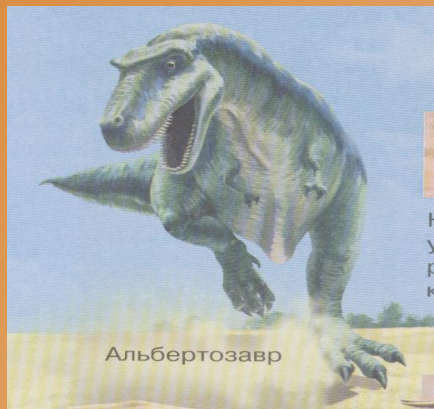
# Юра

**Возникла 190 – 195 млн.лет назад  
и продолжалась 60 млн.лет**

**Климат, вначале  
влажный, сменяется  
засушливым. Движение  
континентов,  
формирование  
Атлантического океана.**



# Флора и фауна

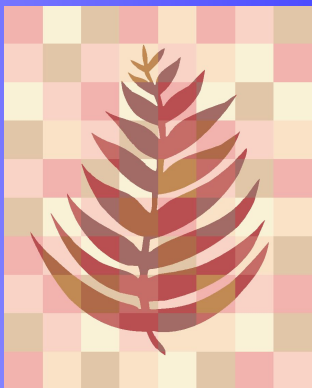
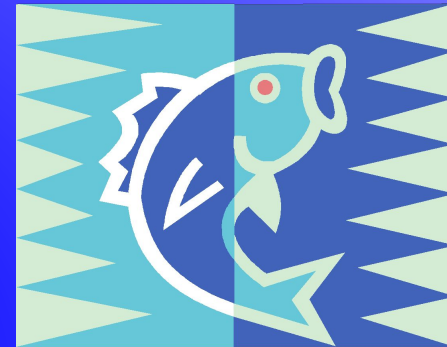
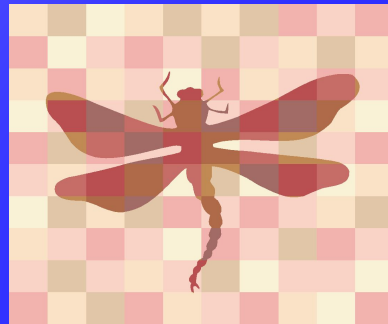


# Мел

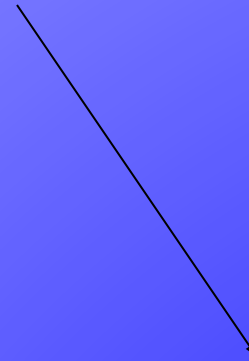
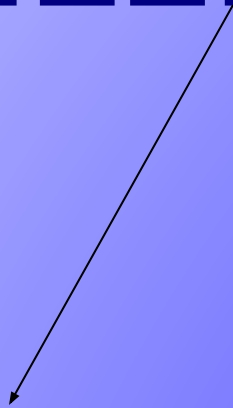
Возник 130-135 млн.лет назад  
и продолжался 70 млн.лет

Похолодание климата.  
Увеличение площади мирового  
океана, поднятие суши, интенсивные  
горообразовательные процессы.

# Флора и фауна



# ГИПОТЕЗЫ





1  
милл.  
лет

60  
милл.  
лет

115  
милл.  
лет

160  
милл.  
лет

200  
милл.  
лет

240  
милл.  
лет

290  
милл.  
лет

350  
милл.  
лет

420  
милл.  
лет

520  
милл.  
лет

5000  
милл.  
лет



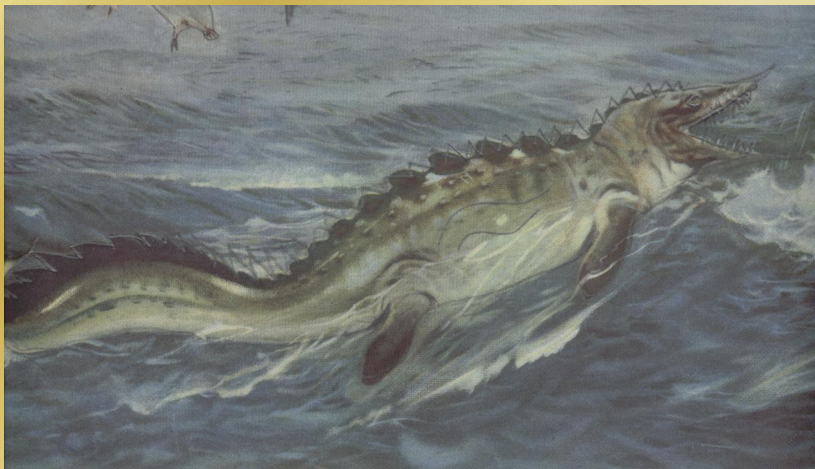
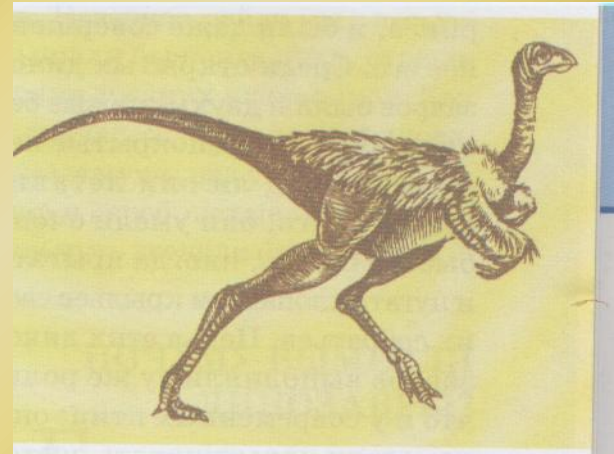
&3.3, вопросы;  
заполнить таблицу.



сочинение-миниатюра  
"Какая точка зрения  
об исчезновении динозавров  
вам ближе. Почему?"

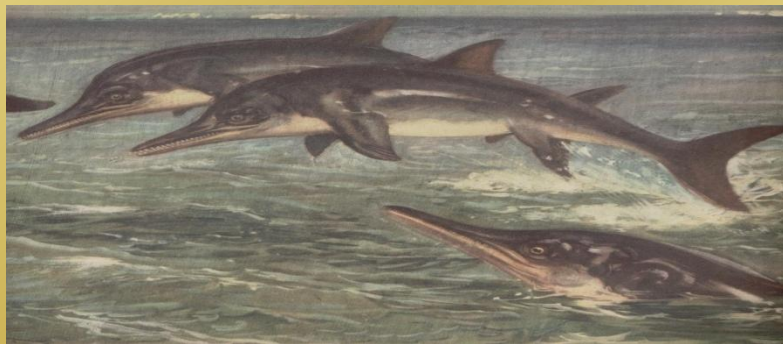
# ВИКТОРИНА

*На какого современного животного я похож?*



# Что? Где? Когда?

Что является причиной вымирания динозавров?



Где жили ихтиозавры?

Когда появилась господствующая ныне группа цветковых растений?



# УМНИКИ И УМНИЦЫ

Как называется эра, в переводе с греческого обозначающая «Раннюю жизнь» ?

Как установить полужирное начертание шрифта?

Назовите третий период раннего палеозоя.

Как вставить таблицу в программе Word?

Сколько длилась протерозойская эра?

В чем разница между клавишами Backspace и Delete?

Назовите другое название класса Пресмыкающихся.

Как изменить цвет линии в фигуре?

Какая наука занимается изучением ископаемых останков организмов?

Как вставить рисунок в документ?