

# *Развитие жизни в позднем палеозое*



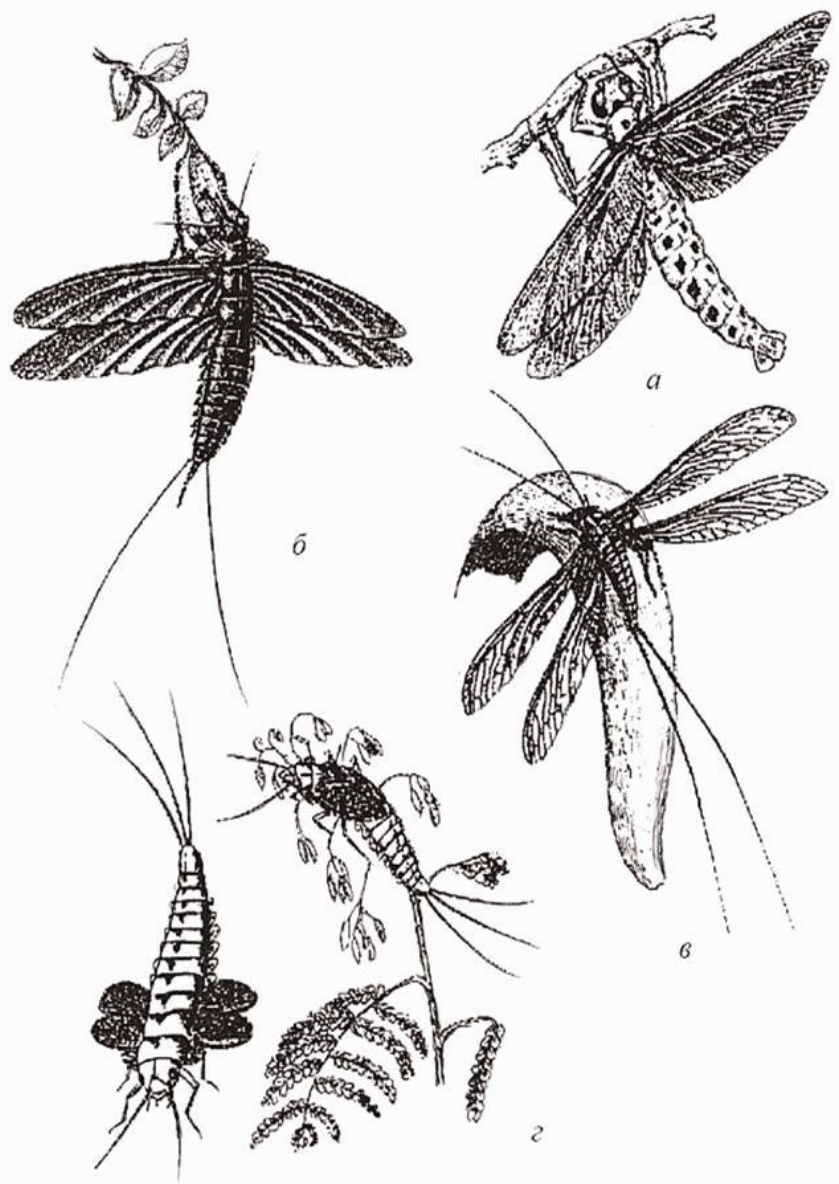
# Карбон



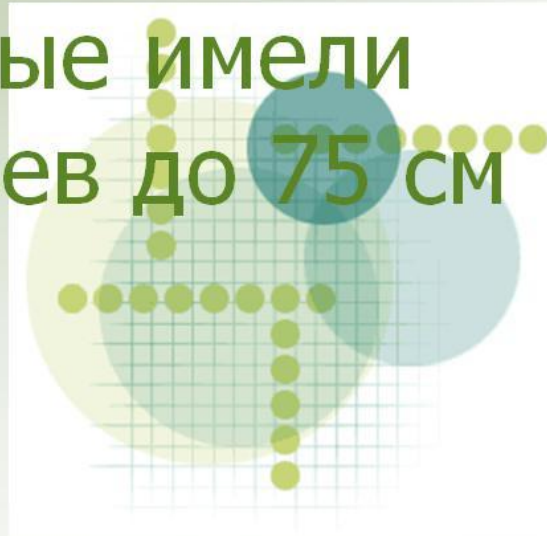
- В жарких, тропического типа болотистых лесах произрастают громадные папоротники, хвощи и плауны, а также голосемянные







Появляются первые  
отряды крылатых  
насекомых  
тараканы, длина тела  
которых достигает 10см  
стрекозы, некоторые  
виды которые имели  
размах крыльев до 75 см





К концу карбона  
начинается  
небольшое поднятие  
суши, некоторая  
сухость климата и  
похолодания. К этому  
периоду относится  
появление первых  
пресмыкающихся  
полностью наземных  
представителей  
позвоночных.

# Пермь



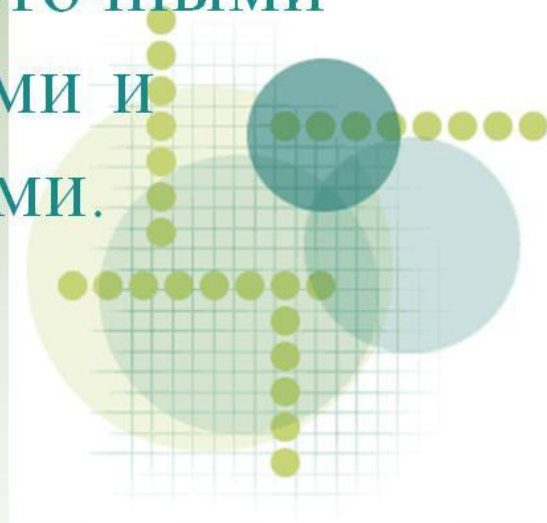
- В этот период значительного разнообразия достигают пресмыкающиеся. Они смогли широко расселиться по суше.



# Выход на сушу



- Итак, наиболее существенный этап развития жизни в палеозое- завоевание суши многоклеточными растениями и животными.





Выход на сушу сопровождался у растений, членистоногих и позвоночных рядом сходных изменений в строении тела, размножении, дыхании. Эти изменения были связаны с приобретением принципиально новых черт организации. На основе таких принципиальных изменений - ароморфозов - обеспечивался биологический прогресс наземных растений и животных.

