

Развитие жизни в позднем палеозое

Карбон и Пермь

Руководитель: Иванова Н.Н.
МОУ СОШ №43

Карбон



В жарких ,
тропического
типа
болотистых
лесах
произрастают
громадные (до
40 м)
папортники ,
хвощи и
плауны, а



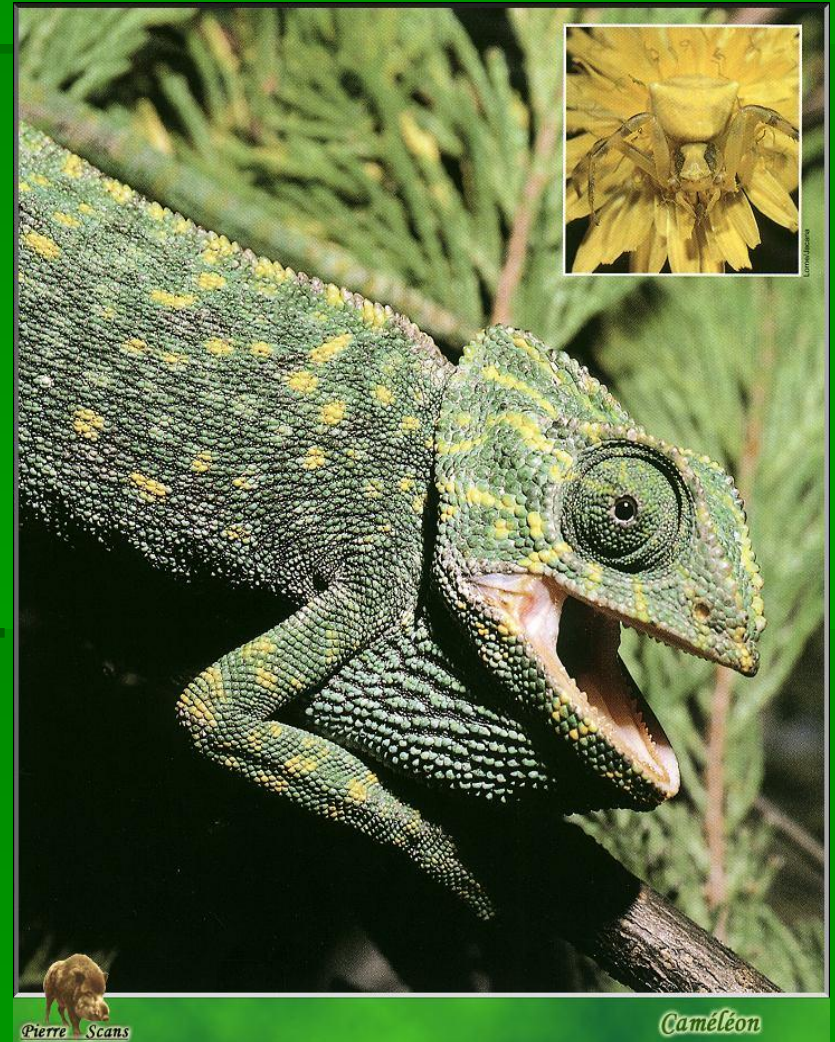
- **Появляются первые отряды крылатых насекомых-тараканы, длина тела которых достигает **10 см.** и стрекозы, некоторые виды которых имели размах**



- **К концу карбона начинается небольшое поднятие суши, некоторая сухость климата и похолодание. К этому периоду относится появление первых пресмыкающихся - полностью наземных**

Пермь

- В этот период значительного разнообразия достигают пресмыкающиеся. Они смогли широко



Выход на сушу.



- **Итак, наиболее существенный этап развития жизни в палеозое – завоевание суши многоклеточными растениями и животными.**

- **Выход на сушу сопровождался у растений, членистоногих и позвоночных рядом сходных изменений в строении тела, размножении, дыхании. Эти изменения были связаны с приобретением принципиально новых черт организации. На основе таких принципиальных изменений –ароморфозов –обеспечивался биологический прогресс наземных растений и животных.**

