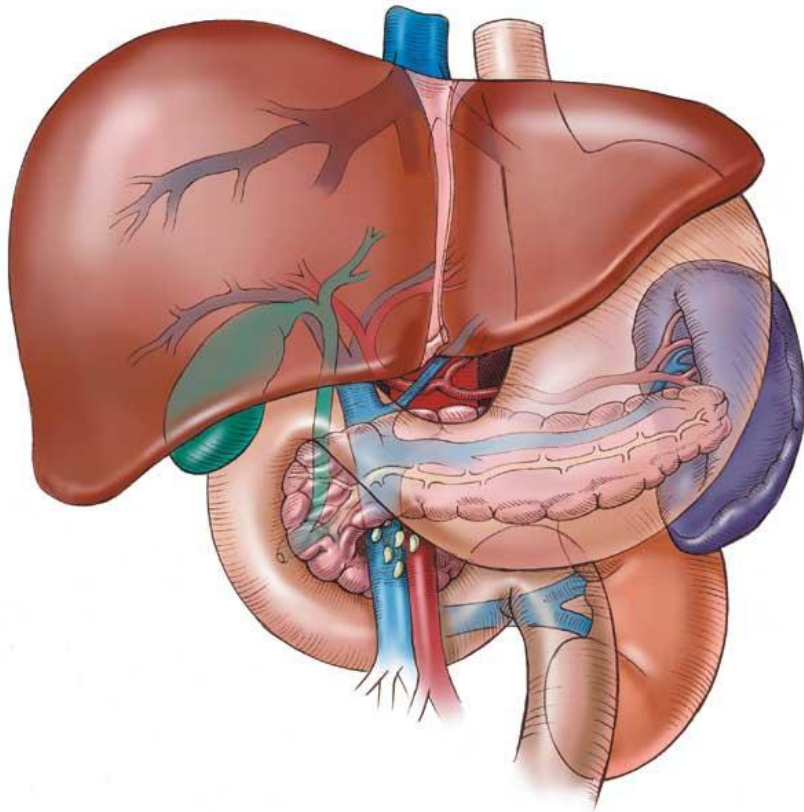


Регуляция пищеварения

Может ли человек жить без
печени?

Почему?

Печень здорового человека



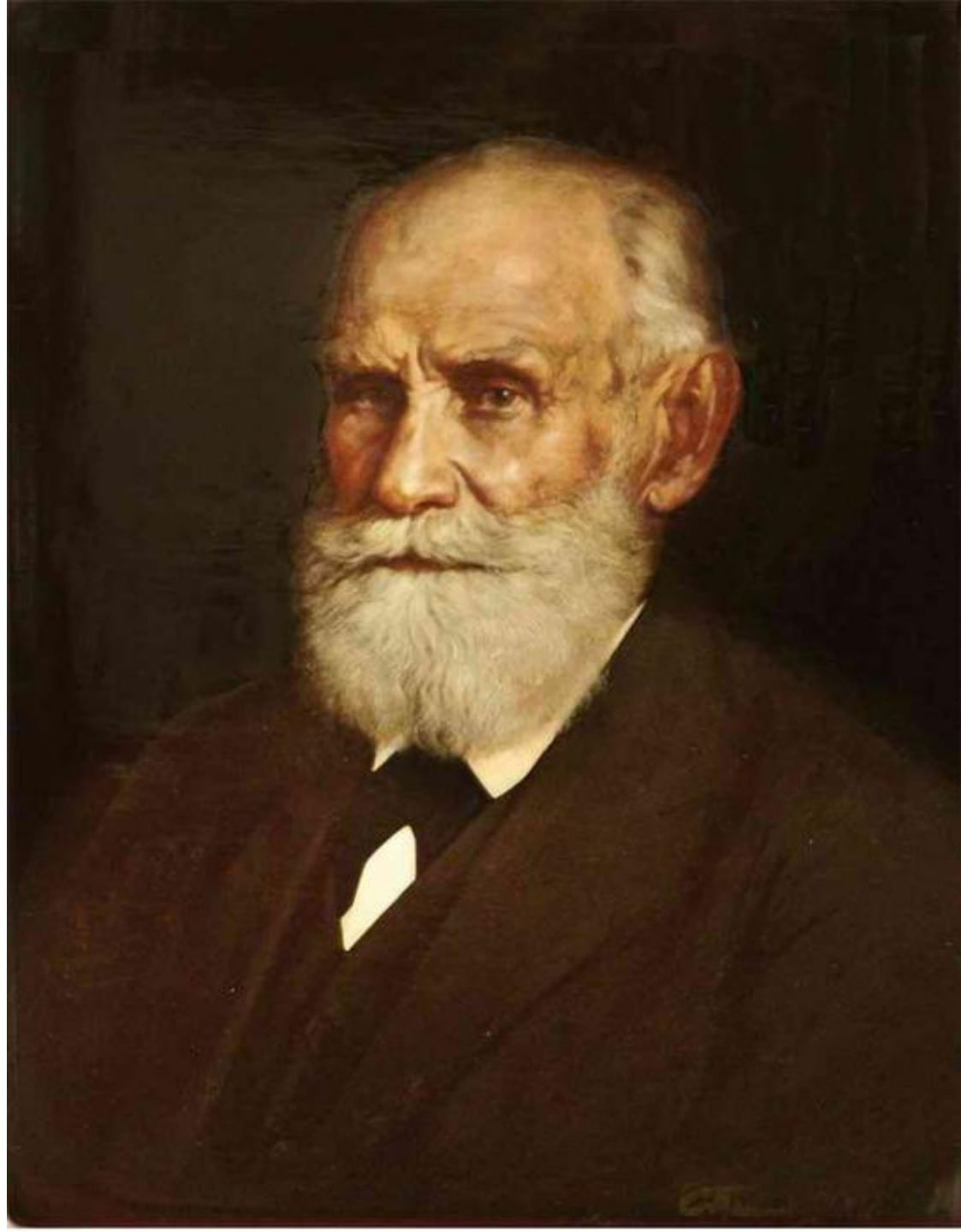
Церроз печени



1. Что такое аппендикс?
2. Что такое аппендицит?
3. Признаки аппендицита.
4. Что делать и чего нельзя делать при подозрении на аппендицит?

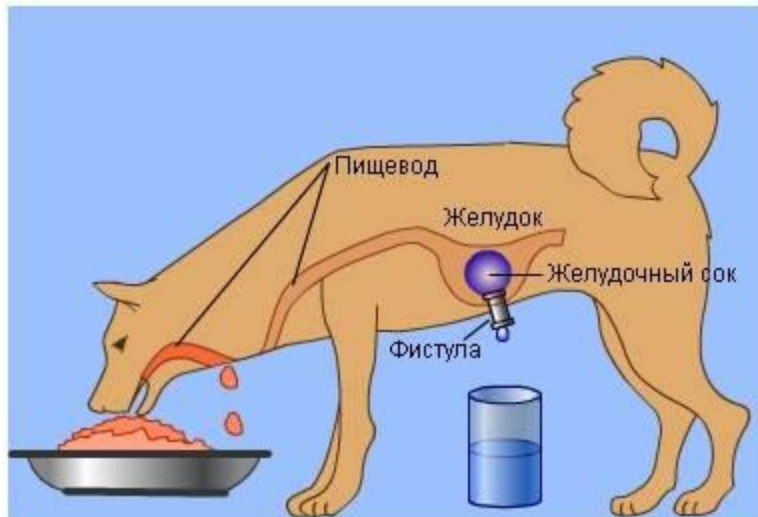
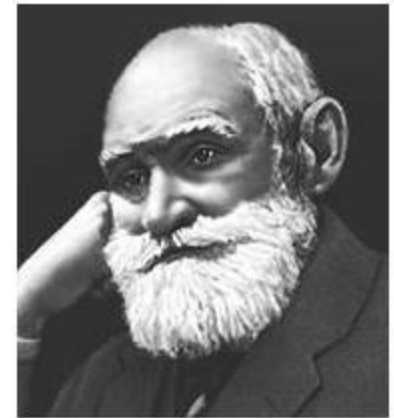
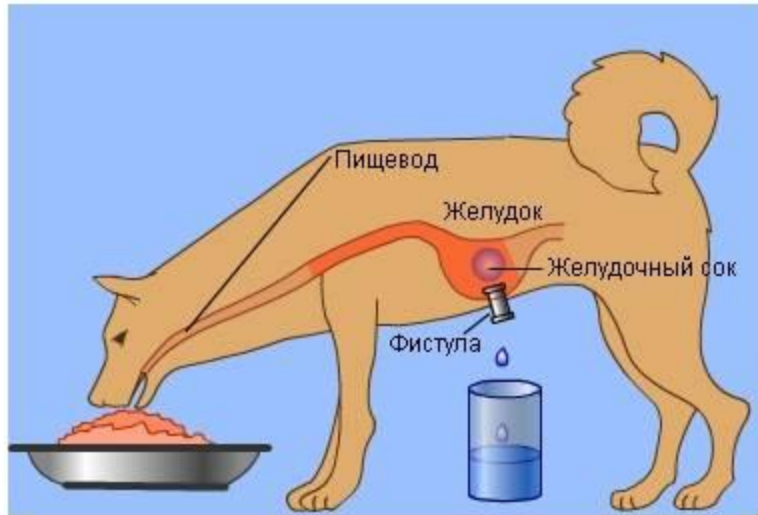
Регуляция пищеварения

- 1) рефлекторная
- 2) гуморальная



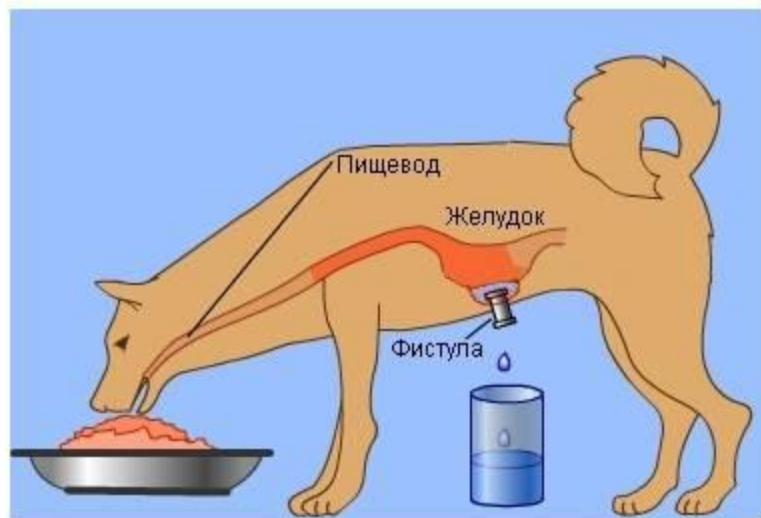
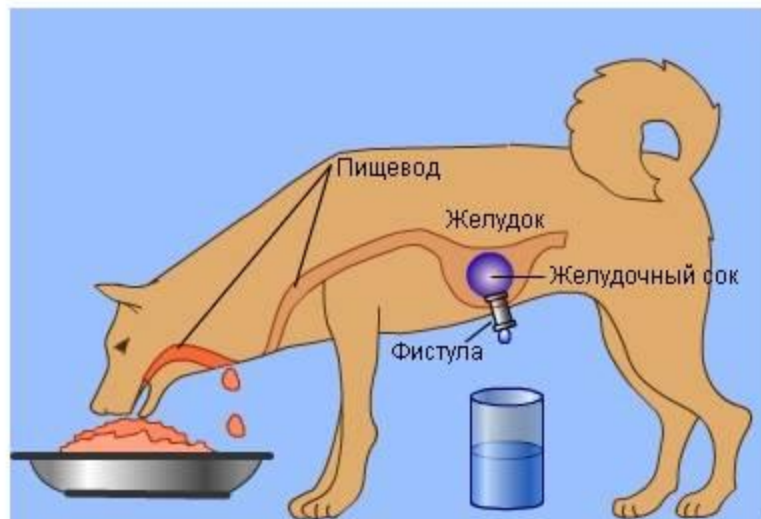


Пищеварение в желудке



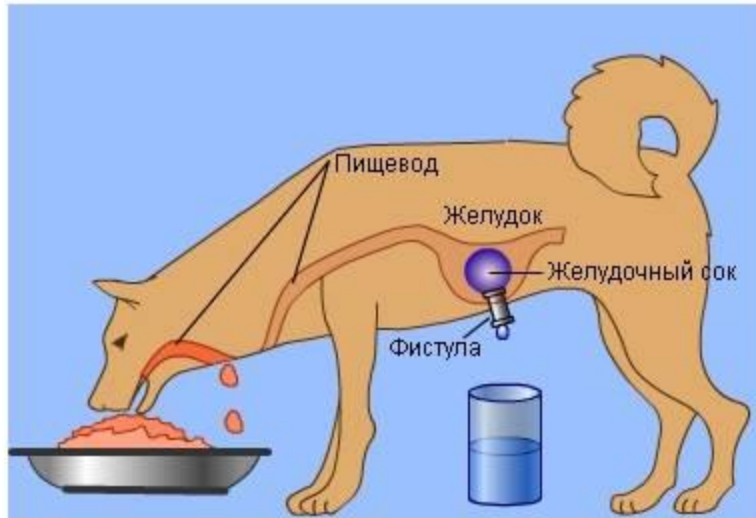
Для изучения сокоотделения в желудке И.П.Павлов использовал фистулу желудка, но при этом желудочный сок загрязнялся пищей. Павлов разработал методику *«мнимого кормления»*, наложения фистулы на желудок в сочетании с перерезкой пищевода. Несмотря на то, что в этом случае пища в желудок не попадала, наблюдалось желудочное сокоотделение.

Пищеварение в желудке



Для изучения сокоотделения при раздражении стенок желудка пищей, И.П.Павловым была разработана операция, при которой из дна желудка формировался изолированный **«малый» желудок** для сбора через фистулу чистого желудочного сока. С помощью этого метода удалось показать, что больше всего желудочного сока выделяется на белковую пищу, меньшее — на углеводную и совсем мало — на жиры.

Пищеварение в желудке



Нервная регуляция. Было показано безусловно-рефлекторное и условно-рефлекторное сокоотделение в желудке.

Гуморальная регуляция осуществляется за счет гормона *гастрин*, образуемого железами желудка.

