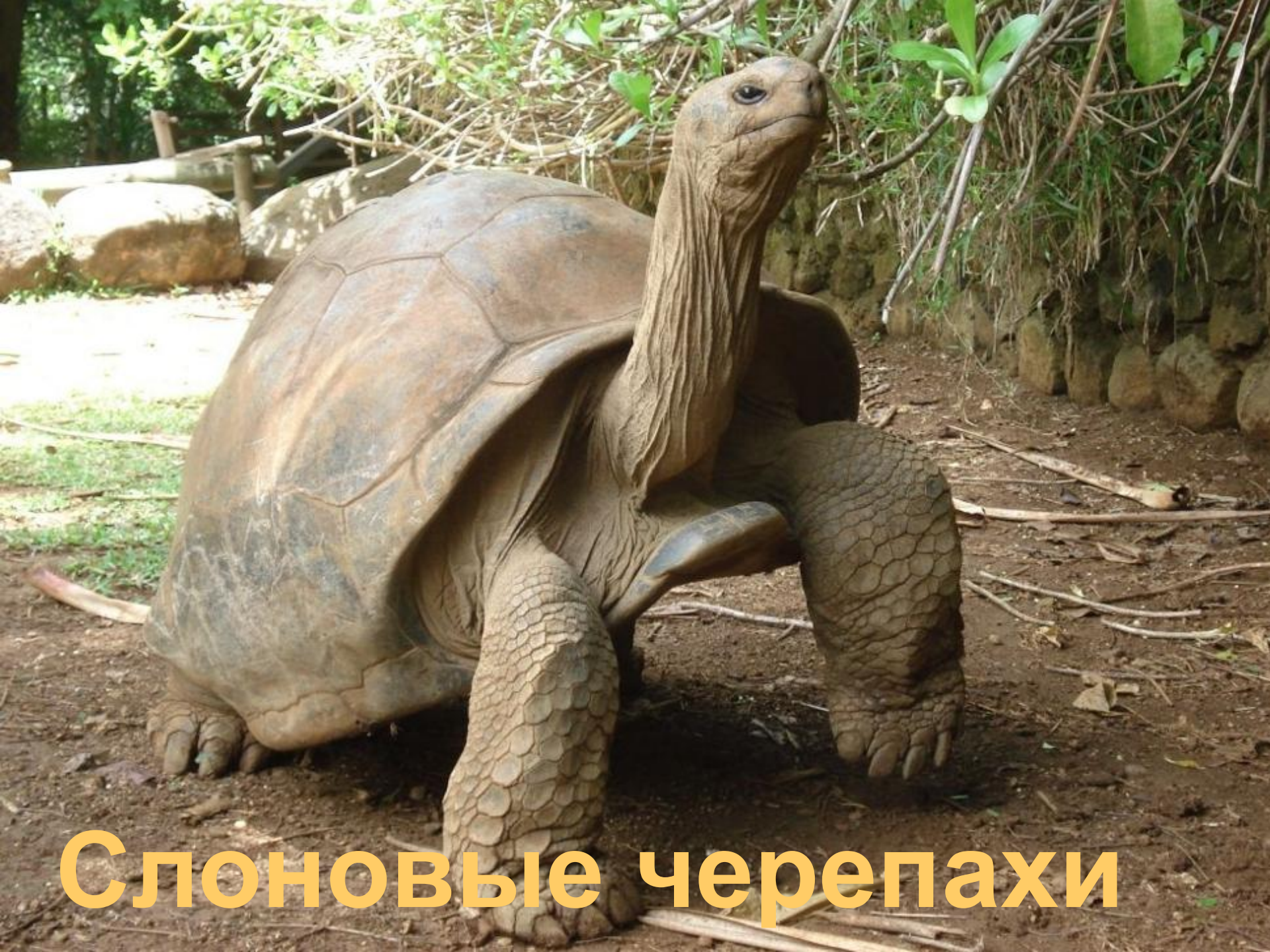


РЕПТИЛИИ



Из всех известных долгожителей
эти гигантские пресмыкающиеся
чуть ли не самые древние.



Слоновые черепахи

В зеленой траве — он зеленый, в
высохшей и пожелтевшей —
желтый. На стволе дерева имеет
цвет коры и листьев.



Хамелеон

Эта небольшая пустынная ящерица отличается широкой круглой головой и большими кожными бахромчатыми выростами, расположенными в углах рта. Увидев врага, она принимает оборонительную позу: широко раскрывает рот и раздвигает выросты — своеобразные «уши», которые наливаются кровью.



Ушастая круглоголовка

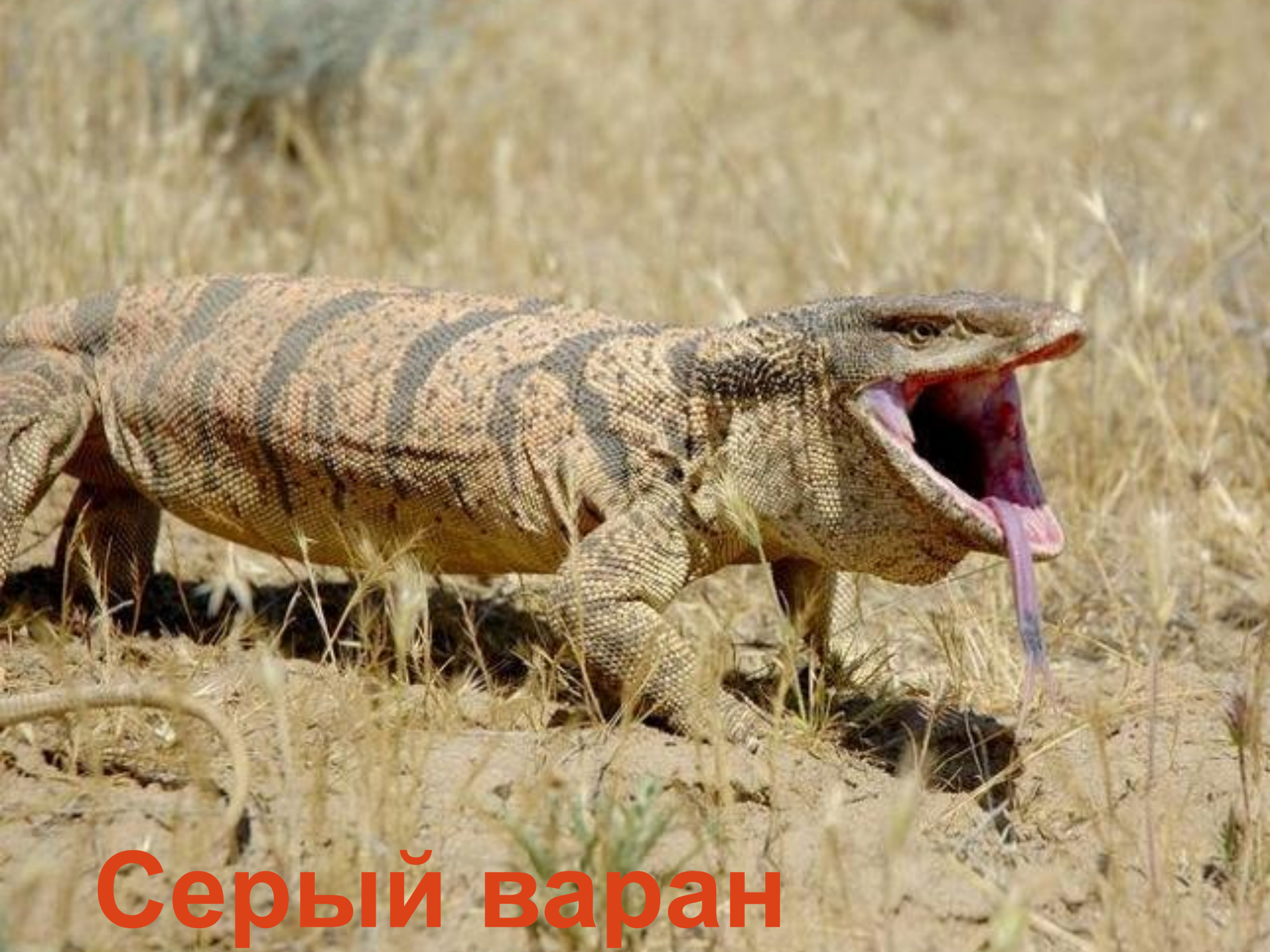
Рисунок на голове —
отличительный знак этой змеи.
Она является одной из самых
ядовитых и опасных змей
Средней Азии. Еще ее называют
крестовкой.



Песчаная эфа

Научное название этой гигантской ящерицы — Psammosaurus. В переводе на русский язык это звучит как «песчаный ящер». Но чаще ее называют по-другому.

Как?



Серый варан

С помощью погремушки,
состоящей из сухих роговых
чешуек на конце хвоста, эта змея
предупреждает врагов о своем
приближении.



Гремучая змея

Эта ящерица, обитающая на островах Новой Зеландии, имеет так называемый третий глаз, с помощью которого она способна различать уровень освещенности.



Гаттерия

Это небольшая змея семейства
ужовых, населяющая сухие леса
и солнечные участки, которую по
неведению считают ядовитой и
уничтожают.



Медянка

Смертельно ядовитая змея из семейства настоящих гадюк, ее яд широко применяют при изготовлении лечебных препаратов.



Гюрза