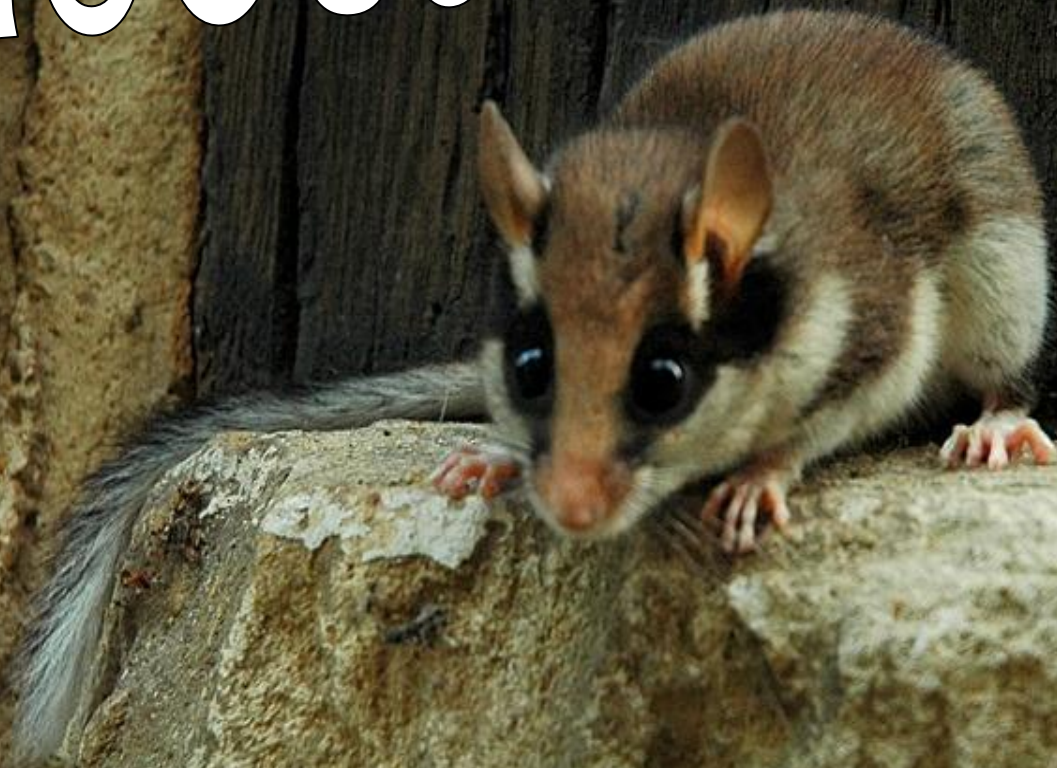


Садовая соня

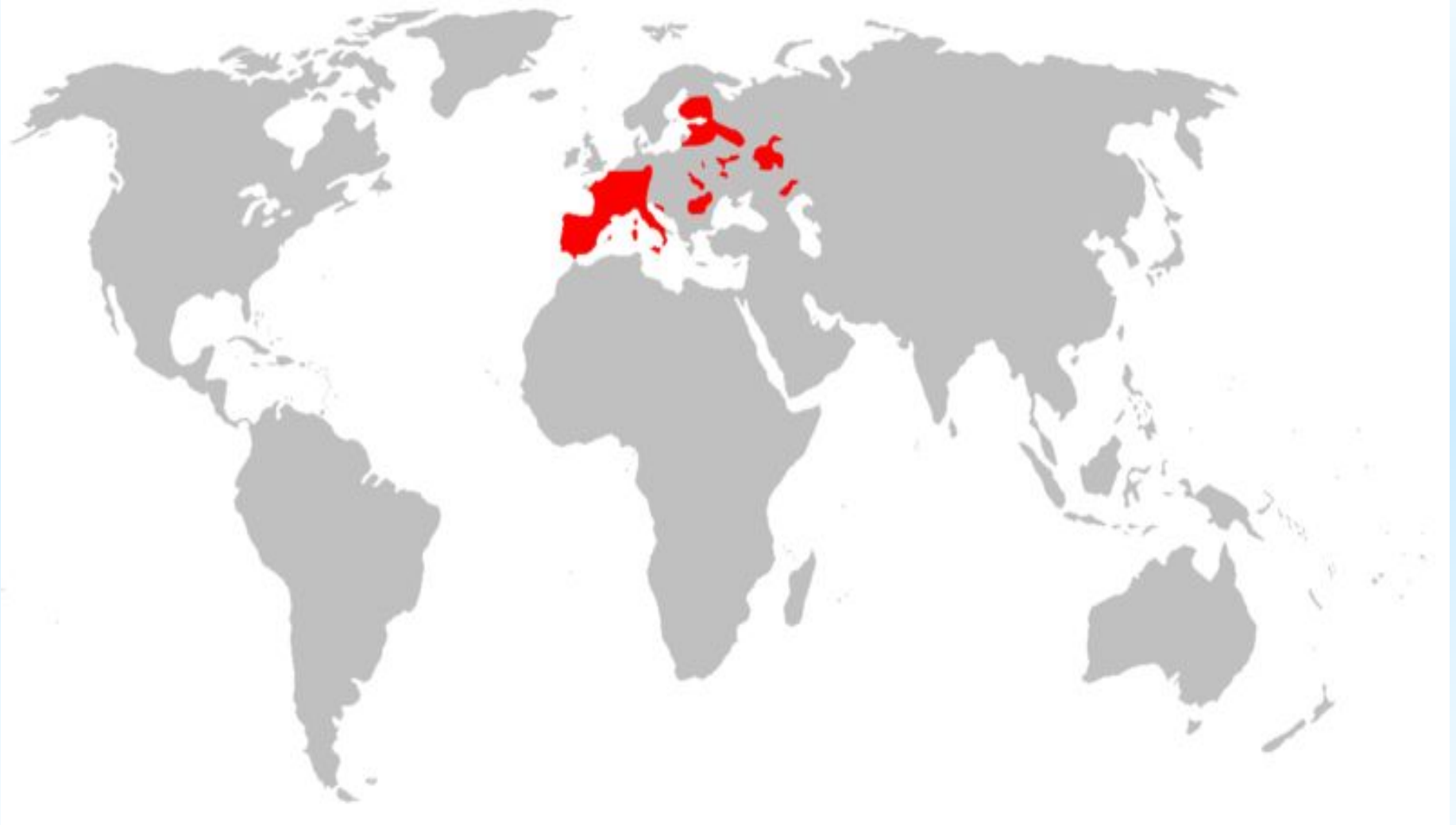


Садовая соня

- Царство: Животные
- Отдел: Хордовые
- Класс:
Млекопитающие
- Отряд: Грызуны
- Семейство: Соневые
- Род: Садовые сони
- Вид: **Садовая соня**



Area





Садовая соня-

вид грызунов семейства
Соневые.

Садовая соня, как правило, имеет длину от 11 до 16 см, хвост от 9 до 14 см; вес от 60 до 140 г. Морда заострённая. Уши относительно большие, без кисточек. Глаза большие. По окраске несколько напоминает лесную соню, но шерсть короткая, сверху серая или коричневая, снизу белая, от глаза к уху и немножко дальше его идёт чёрная полоса, на конце пушистого хвоста белая кисточка.





- Водится в лиственных лесах и старых садах на большей части Европы.
- Активны в сумерках и ночью, кормятся на деревьях, реже на земле. Поедает мелких грызунов, птенцов и яйца птиц.
- Гнездо шаровидное, располагается в дуплах или ветвях деревьев. Иногда поселяются в постройках человека.



- Размножаются с мая по октябрь, беременность 22—28 дней, от 2 до 7 (чаще 3—5) слепых и голых детёнышей, прозревающих на 21-й день. На юге ареала бывает по 2 помёта в год.
- На зиму впадают в спячку, на юге она короткая, с перерывами.