

«Сахарный диабет»

Сахарный диабет.

Сахарный диабет - это заболевание эндокринной системы, которое характеризуется недостаточным уровнем в организме гормона поджелудочной железы - инсулина и развивающимися на фоне этого нарушениями углеводного, белкового и жирового обмена. Нарушение углеводного обмена влечет за собой значительное повышение содержания сахара в крови.



Поджелудочная
железа

Проток

Желчный
проток

12-ти перстная
кишка



Симптомы.

Больной сахарным диабетом постоянно испытывает жажду и употребляет большое количество жидкости. С увеличением количества потребляемой жидкости возрастает и количество мочи, с которой выводится сахар. Больной начинает испытывать общую слабость, снижается его работоспособность и сопротивляемость организма инфекциям.

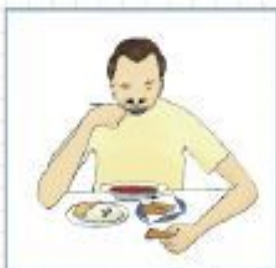
Симптомы сахарного диабета



жажда



частое обильное
мочиспускание



повышенный
аппетит



кожный зуд



слабость,
подавленное
настроение



плохое
заживление ран



частые гнойничковые
заболевания кожи

Диабет I и II типа.

- I тип - инсулинозависимый. В этом случае вырабатывается мало инсулина или он не вырабатывается вообще. В возникновении этой формы диабета при генетической к нему предрасположенности, большую роль играют вирусные инфекции, факторы окружающей среды, погрешности питания.



- II тип - инсулинонезависимый. Поджелудочная железа продолжает вырабатывать инсулин, однако организм слабо реагирует на влияние гормона, что приводит к относительному дефициту инсулина.



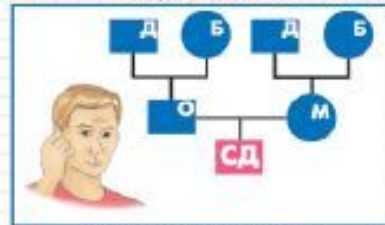
Сахарный диабет

1 ТИПА

МОЛОДОЙ
ВОЗРАСТ,
НОРМАЛЬНЫЙ
ВЕС



"острое" начало



нет наследственности



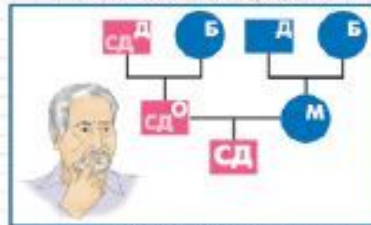
ТОЛЬКО инсулинотерапия

2 ТИПА

ВОЗРАСТ
СТАРШЕ 40 ЛЕТ,
ЧАСТО
ИЗБЫТОЧНЫЙ ВЕС



часто выявляют случайно



наследственность



Аппарат для измерения уровня содержания сахара в крови.



Сахарный диабет у детей.

Для бурного развития диабета, а у детей оно часто бывает таким, характерно и повышение аппетита, особенно в начале болезни. Но, несмотря на то, что ребенок много ест и пьет, он худеет, жалуется на слабость, сухость во рту.

Если не начать лечение, может внезапно развиваться опасное для жизни состояние—диабетическая кома с потерей сознания, упадком сердечной деятельности, нарушением функции почек.

У некоторых детей болезнь развивается не столь быстро и проявляется такими признаками, как частые гнойные поражения кожи, воспаление наружных половых органов, воспаление десен.

Вывод.

Для предупреждения серьезных осложнений предпринимается снижение уровня сахара в крови. При инсулинозависимом сахарном диабете больным назначаются ежедневные инъекции инсулина, а при инсулинонезависимом - сахаропонижающие препараты. Также предписывается строжайшее соблюдение диеты, которая помогает значительно снизить уровень сахара, нормализовать самочувствие и предупредить развитие различных осложнений в будущем. При строгом соблюдении всех предписаний врача болезнь удастся контролировать, а также сохранять нормальную работоспособность и полноценный уровень жизни.

- Что такое сахарный диабет?
- Сколько типов сахарного диабета?
- Охарактеризуйте I и II тип.

