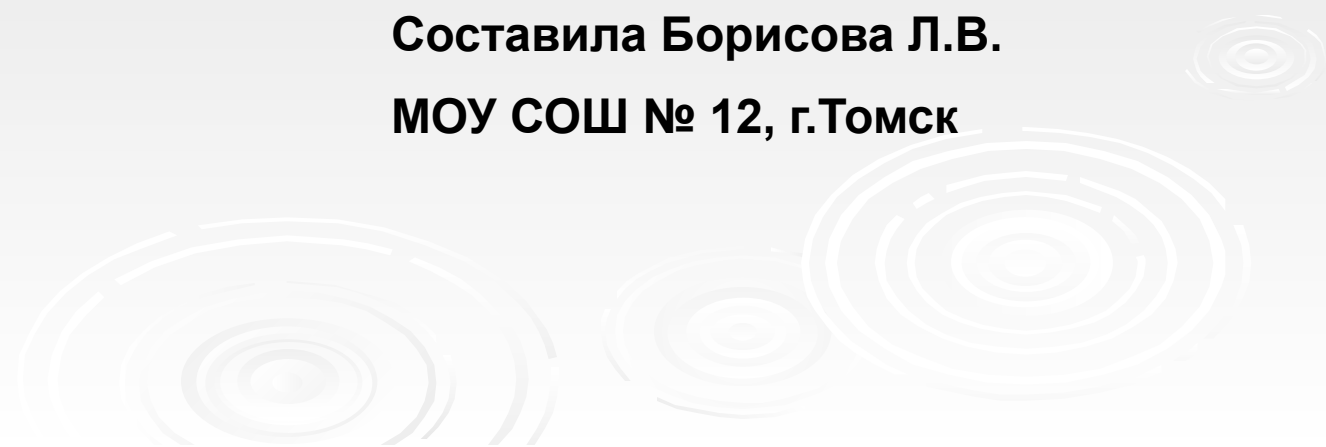


Самые популярные домашние растения, которые опасны для здоровья

Составила Борисова Л.В.
МОУ СОШ № 12, г.Томск





Акалифа

(опасен сок растения)



Адениум тучный

Опасен млечный сок



Агератум или долгоцветка

Опасны все части растения



Аглаонема

**(опасны все части растения,
ядовит клеточный сок)**



**Алламанда
слабительная**
**Опасны все части
растения**



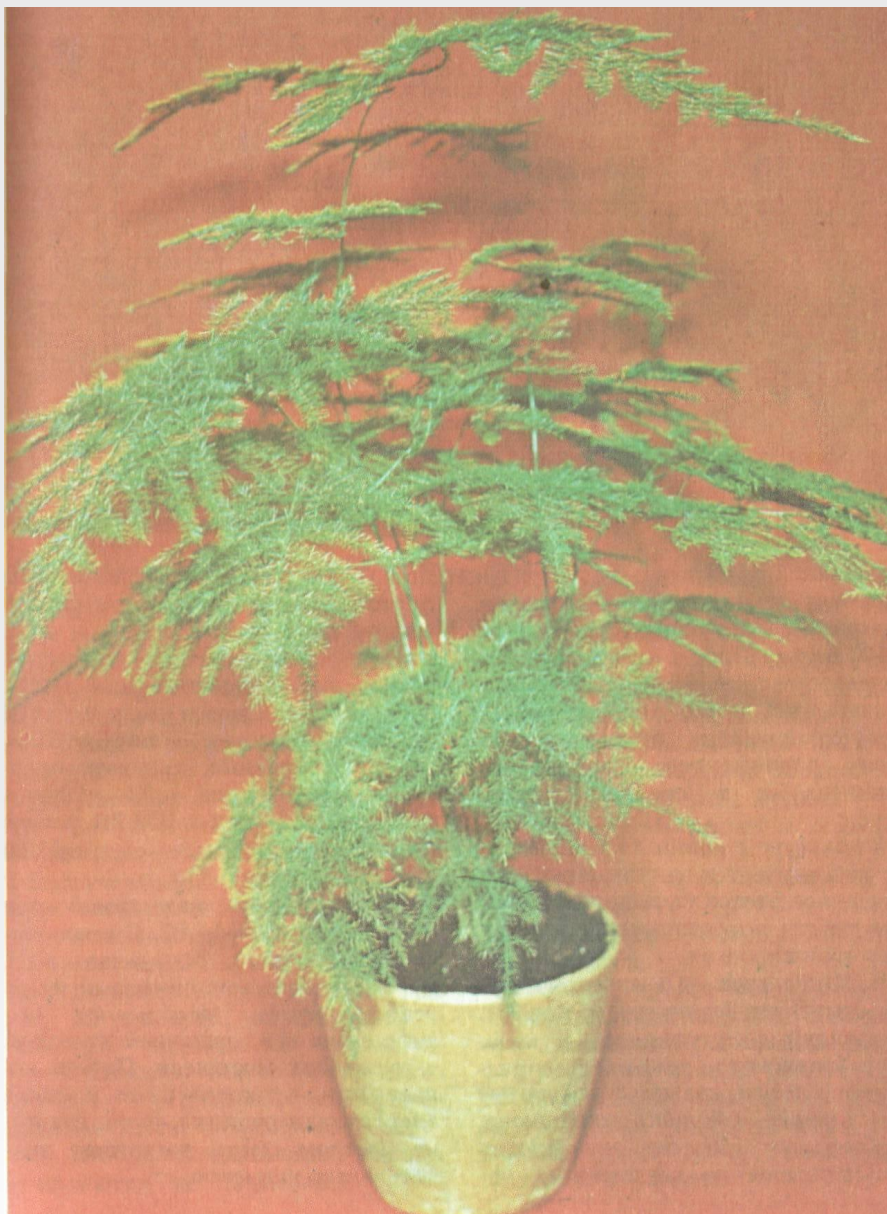


Алоказия

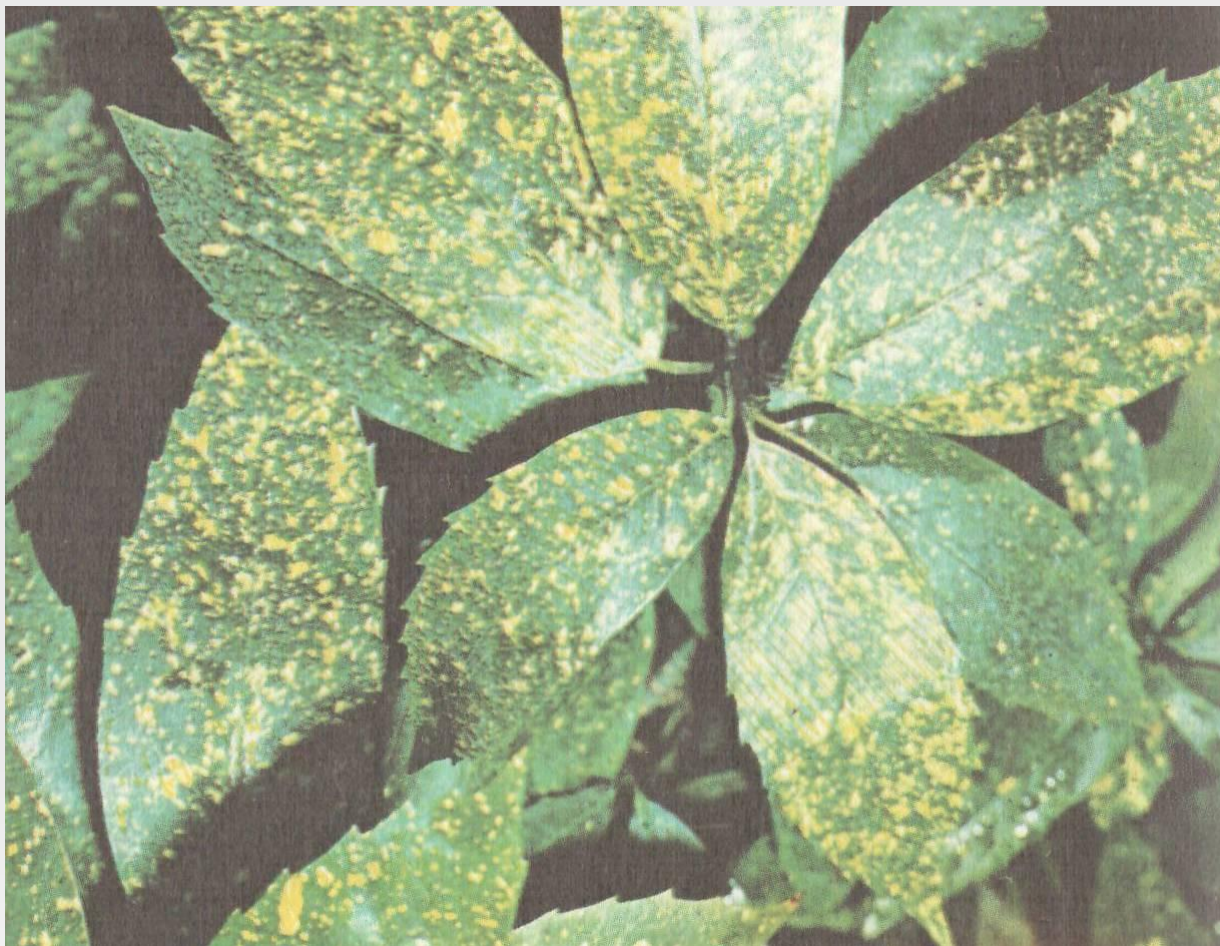
**Опасны все части растения, сок
вызывает ожог кожи, очень
опасен при попадании в глаза**



**Антуриум,
опасны
все части
растения,
клеточный
сок**



Аспарагус
Опасны ягоды, ядовит
сок



Аукуба японская

Опасны ягоды



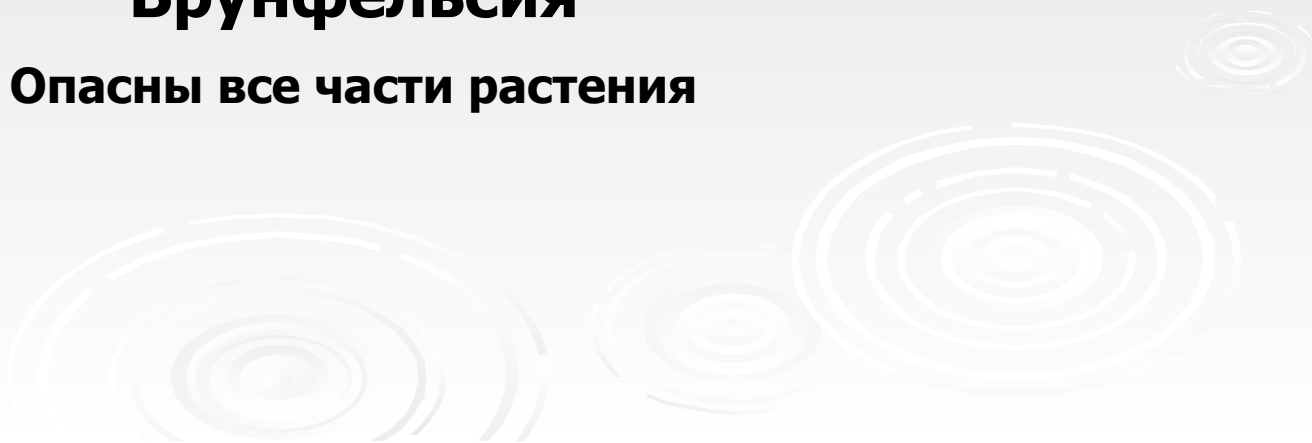
Бегония вечноцветущая
Опасны все части растения



Броваллия
Опасны все части растения



Брунфельсия
Опасны все части растения





Самшит

(опасны листья)



Перец стручковый
Опасны все части растения



Карисса

**Опасны все части растения, исключая
плоды**



Кассия

Опасны все части растения



Катарантус розовый

Барвинок розовый

**(содержит вещества неблагоприятно
воздействующие на сердечную
деятельность)**



Цеструм

Опасны все части растения



Кливия киноварная
Опасны все части растения, более
всего ядовиты плоды



**Кодиеум пестрый
(опасен млечный сок)**



Безвременник осенний

Опасны все части растения



Ландыш майский

Опасны ягоды



**Цикас
поникающий
(саговник
отвернутый)
Опасны все части
растения**



Ракитник
Опасны все части растения



Дурман

(ядовиты все части растения)



**Диффенбахия,
опасны все
части
растения,
клеточный сок**



**Дипладения
(мандевила)**
(содержит вещества,
которые неблагоприятно
воздействуют на
сердечную деятельность)



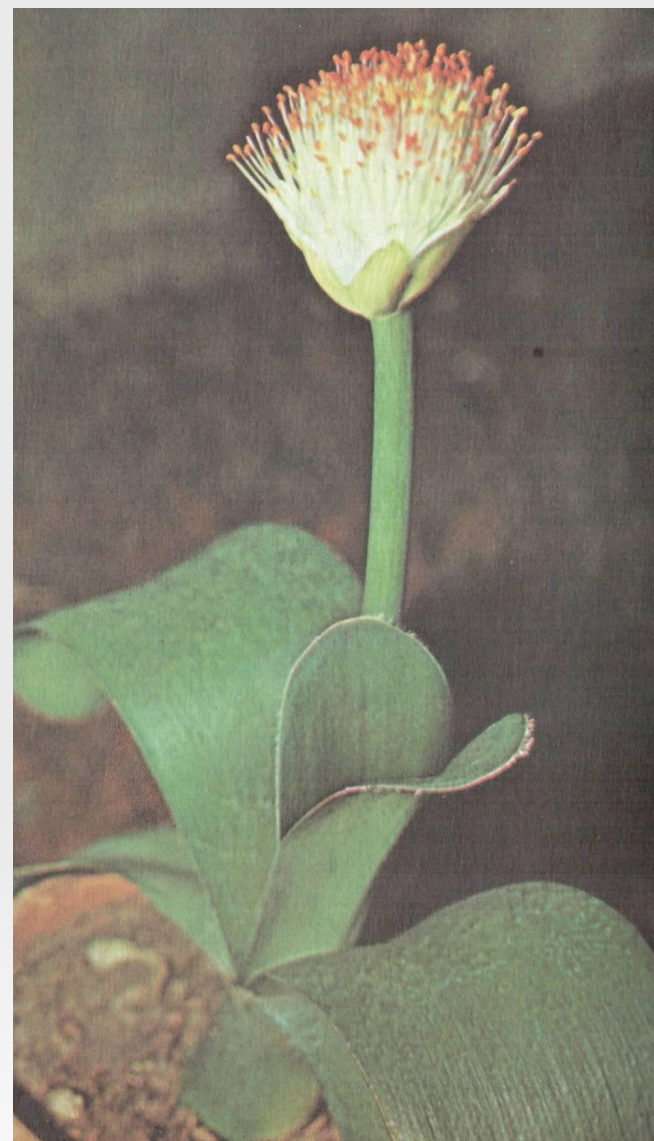


Молочай миле блестящий
(опасен клеточный сок, вызывает
раздражение кожи)



Глориоза роскошная

Опасны клубни растения



Гемантус
Опасны луковицы



Плющ вечнозеленый

**Опасны ягоды и листья
растения, сок ядовит**



**Гелиотроп
древовидный**

Опасны все части растения



Гиппеаструм

(опасны все части растения)



Хойя

**(опасны все
части растения)**





**Гиацинт
восточный
Опасны луковицы**





Ирис
Опасны все части
растения



© www.GardenDigger.com

**Ятрофа
подагрическая**
**Опасны все части
растения**





Лантана

Опасны все части растения



Горошек душистый

Опасны семена



Лилия

Опасны луковицы



**Монстера
привлекательная
Опасны все части
растения, сок ядовит**



Нарцисс

Опасны луковицы





**Олеандр обыкновенный (ядовиты
все части растения, содержит вещества
неблагоприятно воздействующие на
сердечную деятельность)**



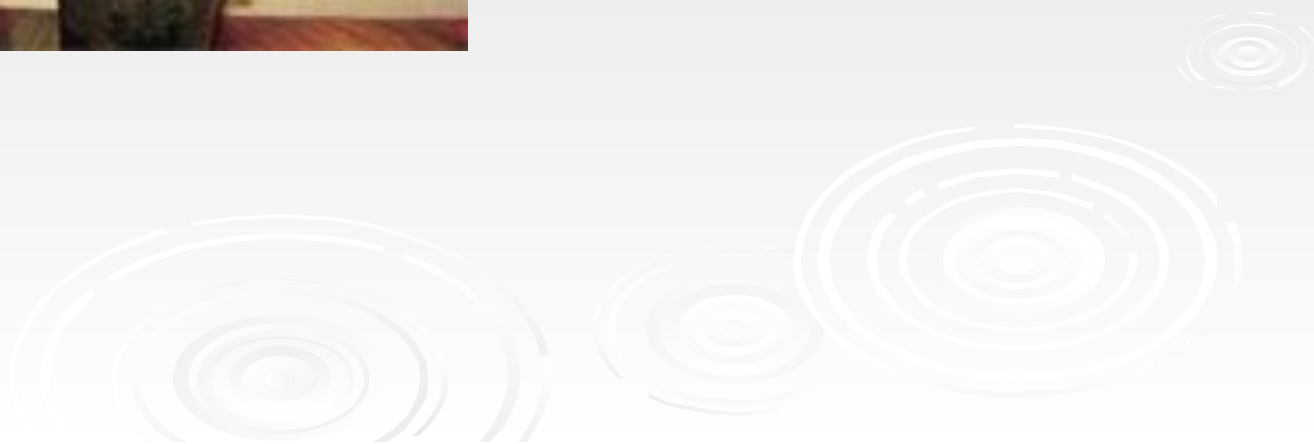
**Пахиподиум,
опасны ствол
и листья**



Петуния
Опасны все части растения



**Филодендрон,
опасны все
части
растения**





**Примула
обратноконическая
Опасны все части растения**

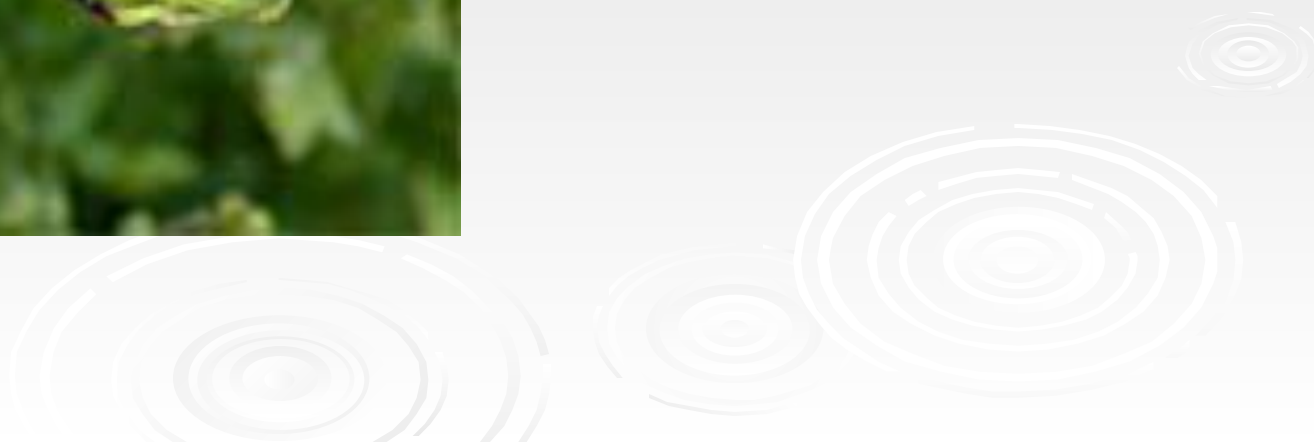




Клещевина обыкновенная
Опасны семена растения



**Цинерария
(крестовник)
Опасны все части
растения**





Паслен ложноперечный
Опасны все части растения, большую опасность
представляют ягоды, содержащие алкалоиды угнетающие
ЦНС и раздражающие слизистые оболочки ЖКТ



Трахелоспермум жасминовидный
Опасен млечный сок



**Тюльпан
луковицы**



Зантедеския (Калла)

(ядовит клеточный сок)



Азалия
(ядовит клеточный сок)



**Молочай прекраснейший
(пуансеттия), опасен
клеточный сок, может вызвать
раздражение**



**Эуфорбия
(молочай),
опасен
клеточный
сок**



Амаралис

(содержит смертельный для человека яд, одной луковицы достаточно для вызова паралича)

