

Самые популярные домашние растения, которые опасны для здоровья

Составила Борисова Л.В.
МОУ СОШ № 12, г.Томск



Акалифа

(опасен сок растения)



Адениум тучный

Опасен млечный сок



Агератум или долгоцветка

Опасны все части растения



Аглаонема

**(опасны все части растения,
ядовит клеточный сок)**



**Алламанда
слабительная**
**Опасны все части
растения**



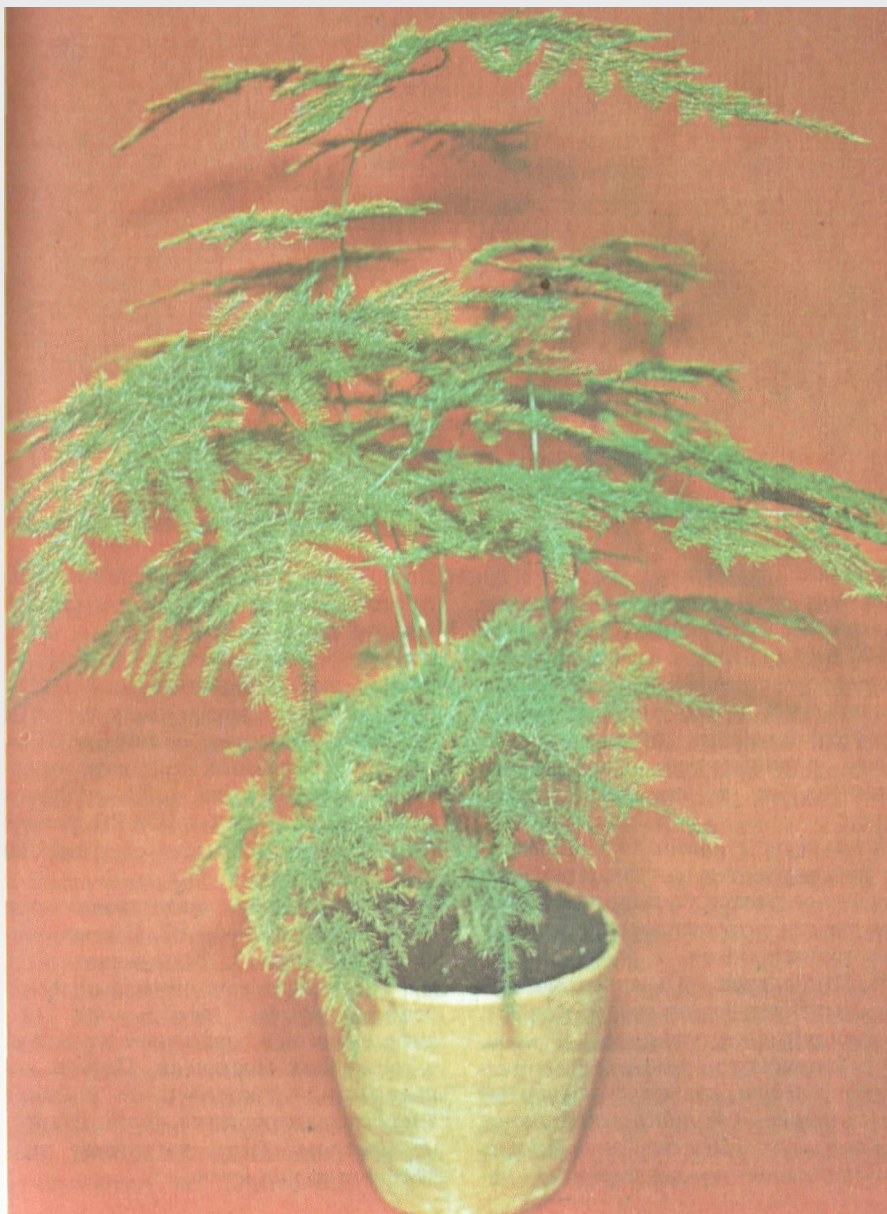


Алоказия

**Опасны все части растения, сок
вызывает ожог кожи, очень
опасен при попадании в глаза**

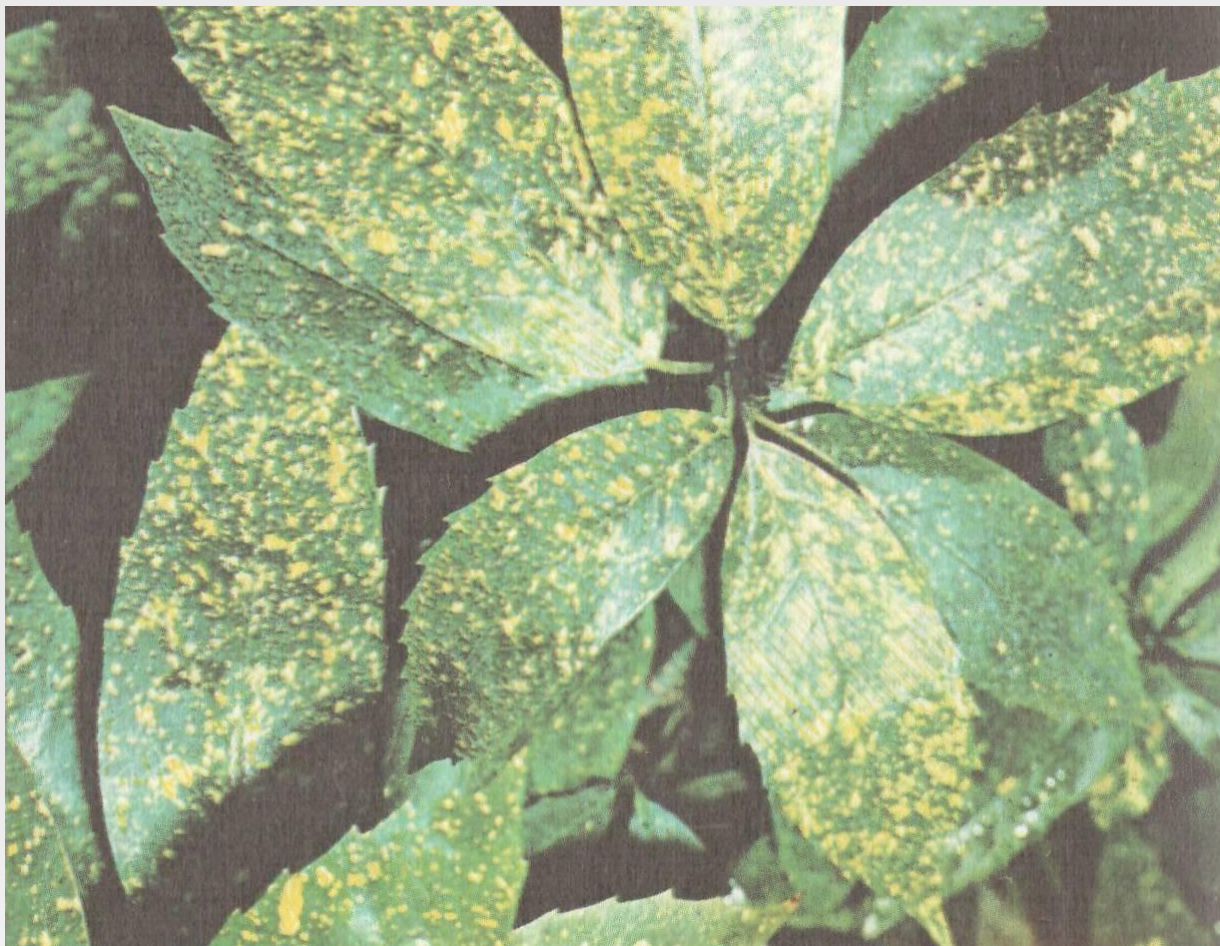


**Антуриум,
опасны
все части
растения,
клеточный
сок**



Аспарагус

**Опасны ягоды, ядовит
сок**



Аукуба японская

Опасны ягоды



Бегония вечноцветущая
Опасны все части растения



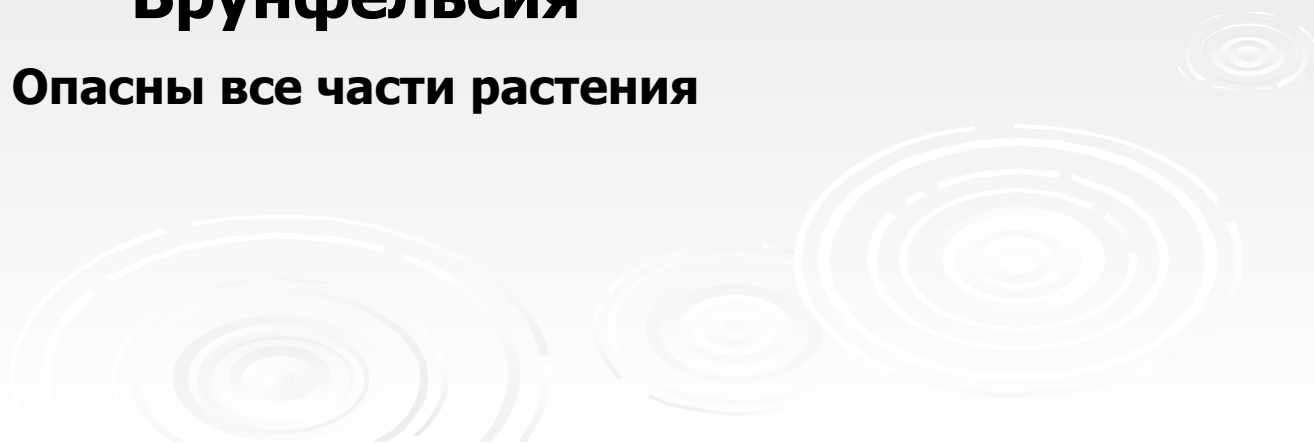
Броваллия

Опасны все части растения



Брунфельсия

Опасны все части растения





Самшит

(опасны листья)



Перец стручковый
Опасны все части растения



Карисса

**Опасны все части растения, исключая
плоды**



Кассия

Опасны все части растения



Катарантус розовый

Барвинок розовый

**(содержит вещества неблагоприятно
воздействующие на сердечную
деятельность)**



Цеструм

Опасны все части растения



Кливия киноварная
Опасны все части растения, более
всего ядовиты плоды



**Кодиеум пестрый
(опасен млечный сок)**



Безвременник осенний

Опасны все части растения



Ландыш майский

Опасны ягоды



**Цикас
поникающий
(саговник
отвернутый)
Опасны все части
растения**



Ракитник
Опасны все части растения



Дурман

(ядовиты все части растения)



**Диффенбахия,
опасны все
части
растения,
клеточный сок**



Дипладения (мандевила)

**(содержит вещества,
которые неблагоприятно
воздействуют на
сердечную деятельность)**



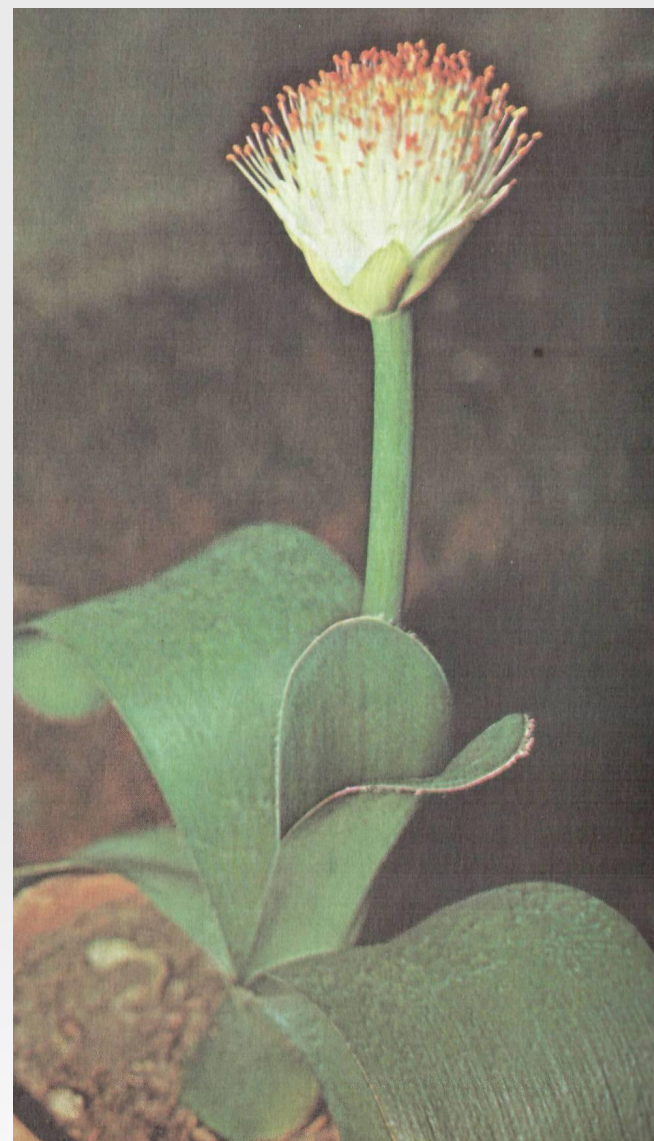


Молочай миле блестящий
(опасен клеточный сок, вызывает
раздражение кожи)



Глориоза роскошная

Опасны клубни растения



Гемантус
Опасны луковицы



Плющ вечнозеленый

**Опасны ягоды и листья
растения, сок ядовит**



**Гелиотроп
древовидный**

Опасны все части растения



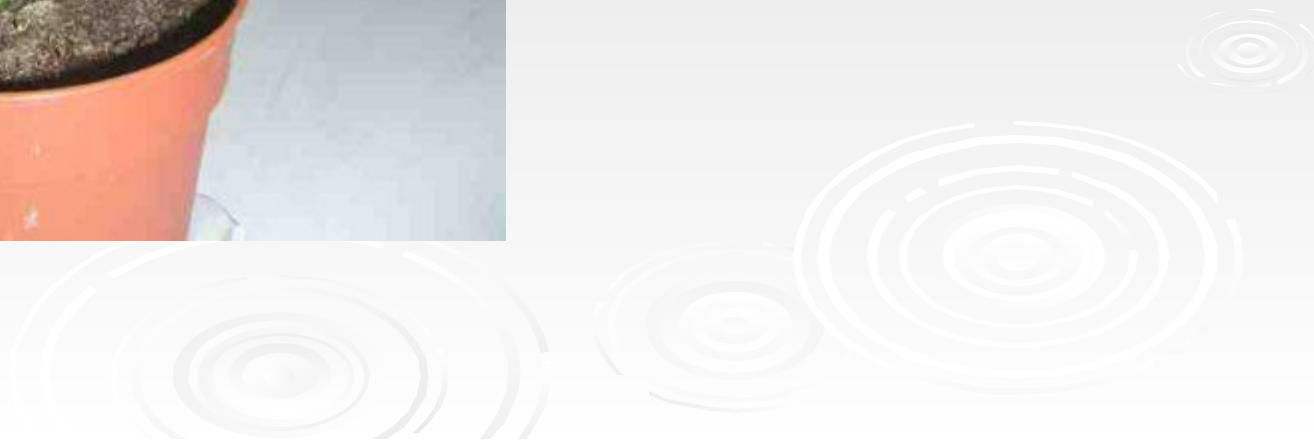
Гиппеаструм

(опасны все части растения)



Хойя

**(опасны все
части растения)**





**Гиацинт
восточный
Опасны луковицы**





Ирис
Опасны все части
растения





© www.GardenDigger.com

**Ятрофа
подагрическая
Опасны все части
растения**





Лантана

Опасны все части растения



Горошек душистый

Опасны семена



Лилия

Опасны луковицы



**Монстера
привлекательная
Опасны все части
растения, сок ядовит**



Нарцисс

Опасны луковицы





**Олеандр обыкновенный (ядовиты
все части растения, содержит вещества
неблагоприятно воздействующие на
сердечную деятельность)**



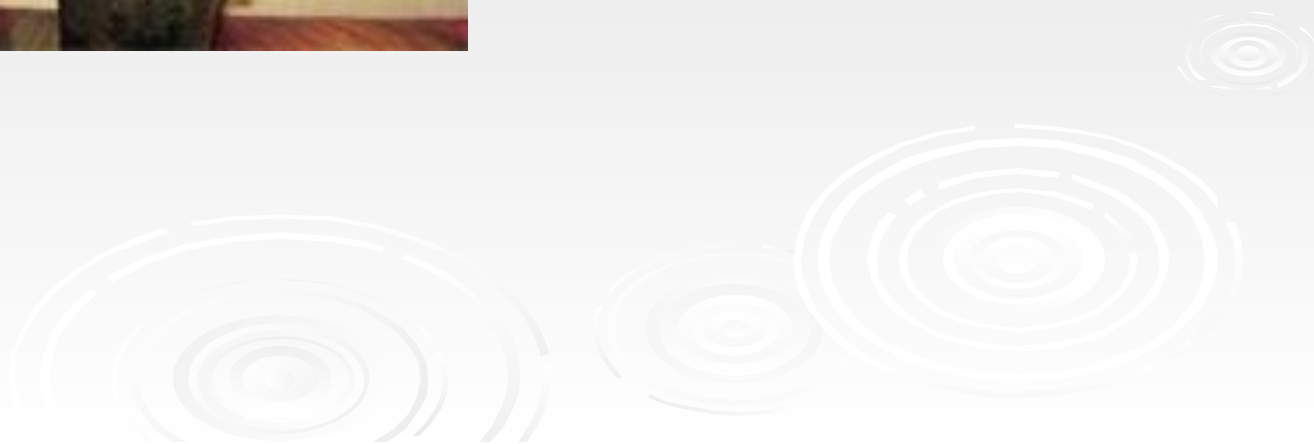
**Пахиподиум,
опасны ствол
и листья**



Петуния
Опасны все части растения



**Филодендрон,
опасны все
части
растения**





**Примула
обратноконическая
Опасны все части растения**





Клещевина обыкновенная
Опасны семена растения



**Цинерария
(крестовник)
Опасны все части
растения**

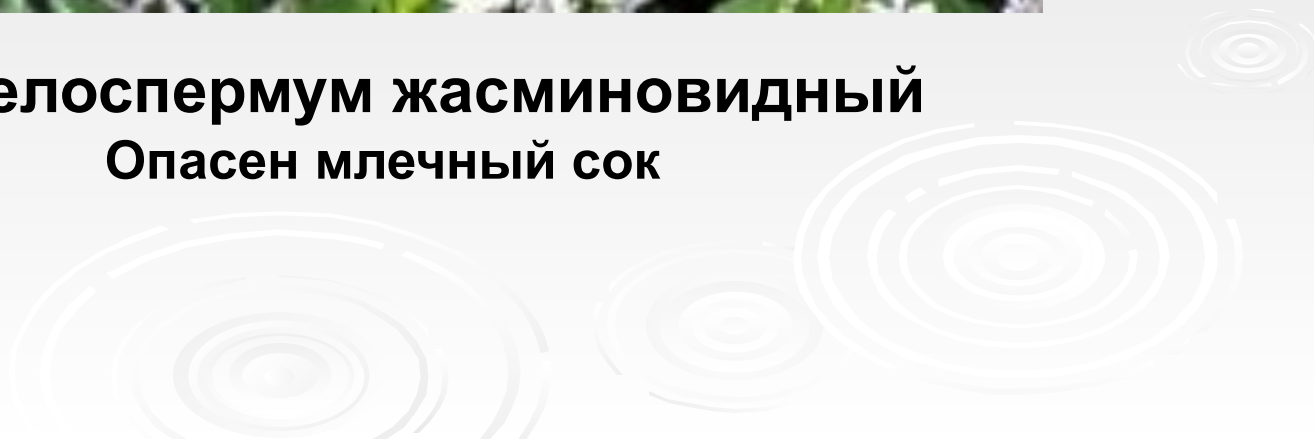




Паслен ложноперечный
Опасны все части растения, большую опасность
представляют ягоды, содержащие алкалоиды угнетающие
ЦНС и раздражающие слизистые оболочки ЖКТ



Трахелоспермум жасминовидный
Опасен млечный сок





**Тюльпан
луковицы**



Зантедеския (Калла)

(ядовит клеточный сок)



**Азалия
(ядовит клеточный сок)**



**Молочай прекраснейший
(пуансеттия), опасен
клеточный сок, может вызвать
раздражение**



**Эуфорбия
(молочай),
опасен
клеточный
сок**



Амаралис

(содержит смертельный для человека яд, одной луковицы достаточно для вызова паралича)

