



**Семейства
покрытосеменных растений**





Класс Двудольные

Семейство крестоцветные



Ч4 Л4 Т4+2П1
плод -
стручок,
стручочек



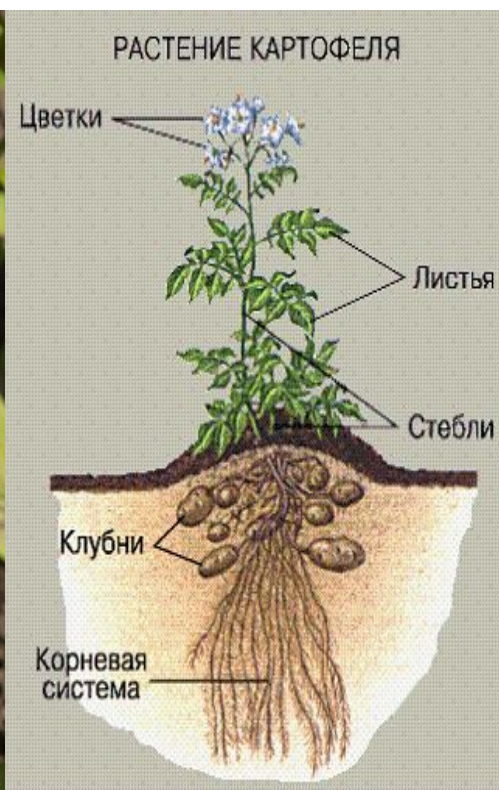
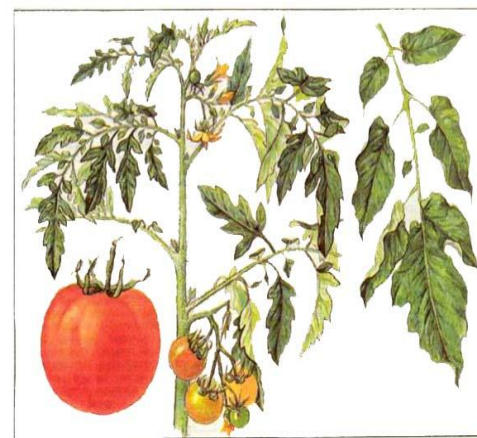
Пастушья сумка



Семейство Пасленовые



Ч(5) Л(5) Т5 П1
плод – ягода,
коробочка



Семейство Розоцветные



Лапчатка
прямостоячая



Шиповник коричный





Ч5 Л5 Т ~ П ~
плод орешек, яблоко

Ч5 Л5 Т ~ П1
плод - костянка





сакура



Семейство Сложноцветные



Семейство Мотыльковые (Бобовые)

Ч (5) Л3+(2) Т(9)+1 П1
плод - боб





Класс Однодольные

Семейство Лилейные

Л(6) Т6 П1

плод ягода

Л3+3 Т3+3 П1

плод коробочка



Семейство Злаки (Мятликовые)

Ч2 Т3 П1 плод зерновка



Назовите растения семейства пасленовые.



1

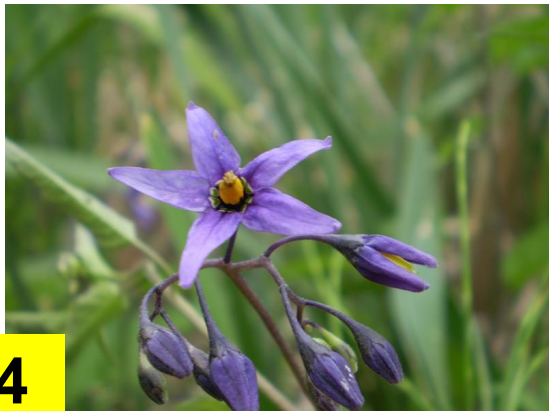


2



3

В чем сходство этих растений?



4



5



6

Назовите ветроопыляемые растения. Как вы их узнали?



1



2

К какому семейству они относятся?



3



4



5



6