

СЕМЕЙСТВА РАСТЕНИЙ



ПОНЯТИЯ

Систематика

наука о классификации организмов

Классификация растений

деление растений на определенные группы (таксоны) в соответствии с системой

Вид

группа особей, сходных по строению, процессам жизнедеятельности, занимающих определенную территорию и способных скрещиваться, давая плодовитое потомство

КЛАССИФИКАЦИЯ РАСТЕНИЙ

вид → род → **семейство** →

порядок → **класс** → **отдел** →

подцарство → царство

ОТДЕЛЫ РАСТЕНИЙ

Водоросли



Мхи



Папоротникообразные



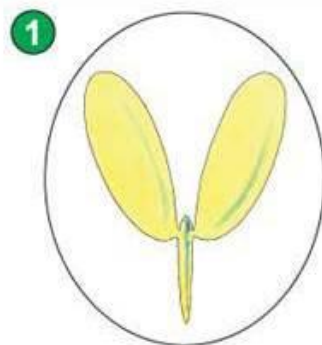
Голосеменные



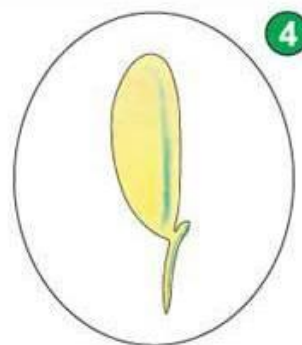
Покрытосеменные



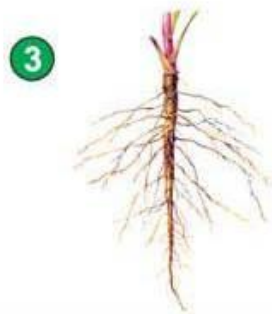
ПРИЗНАКИ ОДНОДОЛЬНЫХ И ДВУДОЛЬНЫХ РАСТЕНИЙ



Зародыши
семян



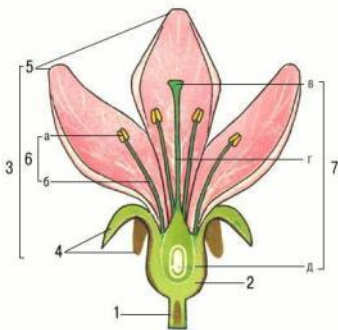
Жилкование
листьев



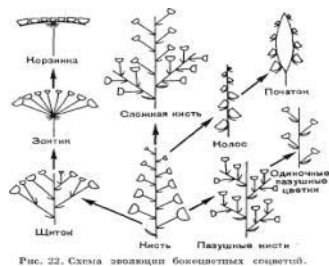
Корневые
системы



ОСНОВНЫЕ ПРИЗНАКИ СЕМЕЙСТВ



Строение цветка (формула)



Строение соцветия



Строение плода

Выводы

- С какой целью классифицируют растения?
- По каким признакам различаются между собой семейства?

Самооценка

Количество верных ответов	Усвоил отлично	Усвоил хорошо	Усвоил недоста- точно	Не усвоил
8	*			
6 - 7		*		
5 - 4			*	
0 - 3				*

РЕФЛЕКСИЯ

- Что я хотел получить?
- Что получил?
- Как я это делал?
- Почему получил такой результат?
- Что помогало мне в осуществлении моего плана?
- Что я умею и чем могу поделиться с другими?
- В чем мне нужно помочь?