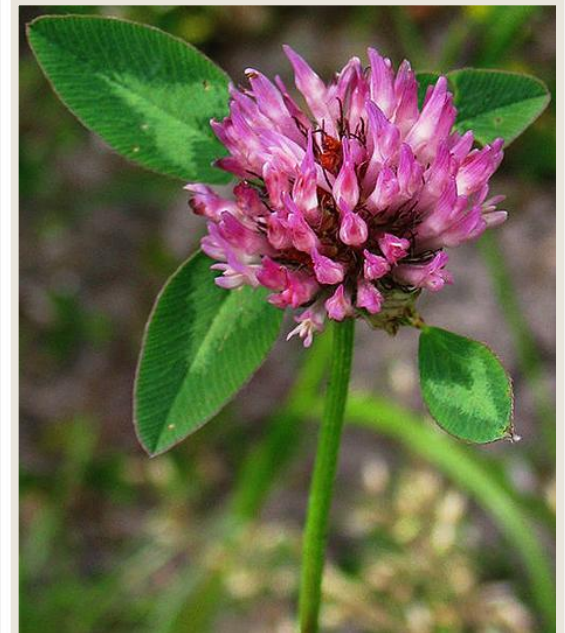




Семейство бобовые



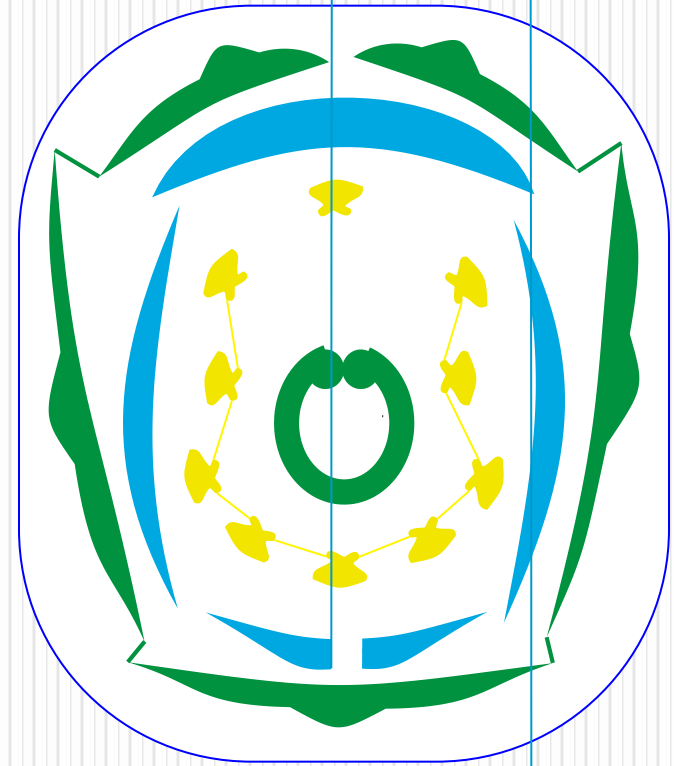
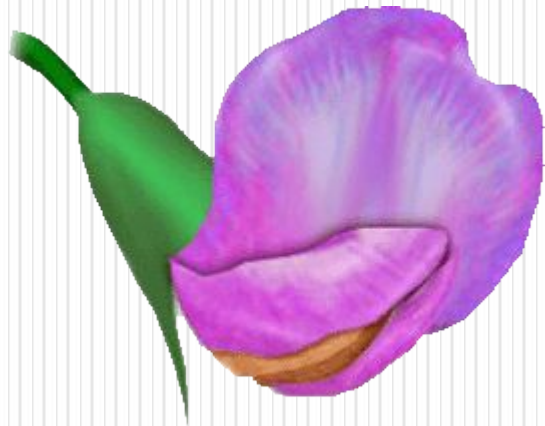
**Калиниченко
Константин,
6Акласс**



Семейство бобовые (мотыльковые)

- ▣ **Около 12 тысяч видов (почти 500 родов).**
- ▣ **Распространены на всех континентах Земного шара, от тропических стран с сухим климатом до стран с умеренным и даже холодным климатом.**
- ▣ **Одно- и многолетние травы, кустарники, полукустарники, лианы и деревья.**

Строение цветка Бобовых



Чашечка

5 сросшихся чашелистиков;

Венчик

5 лепестков;

Тычинки

10 (9 сросшиеся и 1);

Пестик

1.

$\text{Ч}_{(5)} \text{Л}_5 \text{Т}_{(9)+1} \text{П}_1$
)

Семейство бобовые (мотыльковые)



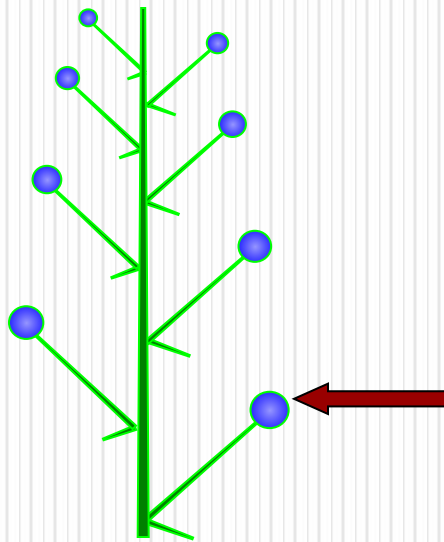
ПАРУС

ВЕСЛО

ЛОДОЧКА

Семейство бобовые (мотыльковые)

- Цветки могут быть как одиночными, так и собранными в соцветия:



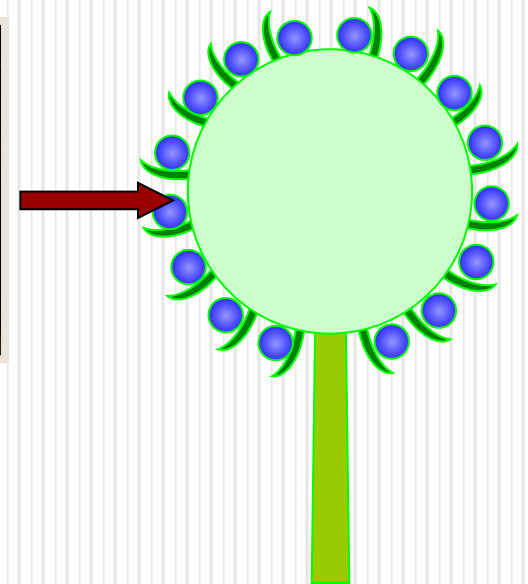
КИСТЬ



КЛЕВЕР

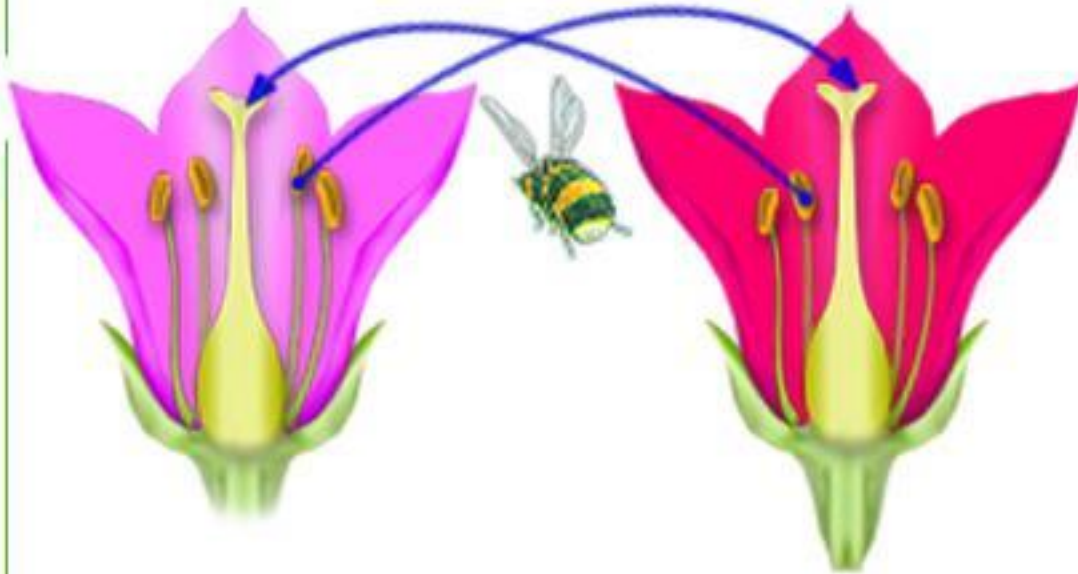


ЛЮПИН



ГОЛОВКА

Семейство бобовые (мотыльковые)



Перекрестное
опыление



Самоопыление

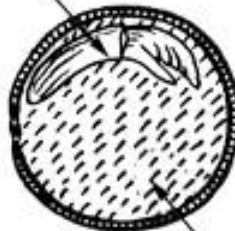
Семейство бобовые (мотыльковые)

(ЗАПАС ПИТАТЕЛЬНЫХ ВЕЩЕСТВ
СОДЕРЖИТСЯ В СЕМЯДОЛЯХ ЗАРОДЫША

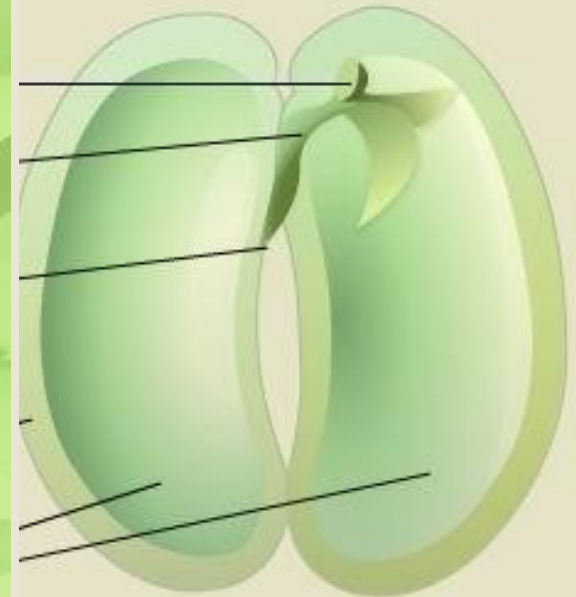
И



Зародыш



Семядоля



Азотфиксирующие (почвенные) бактерии



Пищевые растения



БОБЫ



ГОРОХ



ФАСОЛЬ



СОЯ



АРАХИС



ЧЕЧЕВИЦА

Кормовые растения



КЛЕВЕР ЛУГОВОЙ



ЛЮЦЕРНА



ВЕРБЛЮЖЬЯ КОЛЮЧКА



ДОННИК

Декоративные растения



ГЛЕДИЧИЯ



ЛЮПИН



ГОРОШЕК



**ОСТРОЛОДОЧНИК
ЛИНЕЙНОЛИСТНЫЙ**

**АКАЦИЯ:
ЖЁЛТАЯ**



Лекарственные растения



**СОЛОДКА
УРАЛЬСКАЯ**



**ДОННИК
ЛЕКАРСТВЕННЫЙ**



**КОПЕЕЧНИК
ЗАБЫТЫЙ
(КРАСНЫЙ КОРЕНЬ)**

КЛЕВЕР →



● Спасибо за
внимание