



Vaccinium vitis-idaea



kirilk-poch.narod.ru









Из предложенного перечня выпишите признаки, характерные для семейства Капустные и Розовые.

1. Цветок имеет 4 лепестка.
2. Тычинок может быть много.
3. Чашелистиков 5.
4. Пестик один, тычинок 6.
5. Околоцветник цветка двойной.
6. Соцветие - кисть.
7. Плод - яблоко, костянка, многокостянка.
8. Соцветие - язычок.
9. Плод - стручочок, стручок.
10. Чашелистиков 4.

Ответы: *семейство Капустные : 1, 4, 5, 6, 9, 10*
семейство Розовые: 2, 3, 5, 6, 7, 8.





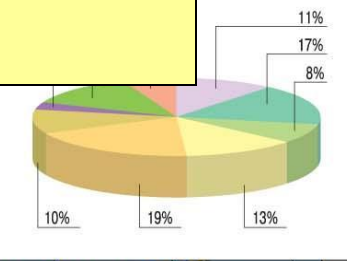
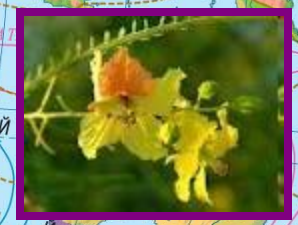
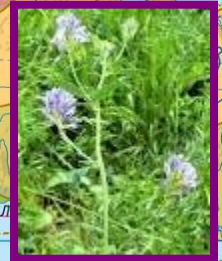
Семейство Бобовые и Пасленовые



180° 160° 140° 120° 140° 160° 160°

ЧАСТКА ЗЕМНОЇ ПОВЕРХНІ, ЩО ПРИПАДАЄ НА ПРИРОДНІ ЗОНИ

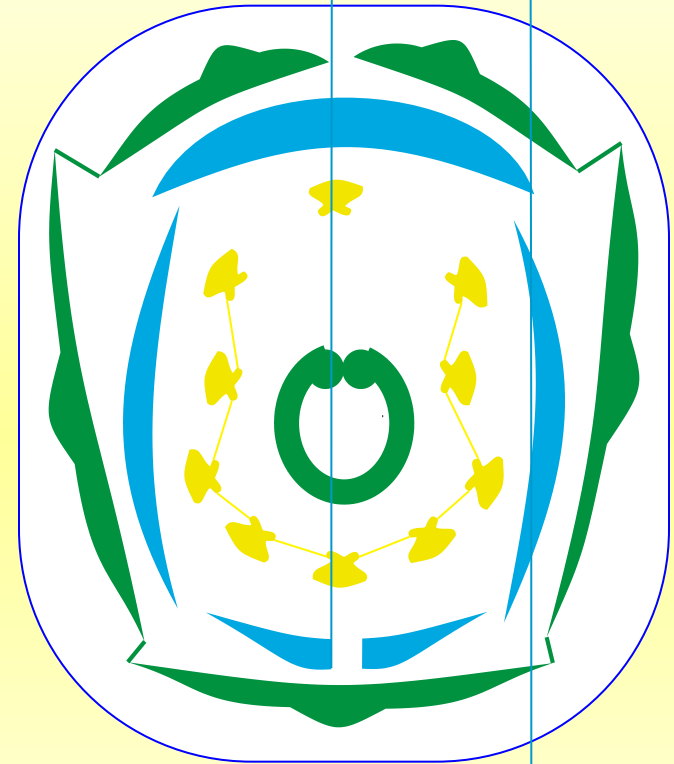
Географія Бобових



П Р И Р О Д Н І З О Н И

- | | | | | |
|----------------------------------|------------------------------|-------------------------------------|---|---|
| арктичних і антарктичних пустель | тайги | лісостепів і степів | саван і рідколісся | перемінно-вологих (в тому числі мусонних) лісів |
| тундри і лісотундри | мішаних і широколистих лісів | напівпустель і пустель | вічнозелених твердолистих лісів і чагарників (середземно-морська) | вологих екваторіальних лісів |
| Зони висотної поясності | Межі географічних поясів | Південна межа багаторічної мерзлоти | | |

Общая характеристика семейства Бобовых



Чашечка

5 сросшихся чашелистиков

Венчик

5 лепестков

Тычинки

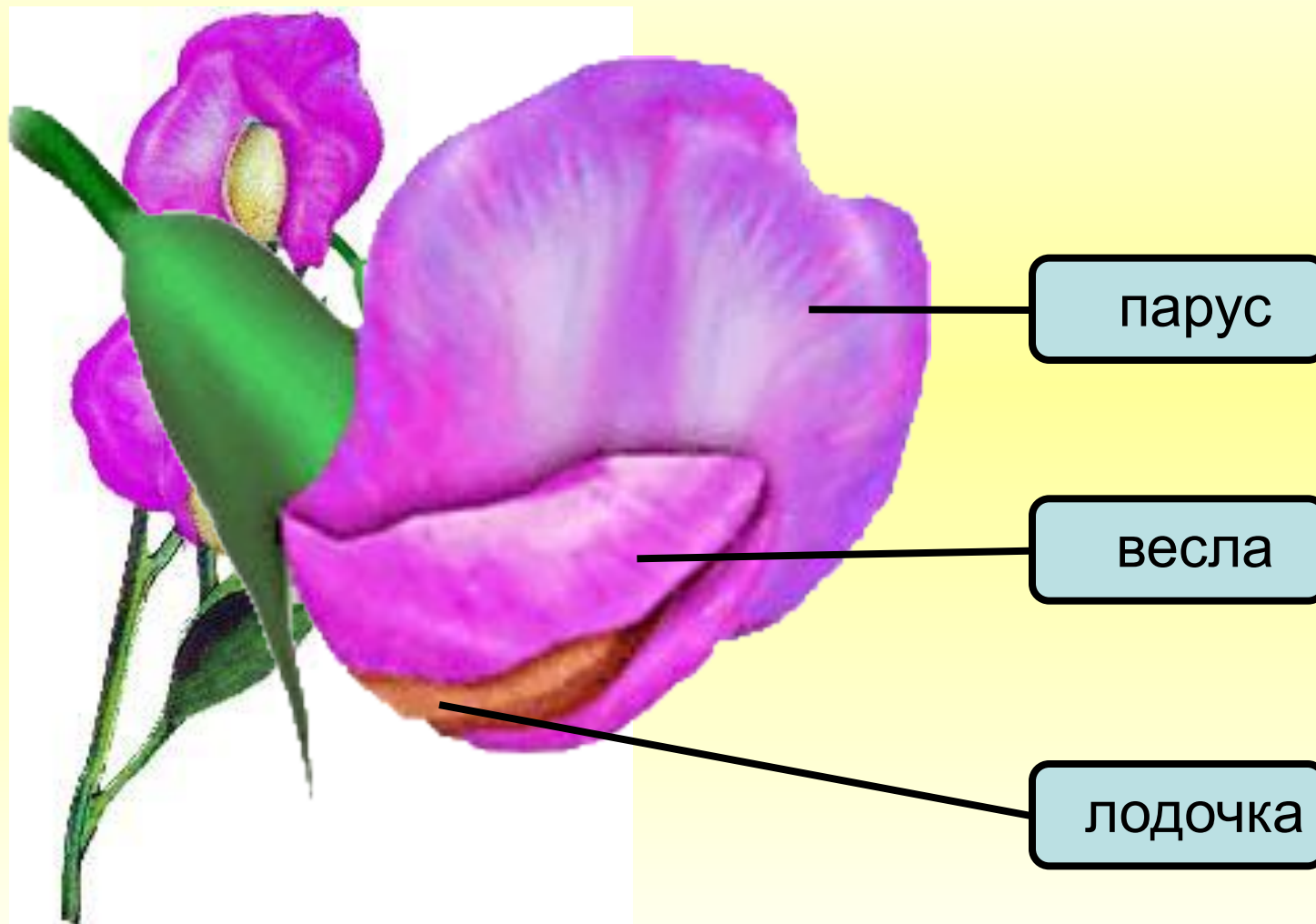
10 (9 сросшиеся и 1)

Пестик

1

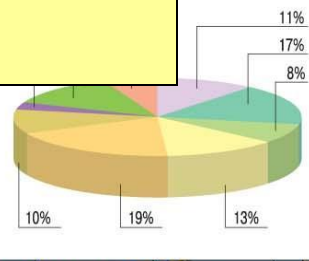
$$C_{(5)} \quad L_5 \quad T_{(9+1)} \quad P_1$$

Строение цветка бобовых



Географія Пасленових

ЧАСТКА ЗЕМНОЇ ПОВЕРХНІ, ЩО ПРИПАДАЄ НА ПРИРОДНІ ЗОНИ



П Р И Р О Д Н І З О Н И

- | | | | | |
|----------------------------------|------------------------------|-------------------------------------|---|---|
| арктичних і антарктичних пустель | тайги | лісостепів і степів | саван і рідколісся | перемінно-вологих (в тому числі мусонних) лісів |
| тундри і лісотундри | мішаних і широколистих лісів | напівпустель і пустель | вічнозелених твердолистих лісів і чагарників (середземно-морська) | вологих екваторіальних лісів |
| Зони висотної поясності | Межі географічних поясів | Південна межа багаторічної мерзлоти | | |

Общая характеристика семейства Пасленовые

Цветок

Ч(5) Л(5) Т(5) П(2)

Соцветие

Кисть

Плод

Ягодка и коробочка

Листья

Простые



Откуда к нам пришла картошка?

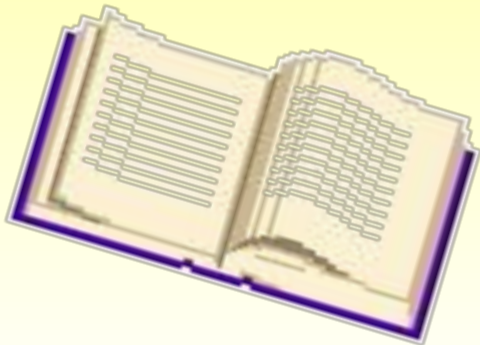






Домашнее задание:

**Выучить параграф 45-46
Подготовить сообщения о
растениях семейства Астровые.**



**Автор: Загария Ирина Владимировна
учитель географии и биологии УВК № 1
г. Енакиева Донецкой области Украина**

ИСТОЧНИКИ:

<http://medgrasses.ru/syaspas.html>

<http://www.ecosystema.ru/08nature/flowers/003s.htm>

http://go.mail.ru/search_images?rch=e&type=all&is=0&q=%D1

%81%D0%B5%D0%BC%D0%B5%D0%B9%D