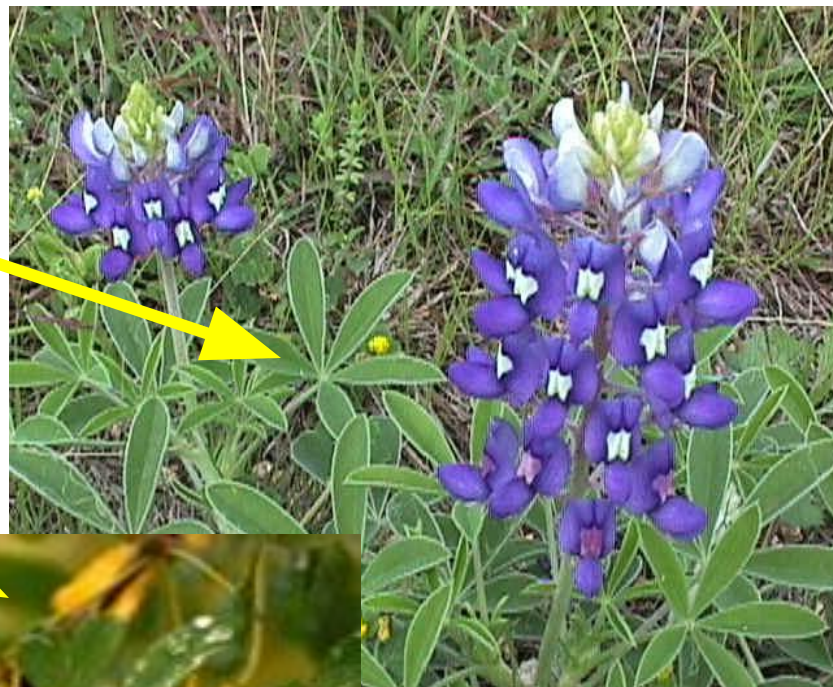




**Семейство Бобовые**  
**(МОТЫЛЬКОВЫЕ)**

# Общая характеристика.

- Всего 17000 видов.
- Жизненные формы:
- Травянистые растения.
- Кустарники.
- Деревья.



# Формула цветка.

- Цветок похож на сидящего мотылька.

- Формула цветка:

$$\text{Ч}_{(5)} \text{Л}_{1+2+(2)} \text{Т}_{(9)+1} \text{П}_1 \bullet$$

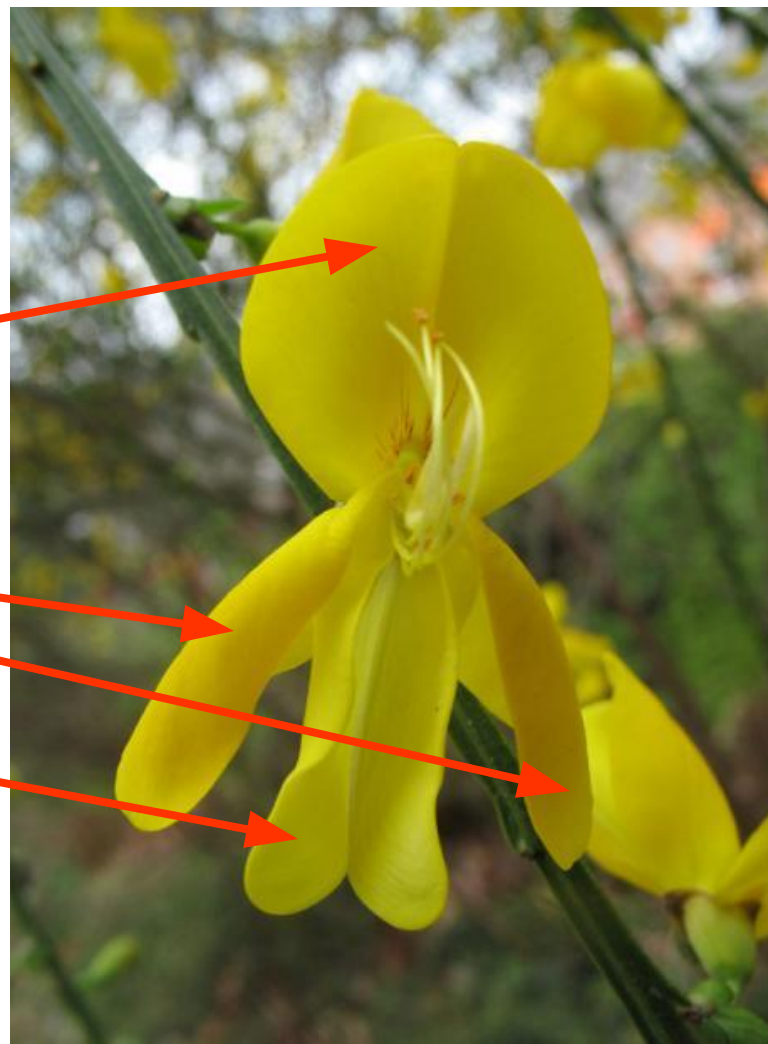


**Каждый лепесток**  
**имеет свое название:**

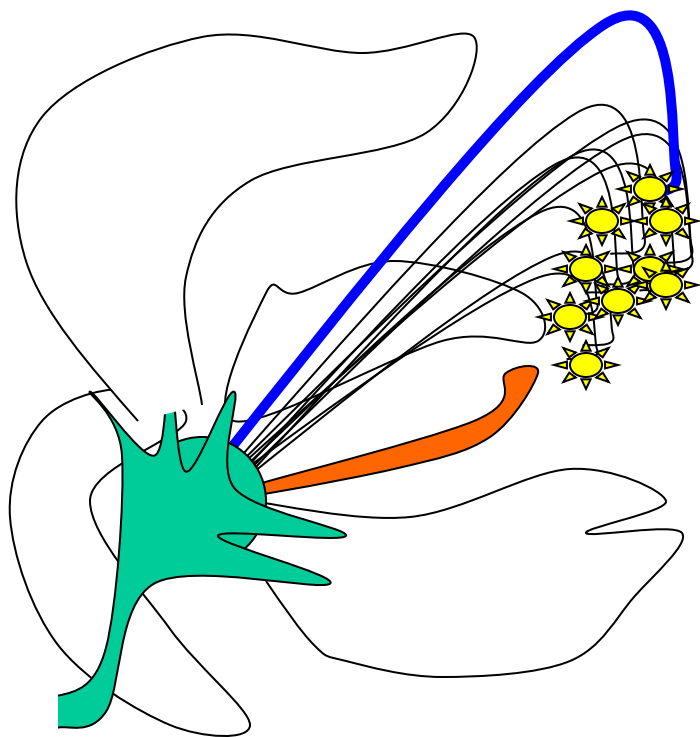
**Парус – 1**

**Весла – 2**

**Лодочка – (2) сросшихся.**



- Тычинки – (9)  
сросшихся и  
1 свободная.  
Пестик всегда один.



• Плод – боб.



- Часто цветки  
одиночные.
- (горох, акация)



- Соцветия

- *Головка*

(клевер)

- *Кисть*

(люпин)



• Листья:

1.

1.Тройчатые

(клевер)

2.Перистосложные

(соя, фасоль, акация)



2.

3.

• Пальчатосложные

(люпин)



- На корнях всех растений находятся утолщения – **клубеньки**.
- В клубеньках живут бактерии, умеющие накапливать азот из воздуха.
- После отмирания растений семейства бобовые почва обогащается азотом.

