

# Семейство

## *Крестоцветные*



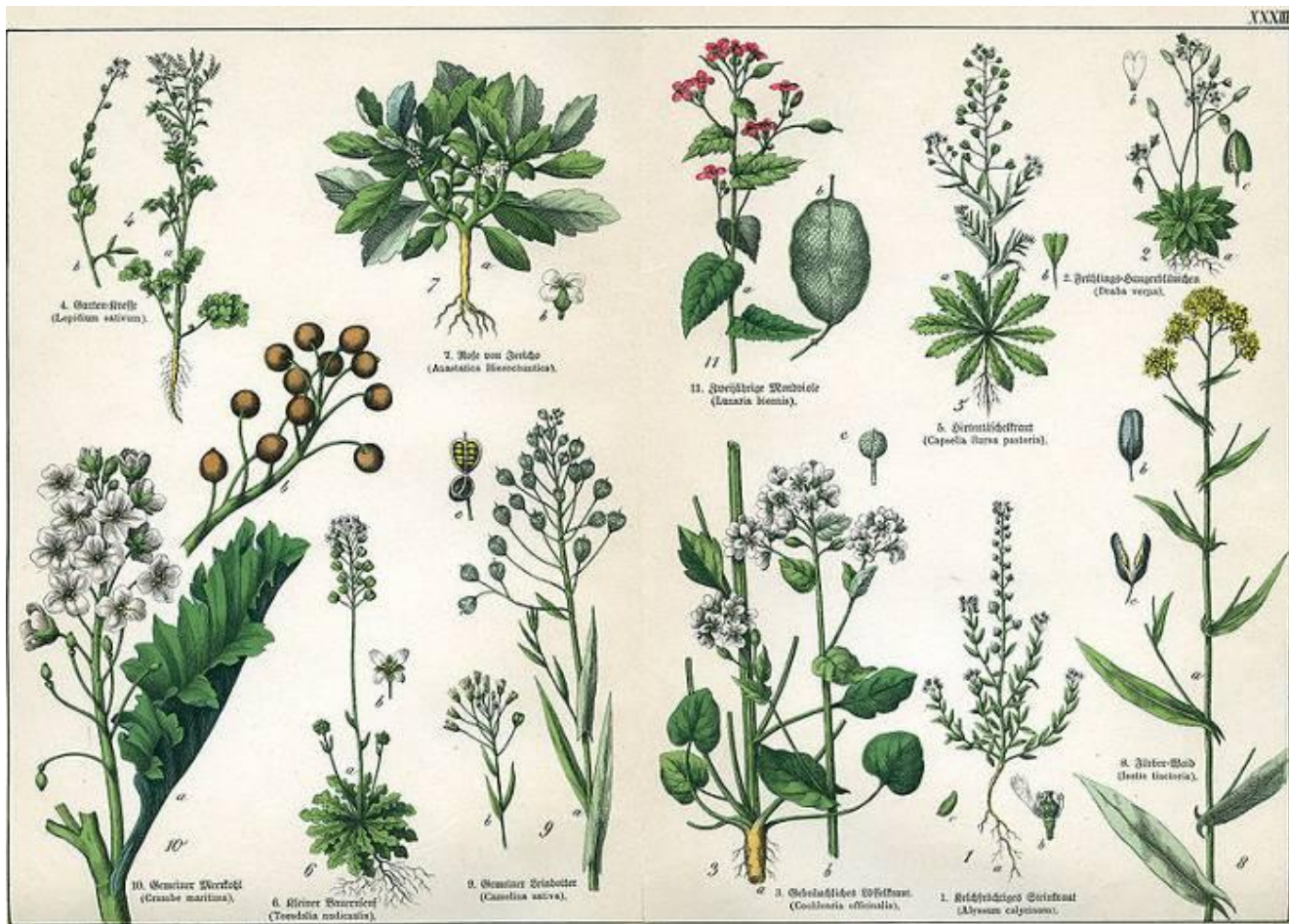
# Особенности строения Крестоцветных

- Плод: *стручок, стручочек*
- Соцветие: *кисть*
- Корневая система: *стержневая*
- Листья расположено поочерёдно или образуют прикорневую розетку
- Образуют корнеплоды – *редька, редис*
- Содержат эфирные масла, придающие им специфичный капустно-редечный вкус

Соцветие -  
*кисть*



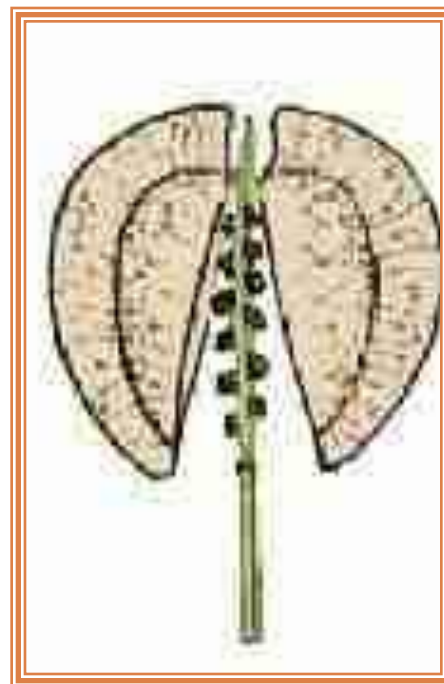
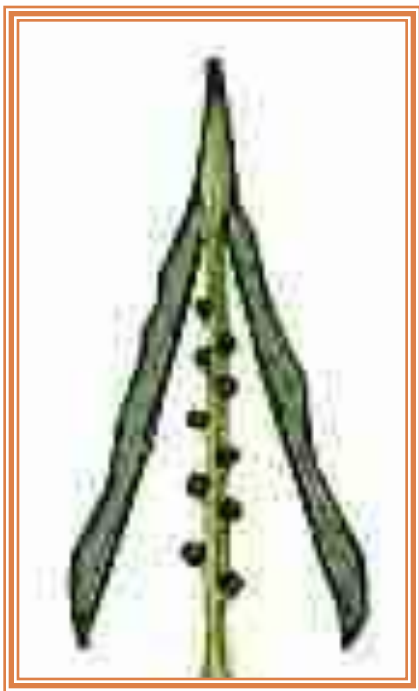
# Листья расположены поочередно или образуют прикорневую розетку

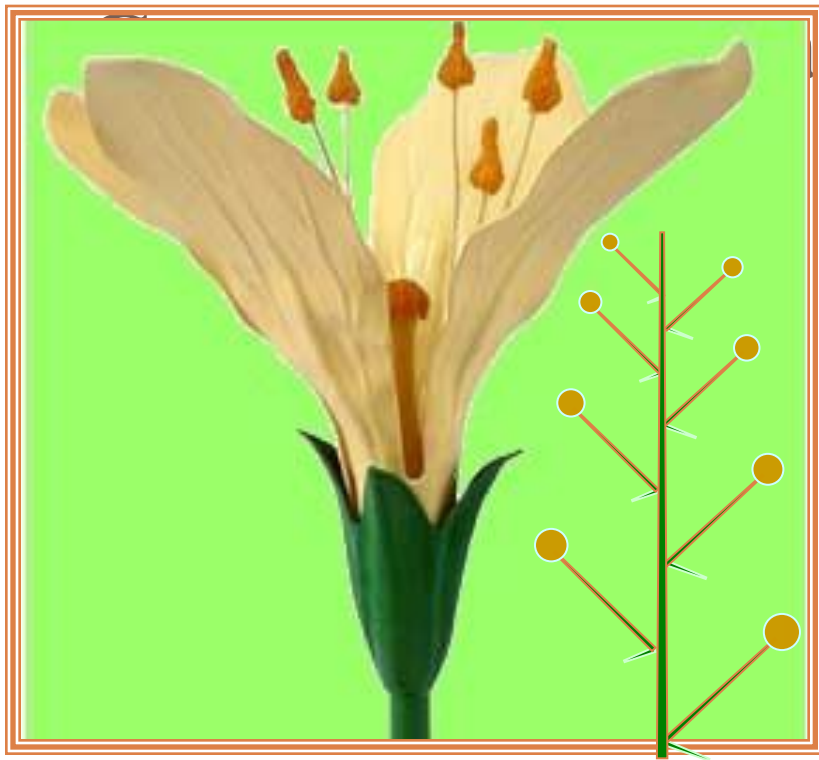


# Корнеплоды растений семейства Крестоцветные



# Плод





Чашечка

4 чашелистика

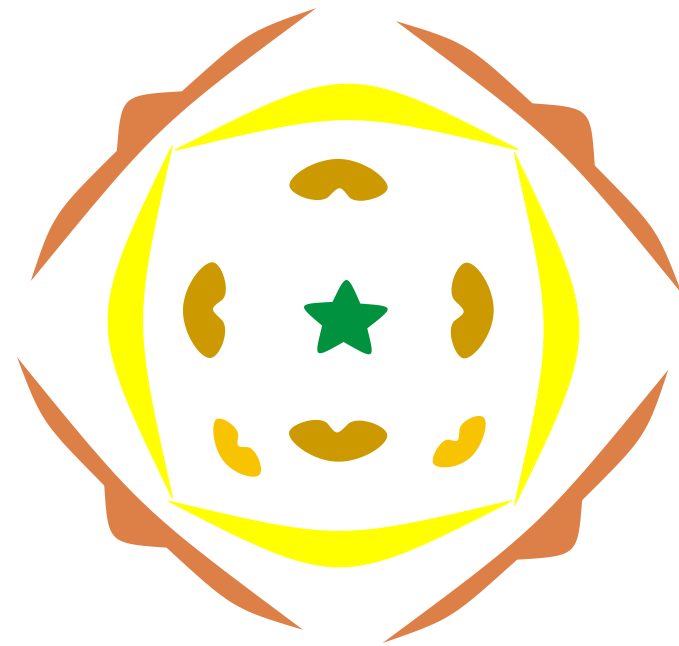
Венчик

4 лепестка

Тычинки

2 короткие и 4 длинные

Пестик 1



Формула цветка:

$C_4L_4T_{4+2}P_1$

# Общая характеристика семейства

- В семействе около 3000 видов.
- Среди них преобладают травянистые растения.
- Распространены в основном в умеренной зоне Северного полушария





# Пищевые растения



**капуста**



**репа**



**редис**

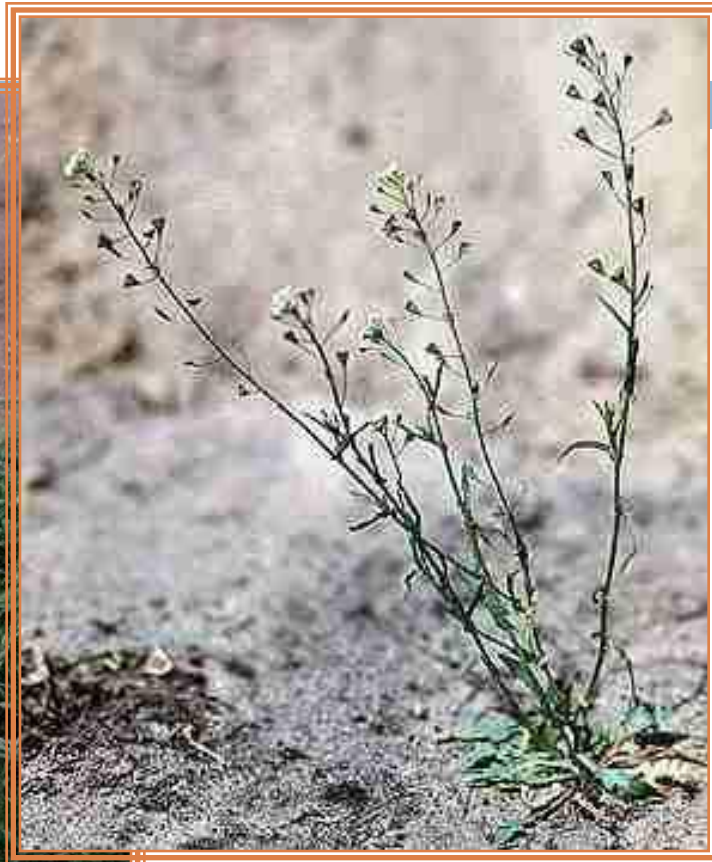
# Дикорастущие растения



**Ярутка полевая**



**Гулявник лекарственный**



**Пастушья сумка**

# Дикорастущие растения



**Редька дикая**



**Крупка**



**Репник многолетний**

# Декоративные растения

**Левкой**



**Алиссум**



**Ночная фиалка**



**Спасибо за урок!**