

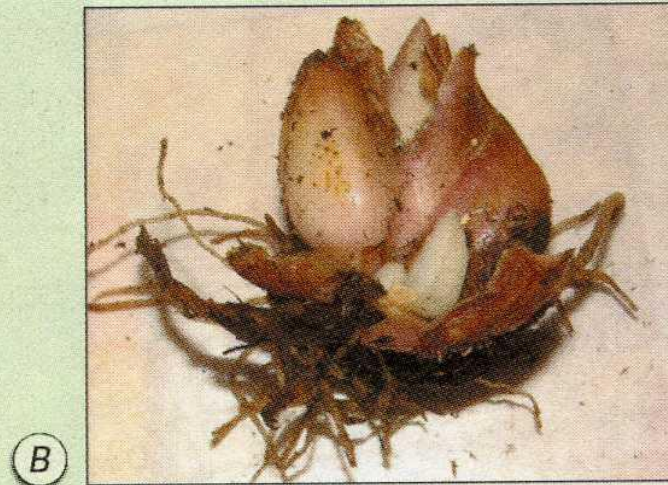
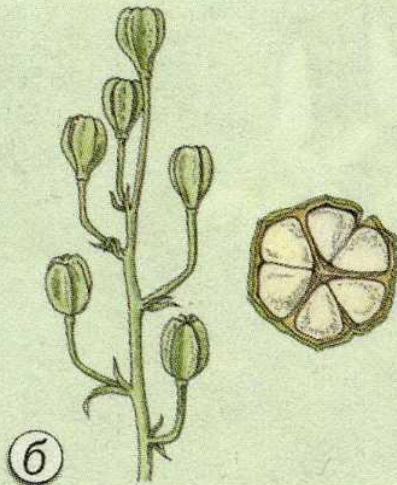
Семейство Лилейные

Подготовил учитель биологии
Гимназии № 1257

Ларичев Тимофей Сергеевич

Признаки семейства

1. Количество видов около 1300
2. Формула цветка * $O_{k6} T_6 P_1$
3. Плоды коробочка (лилия) или ягода (ландыш)
4. Образуют луковицы
5. Околоцветник простой, венчиковидный



6. **Семя с маленьким зародышем (одна семядоля!) и большим эндоспермом**
7. **Соцветие кисть (если цветки небольшие), или одиночные цветки (если крупные)**
8. **Листья линейные или ланцетные, без прилистников, почти всегда сидячие**
9. **Представители: лилия, тюльпан, ландыш, гиацинт, рябчик, кандык, сцилла, птицемлечник**



Рис. 20.3. Рябчики: русский (а); шахматный (б); императорский (в)



Белая лилия

Гиацинт

Рябчик

русский

Кандык

Птицемлечник

Сцилла

Чемерица

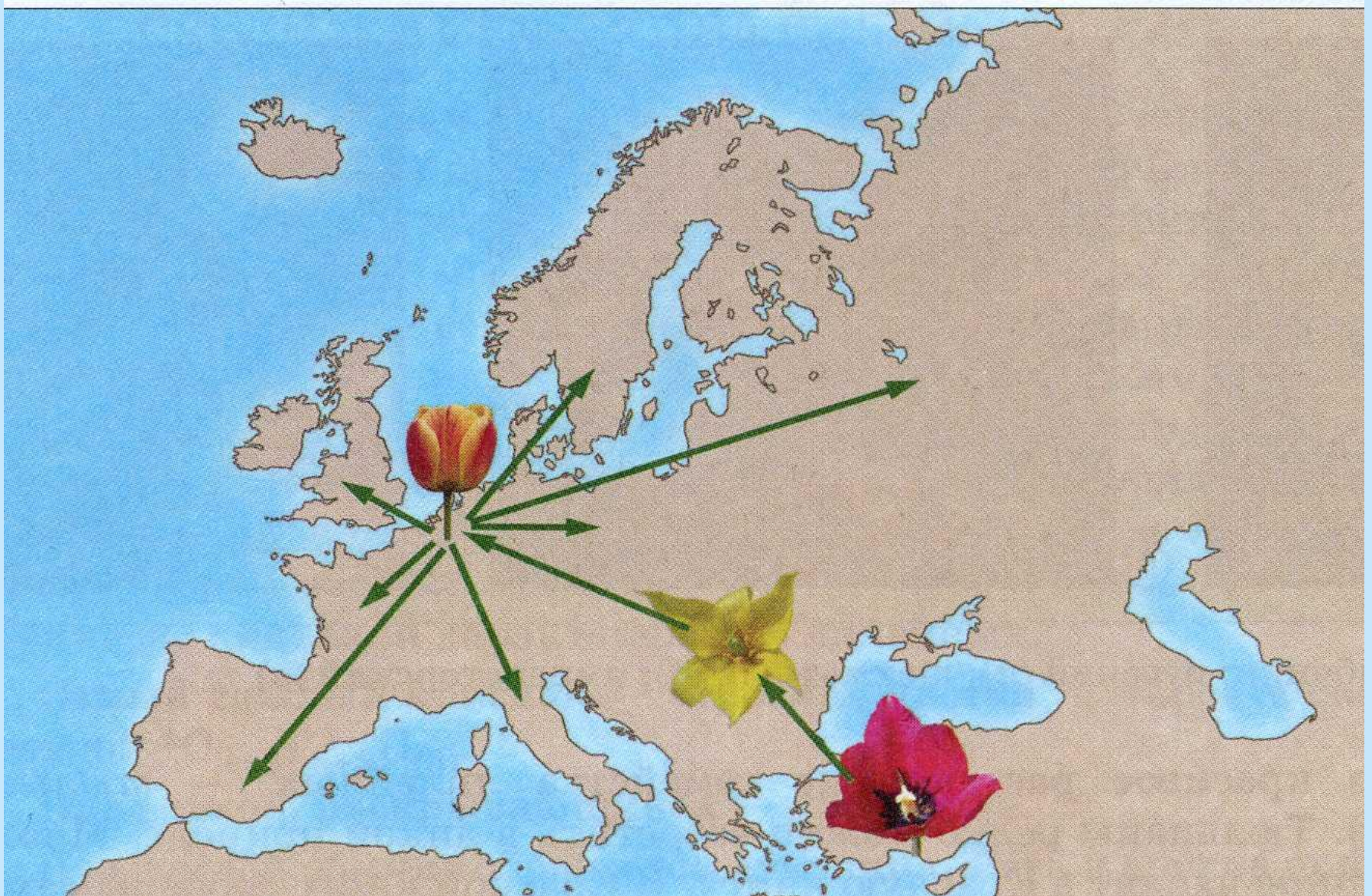




Ландыш. Лесное растение, нуждается в охране. Корневище (не луковица!) Сросшийся околоцветник. Плод ягода (ядовита!). Лекарственное растение



Тюльпан был завезён в Европу из Константинополя. Сейчас известно более 4000 сортов. Выращивание сильно развито в Голландии



Распространение декоративных сортов тюльпана