



Выполнила: Касенова Саламат
Проверил: Касымбеков Болат Кайсарович

Семейство лилейные



Лилéйные (лат. *Liliáceae*)
— семейство однодольн
ых
растений порядкаЛилиец
ветные (*Liliales*).

Представители
семейства
распространены почти по
всему земному шару; для
них характерны длинные
линейные листья.

Многие виды —
популярные
декоративные
красивоцветущие
растения.

Общее число родов (по
состоянию на 2010 год) —
19, общее число видов —



Ботаническое описание

Травы, в основном — многолетние, реже — кустарники или деревья.



Листья всегда цельные, без прилистников и только по включению с черешками.

надземный побег в большинстве случаев простой (то есть не имеющий разветвлений).

подземный побег обычно видоизменённый, имеющий вид корневища, луковицы или клубнелуковицы, посредством которых растения сохраняются во время холодов или засухи (в жарких странах).

ветки правильные или слегка изогнутые сильнее в одну сторону, чем другую, то есть двусимметричные.

колоцветник нежный, ярко окрашенный. Число 3 сохраняется во всех 5 кругах, так что число частей колоцветника и тычинок 6.

связь верхняя, в её трёх гнездах по одному или по несколько семян, превращающихся в белковые семена.

формула цветка: * ♂ ♀ $P_{3+3} A_3 G_{(3-)}$.

плод — трёхгнездая коробочка, опадающая при созревании на три доли, или ягода.



Лилейные.

Ледебурия общественная (*Ledebouria socialis*): 1 - общий вид растения; 2 - цветок. Лилия Генри (*Lilium henryi*): 3 - фрагмент соцветия.



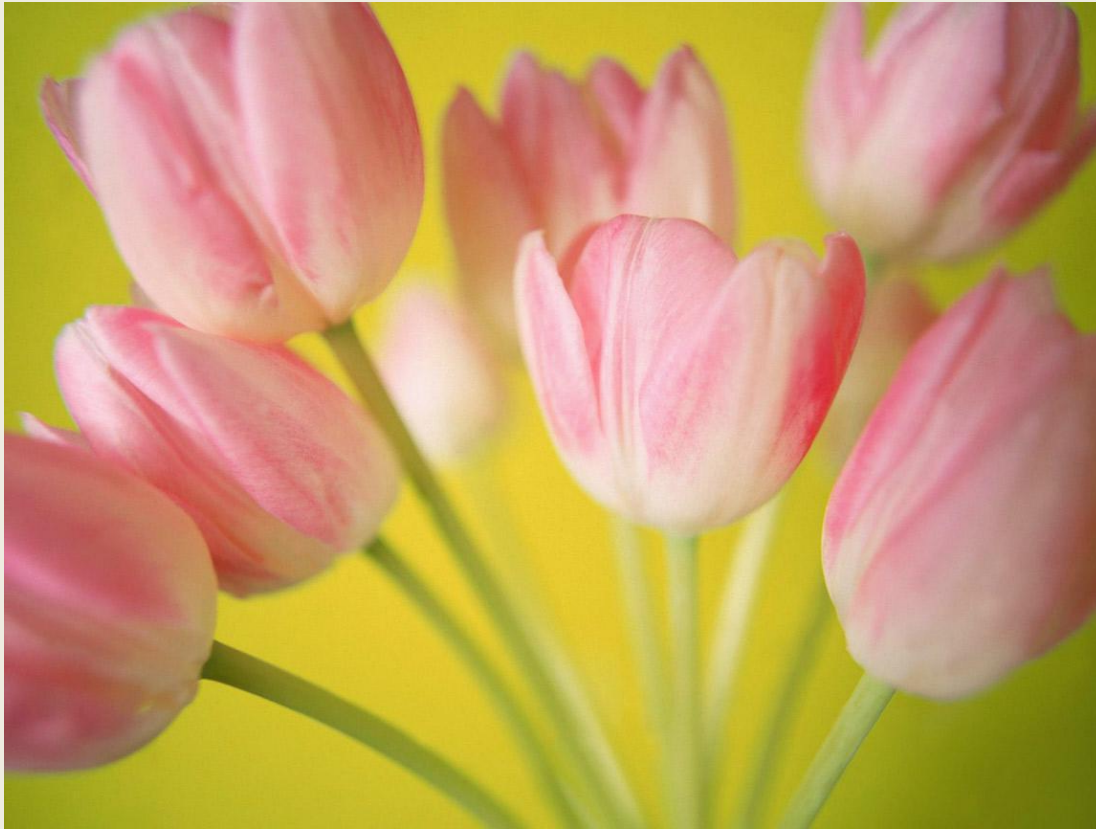
Нотолирион крупнолистный (*Notholirion macrophyllum*): 1 - соцветие. Номохарис Фаррера (*Nomocharis farreri*): 2 - соцветие; 3 - тычинка; 4 - наружный сегмент; 5 - внутренний сегмент (оба с внутренней стороны).

Лилейные.



Луковиц нет. Стебель облиственный, листья снабжены часто черешками, иногда чешуевидные, недоразвитые; цветы часто мелкие и однополые, пыльники раскрываются со внутренней стороны; плод чаще всего ягодообразный. Сюда роды: сассапарель (*Smilax*), рускус (*Ruscus*), спаржа, майник, ландыш и пр

Спаржецветные (*Asparagoideae*).



• **Лилиеподобные**

Лилиеподобные (Lilioideae). У многих луковицы или же листья собраны преимущественно при основании стеблей и развиты меньше на остальной их части; пыльники раскрываются внутрь; плод преимущественно сухой, раскрывается по створкам, а не по перегородкам, редко ягодообразный.

