



Выполнила: Касенова Саламат
Проверил: Касымбе

Семейство луковые



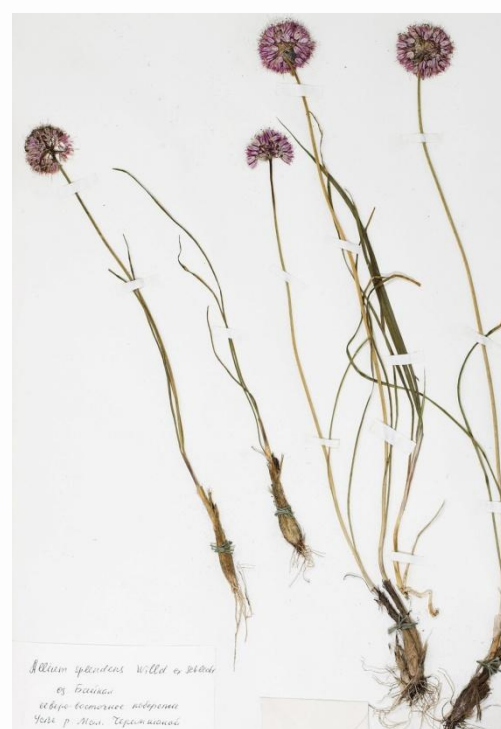
Лу́ковые (лат. *Alliáceae*) — семейство однодольных растений порядка Спаржецветные (*Asparagale*), объединяющее, по современным представлениям, 16 родов, распространённых на всех континентах, кроме Австралии и Антарктиды.

К луковым относится крупный (до 300 видов) род Лук, включающий такие хорошо известные в России полезные растения, как репчатый лук, лук-порей, лук-шалот, чеснок, лук-батун, черемша, лук Моли и другие.



Ботаническое описание

Луковые — многолетние травы с луковицами, клубнелуковицами или иногда корневищами



РАСТЕНИЯ ИМЕЮТ ЛУКОВИЦУ ИЛИ КОРНЕВИЩЕ.

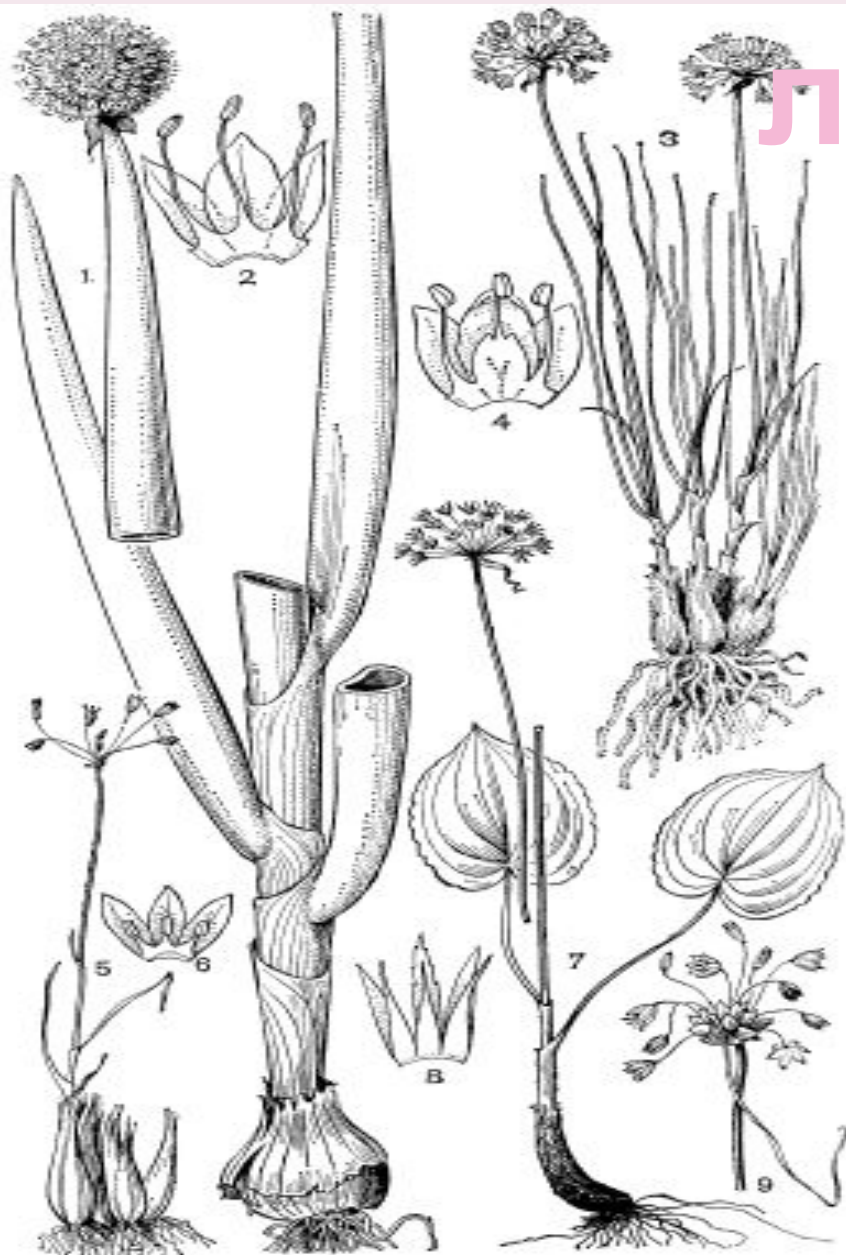
СОЦВЕТИЯ ЗОНТИКОВИДНЫЕ, ПРИ ОСНОВАНИИ С ПОКРЫВАЛОМ.

ФОРМУЛА ЦВЕТКА: * ♂ ♀ $P_{3+3} A_{3+3} G_{(3)}$

ПЛОД — КОРОБОЧКА, ВСКРЫВАЮЩАЯСЯ ПО ГНЁЗДАМ.

представите

ли



Лук алтайский (*Allium altaicum*):

1 - общий вид;

2 - сегменты околоцветника с тычинками.

Лук многокорневой (*A. polyrhiza*): 3 - общий вид;

4 - сегменты околоцветника с тычинками.

Лук щетинолистный (*A. setifolium*):

5 - общий вид;

6 - сегменты околоцветника с тычинками.

Лук функиелистный (*A. funkiiifolium*):

7 - общий вид;

8 - сегменты околоцветника с тычинками.

Лук огородный (*A. oleraceum*):

9 - соцветие с луковичками при основании цветоножек и длинным листочком покрывала.

представите

Лук Шуберта (*Allium schubertii*):

1 - общий вид;

2 - сегменты околоцветника с тычинками.

Лук мутовчатый (*A. verticillatum*):

3 - общий вид;

4 - коробочка с оставшимися столбиком, тычинками, сегментами околоцветника.

Лук странный (*A. paradoxum*):

5 - общий вид;

6 - раскрывшаяся коробочка с оставшимися сегментами околоцветника;

7 - семя с элайсомой.

Лук приземный (*A. chamaemoly*):

8 - общий вид;

9 - коробочка.



представите

ли



Гесперокаллис волнистый (*Hesperocallis undulata*):

1 - общий вид.

Бродияя ярко-красная (*Brodiaea coccinea*):

2 - цветонос с соцветием;

3 - сегменты околоцветника с тычинками и чередующимися с ними стаминодиями.

Милла двуцветковая (*Milla biflora*):

4 - общий вид.

Милула колосистая (*Milula spicata*):

5 - общий вид;

6 - цветок в развернутом виде.

Гиллесия злаковая (*Gilliesia graminea*):

7 - общий вид;

8 - цветок с привенчиком при основании сегментов околоцветника.

Распространение и экология
Особенно разнообразно семейство представлено в Средиземноморье, на Кавказе, в Средней Азии, преимущественно в сухих районах.



Таксономическое положение

Современная классификация APG II рассматривает Луковые в качестве семейства из порядка Спаржецветные. В более старой системе Кронквиста эта группа растений рассматривалась как подсемейство *Alloideae* L., входящее в состав семейства Лилейные (*Liliaceae*).

Значение и применение

Химический состав луковых: сахара 9 %, белки до 3 %, минеральные вещества до 1,2 %, витамины B1, B2 и C, эфирные масла, гликозиды, фитонциды