

Отдел
«ПОКРЫТОСЕМЕННЫЕ»

Орхидейные

Венерин башмачок



Венерин башмачок - многолетнее растение, высотой 15-25 см. С ползучим корневищем. Имеет 3-4 листа, 1-2 цветка с желтой губой и красновато-бурыми для насекомых. Цветет в мае-июне. Плод - бурая коробочка.

Революционный цветок



В роде **дендробиум** («живущий на дереве») более тысячи видов. Они встречаются как в очень холодных, так и в жарких районах Юго-Восточной Азии, Австралии и Новой Гвинеи. Одни из них растут на открытом солнце, другие – в тени леса, некоторым видам для цветения необходим сухой период, другие цветут в любое время года. Большинство **дендробиумов** – горшечные растения: у них слишком короткие цветоносы. Звучит почти невероятно, но **дендробиум фаленопсисоподобный** – символ революции в Северной Корее, где его любовно называют

«кимирсенхва». Сажая **дендробиум**, позаботьтесь о хорошем освещении и следите, чтобы в период покоя температура была невысокой – без этого орхидея не будет цвести.

Символ мудрости



Название рода **цимбидиум** переводится как «лодка» или «кораблик». В тропических лесах Юго-Восточной Азии и Австралии произрастают 44 его вида. В Китае эти орхидеи были известны уже более 2000 лет назад, а знаменитый философ Конфуций считал их символом мудрости, чистоты и красоты. **Цимбидиумы** выращивают уже многие столетия, и селекционерам удается получать сорта не только разных окрасок и размеров, но и ароматов.

Сегодня **цимбидиумы** можно встретить в цветочных магазинах чаще других орхидей, причем это самые дорогие цветы. Один цветонос стоит от

семисот до тысячи рублей, а целый букет обойдется в пять тысяч. Отдельные цветки продают в коробочках, но они быстрее вянут, чем целый цветонос. Существуют и миниатюрные **цимбидиумы**, подходящие для горшков. Они будут охотно цвести, если держать их в хорошо освещенном месте, но не под прямыми лучами солнца, а летом выносить на улицу.

Золотая туфелька

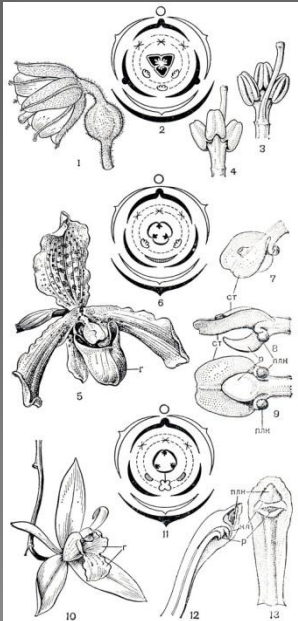
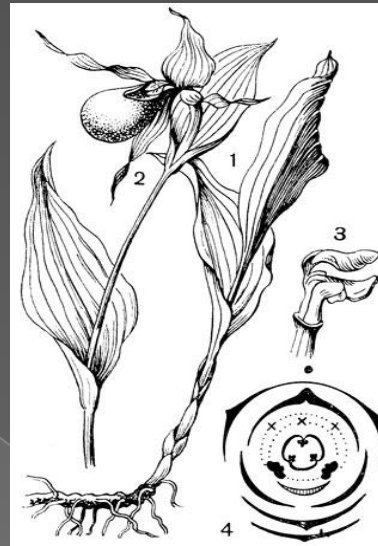


Труднопроизносимое название рода **пафиопедилум** означает «башмачок Венеры» (Пафия – одно из прозвищ богини любви, «педале» – башмачок или туфелька: губа цветка по форме и вправду напоминает туфельку). В одном из мифов рассказывается о том, как однажды во время грозы крестьянин нашел запачканный грязью золотой башмачок Венеры. В его руках он превратился в цветок, у которого один из лепестков принял форму туфельки, а другие оказались слегка запятнанными. **Пафиопедилумы** хорошо растут на подоконниках, и многие для своей домашней коллекции выбирают именно их.

В этих растениях подкупает все – от компактных побегов, листья на которых собраны в аккуратные, иногда пестрые, двусторонние розетки, до довольно крупных, причудливо окрашенных цветков на опушенных цветоносах. Многие искусственно созданные сорта цветут очень долго: цветки могут поочередно раскрываться в течение года и более. Срезать лучше всего **пафиопедилумы** с одиночными цветками – они сохраняются особенно хорошо.

Диаграмма цветения в плоскости .

- Венерин башмачок.
- Золотая туфелька.



Значение цветка.(1)

- "Орхидея... - кто ты?.. Фея?.. Вниз сорвавшаяся нота?.. Ввысь взлетающая птица, ожидание полёта?...Зацелованная солнцем - нереальна, иллюзорна словно звёзды-зёрна или,.. целомудренное порно?.." (Элго Маргарита)
- Орхидея - красавица, совершенство, великолепие и роскошь, утонченная красота, любовь, нежность, интимность; "Ты прекрасна (прекрасен)!" Орхидею принято дарить только любимым людям. И если вы хотите удивить своего любимого человека, композиции из цветов орхидей - это как раз, то, что вам нужно! Как в давности, так и сегодня, орхидея является символом утонченности, мудрости, аристократизма. Орхидея нередко символизирует любовь, красоту и гармонию, а также семейный уют. Белая орхидея символизирует чистую любовь, пестрая - страстное желание. Розовый цвет изысканных лепестков орхидеи означает чистую привязанность. Орхидея в букете - это символ любви, утонченности и ... многодетности. Орхидеи считаются символом мужчины, превосходящего всех остальных. Такой подарок - выбор натур несколько холодноватых, рациональных, стремящихся во всем достичь идеала.

Значение цветка. (2)

- Согласно фэн-шуй, Орхидеи с тёмно-красными цветами питают творческое вдохновение. Они заставляют человека действовать и творить на одном дыхании, в одном порыве, отдавая все свои мысли творческой работе. Тёмно-красные цветы необходимы для тех, кто слишком долго обдумывает план действия, прежде чем приступить к реальному воплощению своего замысла. Китайцы называли орхидею "Lan". Это слово использовалось для подчеркивания "превосходных мужских качеств", в дополнение к "сильный", "зрелый", "красивый", а так же "утонченности и красоты женских качеств" - "изящная женщина". В Китае изящный цветок орхидеи символизирует: весну, гармонию, изысканность, элегантность и покровительство, богатство, совершенный человек, а также дружбу, любовь, красоту, женское обаяние, затворничество ученого. Также орхидея символ плодородия и талисман против бессилия. Орхидея распускается во Вьетнаме накануне Нового года по лунному календарю, после которого наступает весна. Поэтому эти цветы являются символом весны. Вьетнамцы еще почитают орхидею как цветок молодости и любви, а также элегантности. Считается, что аромат этого цветка придает букету страстный оттенок. Глядя на эти цветы, можно согласиться с таким толкованием. Латинское название Orchidaceae примерно означает как "произошедшие от бога".