



**Класс Двудольные,
характерные особенности
растений семейства
розоцветных**

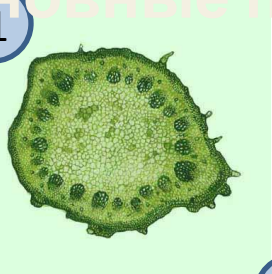
Класс

Двудольные

По одной из распространённых классификаций современных представителей класса двудольных делится на 7 подклассов, более 60 порядков, до 360 семейств и около 175 тысяч видов.

Основные признаки:

1



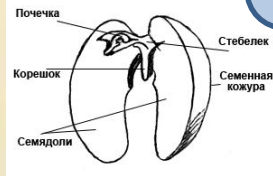
2



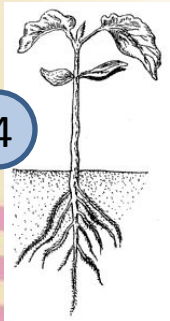
2



3



4



5



1. Проводящие пучки в стебле расположены по кругу;

2. Количество частей цветка кратно пяти или четырём;

3. Две семядоли;

4. Стержневая корневая система;

5. Сетчатое жилкование.

Исключение из правил

Подорожник – имеет дуговое жилкование и мочковатую корневую систему.



Классификация

Класс Двудольные

П/класс
Магнолииды

8
порядко
в,
18
семейст
в

П/класс.
Ранункулиды

3
порядка
,
5
семейст
в

П/класс
Гамамелидиды

8
порядко
в,
15
семейст
в

П/класс
Кариофиллид
ы

3
порядка
,
10
семейст
в

П/класс
Дилленииды

14
порядко
в,
41
семейст
во

П/класс
Розиды

20,
порядко
в,
65
семейст
в

П/класс
Астериды

7
порядко
в,
30
семейст
в

Крестоцветные

Розоцветные,
Бобовые

Паслёновые,
Сложноцветные

Класс двудольные, семейство Розоцветные



Формула цветка: $\text{C}_5 \text{L}_5 \text{T}_\infty \text{P}_\infty$ или $\text{C}_5 \text{L}_5 \text{T}_\infty \text{P}_1$



Цветки одиночные.

Соцветие – кисть, зонтик, щиток.



Плод – орешки в ложном плоде (шиповник, земляника), сборная костянка (малина, ежевика), костянка, ложный яблоковидный (яблоня, груша, рябина).



Листорасположение – очерёдное.



Корневая система – стержневая.



Значение для человека

плодовые



ягодные



лекарствен
ные



декоративны
е



технические

