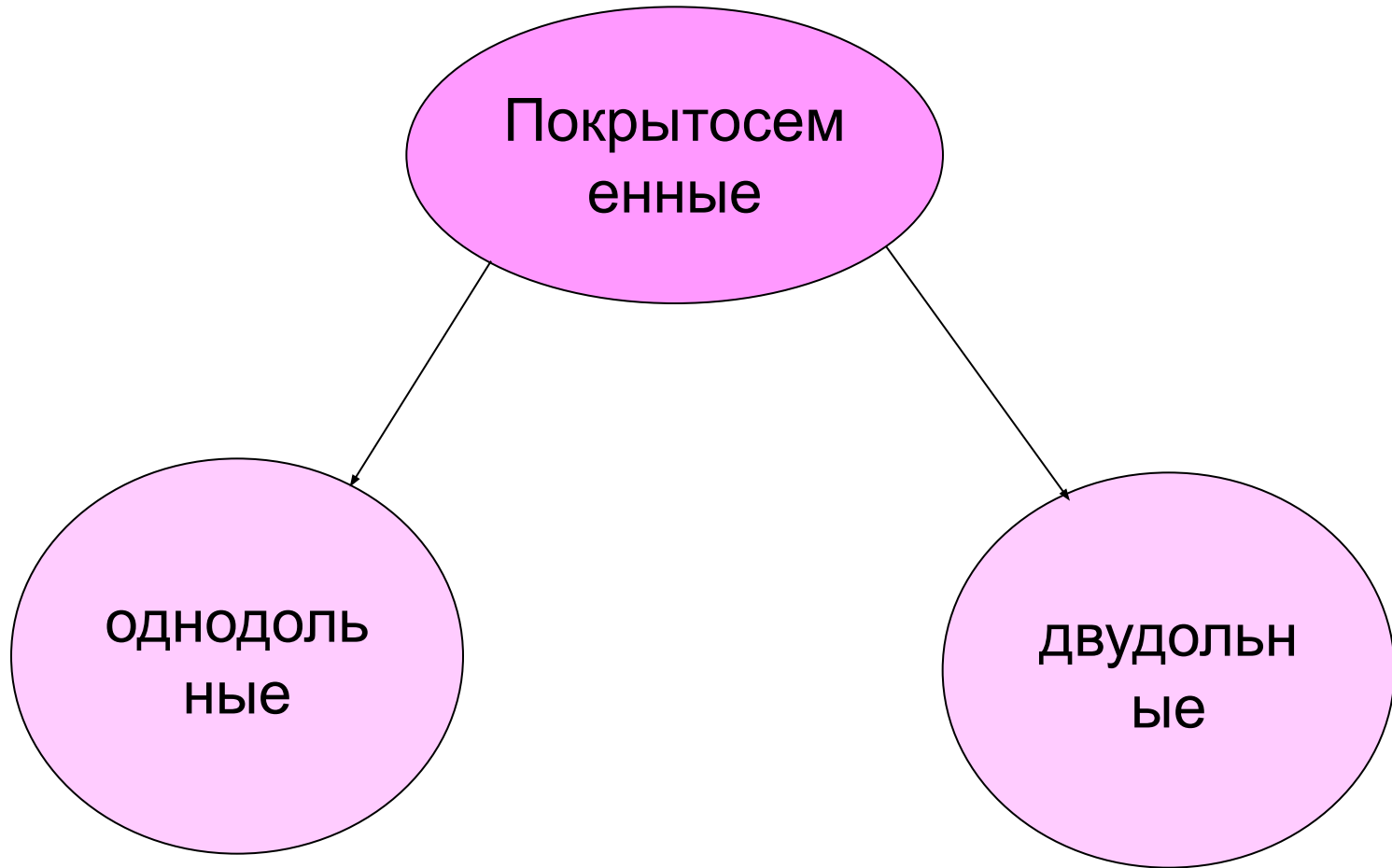


Тема:

Класс двудольные. Семейство
розоцветные.





Принадлежность к тому или
иному классу определяют по:

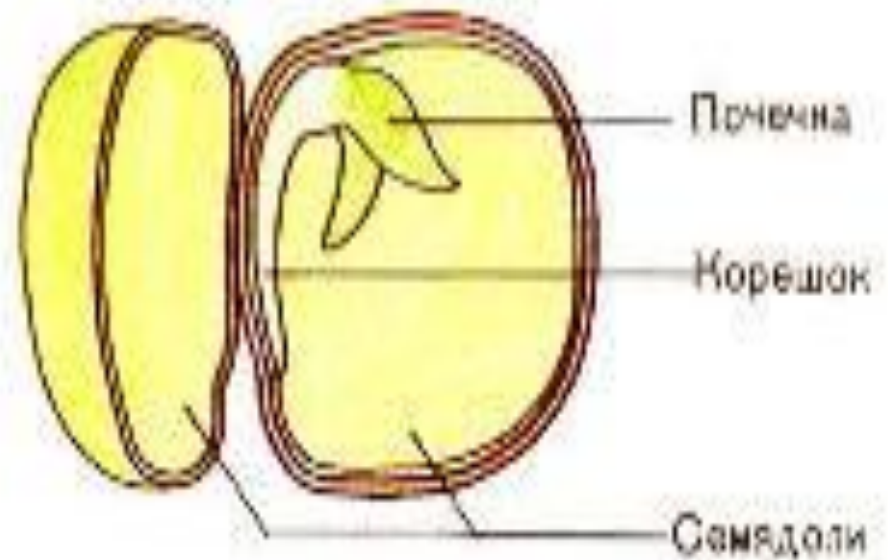
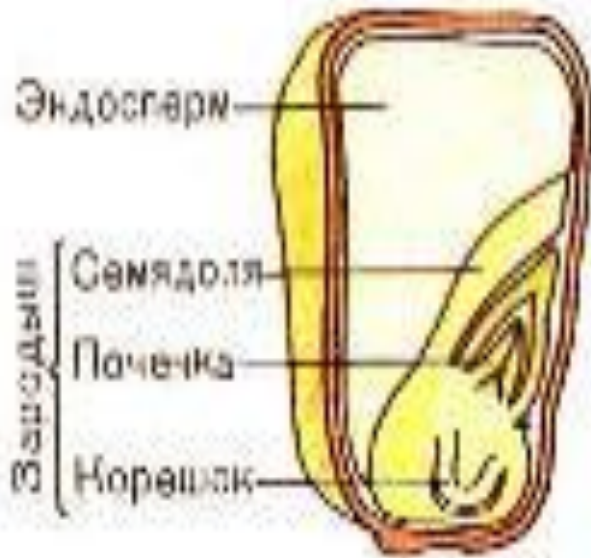
- числу семядолей в семени;
- характеру корневой системы;
- типу жилкования листьев;
- цветку.



Число семядолей в семени

Однодольные

Двудольные



Типы корневых систем

Двудольные

Однодольные

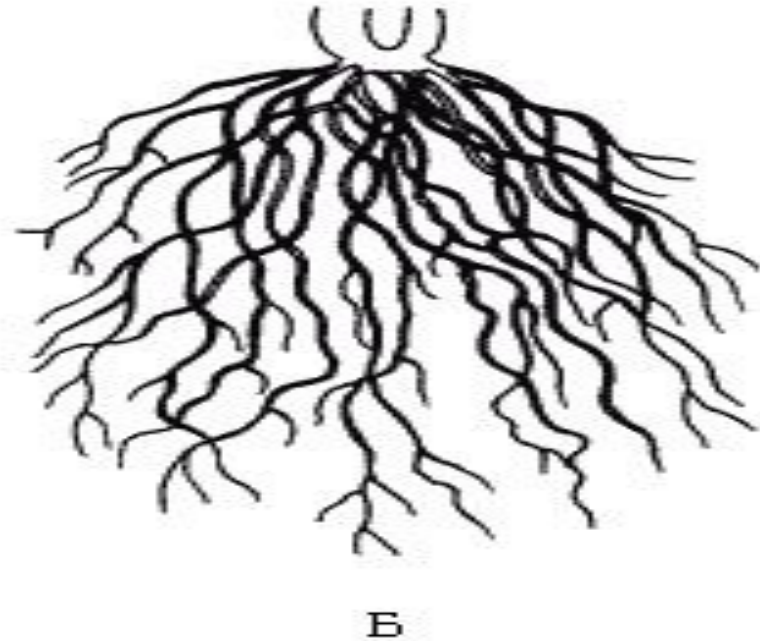
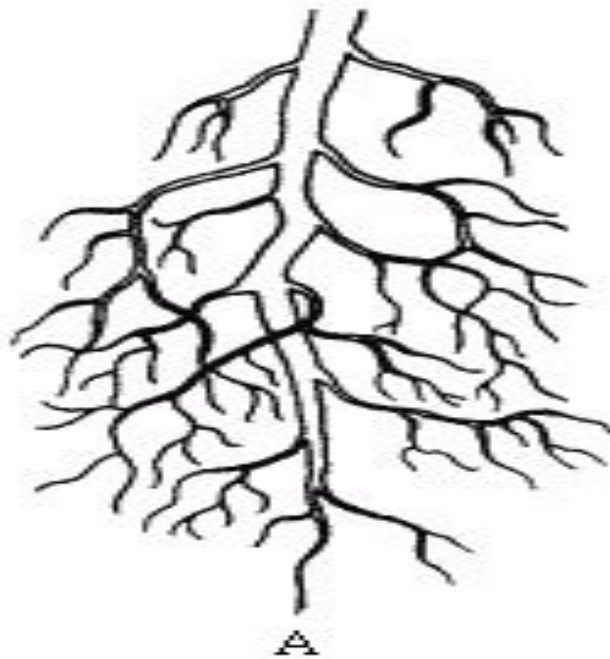


Рис. 1. Корневые системы: А - стержневая;
Б - мочковая



Тип жилкования листьев

Однодольные



Двудольные



Строение цветка

Число лепестков,
чашелистиков у
представителей
класса
двудольных
кратно 4 или 5.



К классу двудольных относят большое количество семейств, значимыми для человека являются:

- семейство крестоцветных (капуста);
- семейство бобовых (горох, фасоль);
- семейство пасленовых (томат, картофель);
- семейство сложноцветных (подсолнечник);
- семейство розоцветных и многие другие.



Семейство крестоцветных



Семейство бобовых (горох, фасоль)



Семейство пасленовых (томат, картофель)



Семейство сложноцветных (подсолнечник)



Семейство розоцветных



Семейство розоцветных

Название этого семейства связано с названием самого прекрасного цветка – розой, которая является представителем семейства розоцветных.

Это семейство включает около 3 тыс. видов; среди них есть деревья, кустарники, травы. Многие из них – ценные плодовые растения. Есть декоративные растения (роза, 6 тыс. сортов). Очень хорошие медоносы.



Внешне розоцветные очень разнообразны.



Общая характеристика семейства розоцветных:

- Число видов.
- Жизненная форма. 3000
- Тип корневой системы. Деревья, кустарники, травы
Стержневая
- Лист.
- Строение цветка. Простой и сложный
- Плод. $C_5 L_5 T^\infty P^\infty$ или P_1
Костянка, яблоко,
многокостянка,
многоорешек



К семейству розоцветных относятся ШИПОВНИК.



- Листопадный кустарник, как правило, высотой 1—5 метров. Иногда встречаются невысокие древовидные формы.
- Побеги покрыты колючками.
- Листья непарноперистые, с парными прилистниками (редко простые и без прилистников), содержат 5—7 листочков.



Цветки, как правило,
бледно-розовые,
4—6 см в диаметре.
Встречаются формы
с цветками,
проявляющими
признаки
махровости.





Плод ложный, овальный или яйцевидно-шаровидный, при созревании красного, оранжевого, пурпурно-красного цвета, с многочисленными орешками внутри. Окраска плодов обусловлена высоким содержанием каротинов. Плоды созревают в октябре.

