

The image features a close-up of golden wheat stalks on the left side, with their long, thin awns extending across the frame. The background is a textured, brownish-gold surface, possibly a piece of fabric or paper, which provides a warm, naturalistic setting for the text. The text is centered and rendered in a bold, dark grey font.

Семейство злаки

Семейство злаковые (мятликовые) — крупное семейство однодольных, включающее около 10 000 видов. Злаковые равномерно распределены по всему земному шару, образуя травяной покров. Один вид встречается даже в Антарктиде. В основном это однолетние и многолетние травы. Редко встречаются кустарниковые и древесные формы (бамбук). К этому семейству относятся важнейшие



Культурные злаки



Пшеница



Рожь



Рис



Просо



Овес



Кукуруза

Дикорастущие злаки



Мятлик



Ежа



Лисохвост



Тимофеевка



Овсяница

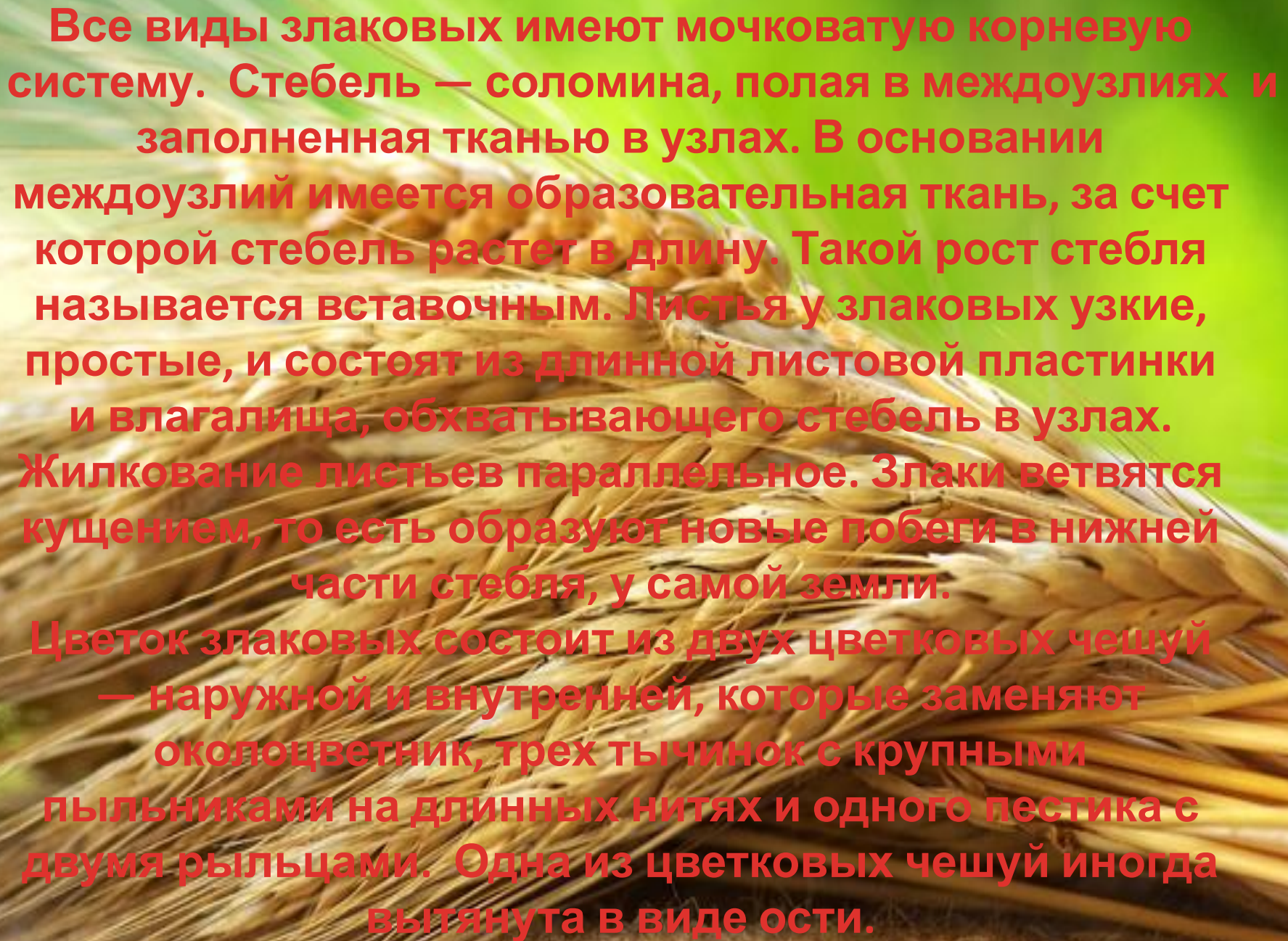
Кроме того к злаковым относятся различные виды тростника и бамбук.



Сахарный тростник

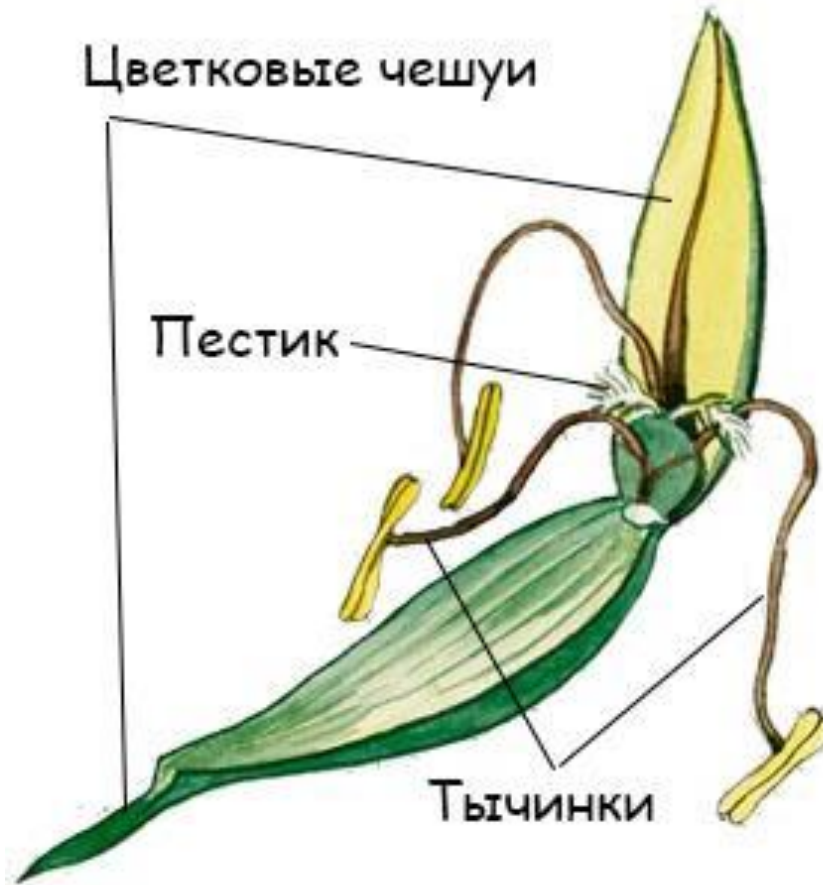


Бамбук

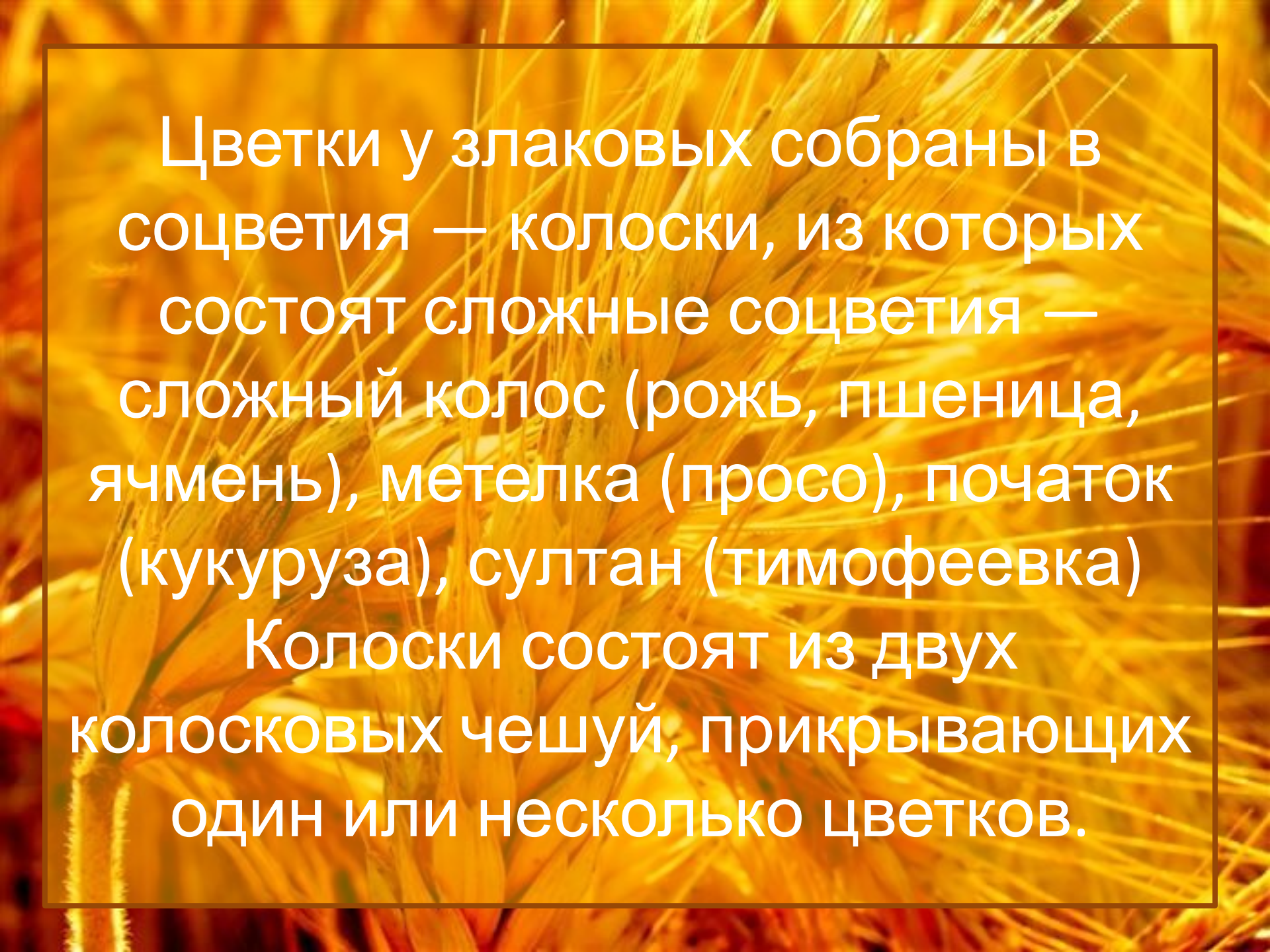


Все виды злаковых имеют мочковатую корневую систему. Стебель — соломина, полая в междоузлиях и заполненная тканью в узлах. В основании междоузлий имеется образовательная ткань, за счет которой стебель растет в длину. Такой рост стебля называется вставочным. Листья у злаковых узкие, простые, и состоят из длинной листовой пластинки и влагалища, обхватывающего стебель в узлах. Жилкование листьев параллельное. Злаки ветвятся кущением, то есть образуют новые побеги в нижней части стебля, у самой земли. Цветок злаковых состоит из двух цветковых чешуй — наружной и внутренней, которые заменяют околоцветник, трех тычинок с крупными пыльниками на длинных нитях и одного пестика с двумя рыльцами. Одна из цветковых чешуй иногда вытянута в виде ости.

Строение цветка злаковых

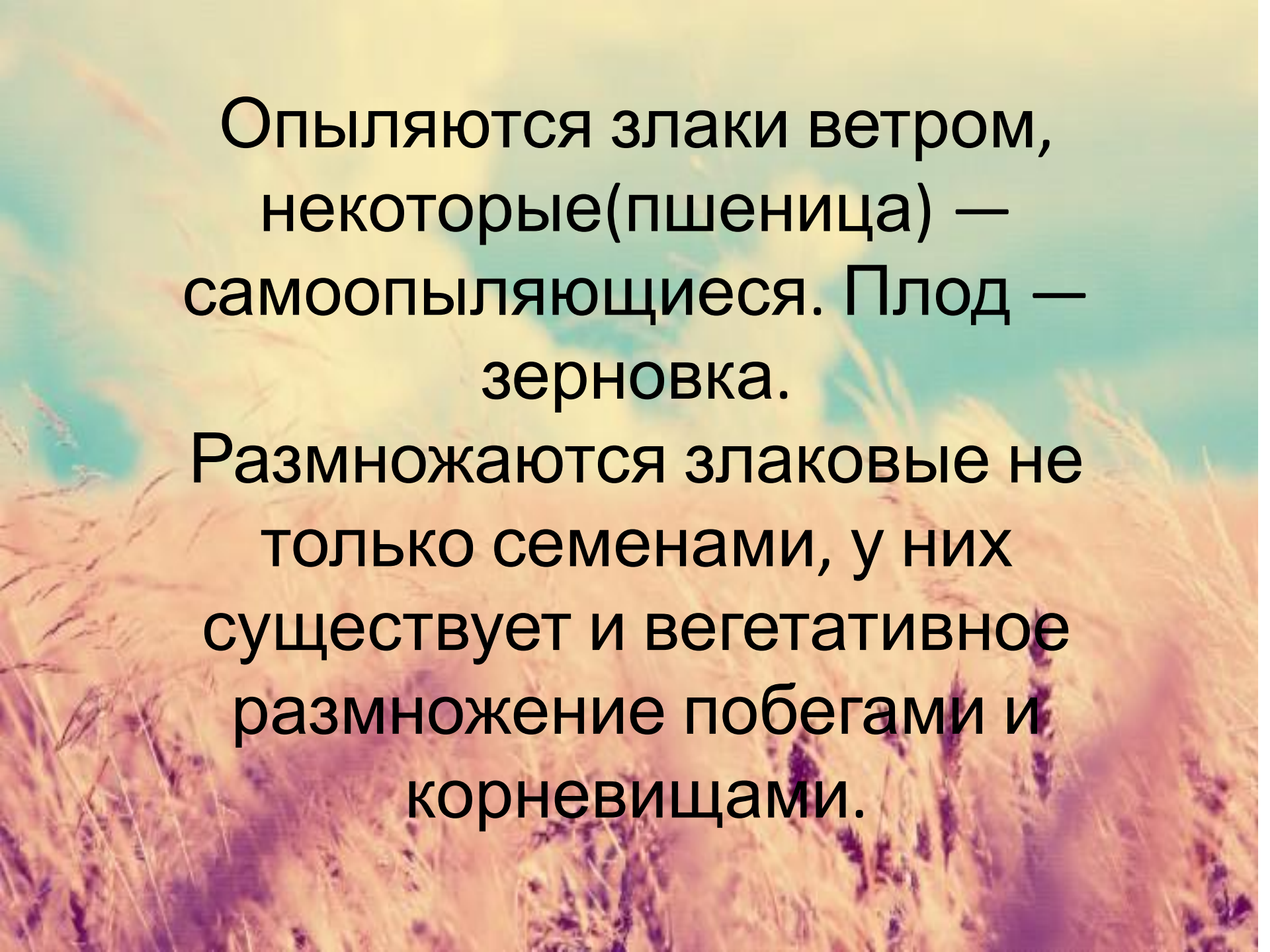


Формула цветка $\uparrow O_2 + 2T_3 P_1$



Цветки у злаковых собраны в соцветия — колоски, из которых состоят сложные соцветия — сложный колос (рожь, пшеница, ячмень), метелка (просо), початок (кукуруза), султан (тимофеевка)

Колоски состоят из двух колосковых чешуй, прикрывающих один или несколько цветков.

A background image of a field of golden wheat under a bright, slightly hazy sky. The wheat stalks are in the foreground, and the sky is a mix of light blue and yellow. The text is overlaid on this image.

Опыляются злаки ветром,
некоторые(пшеница) —
самоопыляющиеся. Плод —
зерновка.

Размножаются злаковые не
только семенами, у них
существует и вегетативное
размножение побегами и
корневищами.

Роль злаков для человека очень важна. Они являются главным пищевым продуктом, основным источником растительного белка, кроме того злаки — трава и семена — являются кормом для домашних



**Спасибо за
внимание!**

