

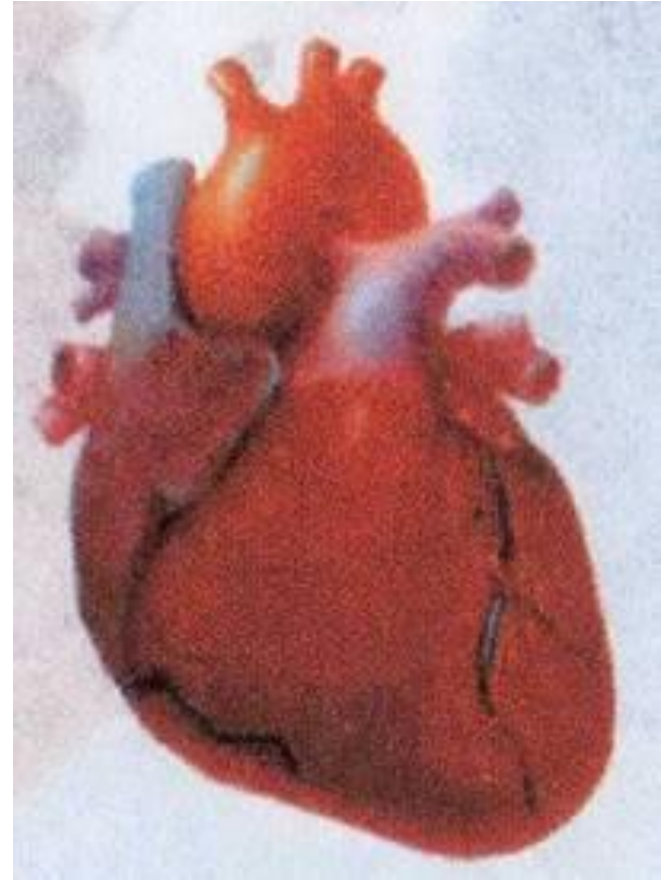


# ***Серцево-судинна система людини.***

***Перша допомога за  
критичного стану.***

# Основні захворювання серця:

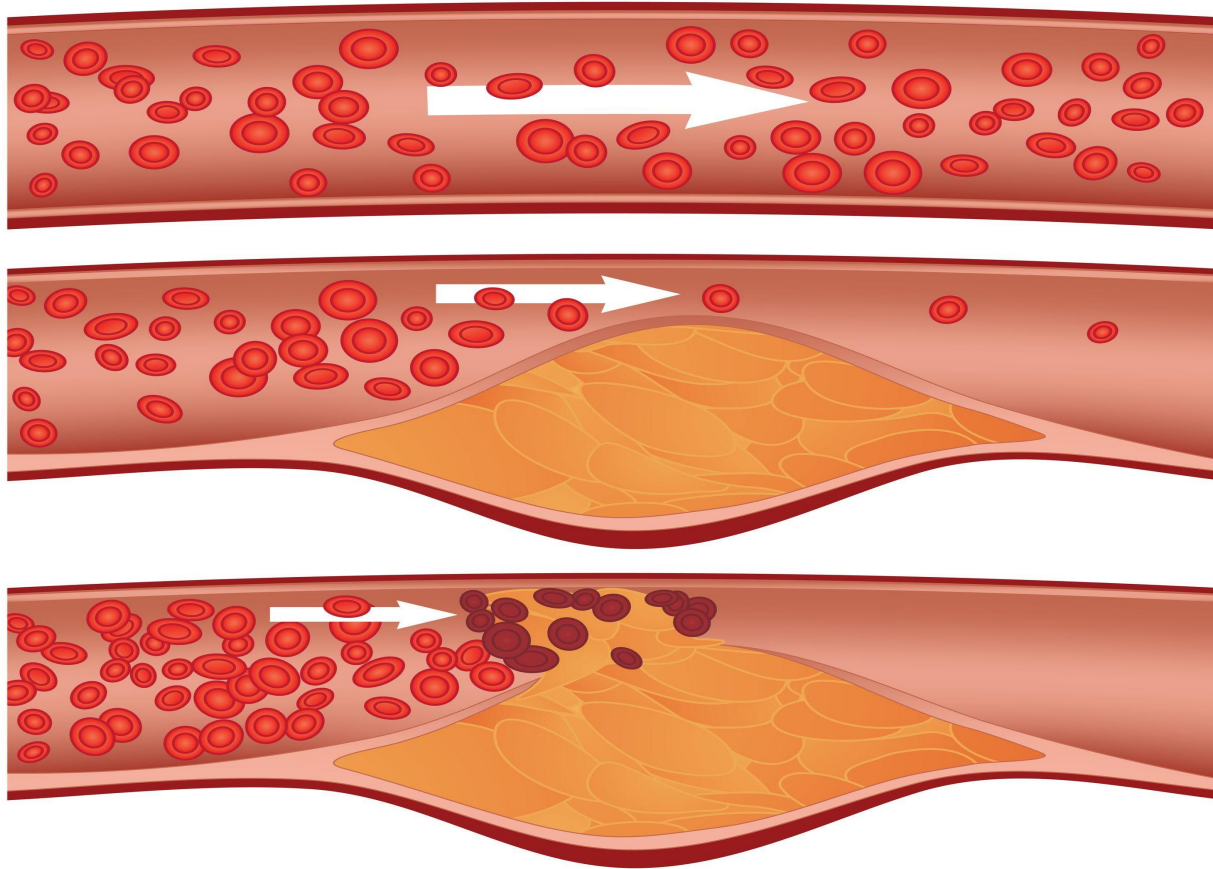
- ❖ Атеросклероз
- ❖ Гіпертонія
- ❖ Гіпотонія
- ❖ Інфаркт
- ❖ Інсульт
- ❖ Серцева недостатність



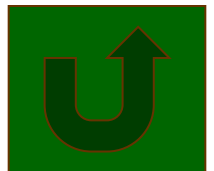
- Будь-яке захворювання серця внаслідок погіршення кровопостачання серцевого м'яза називається ішемічною хворобою серця (ІХС).
- Її проявами є стенокардія (стискаючий біль у грудній клітці)
- та інфаркт міокарда — змертвіння ділянки серцевого м'яза внаслідок припинення плину крові в ділянці вінцевої артерії.



❖ **Атеросклероз** -  
*хронічне  
захворювання,  
системне  
ураження артерій,  
що виражається у  
відкладаннях ліпідів  
і солей кальцію у  
внутрішній  
оболонці з  
наступним  
ущільненням та  
звуженням просвіту  
судин.*



**□** *Інфаркт міокарда — найбільш часте і тяжке ускладнення атеросклерозу вінцевих артерій.*





# ***Перша допомога у разі нападу***



- ✓ *Насамперед хворого необхідно зручно укласти, не перекладаючи, там, де з ним трапився напад.*
- ✓ *Розстебнути одяг, що утрудняє подих, : воріт, краватка, ремінь штанів.*
- ✓ *Голову повернути на бік, щоб не западав язик.*
- ✓ *Обережно покласти теплу грілку до ніг.*

# Профілактика хвороб серця

- ❖ *Здорове харчування, відмова від частого вживання жирної, копченої їжі*
- ❖ *Фізичні вправи*
- ❖ *Відмова від куріння та алкоголю*
- ❖ *Вживання страв, що містять калій та магній*

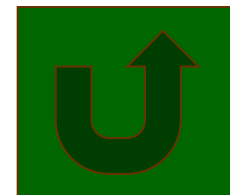


**Дбайте про своє  
серце  
і будьте здорові!**



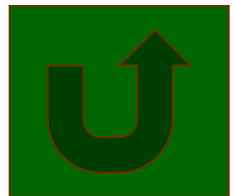
підготувала учениця  
11-Б класу Усенко  
Анастасія

- ❖ Процес розвитку атеросклерозу розпочинається з підвищенням вмісту жирів та **холестерину** в крові.
- ❖ Ці речовини проникають у стінку артерій і, поступово відкладаючись в ній, утворюють так звані **атероми**.
- ❖ Якщо потік крові ушкоджує поверхню бляшки, це може спричинити скупчення тромбоцитів та утворення кров'яного згустку, який блокує артерію.

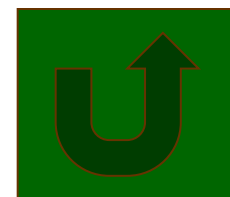


# Стійке зниження тиску називають *«гіпотонія»*

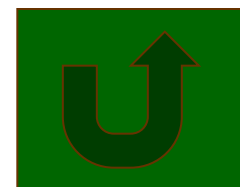
- ❖ Хворих турбують головні болі, дратівливість.
- ❖ У жінок порушується менструальний цикл.
- ❖ Люди, що страждають гіпотонією, метеочутливі.
- ❖ При виконанні фізичної роботи може розвиватися задишка, неприємні відчуття в області серця.



- ❖ **Гіпертонія** - це стійке підвищення артеріального тиску в результаті функціонального порушення судинного тону.
- ❖ **Симптоми:** слабкість, зниження працездатності, безсоння, запаморочення, головні болі, шум у вухах, важкість у голові.



- ❖ *Інсульт виникає тоді, коли припиняється або значно послаблюється надходження крові до частини мозку.*
- ❖ *В результаті цього мозок не отримує в достатній кількості кисень та необхідні йому поживні речовини.*
- ❖ *Через кілька хвилин клітини мозку починають помирати.*



❖ **Серцева недостатність** -  
*це синдром, який  
характеризується  
нездатністю серця  
перекачувати необхідну  
кількість крові,  
погіршенням якості  
та зниженням очікуваної  
тривалості життя.*

