

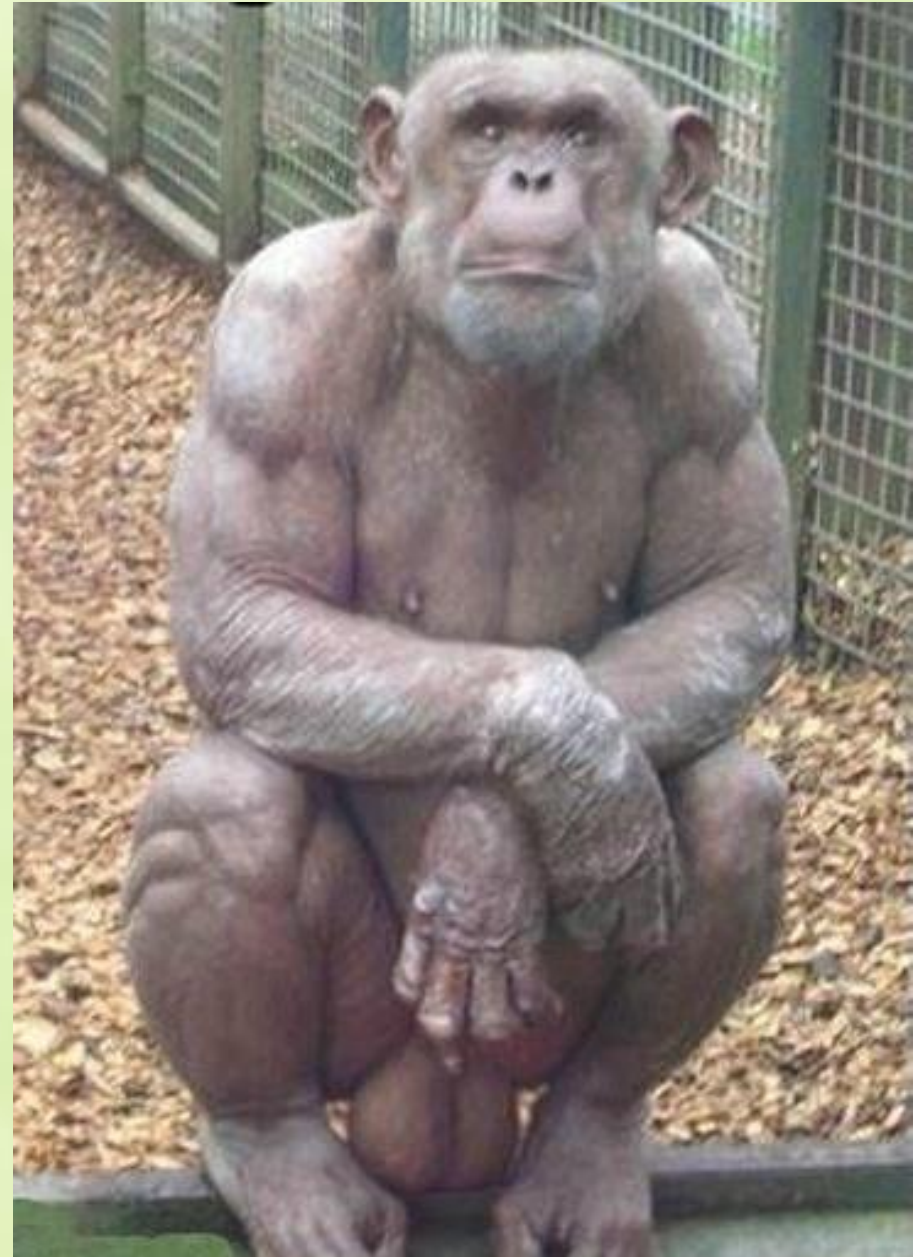
**Царство: Животные**  
**Тип: Хордовые**  
**Подтип: Позвоночные**  
**Класс: Млекопитающие**  
**Инфракласс: Плацентарные**  
**Отряд: Приматы**  
**Надсемейство: Человекообразные**  
**Семейство: Гоминиды**  
**Подсемейство: Гоминины**  
**Род: Шимпанзе**



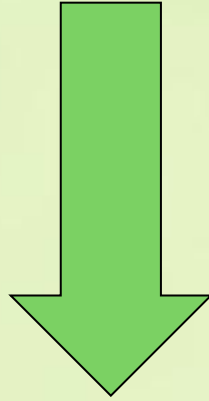
**ШИМПАНЗЕ** (*Pan troglodytes*)

распространен в Экваториальной Африке, где его представители встречаются в тропических дождевых и горных лесах (до 3000 м над уровнем моря).

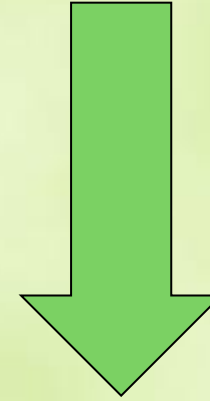
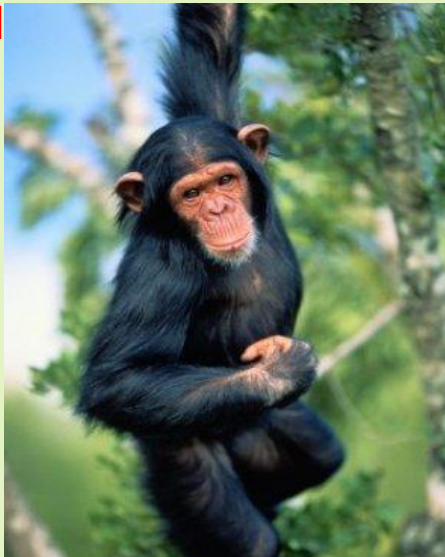
Шимпанзе - крупные обезьяны с общей длиной тела до 150 см, из которых на длину головы и



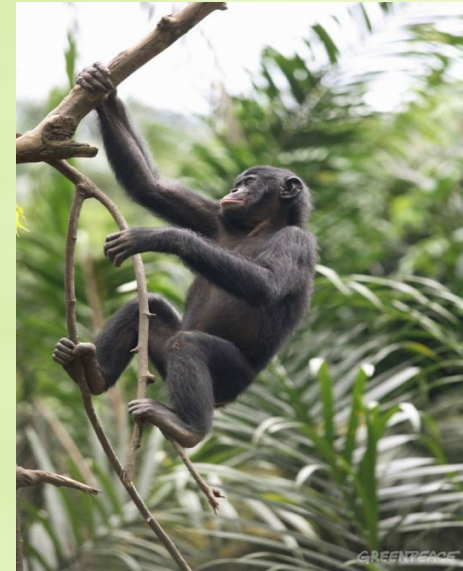
**К роду шимпанзе относятся два  
вида**



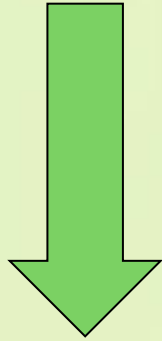
**обыкновенный шимпанзе  
ши**



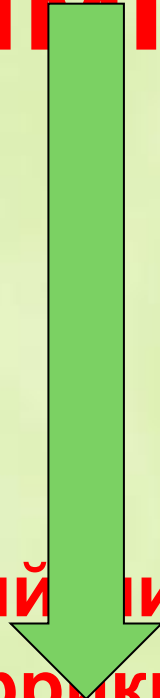
**карликовый**



# Обыкновенный шимпанзе



Шимпанзе "чего"  
Швейнфуртовский шимпанзе  
из Центральной Африки  
и Восточной



из Центральной  
Африки

Обыкновенный шимпанзе  
из Западной Африки

**Держатся шимпанзе группами, численность которых не стабильна. Каждая группа включает от 2 до 25 и больше индивидов, иногда встречаются смешанные группы даже из 40-45 особей. Группа может состоять из пары - самец и самка, попадаются только самцовые группы, группы - мать с детенышами**



**Спят шимпанзе в гнездах, лежа на боку с согнутыми коленями, а иногда на спине с вытянутыми или прижатыми к животу ногами. Гнезда они строят, подобно орангутанам, в средней части дерева. Для дневного отдыха**



**Шимпанзе размножаются круглый год. Беременность их длится 225 дней. Как правило, рождается один детеныш. Многие месяцы он тесно связан с матерью. Детеныши и подростки 3-8 лет много времени проводят в играх, с возрастом игры постепенно сменяются ритуальным обыскиванием у взрослых. Половой зрелости самки достигают в 6 - 10 лет, самцы - в 7-8 лет. Потенциальная продолжительность жизни**

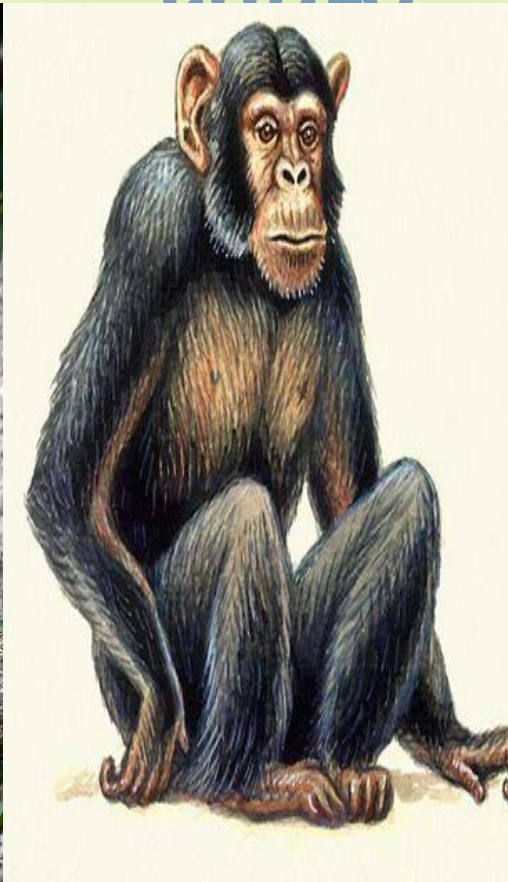


**Шимпанзе питаются преимущественно растительной пищей, включающей сочные плоды, листья, орехи, молодые побеги, семена, кору деревьев, иногда не**



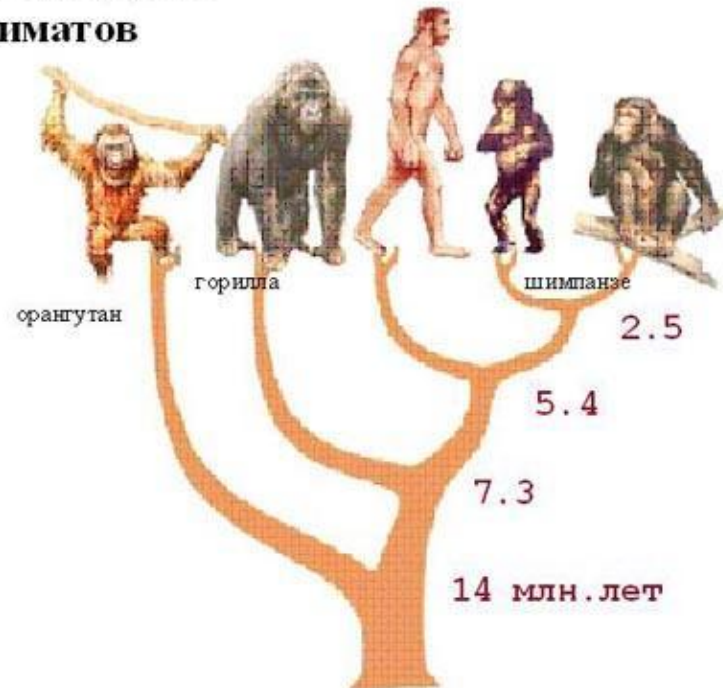


**Этот вид находится на грани  
вымирания и занесён в  
Международную Красную**



**Шимпанзе считаются самыми близкими родственниками человека. Исходя из новейших исследований, их генетическая база совпадает с человеческой на 98,7 %.**

**Филогенетическое древо  
высших приматов**



**Генетические различия на уровне ДНК  
между людьми: 1 нуклеотид из 1000  
между человеком и шимпанзе : 1 нукл. из 100**