

# ШИПОВНИК ОБЫКНОВЕННЫЙ



*(Творческая работа на  
тему:  
«Жизненный цикл  
Шиповника  
обыкновенного»)*

Работу выполнила:  
ученица 10 «Б» класса  
Дунаева Анастасия  
Научный руководитель:  
Кондратьева Е.Ю.

# СИСТЕМАТИЧЕСКОЕ ПОЛОЖЕНИЕ

**Надцарство:** Эукариоты (*Eucaryota*)

**Царство:** Растения (*Plantae*)

**Подцарство:** Высшие растения (*Embryobionta*)

**Надотдел:** Семенные растения  
(*Spermatophyta*)

**Отдел:** Покрытосеменные растения  
(*Magnoliophyta*)

**Класс:** Двудольные (*Magnoliopsida*)

**Семейство:** Розоцветные (*Rosaceae*)

**Род:** Шиповник (*Rosa*)

**Вид:** Шиповник обыкновенный (*Rosa canina*)



# ХАРАКТЕРНЫЕ ПРИЗНАКИ ОТДЕЛА

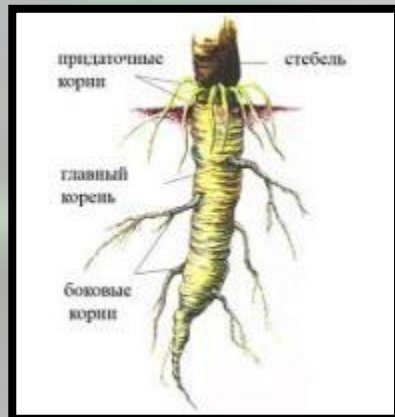
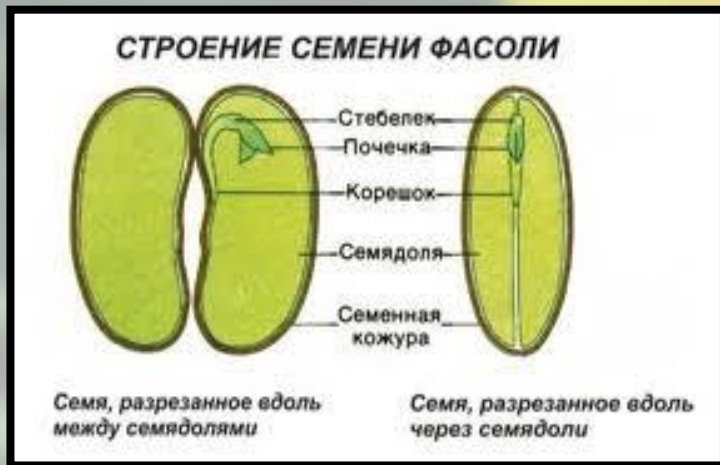
## Отдел Покрытосеменные

- Деревянистые или травянистые растения с хорошо развитыми, очень разнообразными корнями, стеблями и листьями;
- Наличие цветка;
- Наличие пестика и плода;
- Покрытие семян околоплодником;
- Расположение семяпочек в завязи пестика;
- Двойное оплодотворение;
- Развитие плода из завязи, а семян — внутри плода.



# ХАРАКТЕРНЫЕ ПРИЗНАКИ КЛАССА

## Класс Двудольные



- Стержневая корневая система;
- Стебель травянистый, деревянистый, способен к вторичному утолщению, ветвится;
- Проводящие пучки – в центре стебля;
- Имеется камбий;
- Кора и сердцевина хорошо дифференцированы;
- Жилкование листьев сетчатое, перистое, пальчатое;
- Листорасположение очередное, супротивное;
- Цветок 4-х или 5-членный;
- Зародыш состоит из двух семядолей.

# ХАРАКТЕРНЫЕ ПРИЗНАКИ СЕМЕЙСТВА

## Семейство Розоцветные



**Земляника садовая**



**Кровохлёбка  
лекарственная**

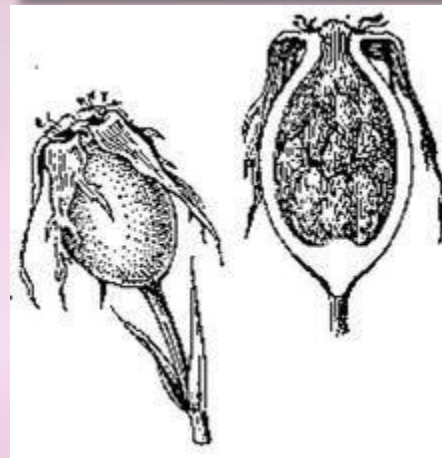


**Роза**

- Листья простые, перистосложные, или пальчатосложные;
- Цветки правильные, обоеполые, собраны в соцветия;
- Околоцветник двойной, состоит из чашечки и венчика; прикреплен к краю цветоложа;
- К краю цветоложа, а также к его верхней плоской поверхности прикрепляются тычинки;
- Пестики в центре цветоложа;
- Тычинок много, но часто 5; нити тычинок длинные и загнутые к центру цветка;
- Пестик 1 или много; столбик часто боковой или основной; завязь односемянная;
- Плод мясистый, сложный и ложный (ягода);
- Семена безбелковые; зародыш прямой.

# МОРФОЛОГИЯ И ЭКОЛОГИЯ ШИПОВНИКА

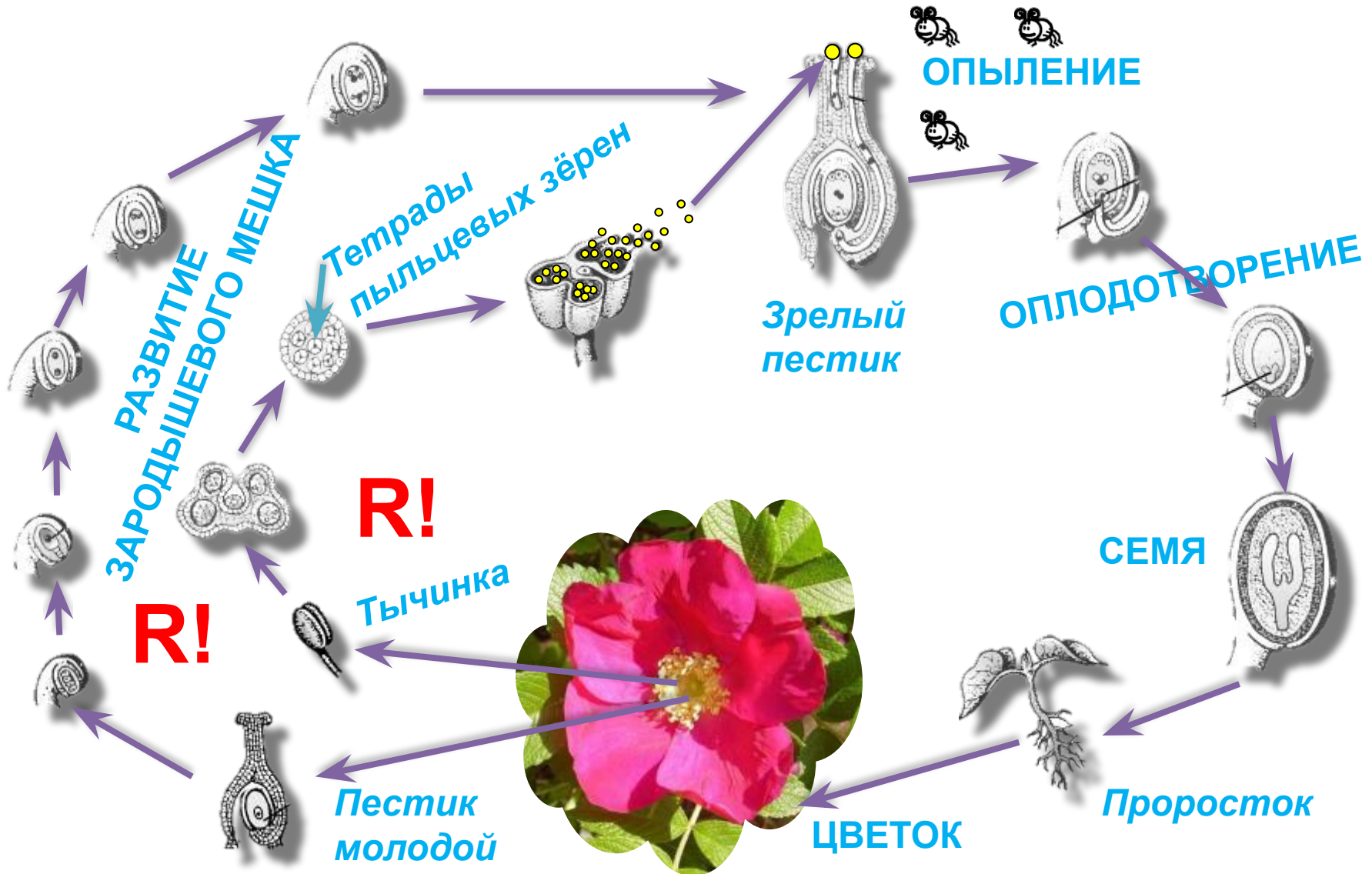
- Листопадный кустарник, высота 1 - 5 метров), побеги покрыты колючками;
- Листья непарноперистые, с парными прилистниками содержащие 5 - 7 листочков;
- Цветки бледно-розовые, (4 - 6 см);
- Плод — цинародий, овальный или яйцевидно-шаровидный, при созревании красного, оранжевого, пурпурно-красного цвета, с многочисленными плодиками-орешками на внутренней стороне гипантия.
- Цветёт в мае – июне;
- Плоды созревают в сентябре-октябре.



**Диаграмма цветка**



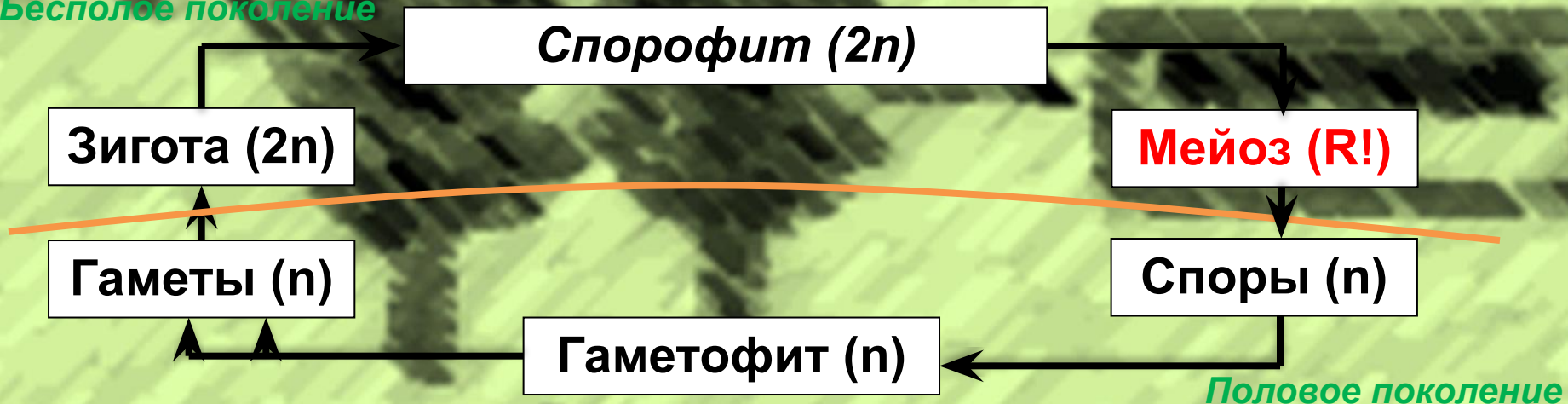
# СХЕМА ЖИЗНЕННОГО ЦИКЛА ШИПОВНИКА



# АНАЛИЗ ЖИЗНЕННОГО ЦИКЛА ШИПОВНИКА

- Форма размножения: чередование поколений – бесполого (спорофита) и полового (гаметофита)
- Способы размножения: Половое размножение – оогамия  
Бесполое – вегетативное размножение;
- чередование поколений: гетерофазное (при котором половое поколение гаплоидно, а бесполое – диплоидно);
- Тип ЖЦ: 3 тип: взрослый организм ( $n$ ), зигота ( $2n$ );  
тип мейоза – споровый (промежуточный);  
гаметы образуются НЕ в результате мейоза.

Бесполое поколение







**Спасибо за внимание!**