

ШИПОВНИК ОБЫКНОВЕННЫЙ



*(Творческая работа на
тему:
«Жизненный цикл
Шиповника
обыкновенного»)*

Работу выполнила:
ученица 10 «Б» класса
Дунаева Анастасия
Научный руководитель:
Кондратьева Е.Ю.

СИСТЕМАТИЧЕСКОЕ ПОЛОЖЕНИЕ

Надцарство: Эукариоты (*Eucaryota*)

Царство: Растения (*Plantae*)

Подцарство: Высшие растения (*Embryobionta*)

Надотдел: Семенные растения
(*Spermatophyta*)

Отдел: Покрытосеменные растения
(*Magnoliophyta*)

Класс: Двудольные (*Magnoliopsida*)

Семейство: Розоцветные (*Rosaceae*)

Род: Шиповник (*Rosa*)

Вид: Шиповник обыкновенный (*Rosa canina*)



ХАРАКТЕРНЫЕ ПРИЗНАКИ ОТДЕЛА

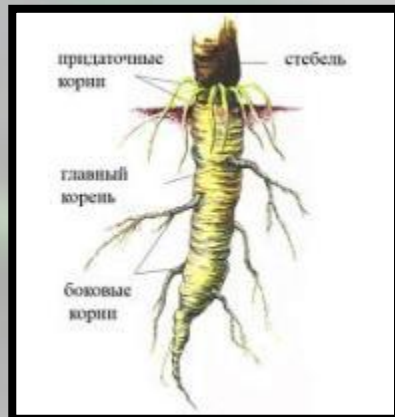
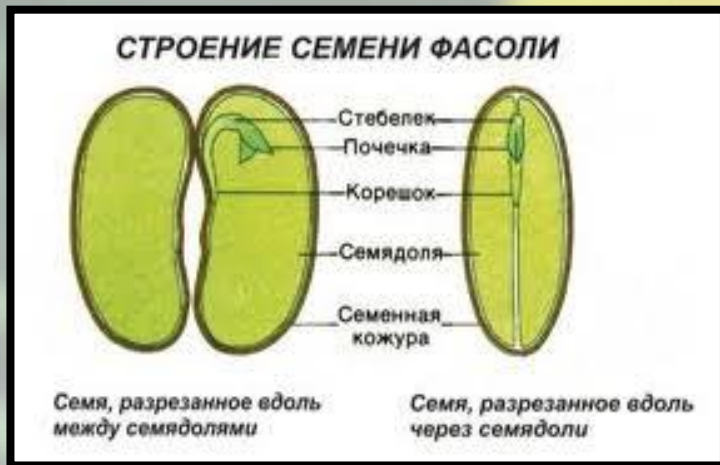
Отдел Покрытосеменные

- Деревянистые или травянистые растения с хорошо развитыми, очень разнообразными корнями, стеблями и листьями;
- Наличие цветка;
- Наличие пестика и плода;
- Покрытие семян околоплодником;
- Расположение семяпочек в завязи пестика;
- Двойное оплодотворение;
- Развитие плода из завязи, а семян — внутри плода.



ХАРАКТЕРНЫЕ ПРИЗНАКИ КЛАССА

Класс Двудольные



- Стержневая корневая система;
- Стебель травянистый, деревянистый, способен к вторичному утолщению, ветвится;
- Проводящие пучки – в центре стебля;
- Имеется камбий;
- Кора и сердцевина хорошо дифференцированы;
- Жилкование листьев сетчатое, перистое, пальчатое;
- Листорасположение очередное, супротивное;
- Цветок 4-х или 5-членный;
- Зародыш состоит из двух семядолей.

ХАРАКТЕРНЫЕ ПРИЗНАКИ СЕМЕЙСТВА

Семейство Розоцветные



Земляника садовая



**Кровохлёбка
лекарственная**



Роза

- Листья простые, перистосложные, или пальчатосложные;
- Цветки правильные, обоеполые, собраны в соцветия;
- Околоцветник двойной, состоит из чашечки и венчика; прикреплен к краю цветоложа;
- К краю цветоложа, а также к его верхней плоской поверхности прикрепляются тычинки;
- Пестики в центре цветоложа;
- Тычинок много, но часто 5; нити тычинок длинные и загнутые к центру цветка;
- Пестик 1 или много; столбик часто боковой или основной; завязь односемянная;
- Плод мясистый, сложный и ложный (ягода);
- Семена безбелковые; зародыш прямой.

МОРФОЛОГИЯ И ЭКОЛОГИЯ ШИПОВНИКА

- Листопадный кустарник, высота 1 - 5 метров), побеги покрыты колючками;
- Листья непарноперистые, с парными прилистниками содержащие 5 - 7 листочков;
- Цветки бледно-розовые, (4 - 6 см);
- Плод — цинародий, овальный или яйцевидно-шаровидный, при созревании красного, оранжевого, пурпурно-красного цвета, с многочисленными плодиками-орешками на внутренней стороне гипантия.
- Цветёт в мае – июне;
- Плоды созревают в сентябре-октябре.

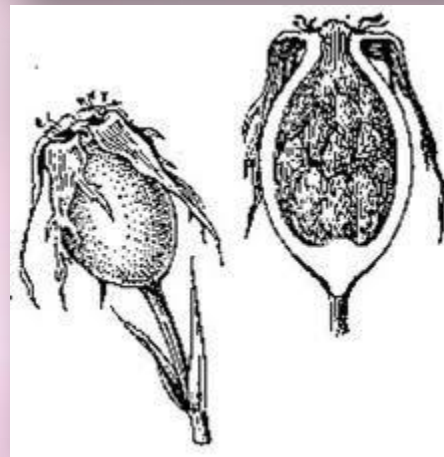
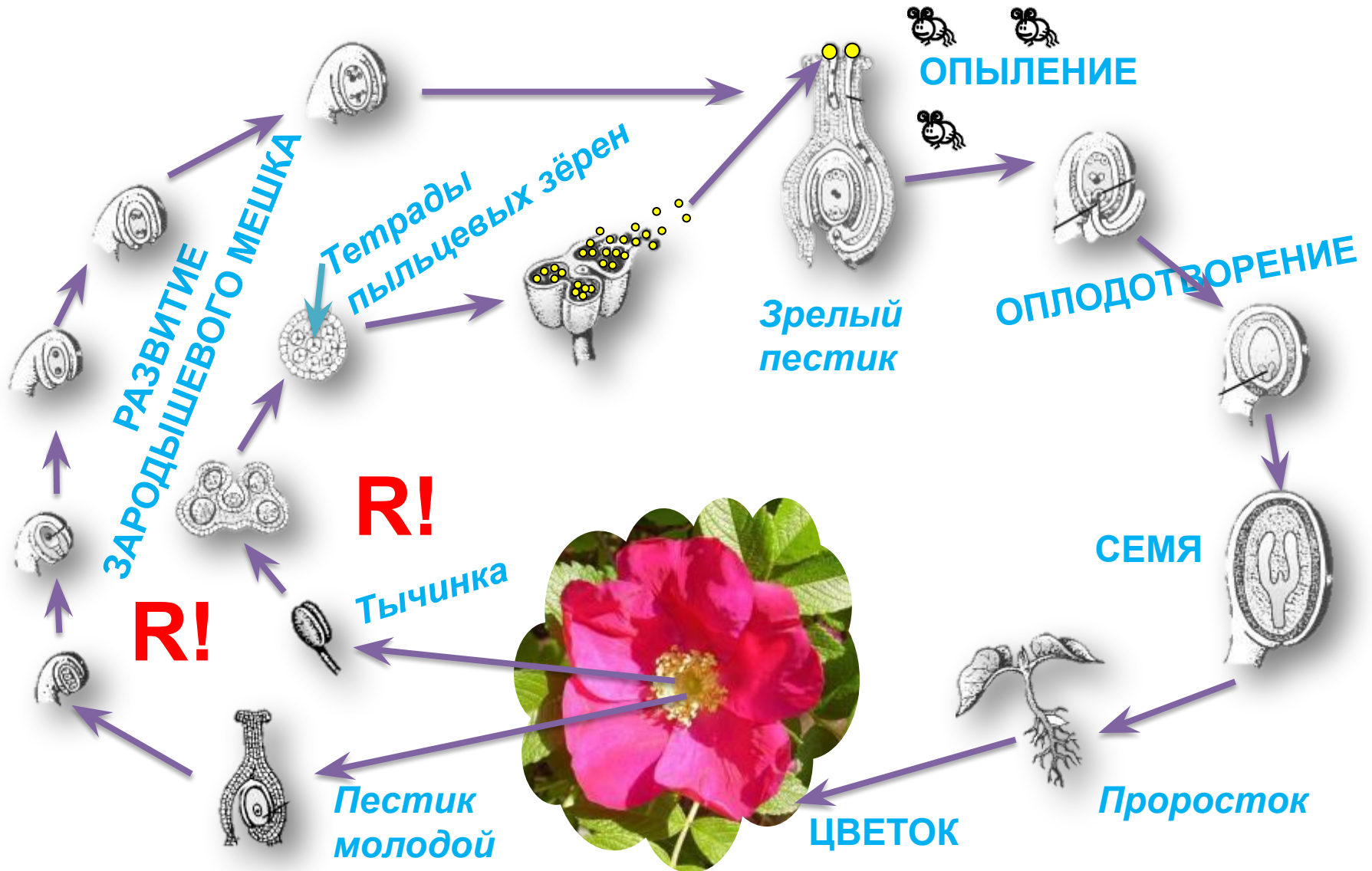


Диаграмма цветка



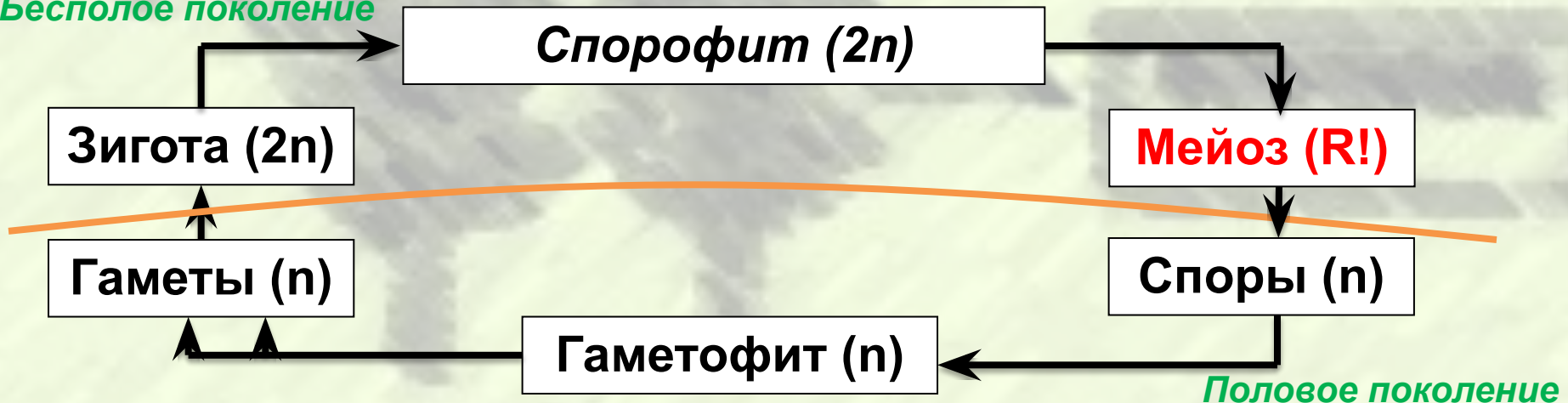
СХЕМА ЖИЗНЕННОГО ЦИКЛА ШИПОВНИКА



АНАЛИЗ ЖИЗНЕННОГО ЦИКЛА ШИПОВНИКА

- Форма размножения: чередование поколений – бесполого (спорофита) и полового (гаметофита)
- Способы размножения: Половое размножение – оогамия
Бесполое – вегетативное размножение;
- чередование поколений: гетерофазное (при котором половое поколение гаплоидно, а бесполое – диплоидно);
- Тип ЖЦ: 3 тип: взрослый организм (n), зигота ($2n$);
тип мейоза – споровый (промежуточный);
гаметы образуются НЕ в результате мейоза.

Бесполое поколение





Спасибо за внимание!