

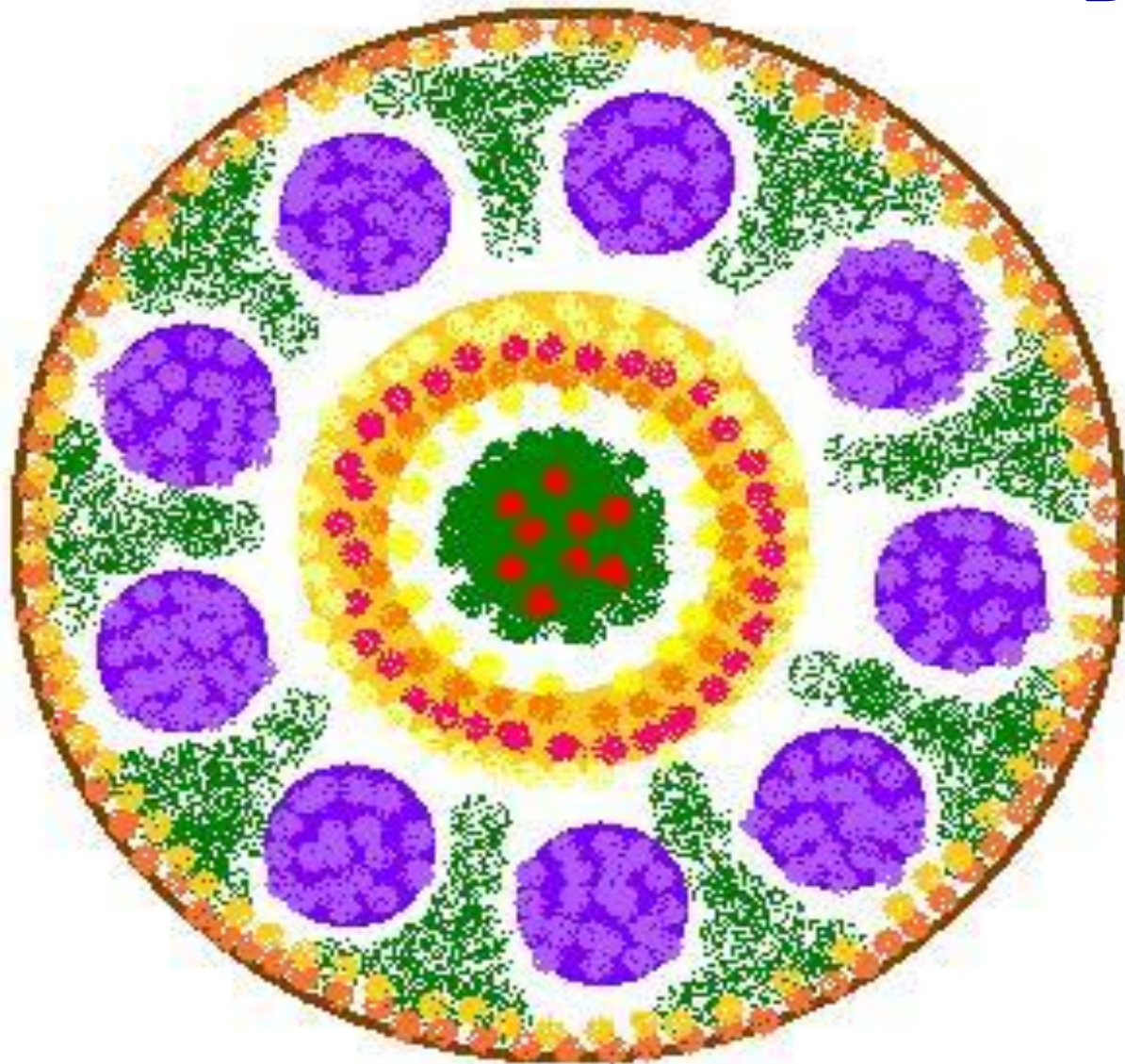


**МОУ «Ярабайкасинская СОШ»**

**Проект**

**«Я – ГРАЖДАНИН РОССИИ»**

# Проект: "Школьная клумба"



# Цель проекта:

Благоустройство пришкольного участка,  
эстетическое воспитание учащихся  
в ходе коллективно-творческого дела  
"Школьная клумба"

# Задачи:

- Привить чувство прекрасного.
- Развить наблюдательность и интерес к окружающему миру.
- Научиться различать виды цветов.
- Научиться сочетать цвета и подбирать по ним цветы.

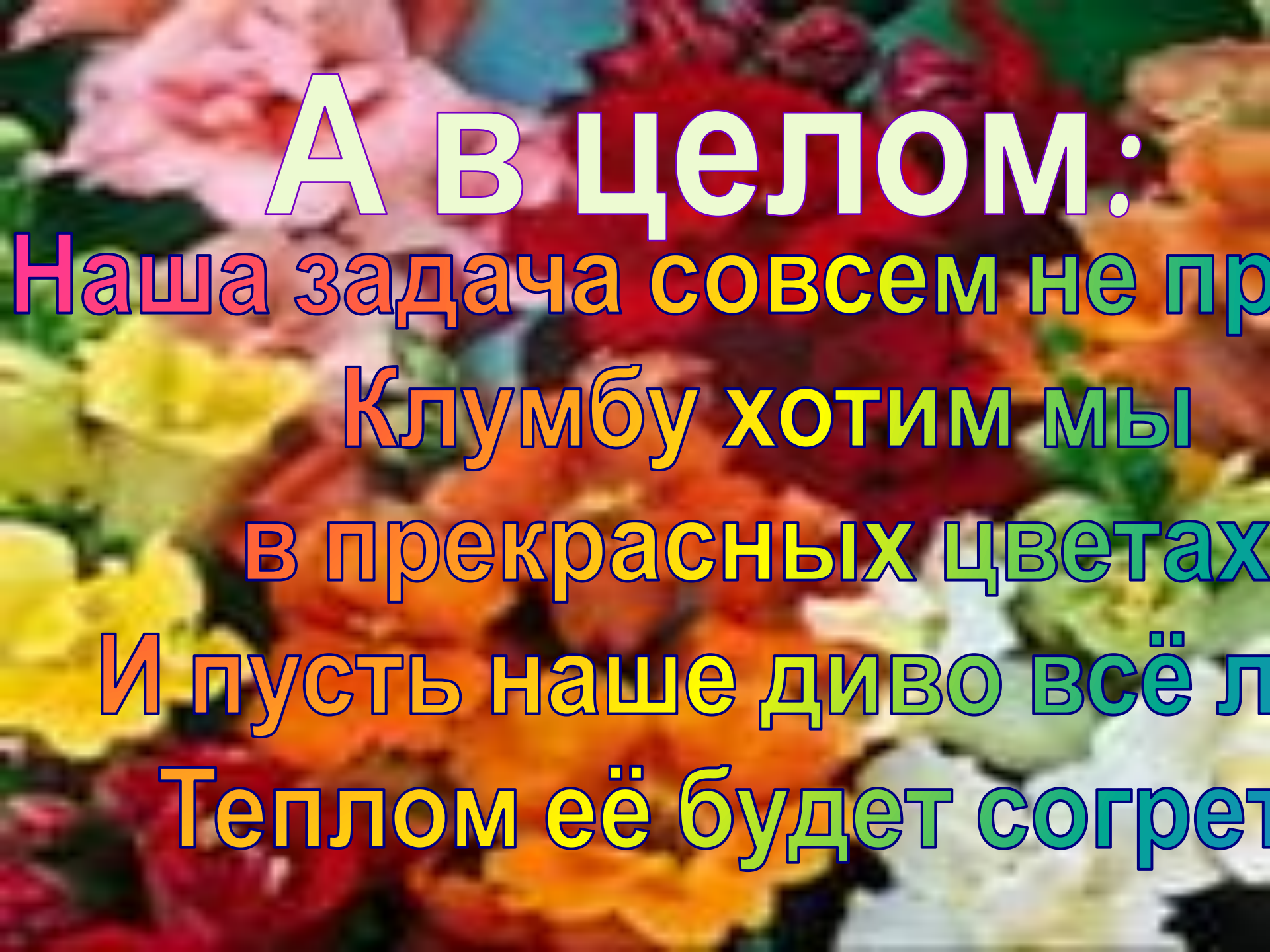
# Проблемы, причины выбора темы:

Школа должна быть красивой и уютной не только изнутри, но и снаружи.

Действующие клумбы не соответствуют современным требованиям.

Попробовать свои силы в оформительском деле.

Применить свои знания, полученные на уроках и из книг, на практике.



**А В ЦЕЛОМ:**

**Наша задача совсем не пр**

**Клумбу ХОТИМ МЫ**

**в прекрасных цветах**

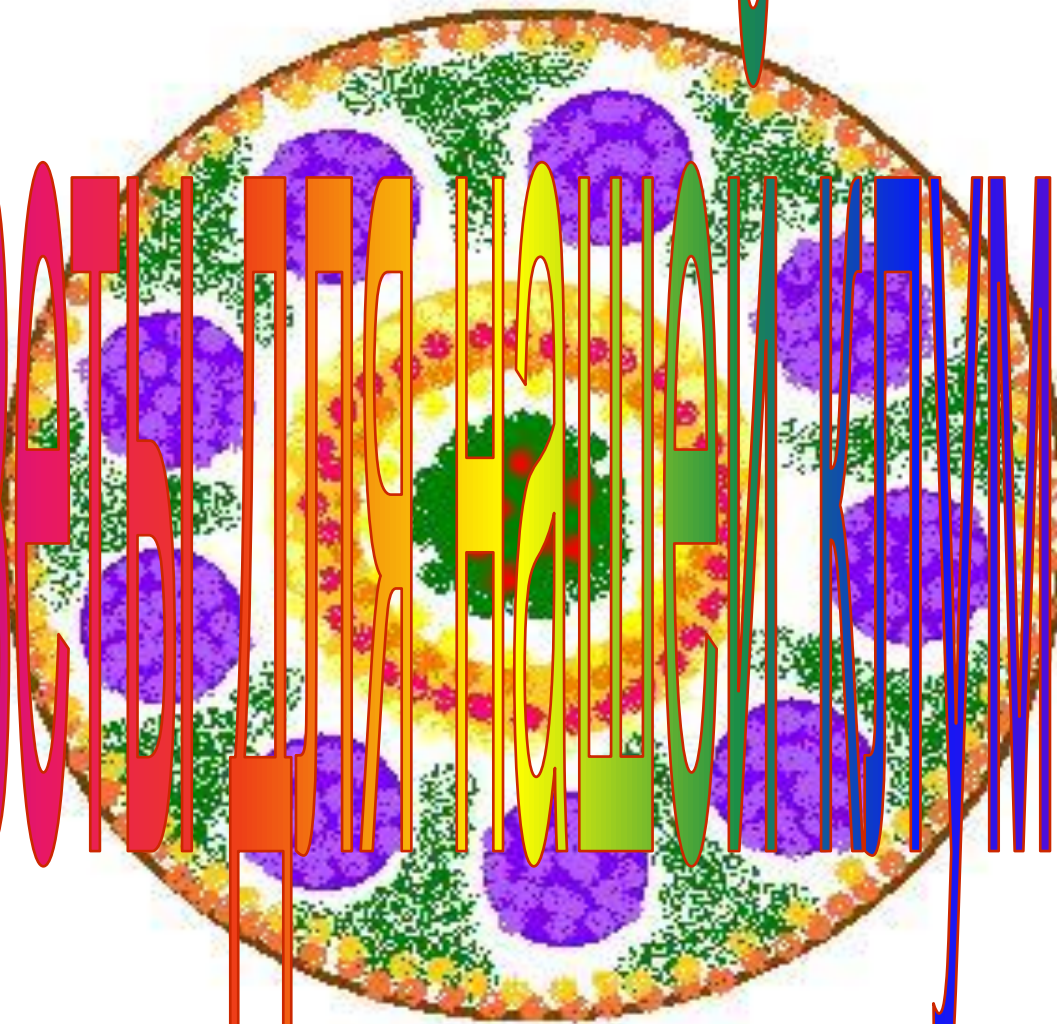
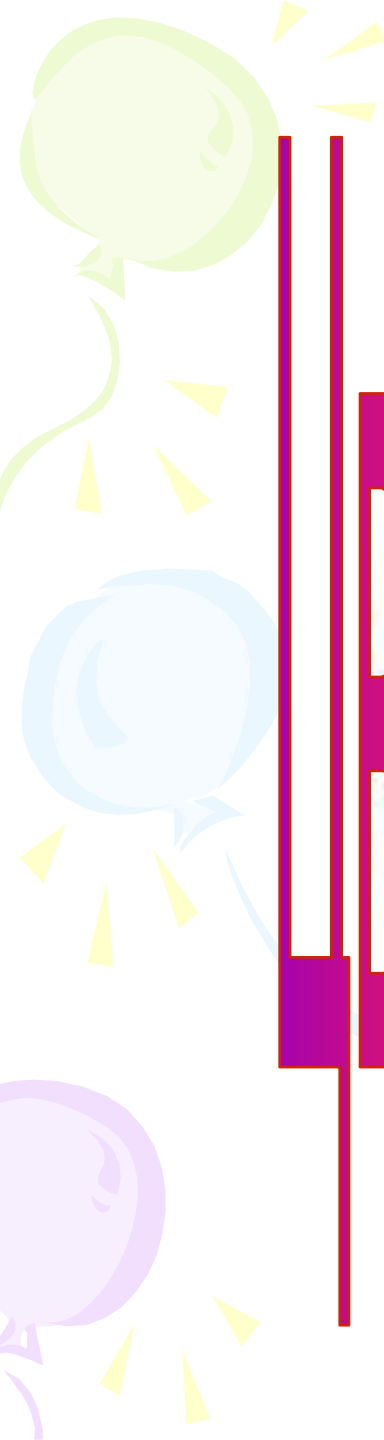
**И пусть наше диво всё л**

**Теплом её будет согрет**

# Клумба нашей мечты



# BEHIND THE SCENES



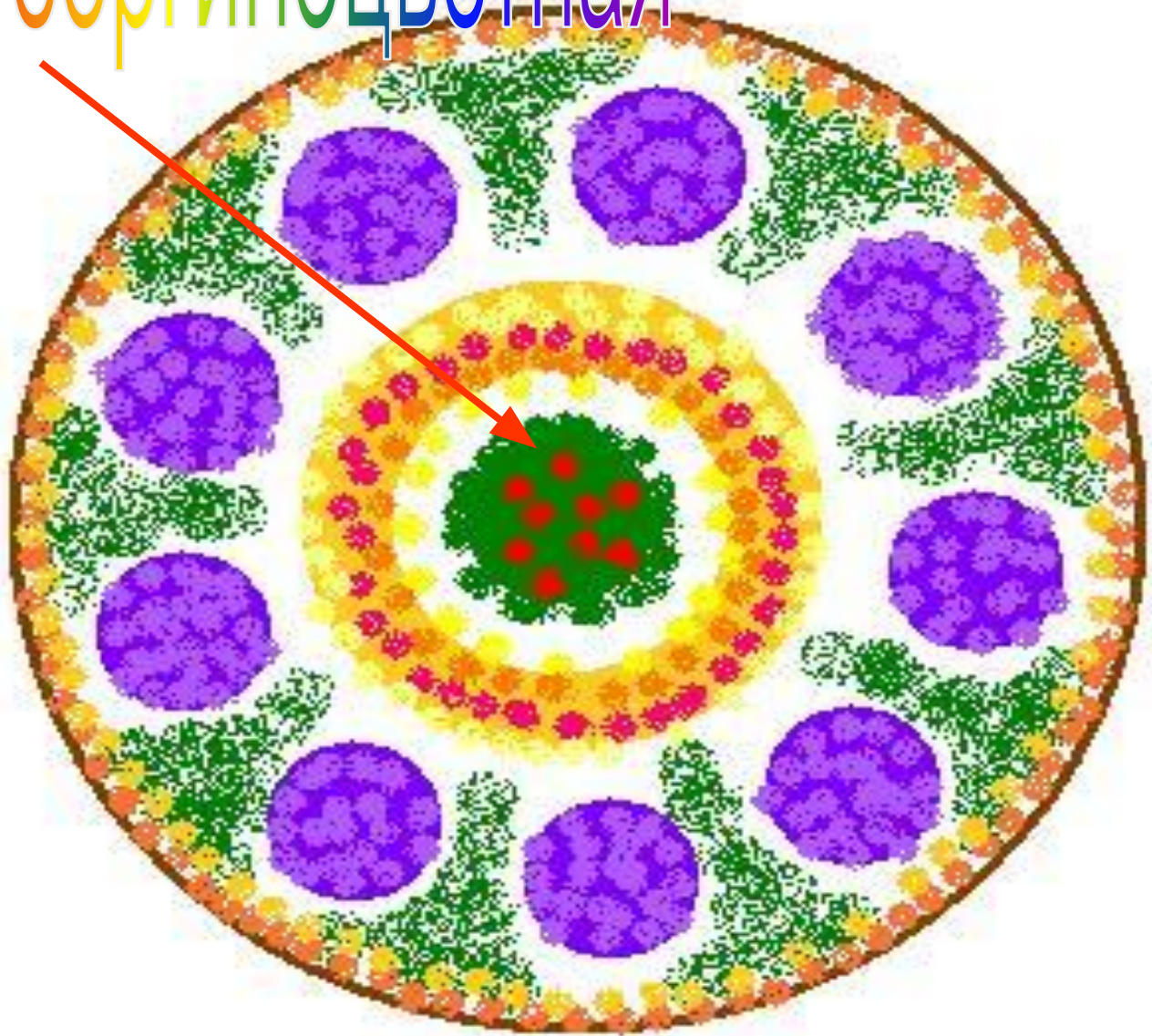


# Цинния георгиноцветная

**Куст, с высокими сильными побегами до 70 -90 см, не нуждается в подвязке. Соцветия крупные диаметром 10 см, густомахровые, плотные с яркой окраской цветков – красной, оранжевой, желтой, розовой, сиреневой. Цветёт обильно с июня до заморозков. Один из самых привлекательных и любимых летников. Культура очень теплолюбива, засухоустойчива, хорошо отзывается на подкормки минеральными удобрениями, любит обильный полив. Размещают на солнечных участках с хорошо обработанной плодородной почвой. Используется в цветниках, массивах на газонах, рабатках. Великолепна в срезке. Посев на рассаду производят в апреле, высадку в открытый грунт после окончания заморозков, оставляя между растениями 30-40 см.**



# Циния георгиноцветная



# Бархатцы прямостоячие "Купид"

Теплолюбивый засухоустойчивый однолетник, нетребовательный к почвам. Растение компактное, высотой до 20 см, шаровидное. Соцветия - корзинки диаметром 6 см, имеют различную окраску. В смесь включены золотистые, лимонно-жёлтые и оранжевые цвета. Цветет с конца июня - начала июля до заморозков. Широко используется для рабаток, клумб, балконов, ваз, групповых посадок. Предпочитает открытые солнечные участки. Бархатцы выращивают через рассаду, семена сеют в апреле. Всходы появляются на 5 – 10-й день после посева. Сеянцы пикируют на расстоянии 7 см. Посадку на место производят после прекращения весенних заморозков, выдерживая расстояние между растениями 20см. Пересадку переносят легко в любом возрасте.



# Сальвия 'Блестящая'

Однолетнее растение высотой 30-40 см. Окраска цветков ярко-красная. Зацветает в конце июня и цветет обильно до самых заморозков. Традиционное украшение парадных цветников. Растения неприхотливы к условиям произрастания, но важно, чтобы участок был солнечным. Лучше растут на умеренно плодородных и рыхлых почвах. На слишком богатых и сырых почвах цветут слабо. Используется в оформлении бордюров, клумб и балконов. Семена при выращивании рассады высевают в феврале – марте. Всходы появляются на 10 -15 день. Сеянцы пикируют дважды. На постоянное место закаленную рассаду высаживают в начале июня, после окончания весенних заморозков, выдерживая расстояние между растениями 25 – 30 см. Для лучшего кущения прищипывают верхушки молодых растений.

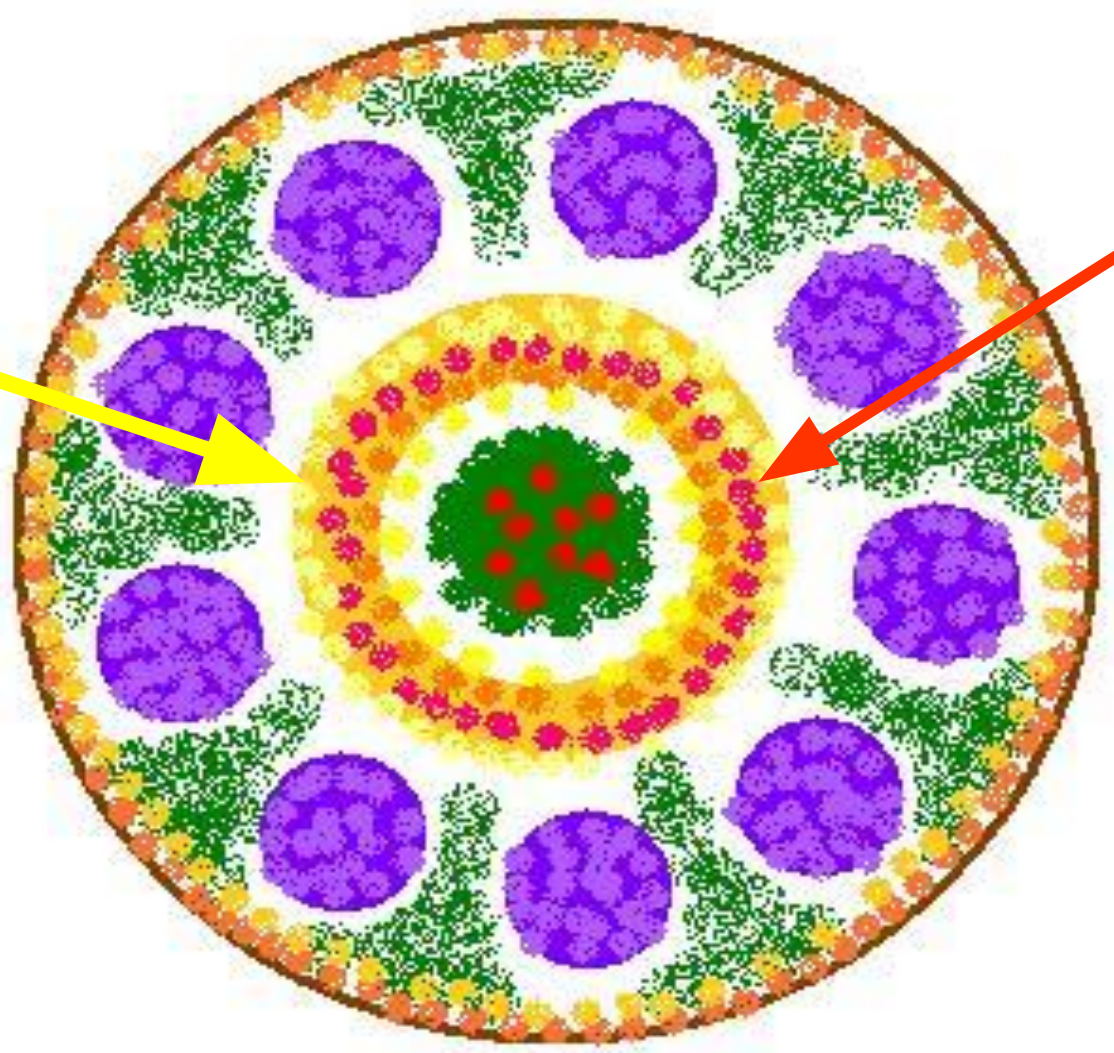


...ячие "Купид"

Салат

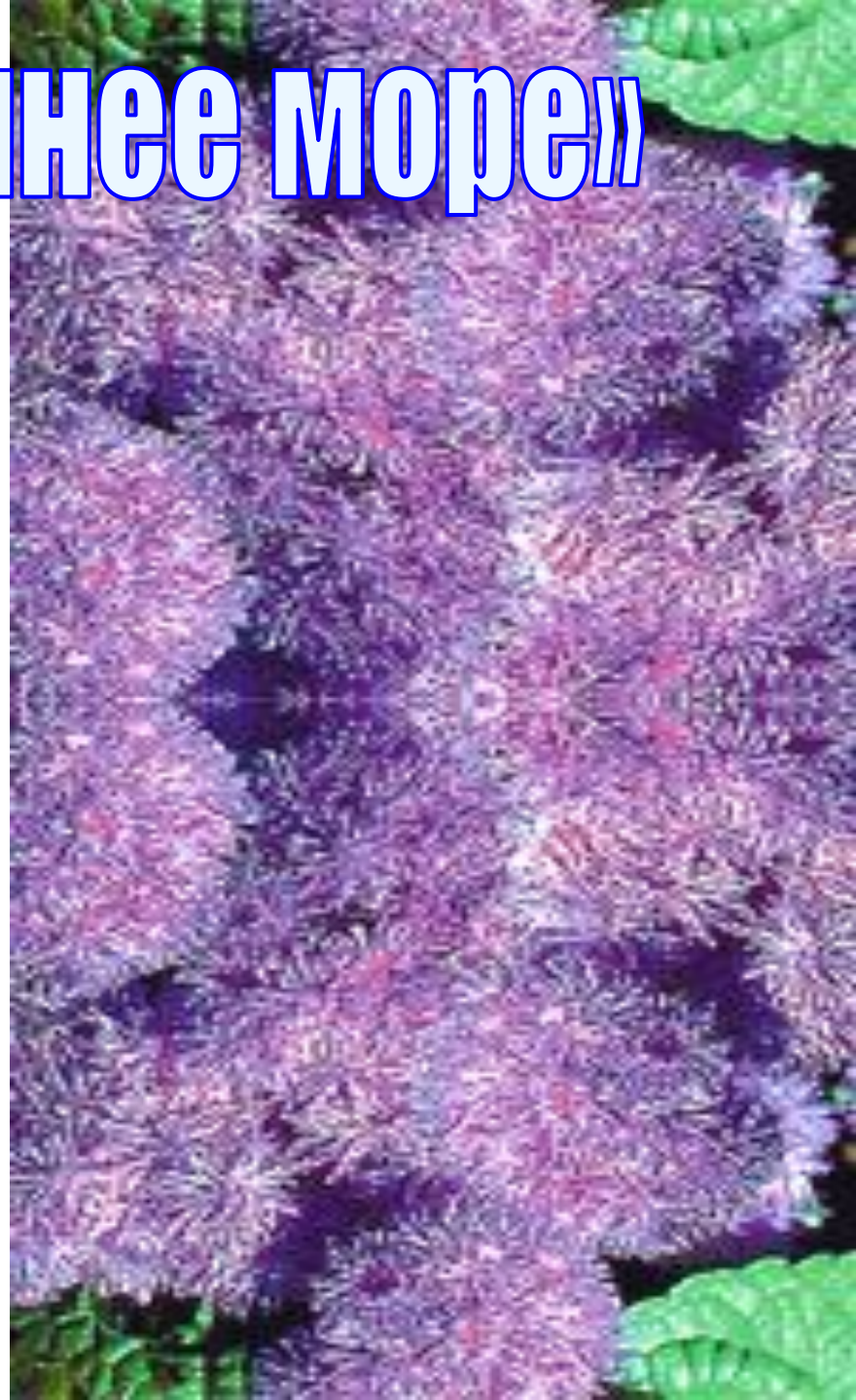
Бархатцы

Тестящая

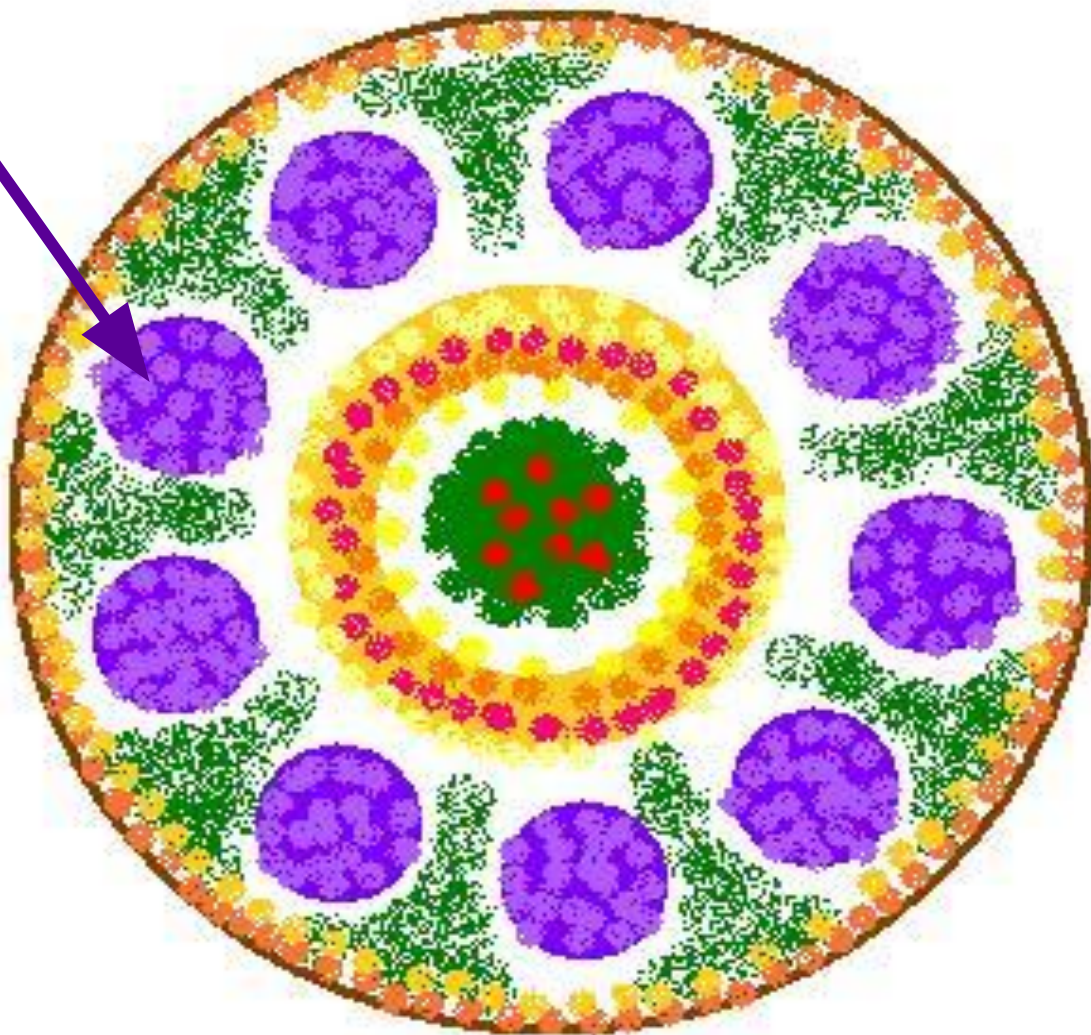


# Агератум «Синее море»

Куст компактный, высотой 20-25 см. Стебли многочисленные, сильноветвистые, прямостоячие. Листья крупные, соцветия плотные, темно-голубые, в бутонах сиреневые. Цветет обильно с начала июня до глубокой осени. Теплолюбив, растет быстро. Предпочитает легкие нейтральные почвы, открытое солнечное место. Требуется обильных, но нечерезмерных поливов. Хорошо переносит стрижку. Используется в клумбах, рабатках, бордюрах, при озеленении балконов. Прекрасно сочетается с тагетисом, календулой, циннией. Высевать для получения рассады в конце марта - апреле. Всходы появляются через 14 дней. Высаживать на постоянное место после окончания весенних заморозков, выдерживая между растениями расстояние 15-20 см.



# Агератум «Синее море»



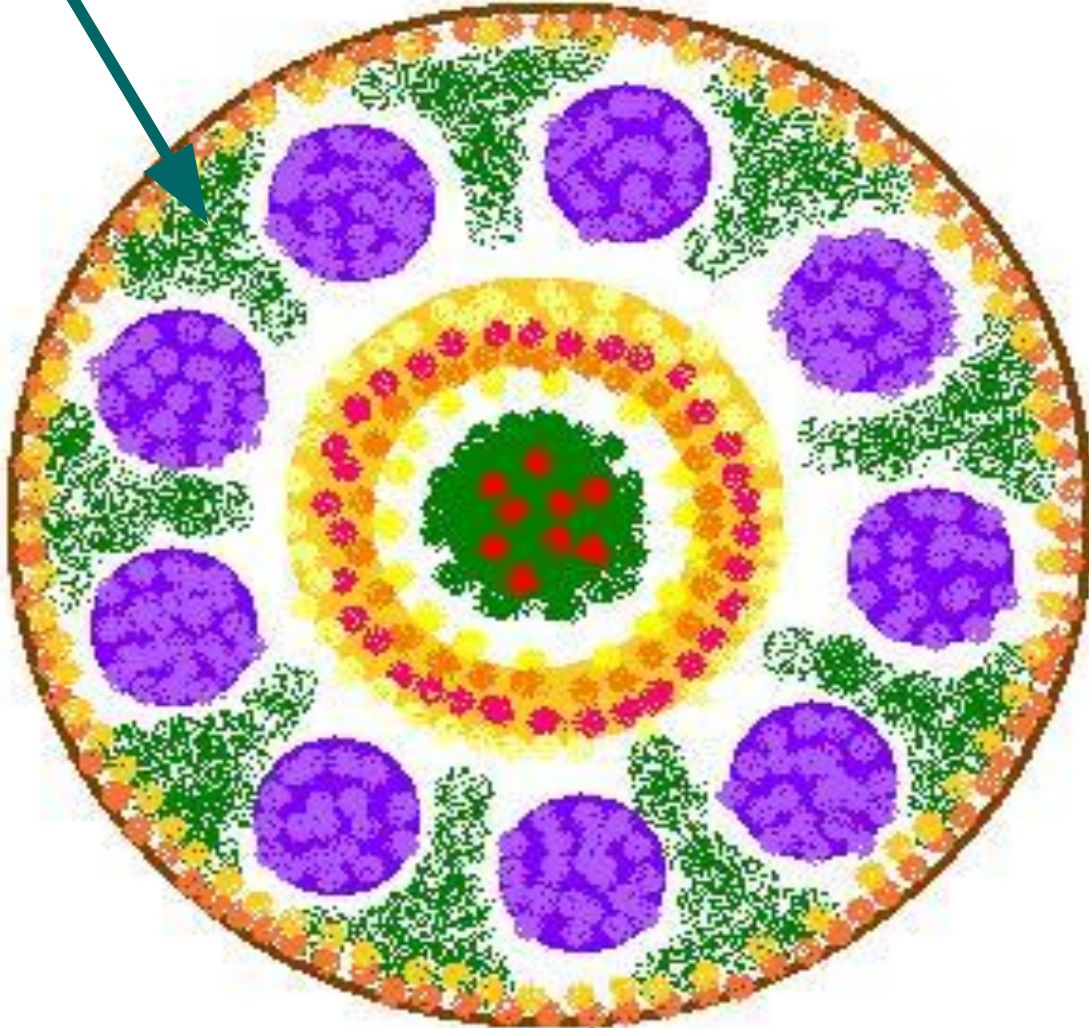
# Будра

Теневыносливый почвопокровник с оригинальной окраской. Быстро разрастается, образуя пестрый ковер. Хороша для переднего края бордюра. Интересна как один из компонентов ампельных посадок. Прекрасно смотрится в сочетании с другими теневыносливыми растениями (барвинок, лилия и т.п.) Не прихотлива.





# Будра

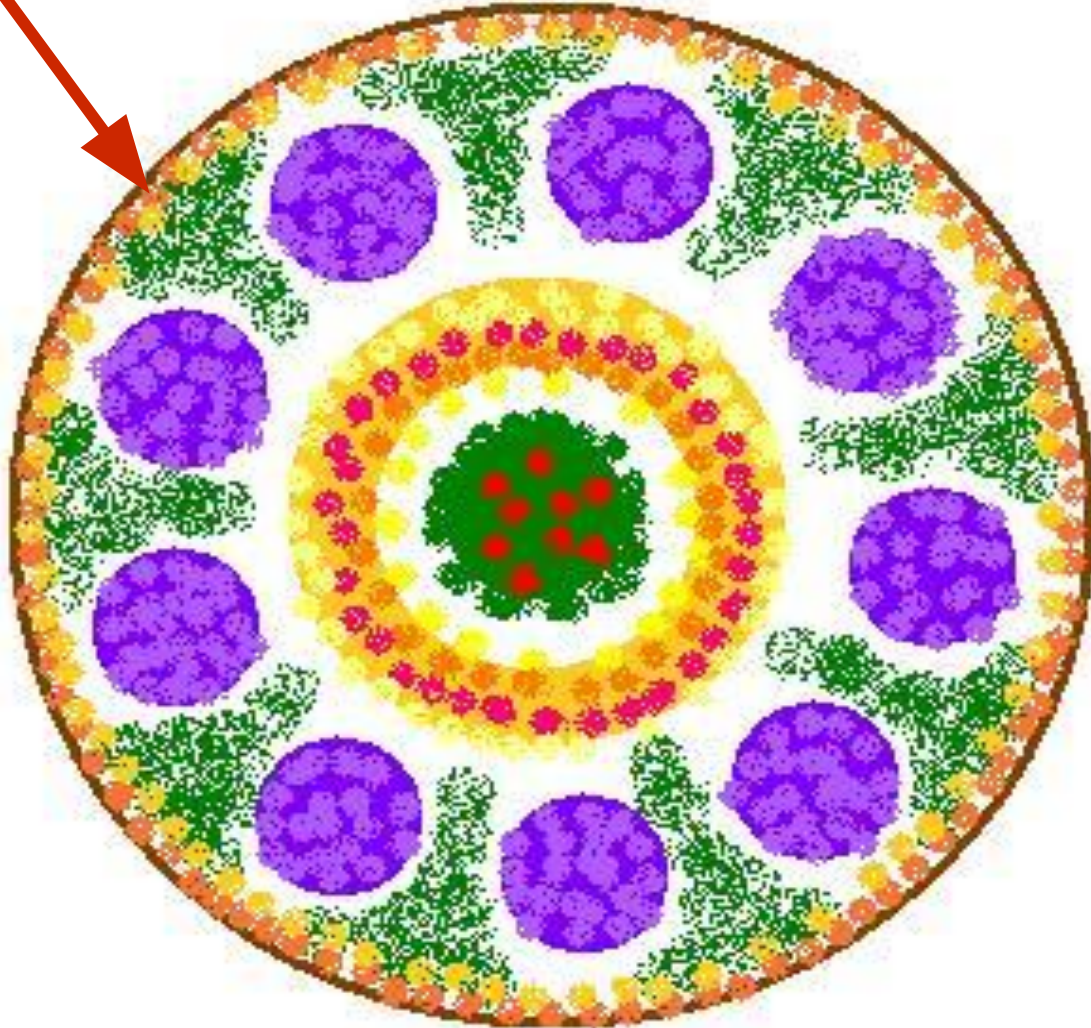


# Львиный Зев 'Мэджик Карпет'

Популярное растение высотой до 15 см. Компактные ветвистые кустики обильно покрыты цветками. Весёлая и яркая смесь характеризуется обильным и продолжительным цветением. Для формирования красивого куста нужно своевременно прищипывать верхушки растений. Отцветающие соцветия рекомендуется удалять, что продлевает сроки цветения. Посев на рассаду в марте – апреле. Высаживать в грунт в конце мая через 20 см.



# Львиный Зев 'Мэджик Карпет'



# Финансирование проекта:

Совместная работа родителей, школы и учащихся в создании этого проекта.

Родители учащихся нашего класса: Емельяновы, Петровы, Андреевы, Ефимовы изъявили желание помочь семенным материалом.

# План мероприятий:

1. Найти землю для саженцев.
2. В начале марта посадить саженцы.
3. Составить график ухода за саженцами.
4. Ухаживать за ними.
5. В середине мая высадить саженцы на клумбу по схеме.
6. По графику ухаживать за клумбой всё лето.

# Ответственные:

Заведующая клумбой - Емельянова Н.

Снабженец - Ефимов А.

Львиный Зев 'Мэджик Карпет' - Фёдоров С.

Циния георгиноцветная - Андреева К.

Бархатцы прямостоячие "Купид" - Сухов В.

Сальвия 'Блестящая' - Петрова К.

**Агератум «Синее море» - Жирнов А.**

Будра - Краснов А.

# График ухода за саженцами:

	Май	Июнь	Июль	Август
Емельянова Н. Сухов В.	1-8	1-8	1-8	1-8
Андреева К. Петрова К.	9-16	9-16	9-16	9-16
Жирнов А. Фёдоров С.	17-24	17-23	17-23	17-23
Краснов А. Ефимов А.	25-31	24-30	24-31	24-31

# Ожидаемый результат

24 июня 2008 года мы приглашаем  
вас оценить результат нашей  
совместной работы.