

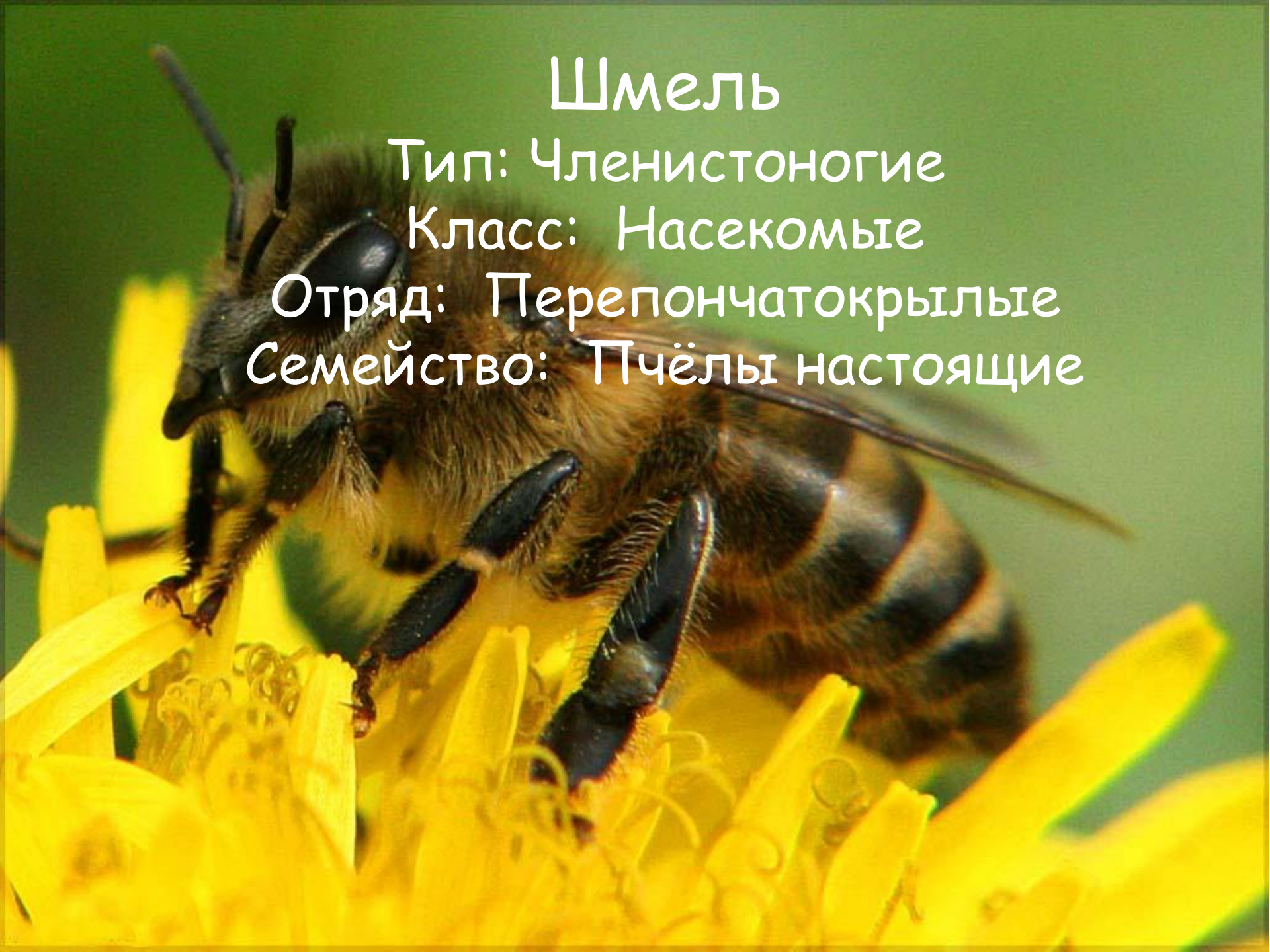
# Шмель

Тип: Членистоногие

Класс: Насекомые

Отряд: Перепончатокрылые

Семейство: Пчёлы настоящие



- В настоящее время зоологи насчитывают свыше 80 видов шмелей. В Европе живут более 50 видов шмелей.





- Самый крупный вид живёт в Центральной Америке, плодущая матка достигает в длину 2,5-3,2см., а размах её крыльев составляет 5 см.



- Самый мелкий вид, обитает в Центральной Европе, его матка длиной всего лишь 1,6-1,8см , а размах её крыльев 3см.





- Шмели характеризуются следующими признаками:
- - глаза голые, находятся почти на одной прямой линии,



- - тело толстое, покрытое длинными густыми волосками,
- - на задних голенях находятся шпоры,





- - матка и рабочие имеют собирательный аппарат, который состоит из щёточки и корзиночки,
- - самцы отличаются длинными усиками, они крупнее рабочих шмелей,
- - матка крупнее самцов и имеет жало, как и рабочие шмели.



- **Образ жизни шмелей:**
- Общественность у шмелей является примитивной по сравнению с другими перепончатокрылыми (пчёлами, муравьями). Вся деятельность шмелиной семьи основывается на инстинктах и связью семейной общины служат гнёзда, соты и матка.





- У некоторых видов шмелей присутствует трубач- это рабочий шмель который становится утром на вершину гнезда и издаёт особые звуки, которыми будет спящих шмелей.



- Гнездо шмеля состоит из неправильных овальных ячеек, из красноватого воска, и помещается в земле, между камнями, по мхом. Селятся они также в дуплах деревьев. Места для гнезда выбирает ранней весной плодущая





- В течении почти целого лета матки откладывают оплодотворённые яйца. В каждую ячейку откладывается по несколько яиц. Развитие личинок продолжается 10-12 дней. Затем личинки прядут себе коконы, в которых превращаются в куколок. Куколочный период продолжается 2 недели. Потом из куколок выходят рабочие шмели а затем и малые матки.



- Рабочие и малые матки строят гнездо, собирают пищу( мёд и цветень), и откладывают неоплодотворённые яйца, из которых выходят только самцы. Из последних отложенных маткой яиц выходят новые матки, которые оплодотворяются самцами.





- Осенью умирает всё население гнезда, зимует лишь оплодотворённая матка.



- Шмели- прилежные сборщики цветочной пыльцы, при этом они опыляют цветки. Шмели очень важны для садоводов и полеводов. Благодаря густому волосяному покрову шмели способны опылять цветки и во время похолодающий





- Шмели жалят очень редко, но если это произошло, то на месте укуса возникает зудящая сильная боль, отёк, повышается температура тела, головная



# Шмель- опасное насекомое!

