



Северный Ледовитый океан

Уральские горы

С И Б И Р Ъ

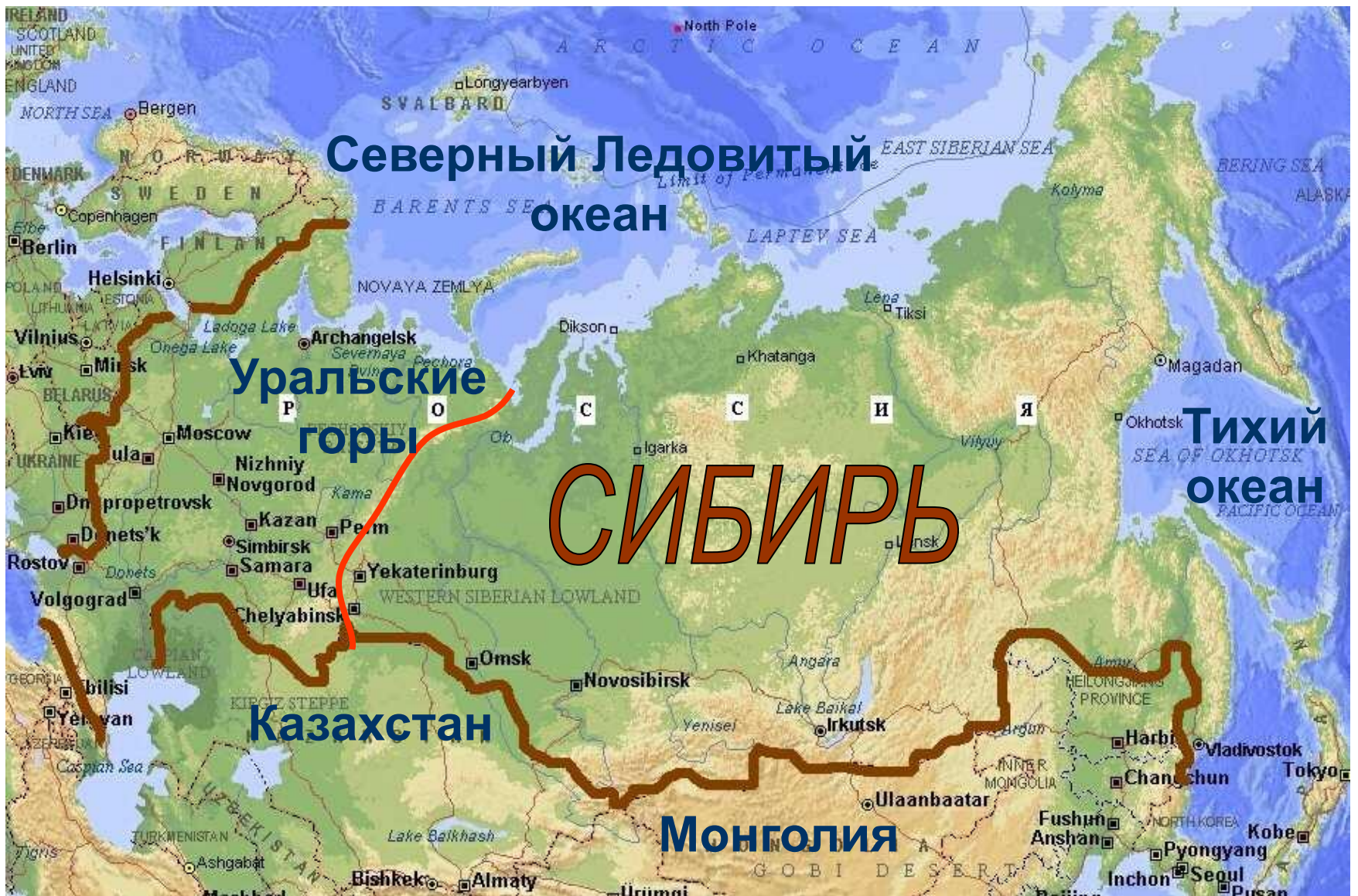
Тихий океан

Казахстан

Монголия

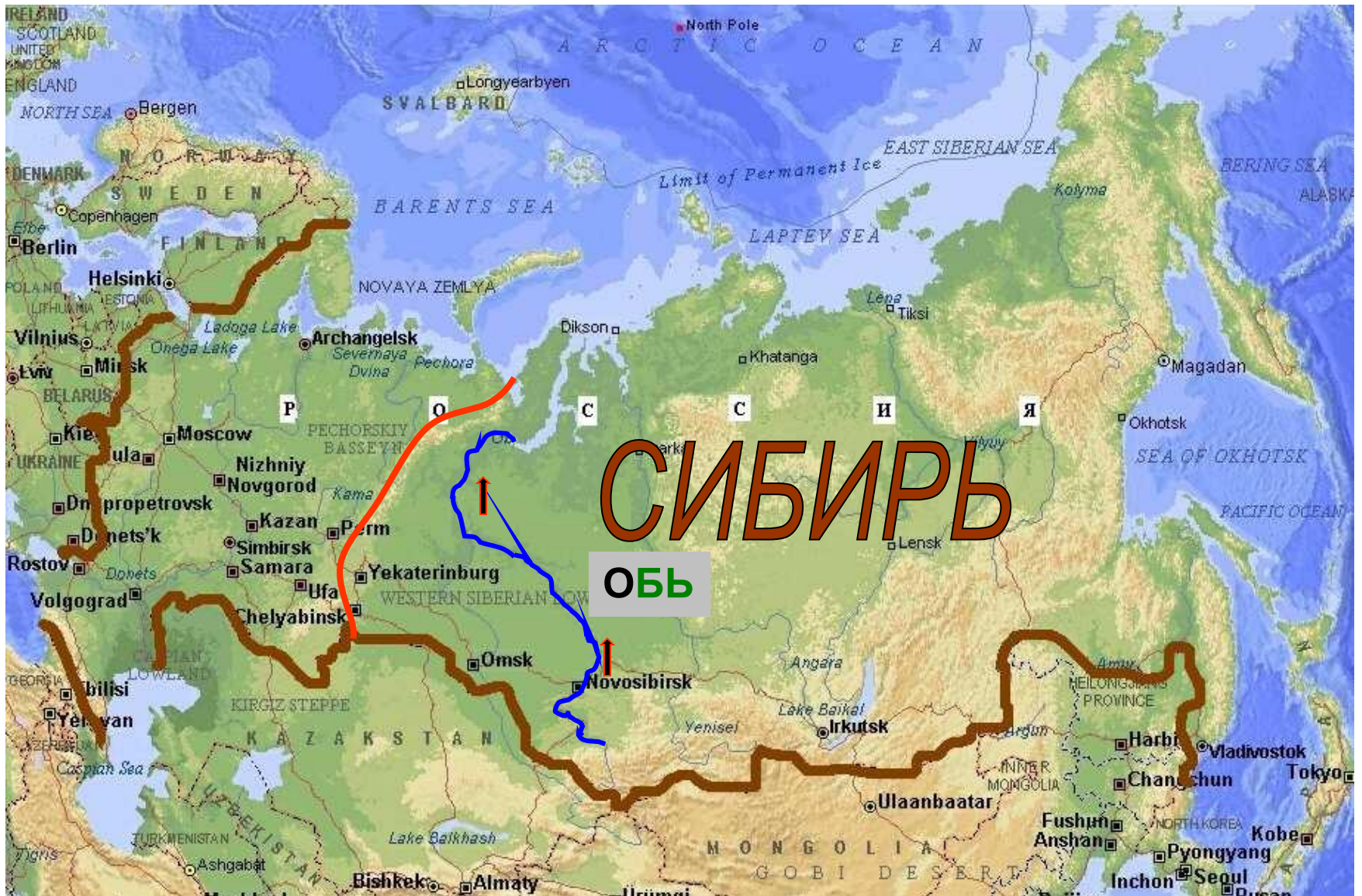
ЖИВОТНЫЕ сибири

Сибирь – часть России, занимающая огромную территорию от уральских гор до тихого океана





Мы начнем наше путешествие с реки **ОБЬ**.



ОБЬ – ОДНА ИЗ КРУПНЕЙШИХ СИБИРСКИХ РЕК.
ОНА ВПАДАЕТ В СЕВЕРНЫЙ ЛЕДОВИТЫЙ ОКЕАН.

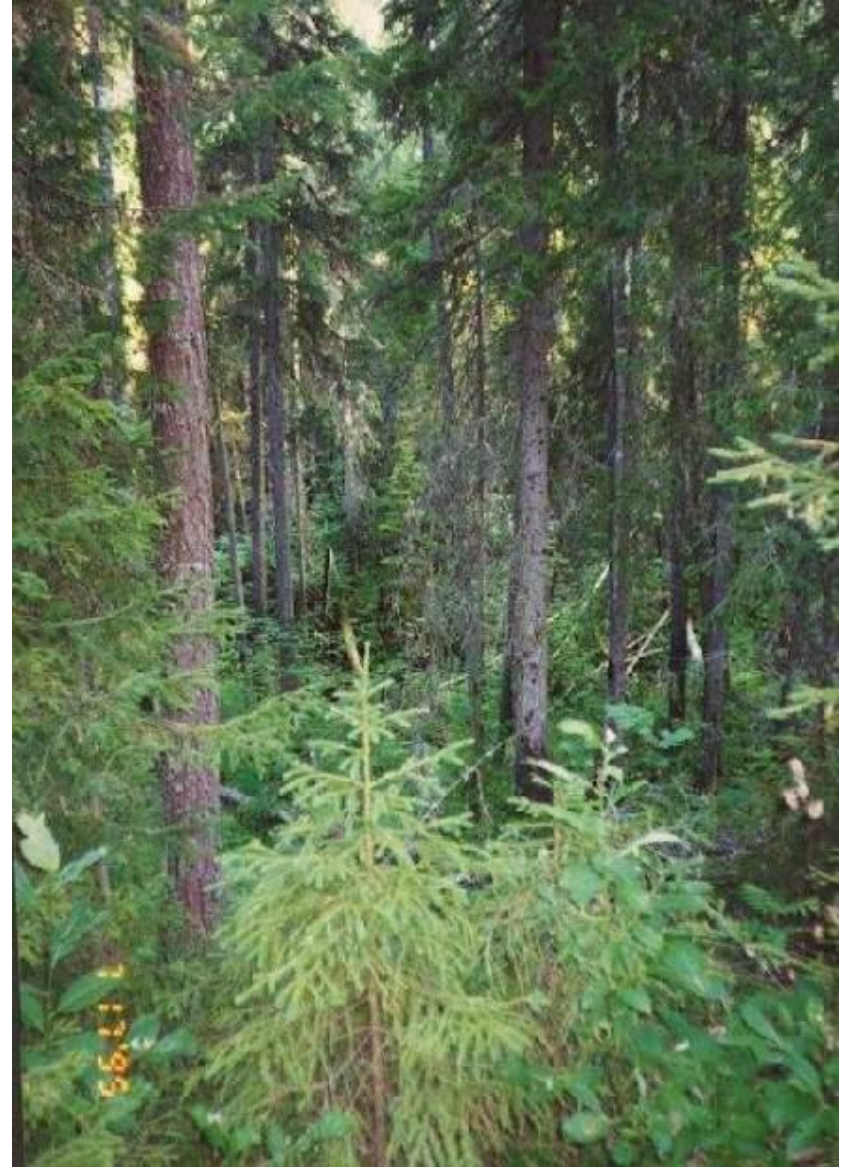
РЕКА ОБЬ



РЕКА ОБЬ ИЗ КОСМОСА



Тайга



БОЛЬШАЯ ЧАСТЬ СИБИРИ ПОКРЫТА
ТАЙГОЙ – ГУСТЫМ, НЕПРОЛАЗНЫМ
ЛЕСОМ.

ТАЙГА



ТАЙГА



ТАЙГА

ТАЙГА ПОД КРЫЛОМ САМОЛЕТА



Белка

БЕЛКА – БЫСТРАЯ И ЛОВКАЯ.
ПРЕКРАСНО ЛАЗАЕТ ПО
ДЕРЕВЬЯМ.

У БЕЛКИ БОЛЬШОЙ ПУШИСТЫЙ
ХВОСТ.

ЛЕТОМ ШУБКА У НЕЕ РЫЖАЯ.



БЕЛКА

Зимой шубка
становится
серой, а на ушах
появляются
кисточки



БЕЛКА

БЕЛЬЧАТА В ГНЕЗДЕ

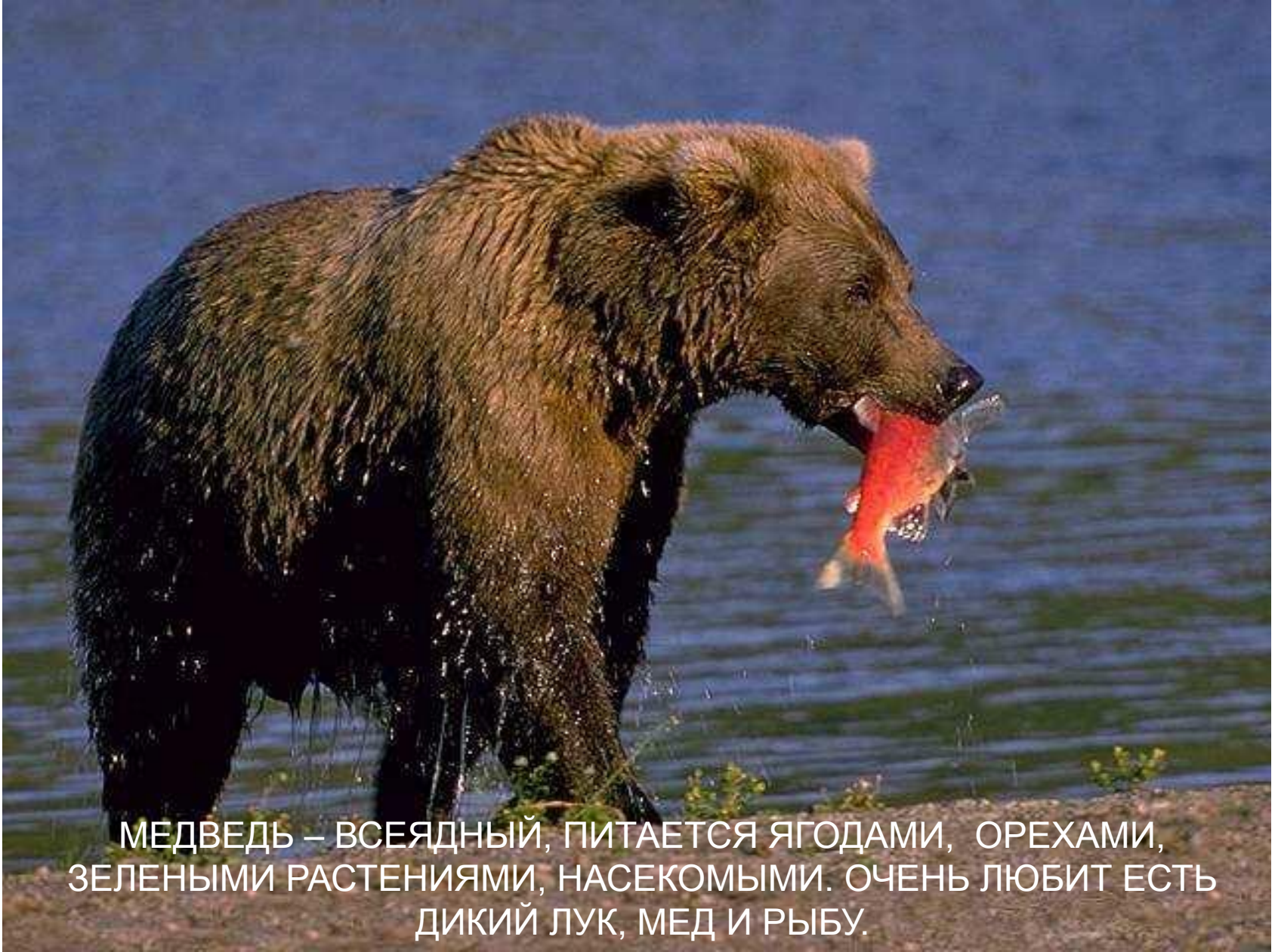


БУРЫЙ МЕДВЕДЬ

МЕДВЕДЬ – СИЛЬНЫЙ КРУПНЫЙ ЗВЕРЬ.
НО В ТО ЖЕ ВРЕМЯ ЛОВКИЙ И ПОДВИЖНЫЙ.
МЕДВЕДИ ВСЮ ЗИМУ СПЯТ В БЕРЛОГЕ.



Медведь поймал рыбу

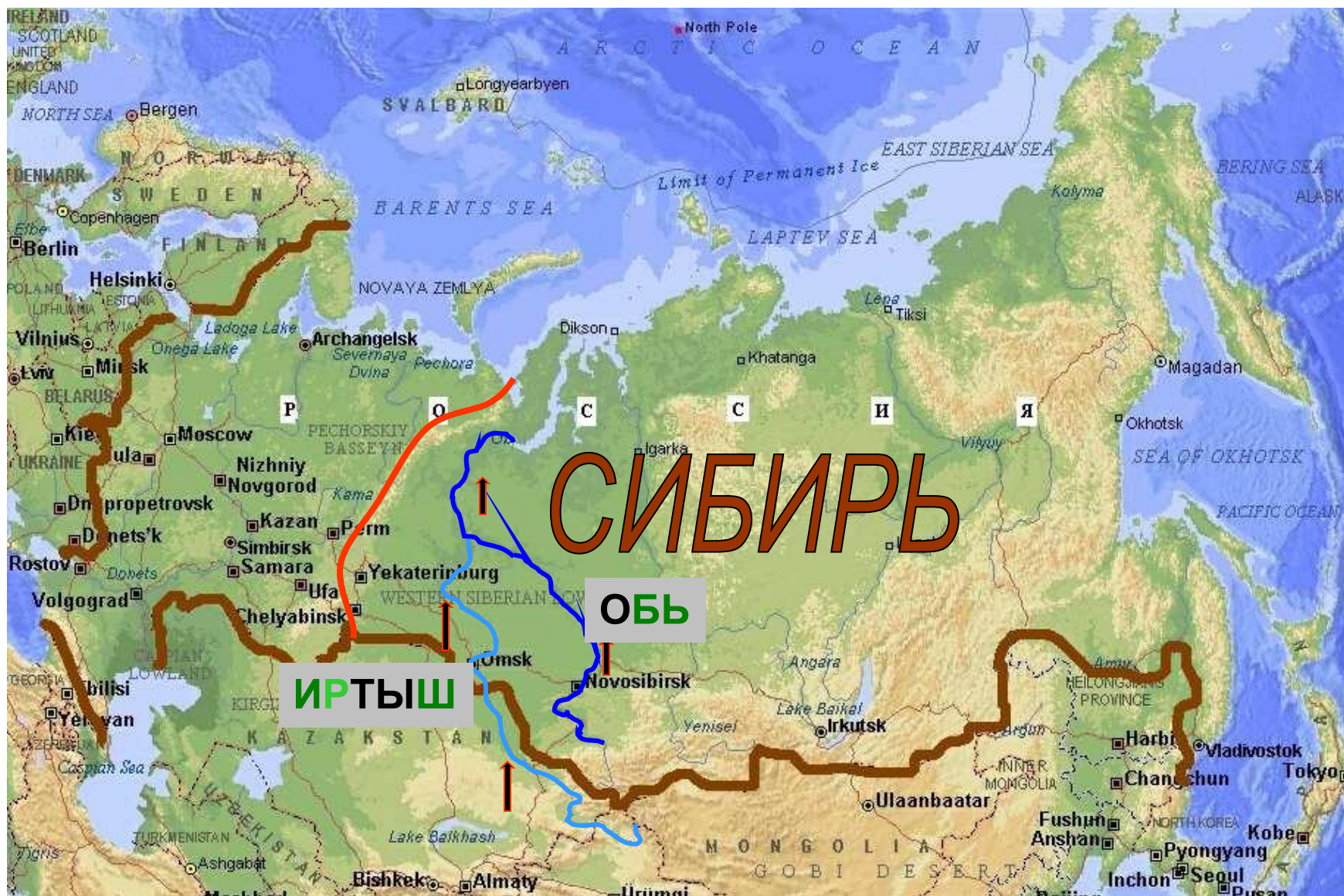


МЕДВЕДЬ – ВСЕЯДНЫЙ, ПИТАЕТСЯ ЯГОДАМИ, ОРЕХАМИ, ЗЕЛЕННЫМИ РАСТЕНИЯМИ, НАСЕКОМЫМИ. ОЧЕНЬ ЛЮБИТ ЕСТЬ ДИКИЙ ЛУК, МЕД И РЫБУ.

БРУСНИКА



Река иртыш – приток реки оби



РЕКА ИРТЫШ



По берегам иртыша много березовых лесов и степей

Березовый лес



Косуля



МАЛЕНЬКИЙ, ИЗЯЩНЫЙ ОЛЕНЬ С ДЛИННЫМИ УШАМИ. ЛЕТОМ ШУБКА - РЫЖАЯ, А ЗИМОЙ – ТУСКЛО СЕРАЯ.

Степь

равнина, поросшая травой



Серый журавль

СТАИ ЖУРАВЛЕЙ СОБИРАЮТСЯ
ОСЕНЬЮ НА ЮГЕ СИБИРИ ПЕРЕД
ОТЛЕТОМ В ИНДИЮ И
АФРИКУ.
А ВЕСНОЙ
СНОВА ВОЗВРАЩАЮТСЯ
В СИБИРЬ.



Белый журавль или стерх



СТЕРХИ ОЧЕНЬ
ВЫСОКИЕ, РОСТОМ С
ЧЕЛОВЕКА.
ОНИ ГНЕЗДЯТСЯ ТОЛЬКО
В СИБИРИ.
ИХ ОСТАЛОСЬ ОЧЕНЬ
МАЛО.