

Синантропные животные



Составитель Большаков С.В.



Виды животных и растений, сопутствующие в своем распространении человеку, получили название синантропных. В Северодвинске встречаются виды с высокой экологической пластичностью: воробьи, вороны, галки, голуби, грачи. Многие животные, ранее сторонившиеся поселений, сейчас находят в них убежище и пищу. Ярким примером является серебристая чайка, ранее селившаяся только по берегам водоемов. В настоящее время это обычный обитатель городских свалок.

Синантропные птицы



ВИД: Воробей
городской - *Passer
domesticus*

ВОРОБЬИ - род птиц
семейства ткачиковых.
Длина 12-15 см. У
самцов многих видов на
горле черное пятно.
Воробей городской одна
из широко известных
птиц, живущих по
соседству с человеком.
Вес - 23-35 г.

Ворона серая



ВИД: Ворона серая -
Corvus cornix

ВОРОНЫ - два близких вида птиц семейства вороновых (врановых) - серая и черная вороны. Длина до 56 см. Способны к сложным формам поведения. Серая ворона - умная и расчетливая птица. При опасности становится очень осторожной.

Голубь сизый



ВИД: Голубь сизый -
Columba livia

ГОЛУБИ - семейство
птиц отряда
голубеобразных.

Размеры средние, лишь
венценосные голуби
крупные (длина до 89
см). Ок. 290 видов; в
России - сизый голубь,
вахирь, клинтух,
горлицы и др. Все
породы домашних
голубей (ок. 450)
произошли от сизого
голубя.

Грач



ВИД: Грач - *Corvus frugilegus*

ГРАЧ величиной примерно с ворону, но стройнее и имеет более прямой и тонкий клюв. Гнездится колониями в садах, парках в поселениях человека или вблизи них, а также в рощах, на опушках лесов. Скапливаясь в очагах массового размножения вредителей, грачи играют существенную роль в ликвидации этих очагов.

Чайка серебристая



ВИД: Чайка
серебристая - *Larus*
argentatus

ЧАЙКИ - семейство
птиц отряда
ржанкообразных.

Крылья приспособлены
к длительному
маневренному полету.
Хорошо плавают. Длина
от 20 до 80 см. 3
подсемейства: крачки,
собственно чайки (св. 40
видов) и водорезы (3
вида, в тропиках). В
России ок. 30 видов.

Синантропные млекопитающие



МЫШИ (мышинные) - семейство млекопитающих отряда грызунов. Длина тела 5-50 см, хвоста до 45 см. Ок. 480 видов. Домовые мыши - синантропные животные. Наносят ущерб сельскому хозяйству. Природные носители многих паразитов; могут быть переносчиками возбудителей инфекционных болезней животных и человека.

Крыса серая



КРЫСЫ - род млекопитающих семейства мышей. Длина тела 8-30 см, хвост примерно такой же длины. Ок. 70 видов. Серая и черная крысы вслед за человеком расселились очень широко. Наносят ущерб народному хозяйству. Переносчики глистных и многих инфекционных заболеваний. Лабораторные животные.

Более разнообразны беспозвоночные животные, приспособившиеся к соседству с человеком. Это, например: блохи, клопы, комнатная муха, рыжий таракан, вши, платяная моль, пыльный и чесоточный клещ, и т. д.

Блоха человечесья



ВИД: Блоха
человечья - *Pulex irritans*
Ротовой аппарат колюще-
сосущий. Крыльев нет,
задние ноги
прыгательные. Длина 1-6
мм. Ок. 1000 видов.
Взрослые блохи
паразитируют на птицах,
млекопитающих и
человеке, питаются кровью;
переносчики
возбудителей инфекций.
Блоха делает прыжки в
50-120 раз превышающие
длину ее тела.

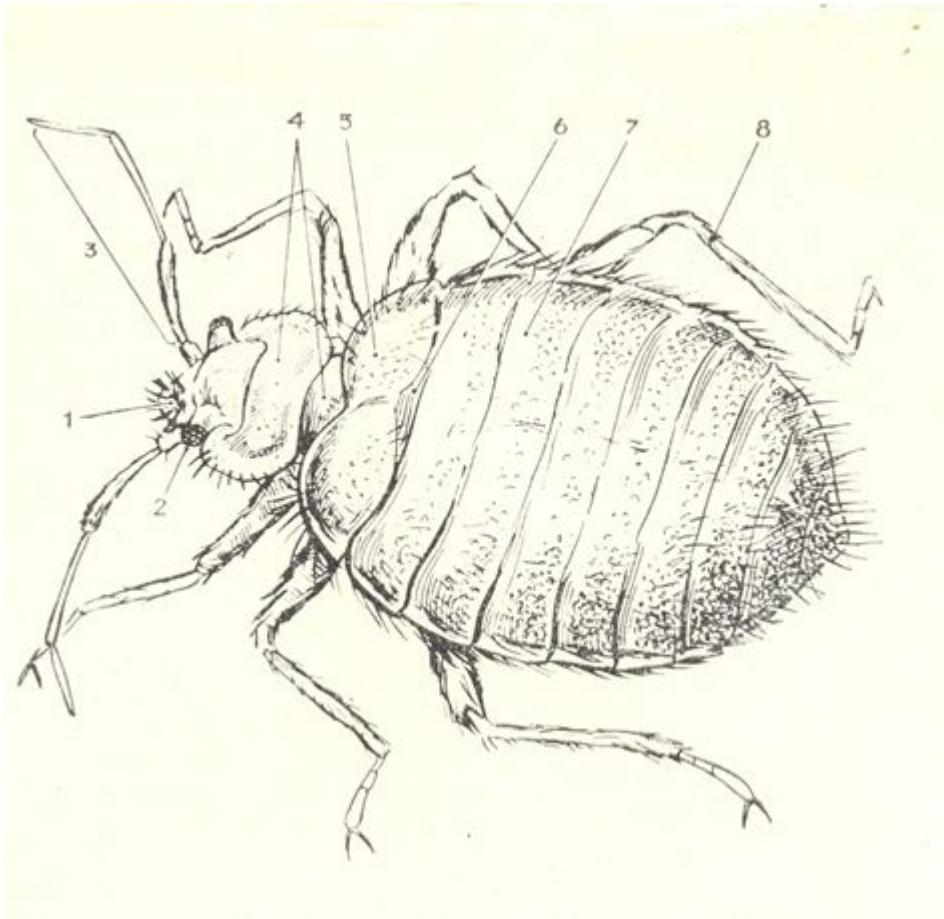
Клоп постельный



ВИД: Постельный клоп обыкновенный - *Cimex lectularius*. Тело постельного клопа красновато-бурого цвета. Ноги постельного клопа - ходильные. За одну минуту он может пробежать расстояние в 1 м, т. е. дистанцию, в 200 раз большую, чем длина тела самого насекомого.

Постельный клоп имеет пахучие железы, выделяющие секрет с резким и неприятным запахом.

Клоп постельный



Только долго голодавшие клопы нападают на человека днем или ночью при искусственном освещении, обычно же они сосут кровь человека ночью в темноте. В XI в. его уже хорошо знали в Средней Европе, а в XVI в. завоеватели Нового Света завезли его на американский континент

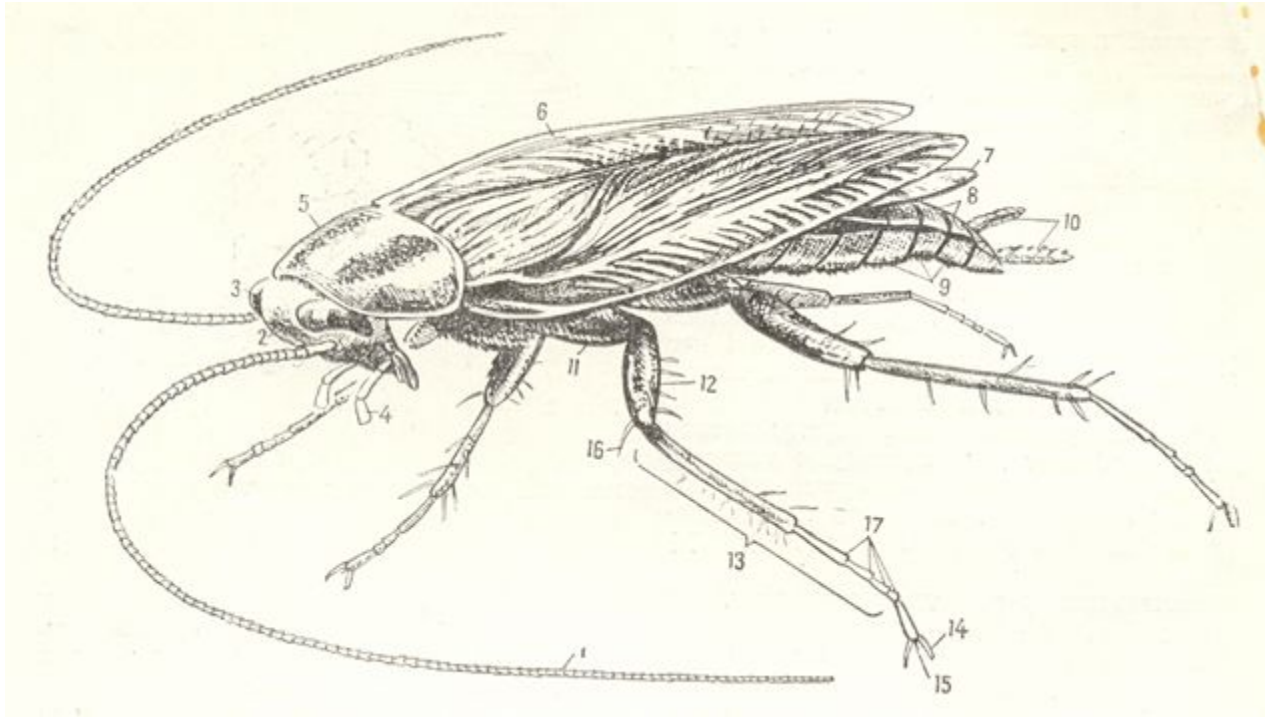
Муха комнатная



ВИД: Муха комнатная
- *Musca domestica*

Спутник человека в сельской местности и в городах. Питается жидкой пищей. Твердые вещества она может поглощать, растворяя их при помощи выделяемой слюны. Переносчик возбудителей различных инфекционных болезней и гельминтозов человека и животных.

Рыжий таракан



Останки таракана находят в залежах 300-миллионной давности. Несколько видов таракана стали сожителями человека. Могут есть почти всё. Загрязняют квартиру.

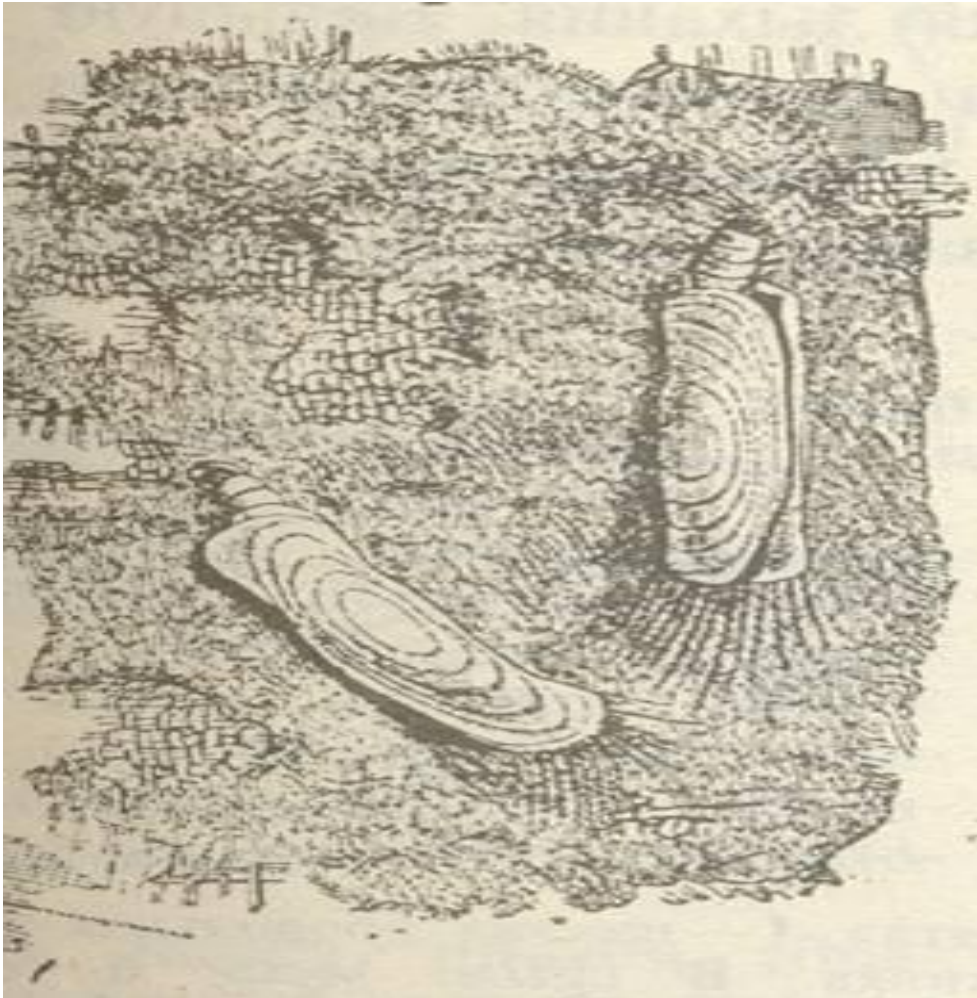
Вошь



Головная вошь живет в волосах человека. Окраска её желтоватая, иногда более темная. Самец несколько меньше и тоньше самки.

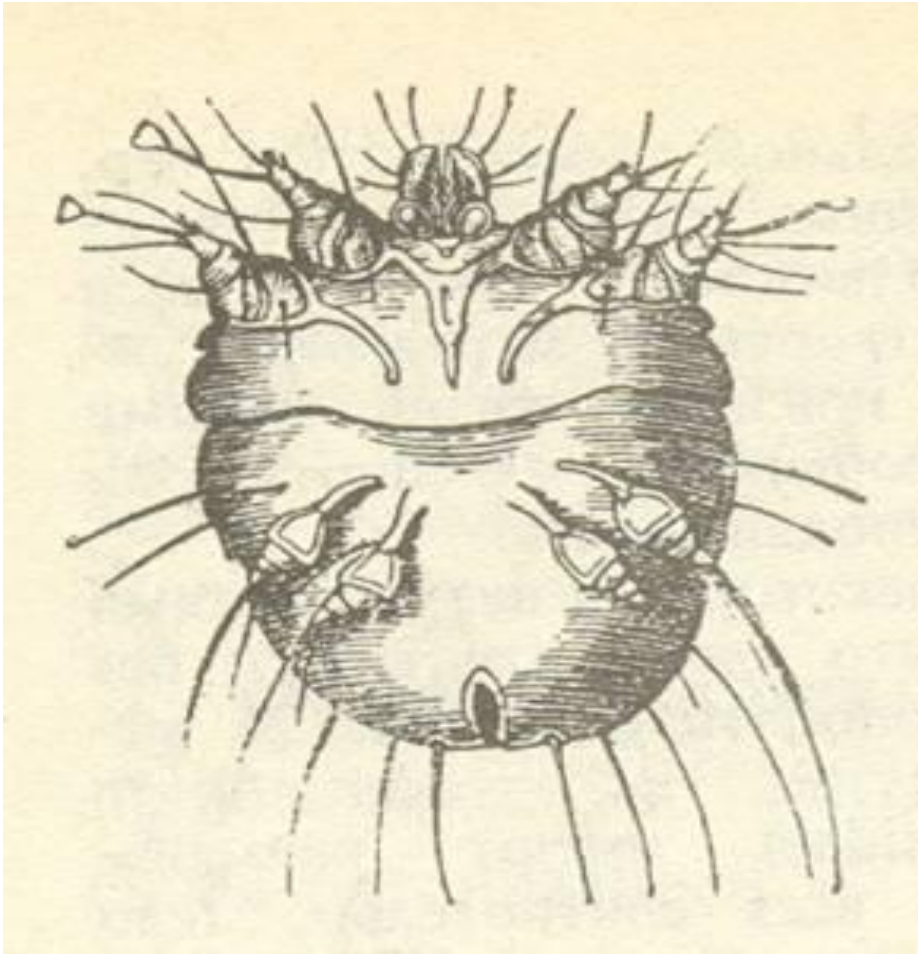
Платяная вошь живет в платье человека.

Платяная моль



Платяная моль сильно портит шерстяные и меховые вещи. Уничтожает зоологические коллекции. Бабочка эта очень маленькая. Размах крыльев – 11-17 мм.

Чесоточный зудень



Зудень поселяется на человеке, пробуравливая наружный слой кожи и производит мучительную болезнь чесотку. Эти животные пробуравливают в коже длинные ходы.

Самка со стороны брюшка.

Виды животных, специально содержащиеся человеком в жилище. Декоративные птицы



Какаду большой желтохохлый.

КАКАДУ - род птиц отряда попугаеобразных. На голове хохол. Длина 60-95 см. 16 видов, в лесах Австралии, Нов. Гвинеи и ряда островов Малайского архипелага. Часто содержатся в клетках.

Декоративные птицы



ЧИЖ - птица семейства вьюрковых. Длина ок. 12 см. Оперение желто-зеленое с пестринами. Обитает в хвойных лесах Евразии (кроме Центр. Сибири). Песня довольно разнообразна. Чижей часто держат в клетках.

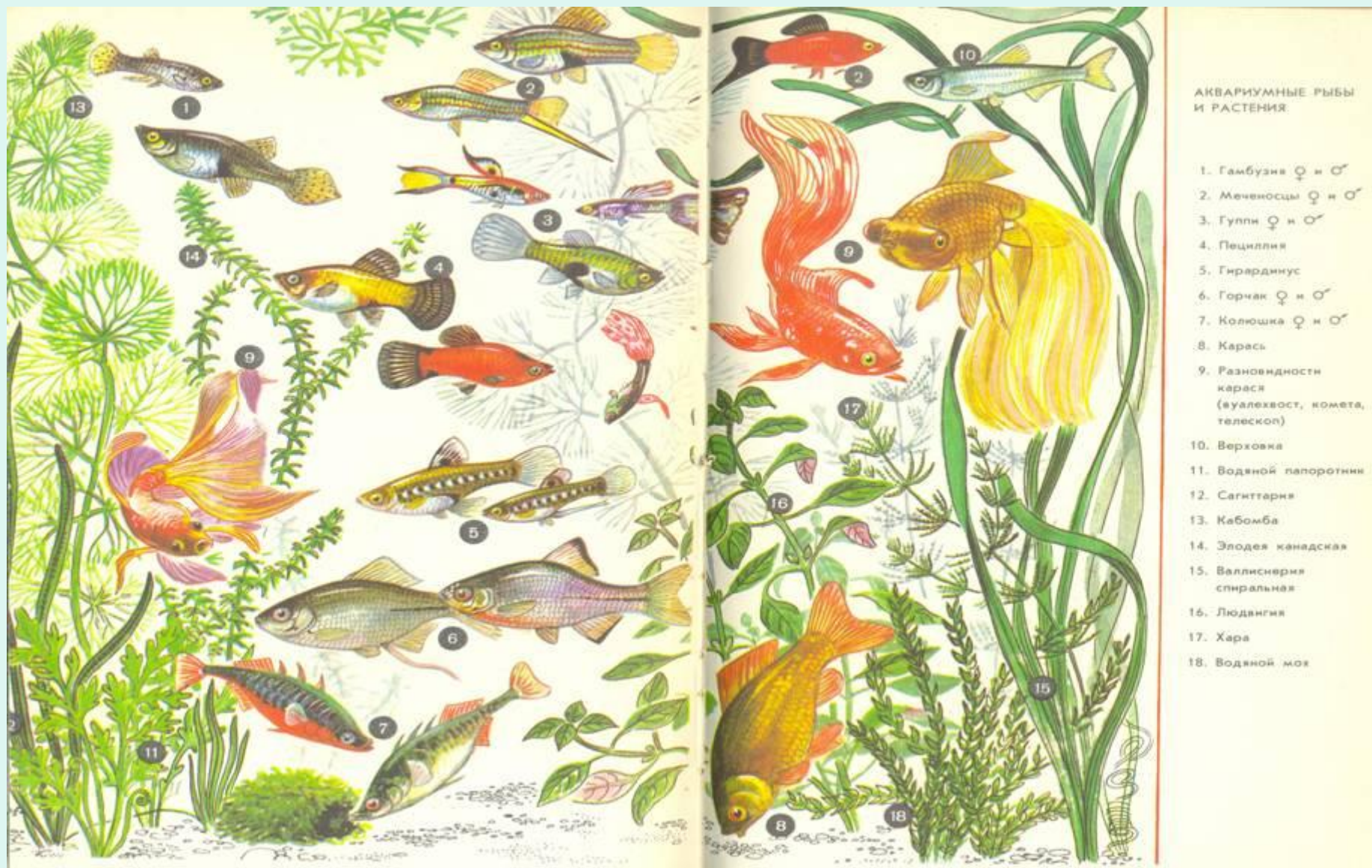
Общеизвестны кошки



Собаки



Аквариумные рыбки





Держат дома.

1. Тритон гребенчатый.
2. Аксолотль.
3. Лягушка озерная.
4. Попугайчики волнистые.
5. Хомячок золотистый.
6. Морская свинка.

В последние годы у городских жителей приобретают популярность экзотические представители: змеи, ящерицы, обезьяны



В связи с тем что животные, содержащиеся в городских условиях, могут стать причиной опасности для окружающих людей, их содержание регламентируется специальными законами и правилами, разработанными и установленными для каждого города или региона России.

РЕШЕНИЕМ
СОВЕТСКОГО ПРАВИТЕЛЬСТВА
ОСНОВАН ГОРОД
СЕВЕРОДВИНСК
в 1938 г.

Литература

- Экология Архангельской области: Учебное пособие для учащихся 9-11 классов общеобразовательной школы / Под. Ред. Баталова А. Е., Морозовой Л. В. – М.: Изд-во МГУ, 2004.
- География Архангельской области (физическая география) 8 класс. Учебное пособие для учащихся. / Под редакцией Бызовой Н. М. – Архангельск, издательство Поморского международного педагогического университета имени М. В. Ломоносова, 1995.
- Региональный компонент общего образования. Биология. - Департамент образования и науки администрации Архангельской области, 2006. ПГУ, 2006. АО ИППК РО, 2006