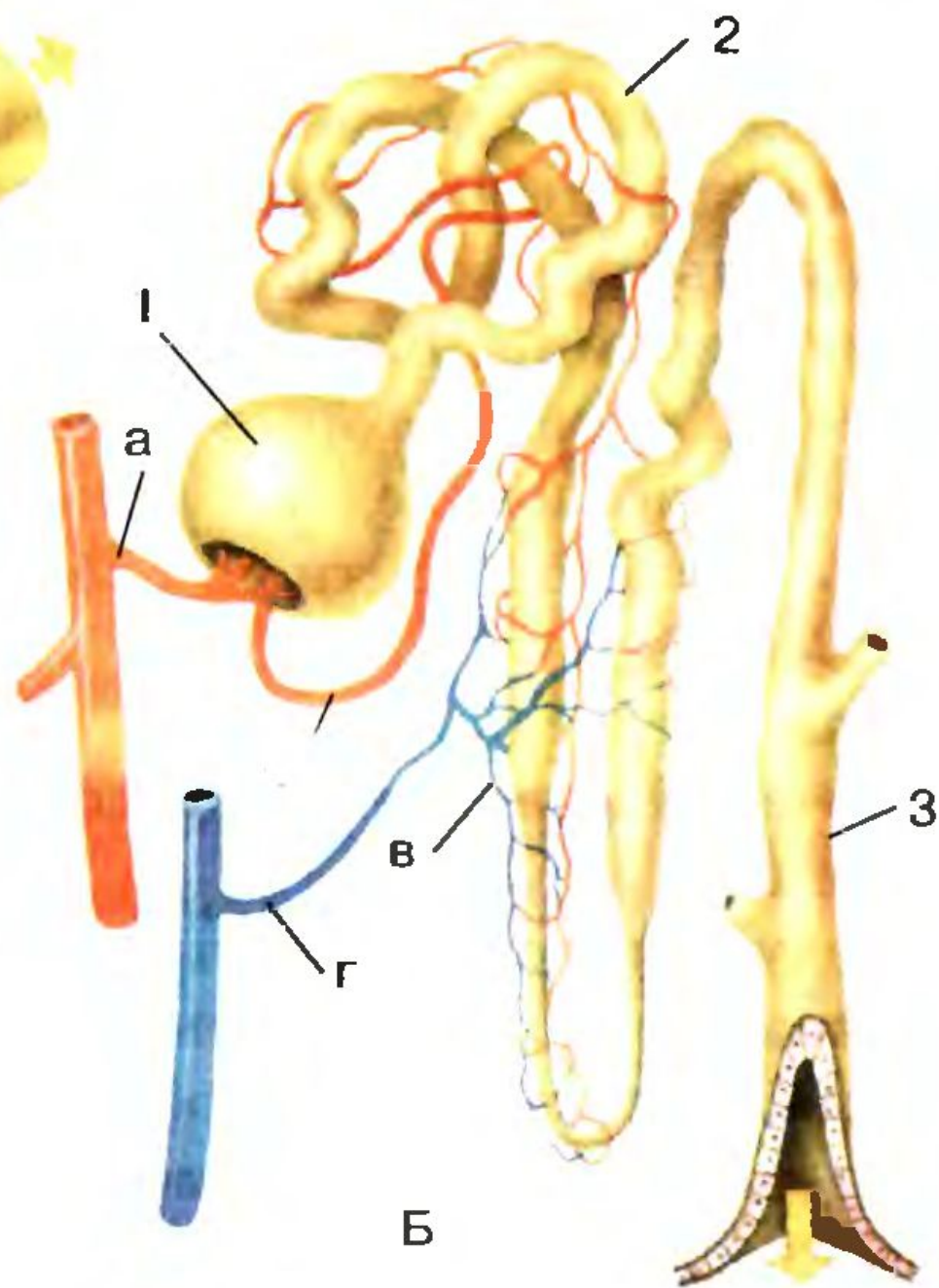


A



Б

Какие системы регулируют работу почек?

- Чем важен гормон вазипрессин?
- Какое заболевание при его недостатке?
- Что происходит при его избытке в организме?
- На что влияет нервная система?
- Как влияет на работу почек симпатическая нервная система?
- Какую роль играет кора больших полушарий в регуляции работы почек?



15.02.2011

Тема : кожа

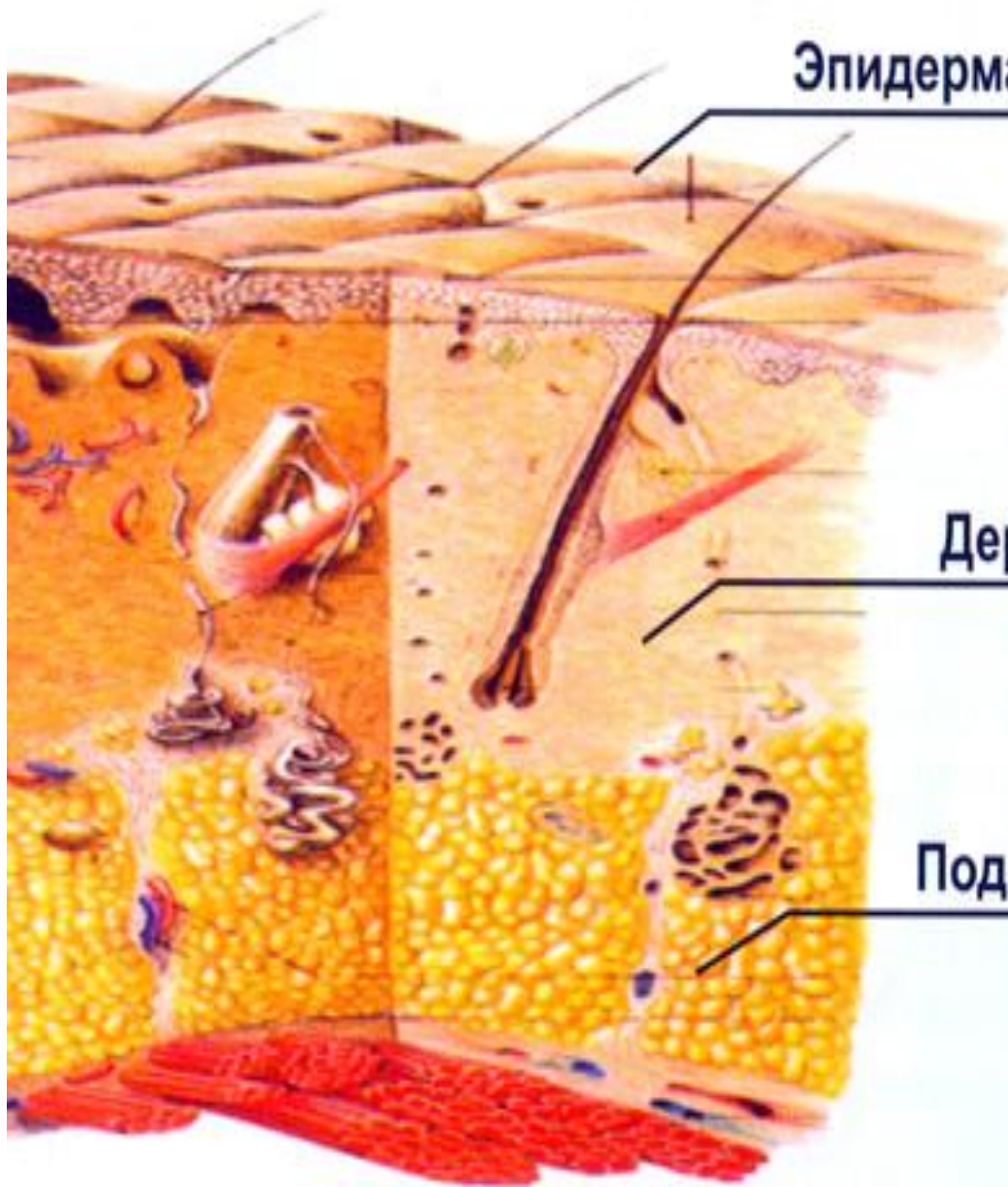
Функции кожи

- Защитная
- Дыхательная
- Выделительная
- Депо крови
- Рецепторная
- Обменная
- Терморегуляторная

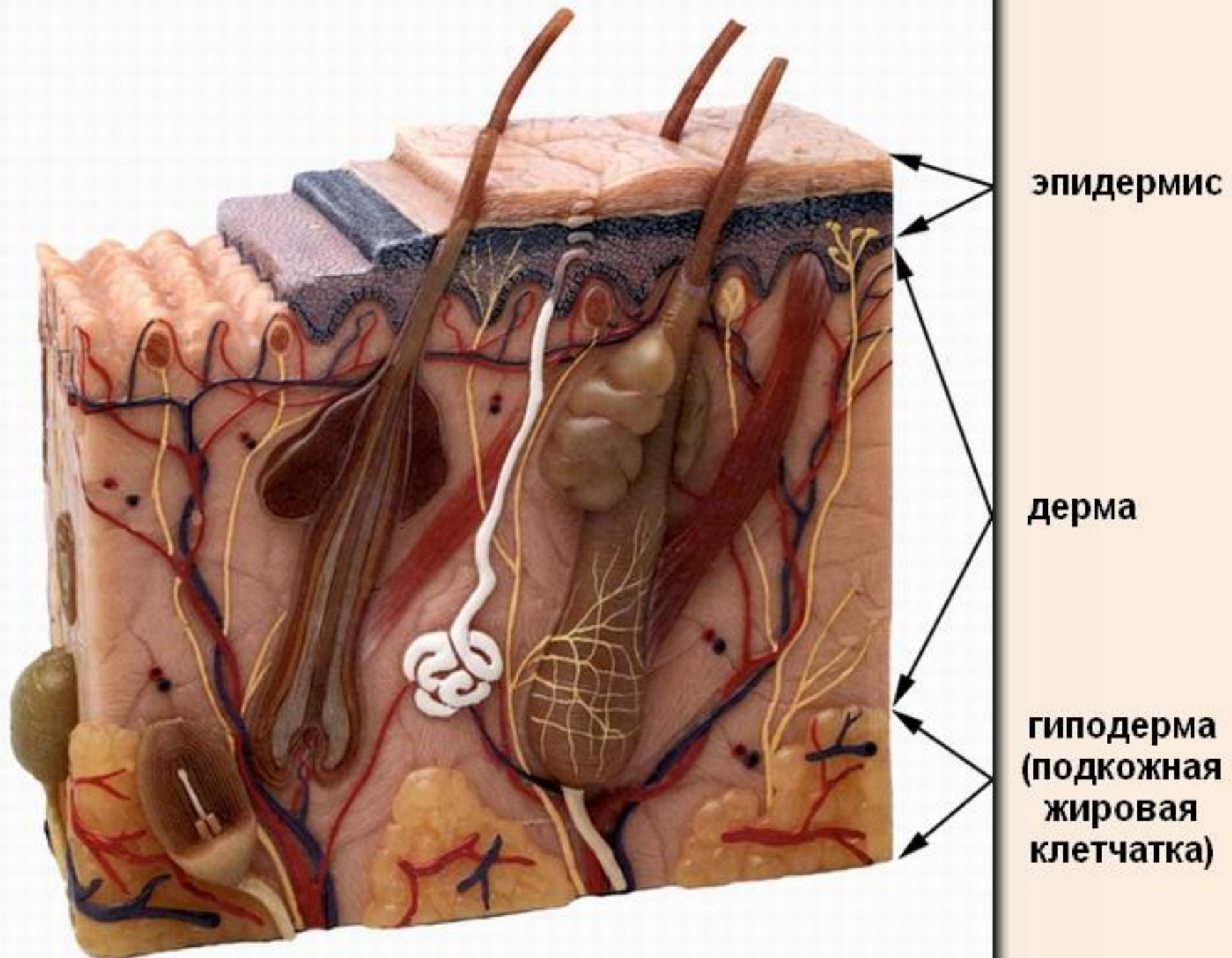
Эпидермальный слой

Дермальный слой

Подкожно-жировая клетчатка



Строение кожи (слои кожи)





Под микроскопом на поверхности кожи видны мелкие чешуйки. Они постоянно слущиваются и замещаются новыми.

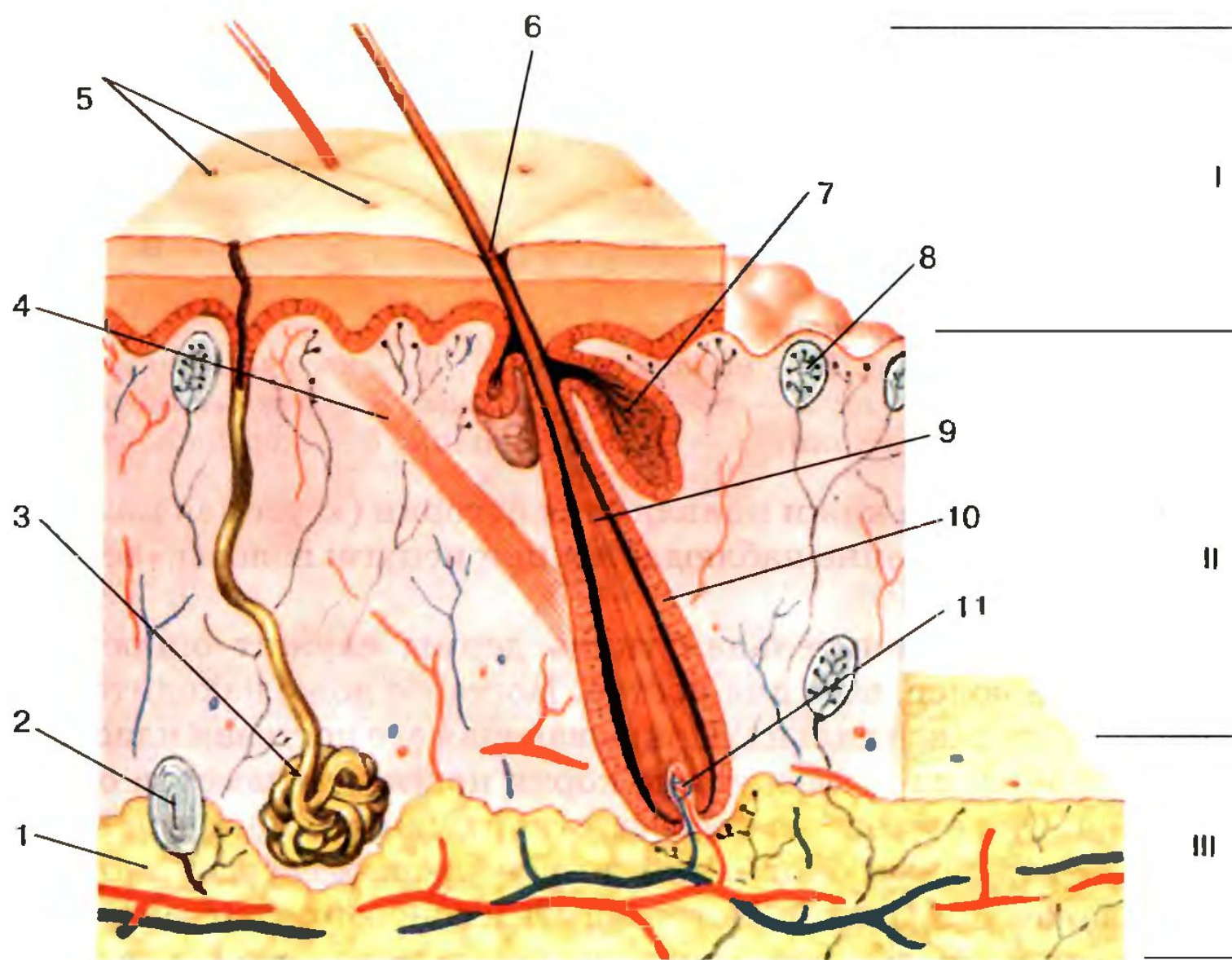


Рис. 83. Строение и функции кожи:

I — эпидермис; II — собственно кожа (дерма); III — подкожная клетчатка (гиподерма); 1 — жировая ткань; 2 и 8 — рецепторы кожи; 3 — потовая железа; 4 — мышца, поднимающая волос; 5 — выходные отверстия потовых желез; 6 — стержни волос; 7 — сальные железы; 9 — корень волоса, волосяная луковица; 10 — волосяной фолликул; 11 — волосяной сосочек

Производные кожи

.Сальные железы

.Потовые железы

.Ногти

.Волосы



эпидермис

дермис

жировая
клетчатка



сальная
железа

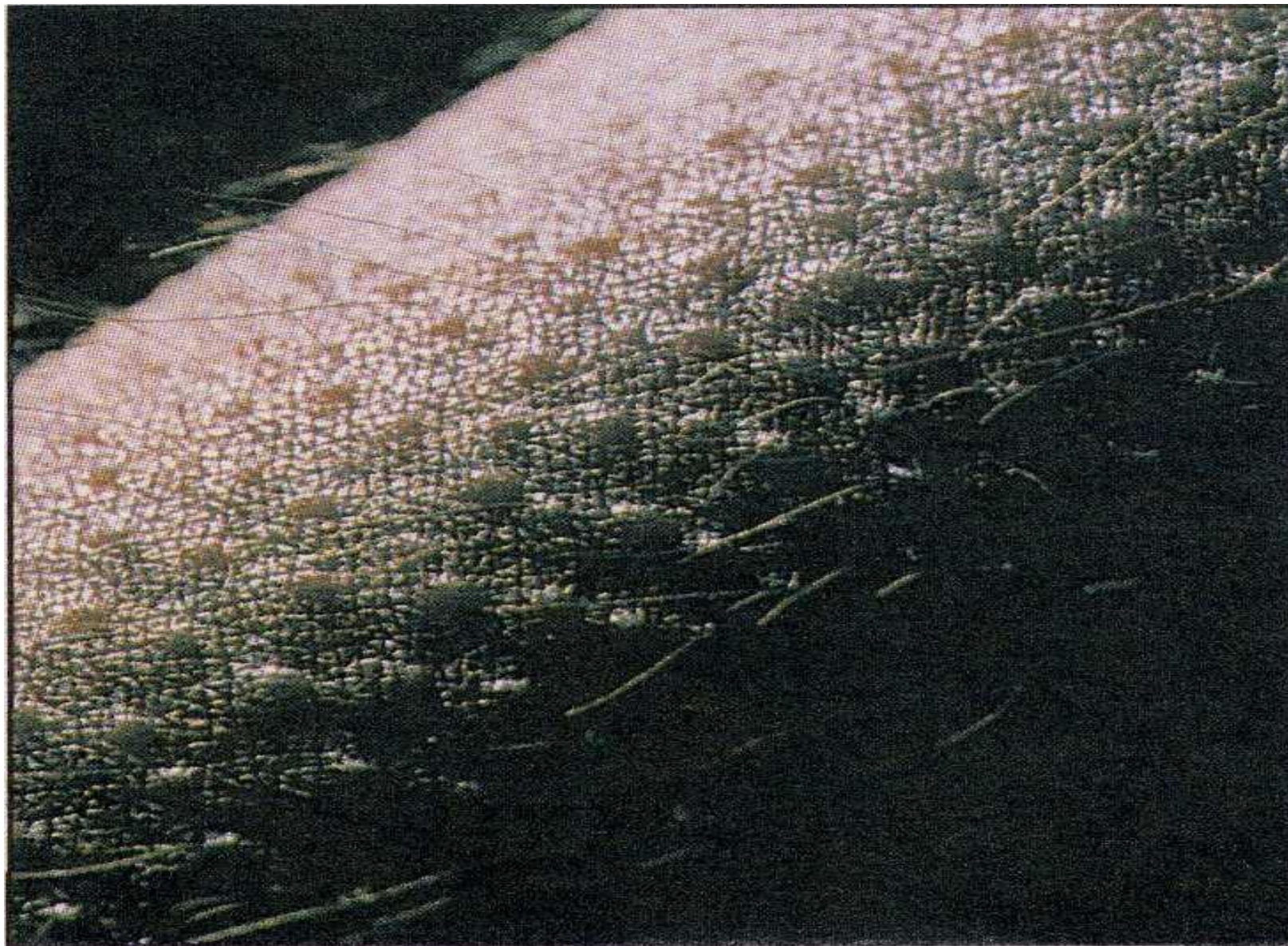
утолщение

наружная
оболочка корня

внутренняя
оболочка корня

внутреннее
волокно

луковица



**Если вы замерзли или испугались, появляется
«гусиная кожа»**



NewNails

ЛИНИЯ
УЛЫБКИ

БОКОВОЙ
ВАЛИК

ЛУНКА

СВОБОДНЫЙ
КРАЙ

НОГТЕВАЯ
ПЛАСТИНА

КУТИКУЛА

МАТРИКС
(корень ногтя)

