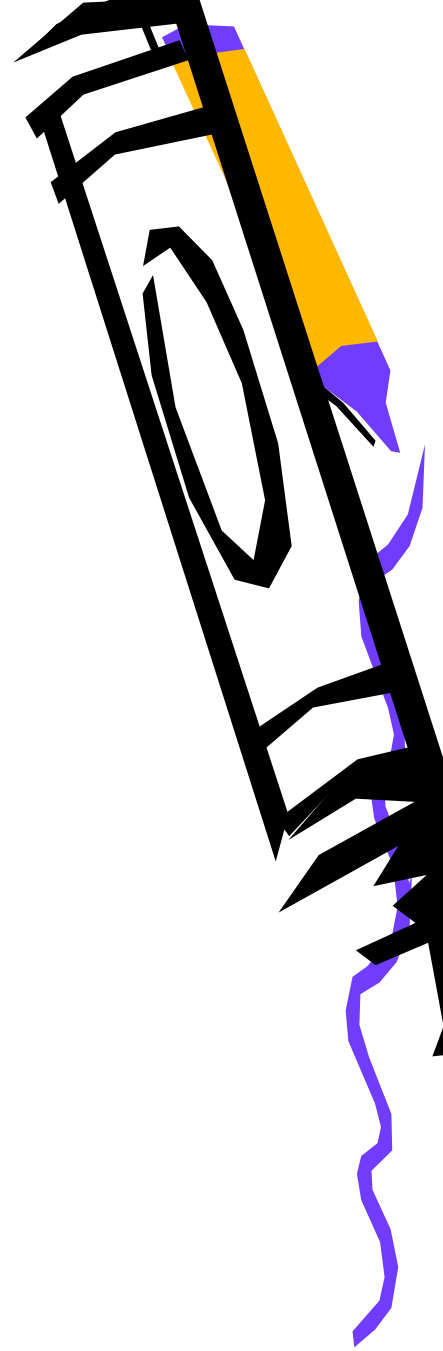


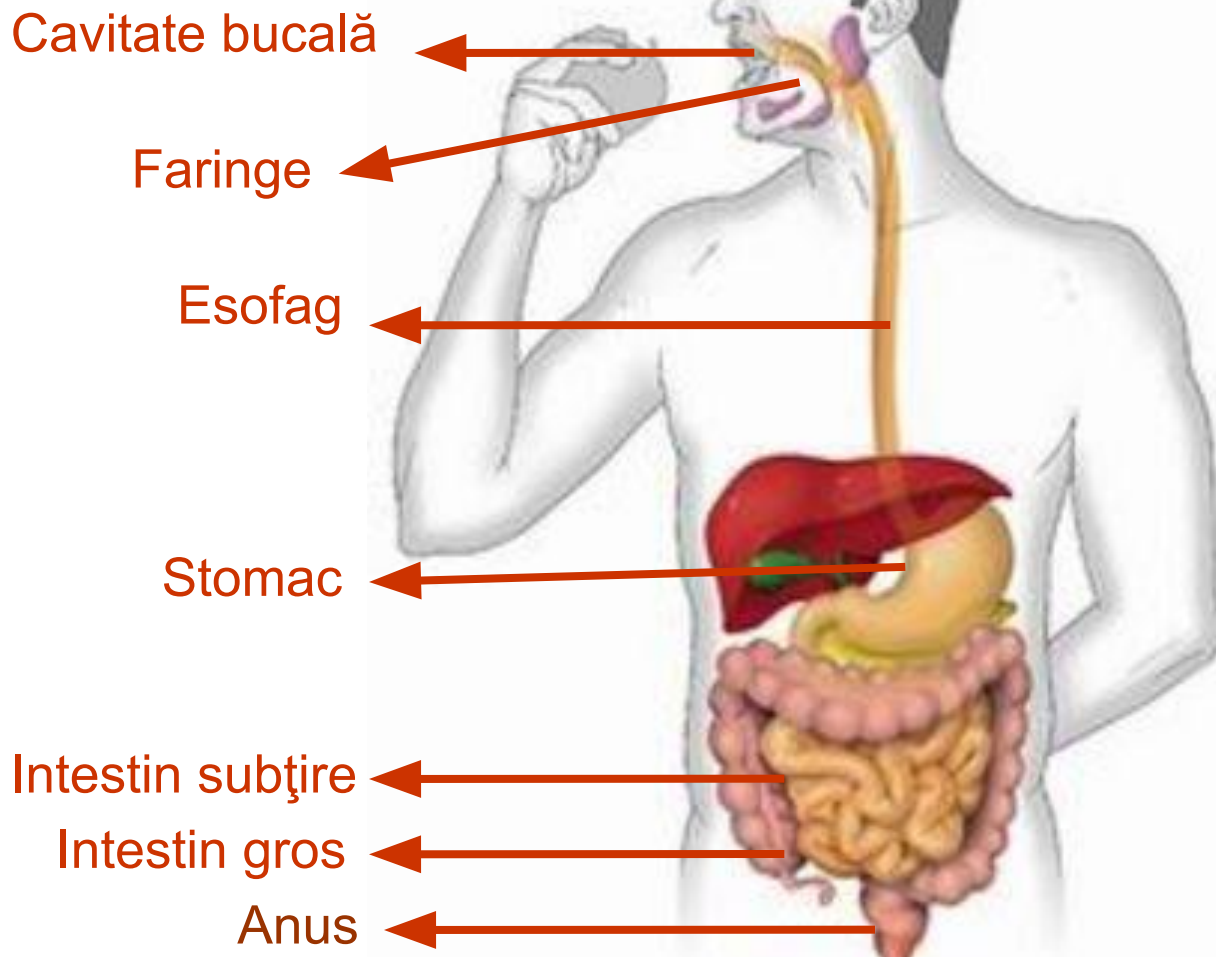
SISTEMUL DIGESTIV



**Profesor: Stăncescu
Adina-Andreea**



TUB DIGESTIV



Sistemul digestiv este format din tubul digestiv și glandele anexe.

Tubul digestiv este alcătuit din : cavitatea bucală, faringe, esofag, stomac, intestin subțire, intestin gros și anusul.

FARINGELE



Organ situat în continuarea cavității bucale, la nivelul căruia se întâlnește calea digestivă cu cea respiratorie.

Prezintă la exterior o pătură musculară dublu stratificată, cu fibre longitudinale și circulare.

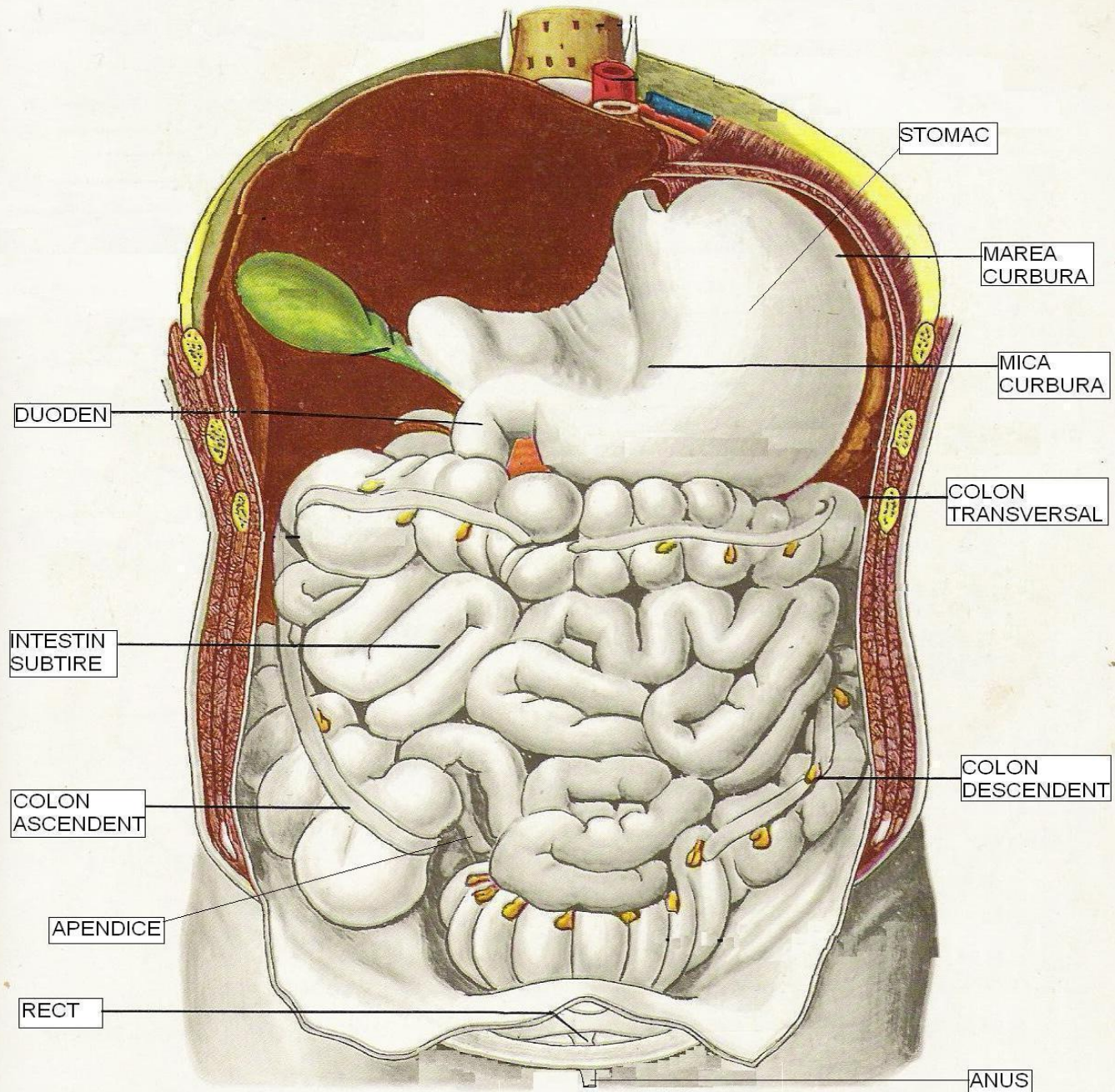
Interiorul faringelui este căptușit de o pătură mucoasă.

ESOFAGUL

Organ tubular, lung de 25 cm, ce străbate toracele și diafragma.

Comunică cu stomacul prin orificiul *cardia*.

SISTEMUL DIGESTIV LA OM



FARINGELE



Organ situat în continuarea cavității bucale, la nivelul căruia se întâlnește calea digestivă cu cea respiratorie.

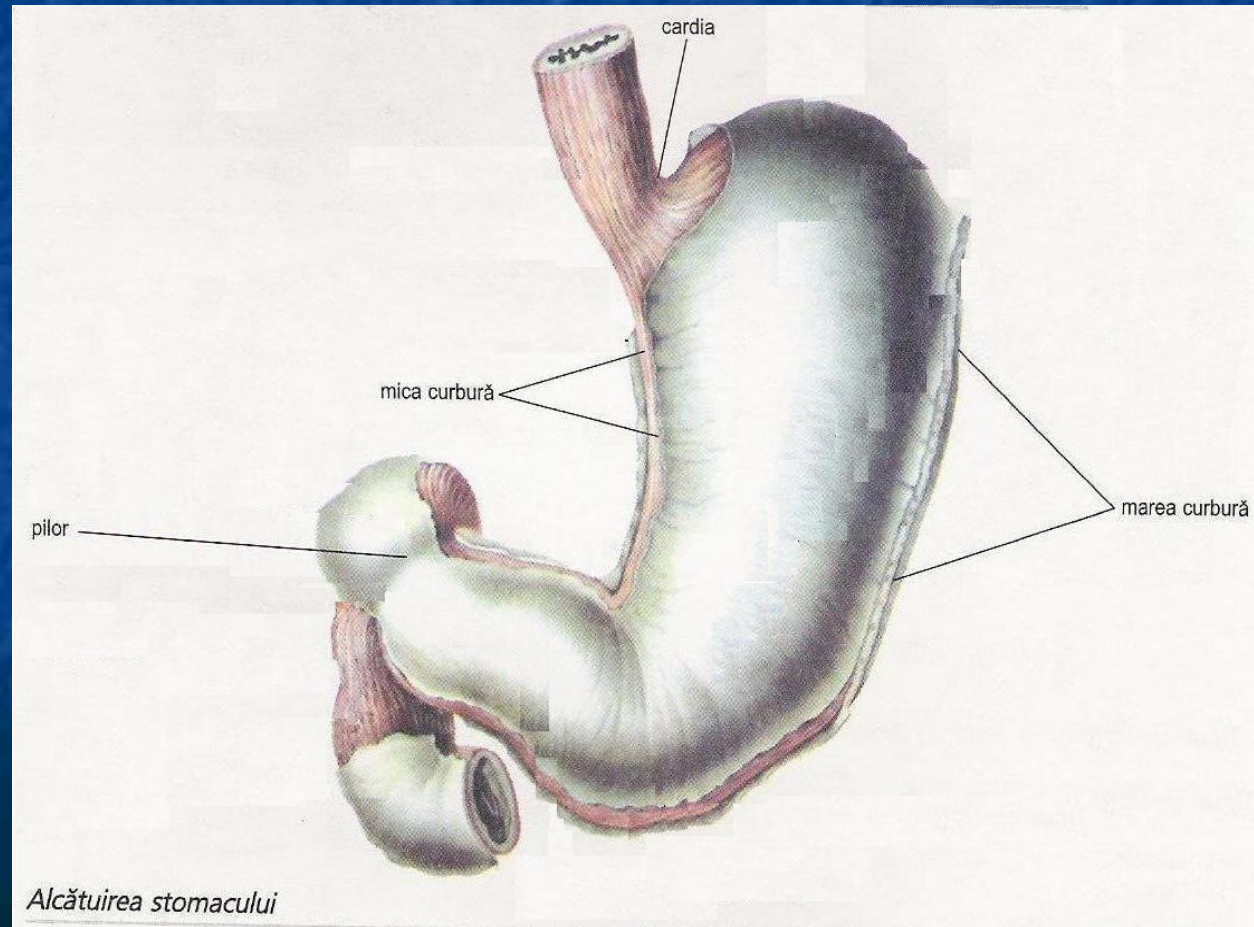
Prezintă la exterior o pătură musculară dublu stratificată, cu fibre longitudinale și circulare.

Stomacul:

- este o dilatație a tubului digestiv, iar capacitatea este de aproape doi litri

Așezare:

- în partea superioară stângă a cavității abdominale sub diafragmă



Intestinul subțire

Cel mai important și cel mai lung segment al tubului digestiv

Structura externă:

- forma tubulară
- alcătuit din două porțiuni - duodenul - 25 - 30 cm
 - formă de potcoavă
- intestinul liber - 3 - 4 metri lungime
 - se îndoaie formând cute (anse intestinale)

Structura internă:

- peretele muscular – fibre musculare dispuse
 - longitudinal
 - circular
- mucoasa intestinală – mici proeminențe – vilozități intestinale

FICATUL

Este situat în partea dreaptă a abdomenului, sub diafragmă.

Secretă bila (depozitată în vezica biliară) și eliminată prin canale în duoden



PANCREASUL

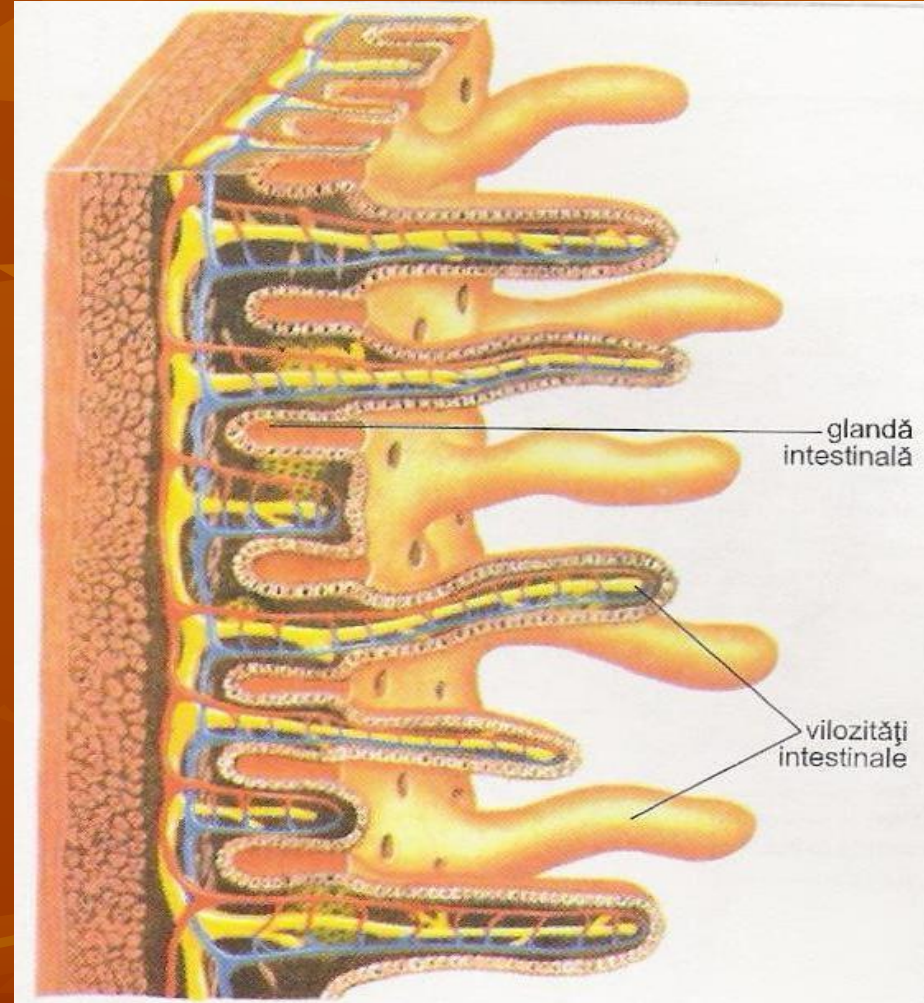


Este situat în spatele stomacului. Partea sa exocrină secretă sucul pancreatic.

Vilozitățile intestinale: - bogată rețea de capilare

- vas limfatic
- țesut epitelial unistratificat

În mucoasa intestinală se găsesc glande intestinale ce produc sucul intestinal.



Secțiune în mucoasa intestinului subțire

Intestinul gros: lungime 1,5 – 2 metri

Structura externă:

- cecum - tubușor - apendice - apendicita
- colon
 - ascendent
 - transversal
 - descendent
 - sigmoid
- rect - se deschide la exterior prin orificiul anal

Structura internă:

- peretele muscular - trei benzi dispuse longitudinal de-a lungul intestinului
- mucoasa – numeroase pliuri și glande producătoare de mucus care ajută la eliminarea materiilor fecale

- Digestia- reprezintă totalitatea transformărilor (mecanice, fizice și chimice), suferite de alimente până la stadiul de produși simpli, asimilabili, numiți nutrimente.
- Absorbția intestinală- reprezintă trecerea nutrimentelor la nivelul vilozităților intestinale (jejun, ileon) în sânge

- Profesor: Stăncescu Adina-Andreea
- Biologie 1131 Stăncescu C. Adina-Andreea
- Clasa: VII -a
- Școala: Colegiul Național Iași