

СИСТЕМЫ ОРГАНОВ ЖИВОТНЫХ

6 класс

РАЗМИНКА

- Это самая маленькая часть живого, у амебы - это целый организм
- Что образует группа клеток, сходных по строению, происхождению и выполняемой функции
- Составьте правильно слово
нроаг

1.«КЛЕТКА - ЕДИНИЦА ЖИВОГО»

(«ДА», «НЕТ»)

- 1.Растительная и животная клетки имеют одинаковое строение
- 2.Клетка характеризуется всеми признаками живого
- 3.Ядро клетки выполняет транспортную функцию
- 4.Пластиды принадлежат только клеткам растений
5. Клетки способны делиться
6. Мейоз процесс образования половых клеток
- 7.Целлюлозная оболочка клетки присутствует у ЖИВОТНЫХ

Системы органов

Система органов — группа анатомически связанных между собой органов, имеющих общее происхождение и единый план строения и выполняющих общую функцию



Системы органов

скелетная



мышечная



кровеносная



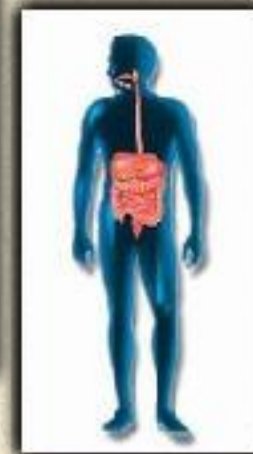
дыхательная



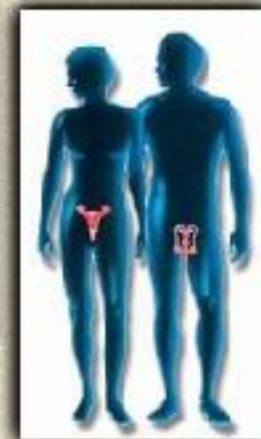
нервная



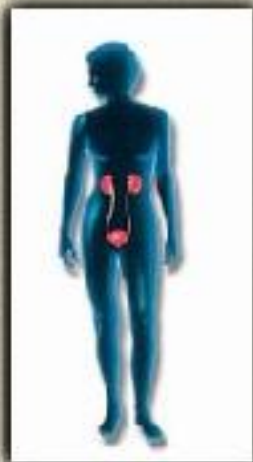
пищеварительная



половая



мочевыделительная





НЕРВНАЯ СИСТЕМА



ВЫДЕЛИТЕЛЬНАЯ СИСТЕМА



КРОВЕНОСНАЯ СИСТЕМА



ОПОРНО-ДВИГАТЕЛЬНАЯ СИСТЕМА

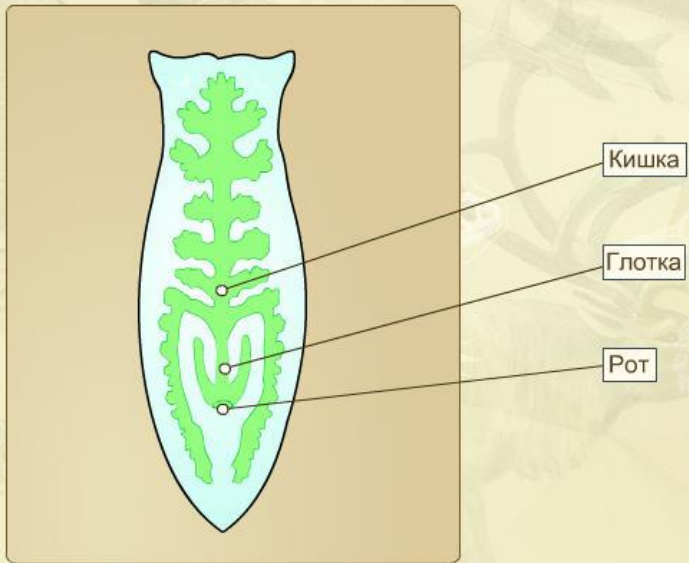


ДЫХАТЕЛЬНАЯ СИСТЕМА

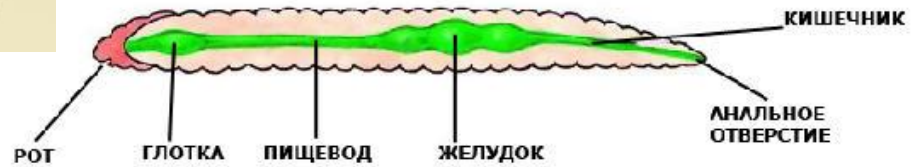


ПИЩЕВАРИТЕЛЬНАЯ СИСТЕМА

ПИЩЕВАРИТЕЛЬНАЯ СИСТЕМА БЕЛОЙ ПЛАНАРИИ



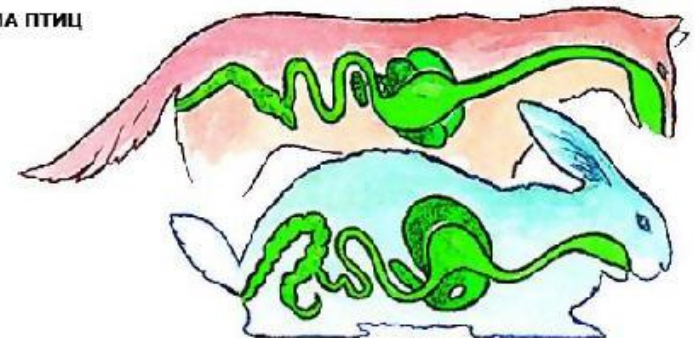
ПИЩЕВАРИТЕЛЬНАЯ СИСТЕМА



ПИЩЕВАРИТЕЛЬНАЯ СИСТЕМА ДОЖДЕВОГО ЧЕРВЯ

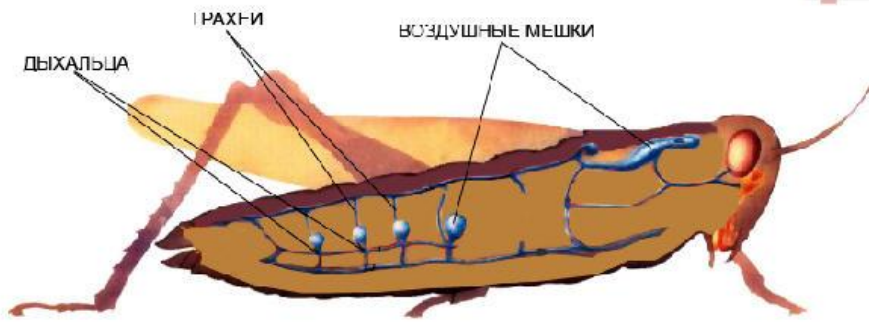


ПИЩЕВАРИТЕЛЬНАЯ СИСТЕМА ПТИЦ

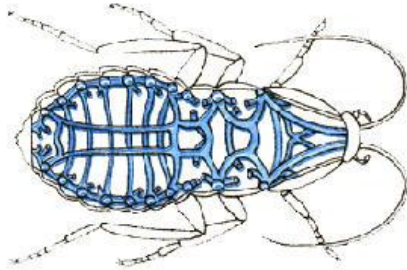


ПИЩЕВАРИТЕЛЬНАЯ СИСТЕМА МЛЕКОПИТАЮЩИХ

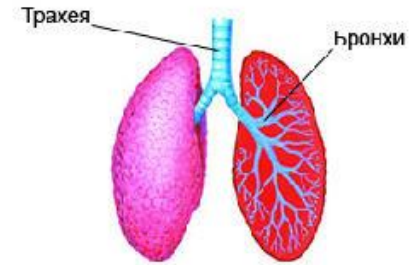
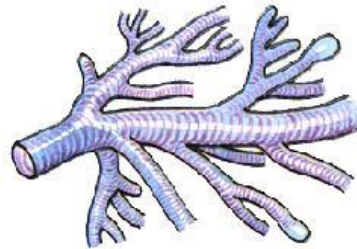
Дыхательная система



ТРАХЕЙНАЯ СИСТЕМА НАСЕКОМОГО

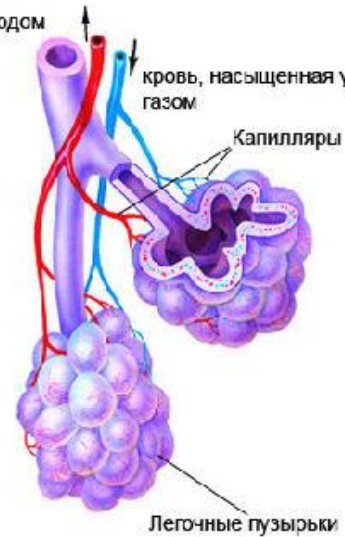


ТРАХЕИ

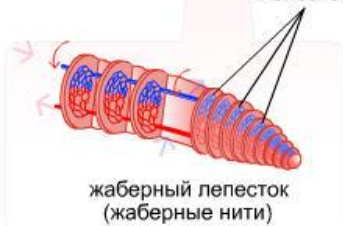
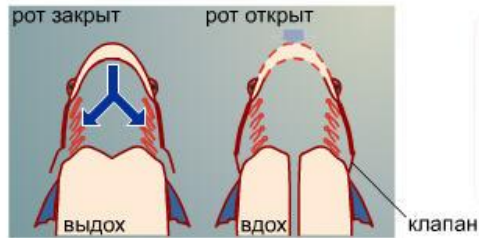
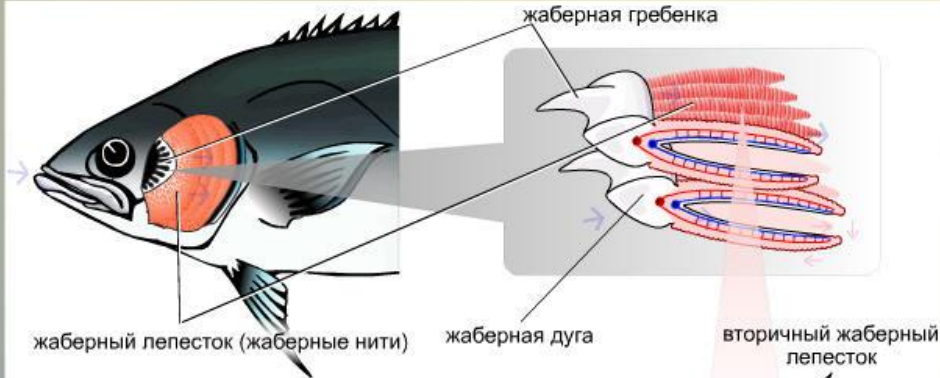


кровь, насыщенная кислородом

кровь, насыщенная углекислым газом



ДЫХАНИЕ РЫБЫ



Опорно-двигательный аппарат

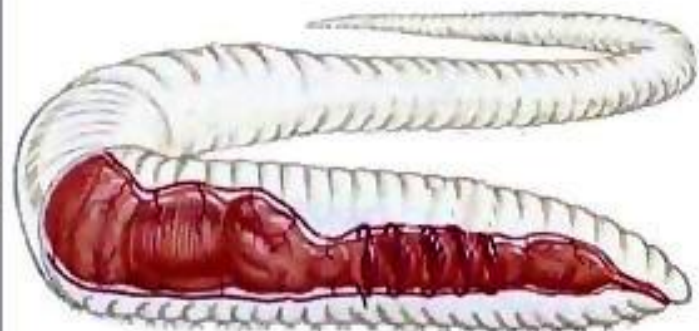
КОСТНАЯ СИСТЕМА

+

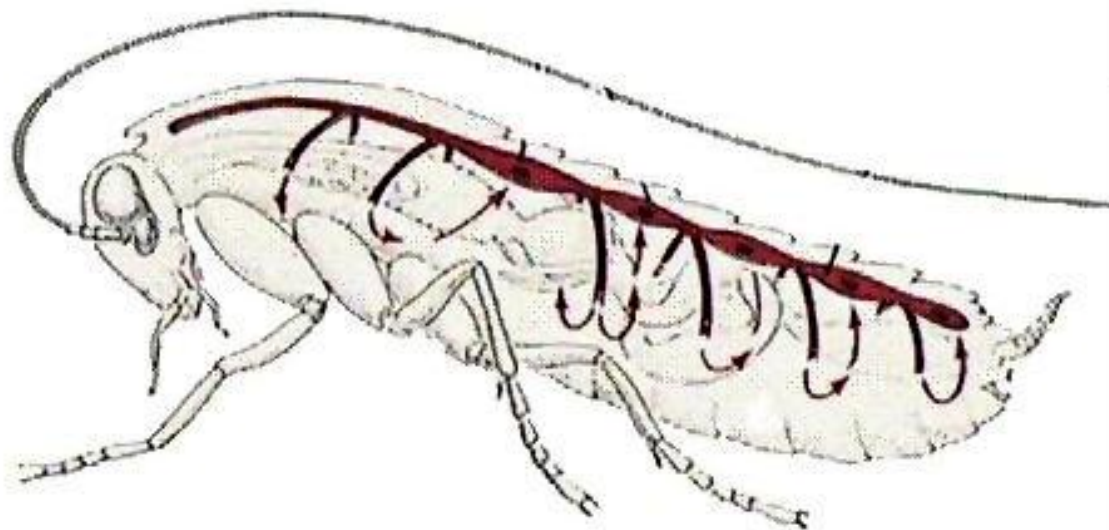
МЫШЕЧНАЯ СИСТЕМА



КРОВЕНОСНАЯ СИСТЕМА



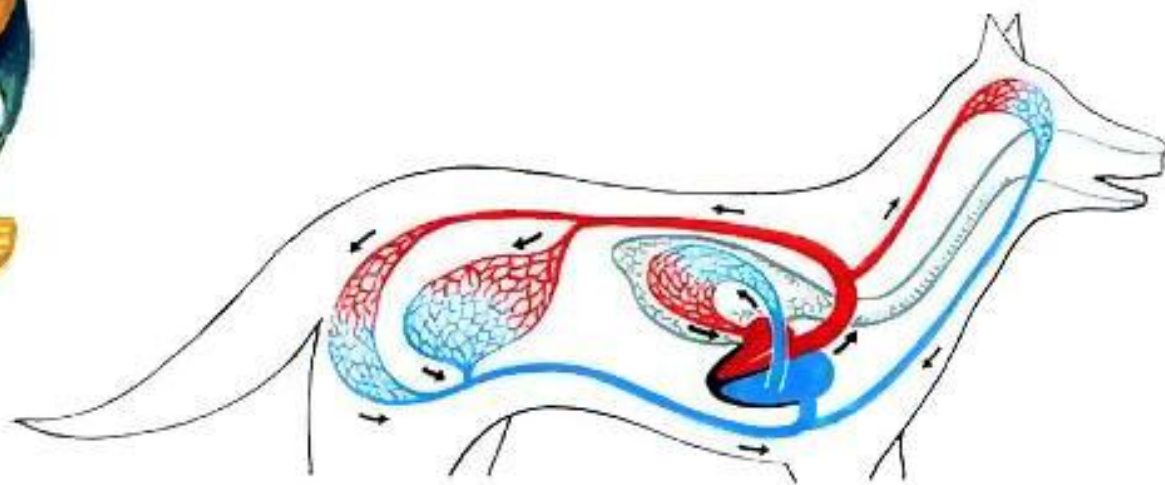
КРОВЕНОСНАЯ СИСТЕМА
ДОЖДЕВОГО ЧЕРВЯ



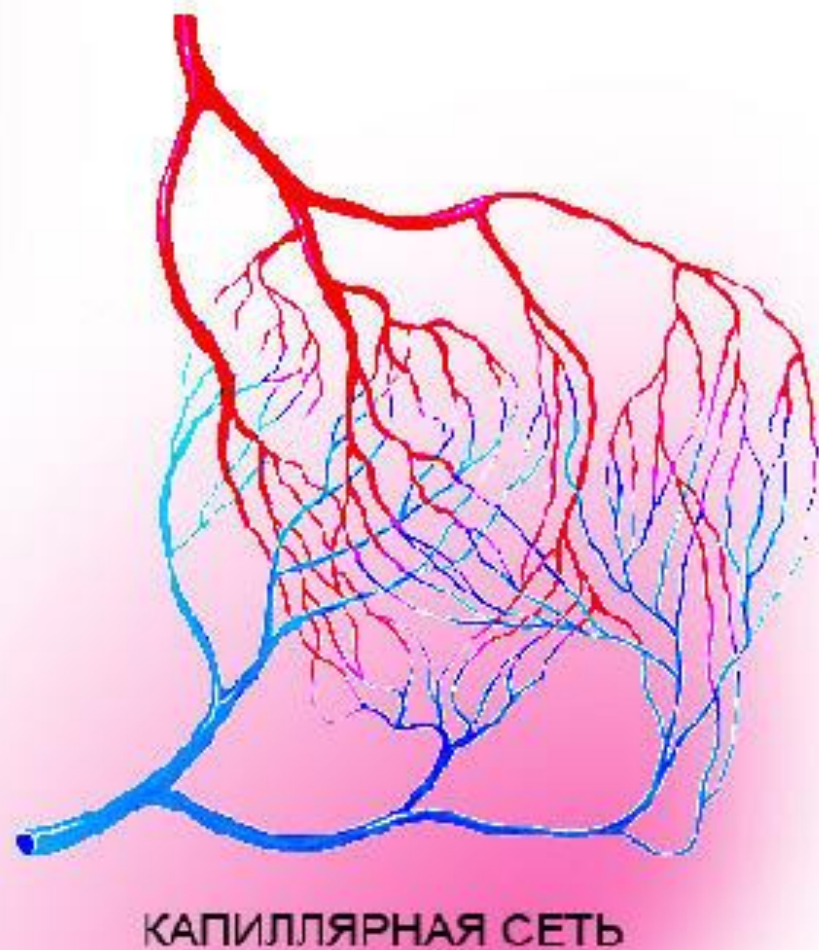
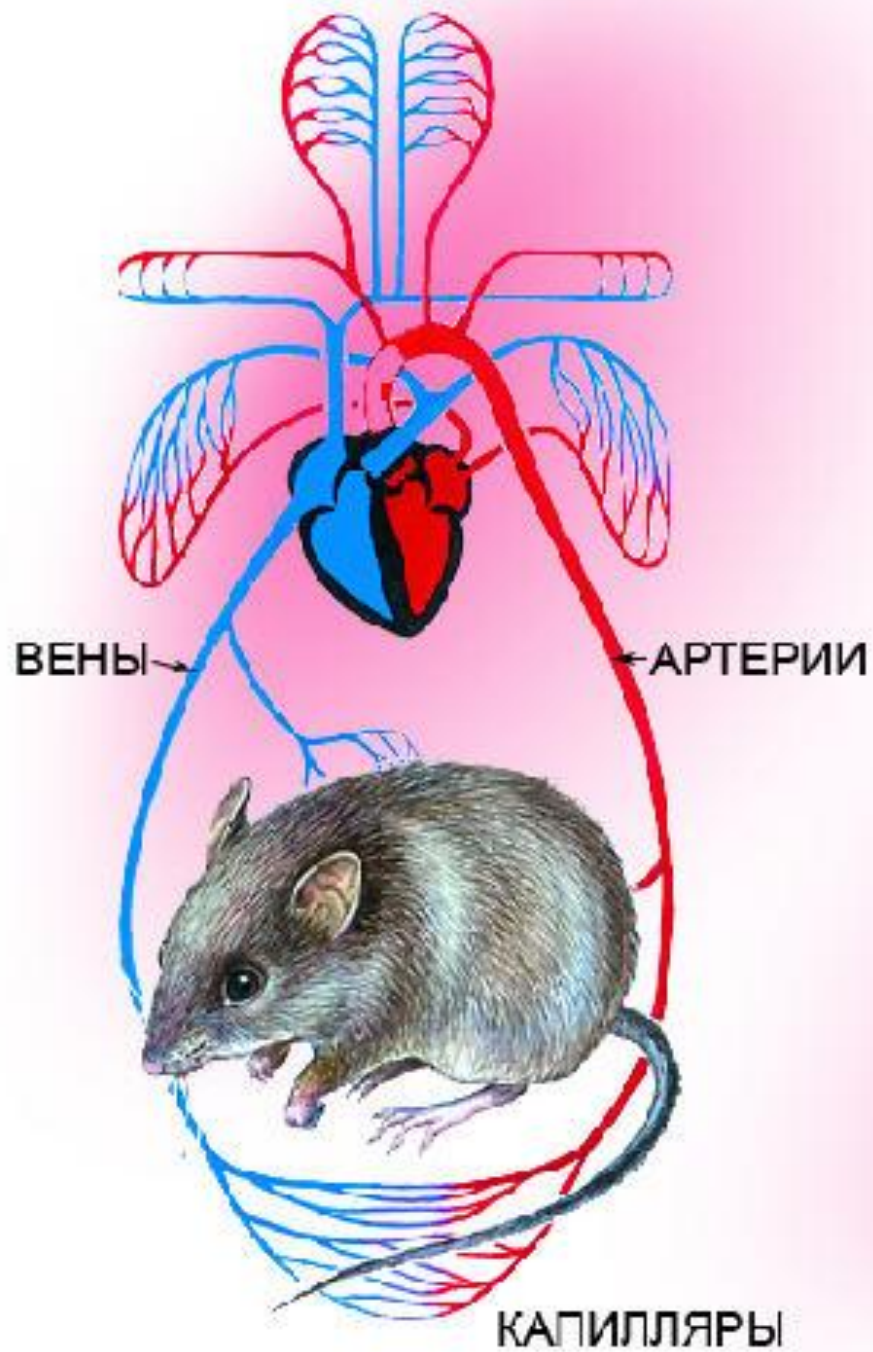
КРОВЕНОСНАЯ СИСТЕМА НАСЕКОМОГО



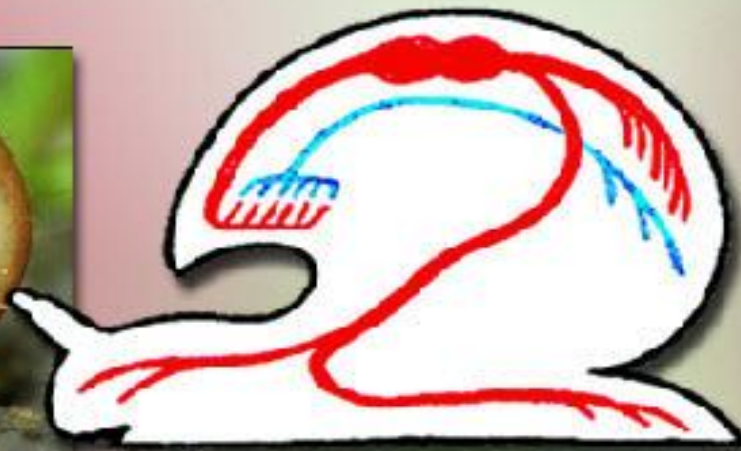
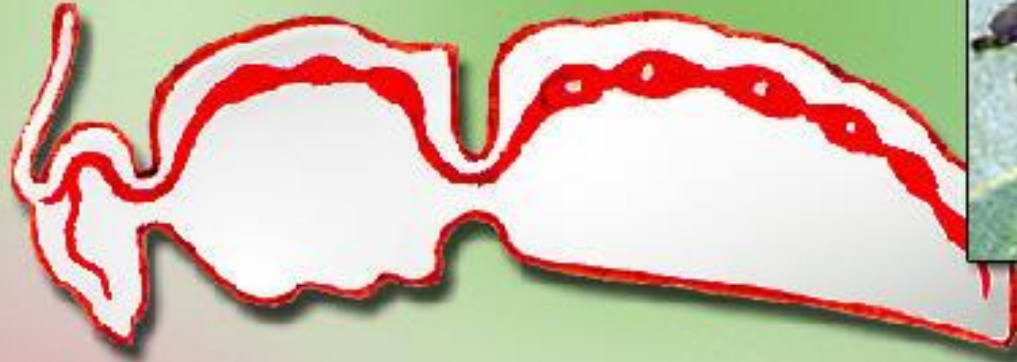
КРОВЕНОСНАЯ СИСТЕМА РЫБ



КРОВЕНОСНАЯ СИСТЕМА МЛЕКОПИТАЮЩИХ



ГЕМОЛИМФА





Нефридии



Почка



Почки

Мочевой пузырь



Почка



Выделительные трубочки

Сократительная вакуоль



Выделительная система



ПОЧКИ



ПОЧКИ

МОЧЕТОЧНИКИ

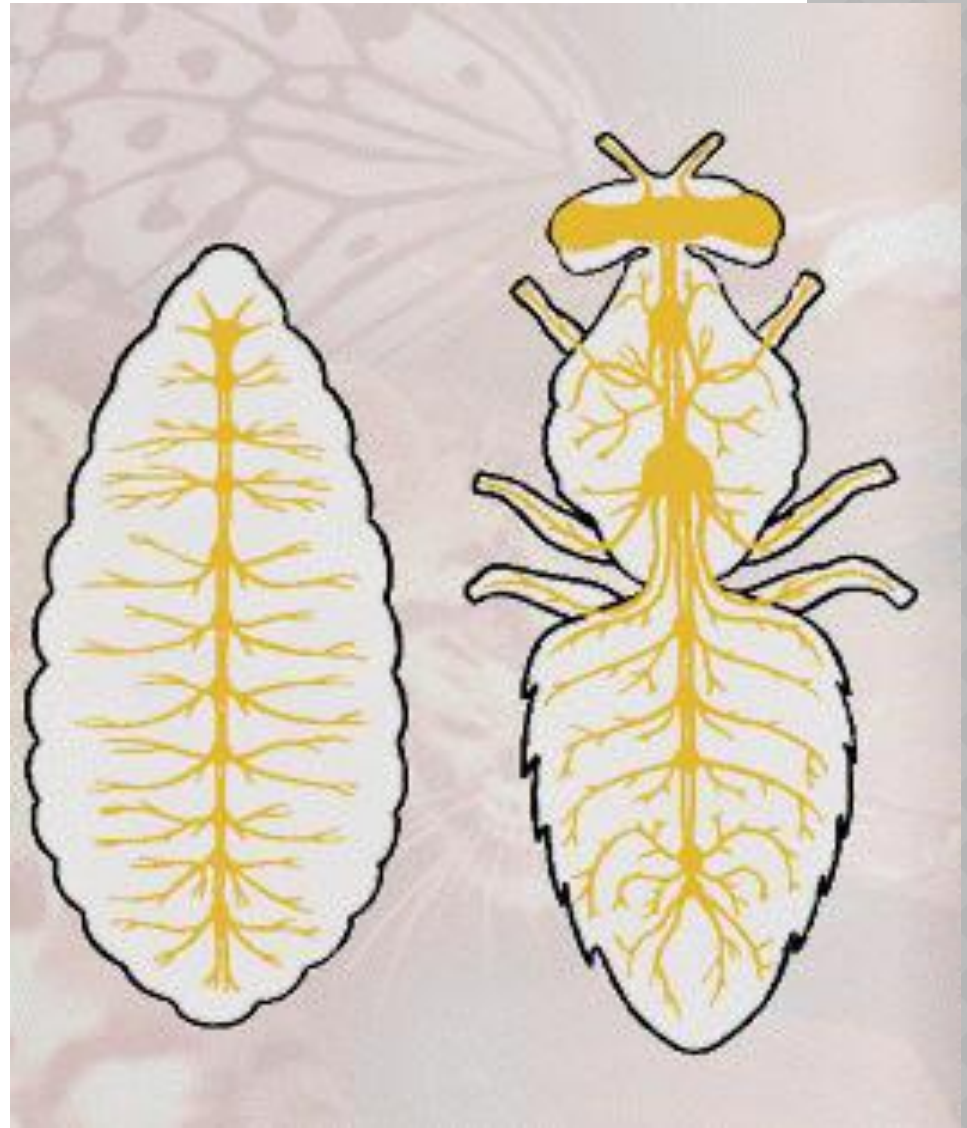
МОЧЕВОЙ ПУЗЫРЬ



ПОЧКИ



Диффузная нервная система



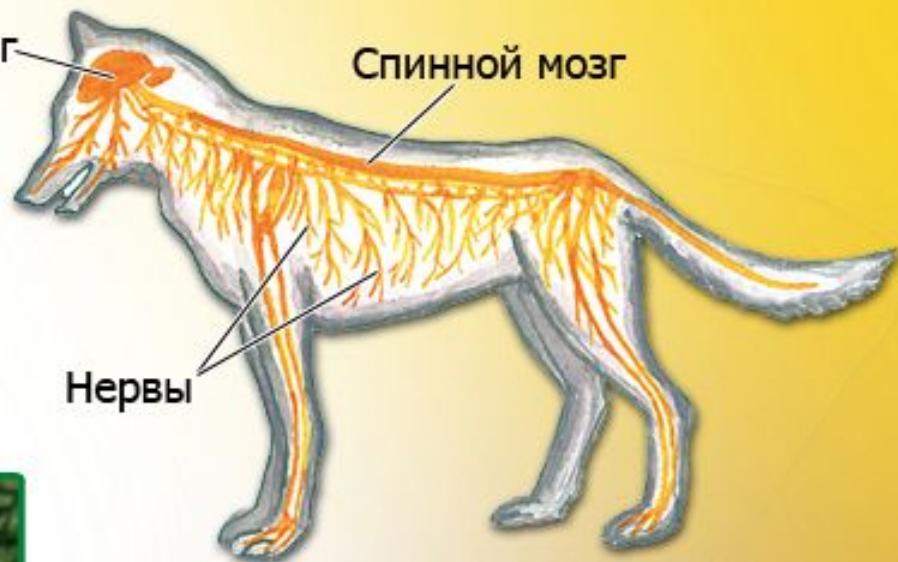
Узловая нервная система

Столбчатая нервная система

Головной мозг

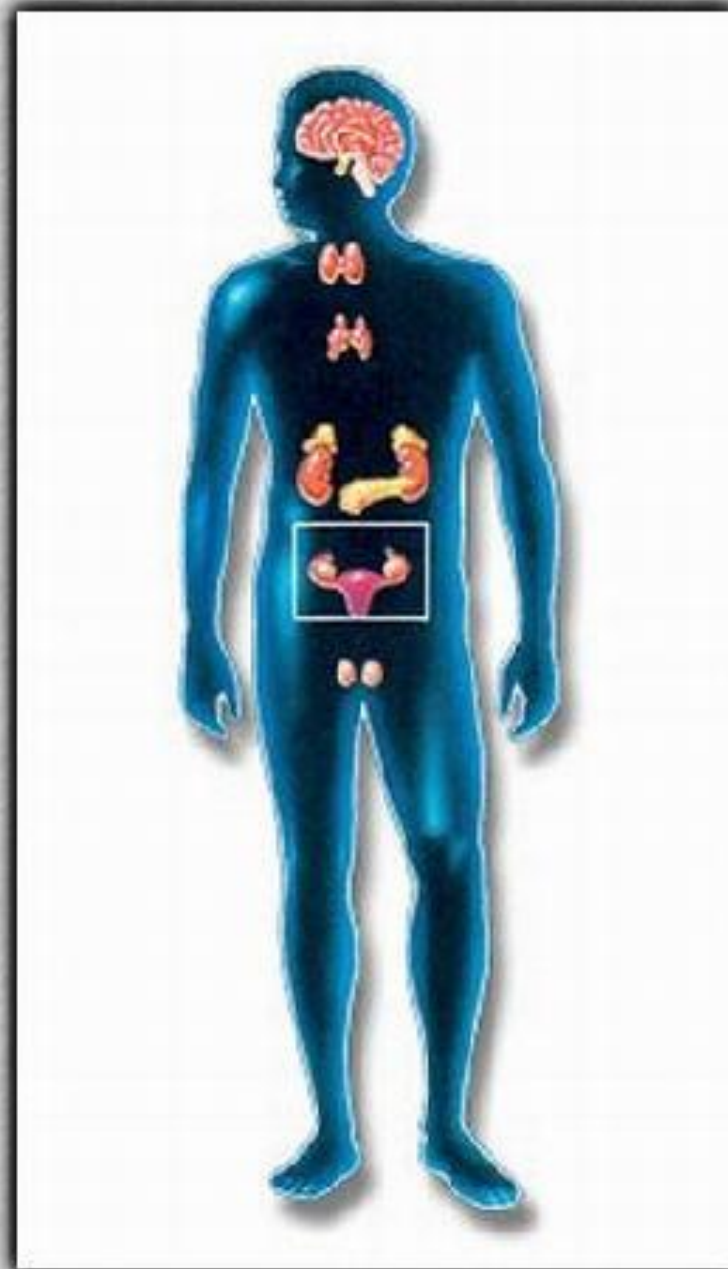
Спинальный мозг

Нервы



Головной мозг собаки

Эндокринный аппарат



Гормон роста



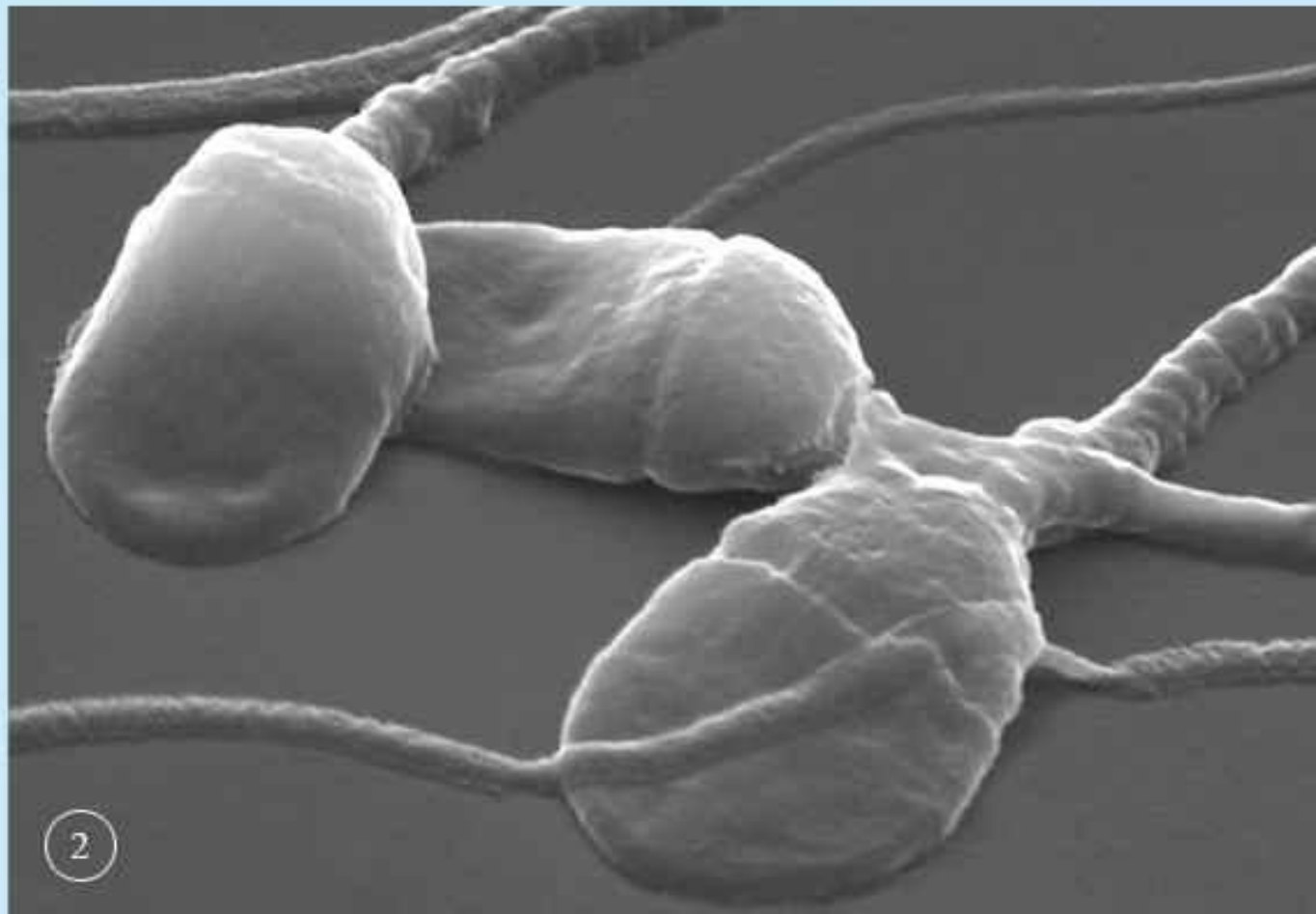
Избыток гормона роста приводит к гигантизму

Гормон роста



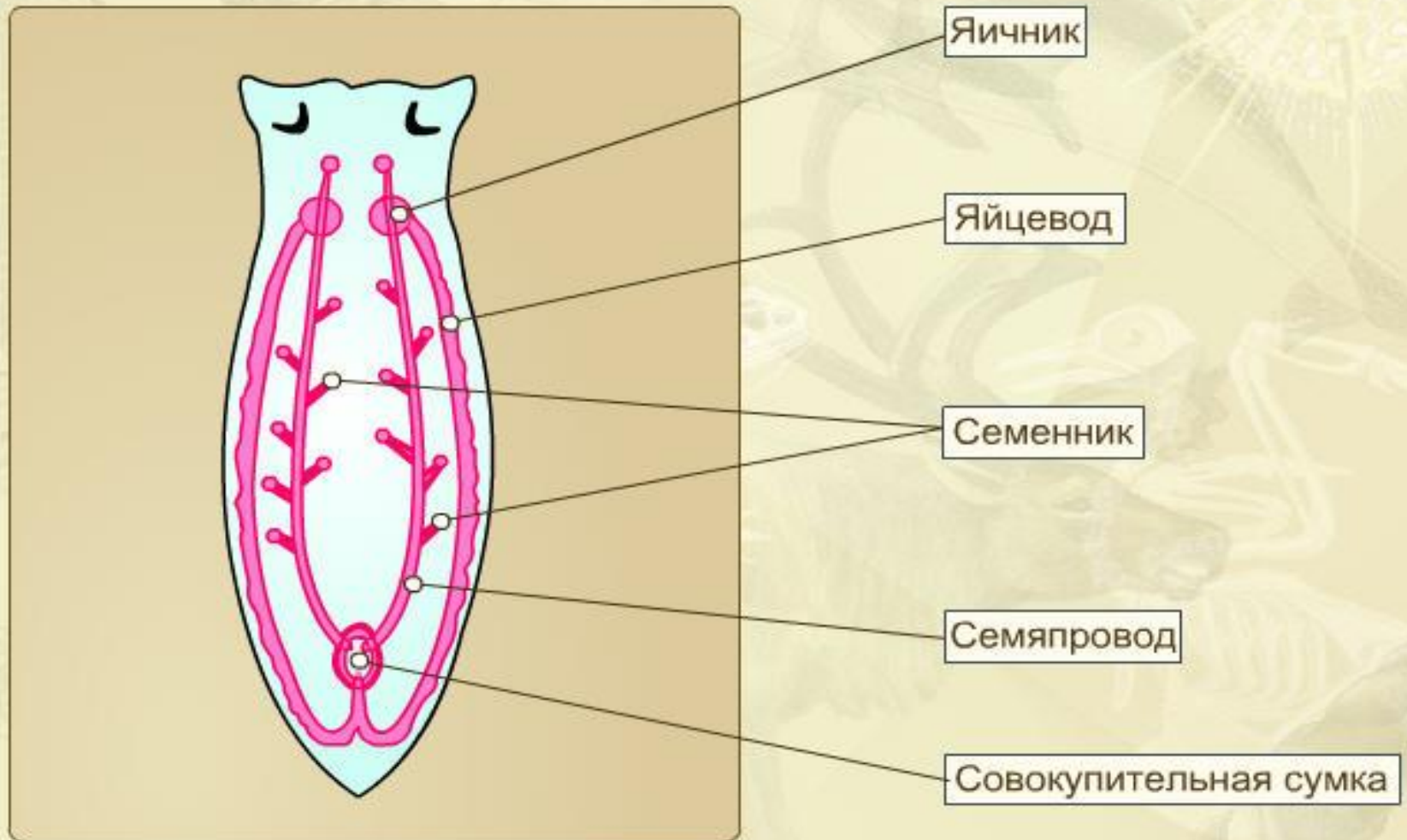


Половые клетки



ГЕРМАФРОДИТ

ПОЛОВАЯ СИСТЕМА БЕЛОЙ ПЛАНАРИИ



Покровная система



Маркова Лайма Валдисовна,
учитель химии и биологии
Усть-Язьвинской МСОШ
Красновишерского района
Пермского края