

**СКЕЛЕТ -
ОПОРА ОРГАНИЗМА**



Виды скелета

Наружный

Внутренний

раковина (моллюски),
хитиновый покров
(членистоногие)



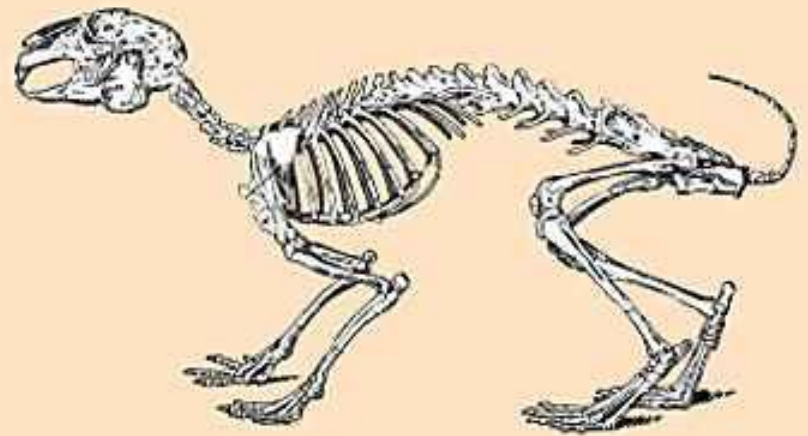
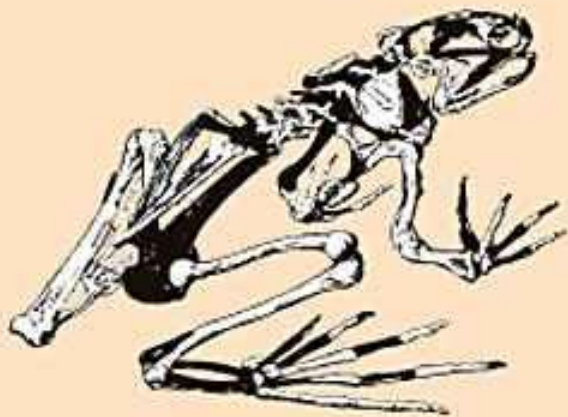
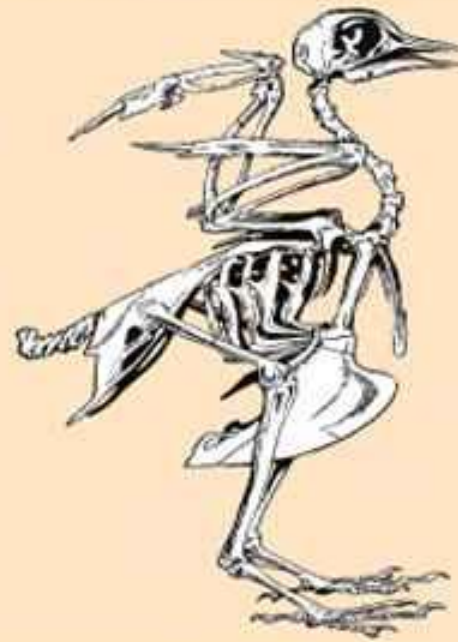
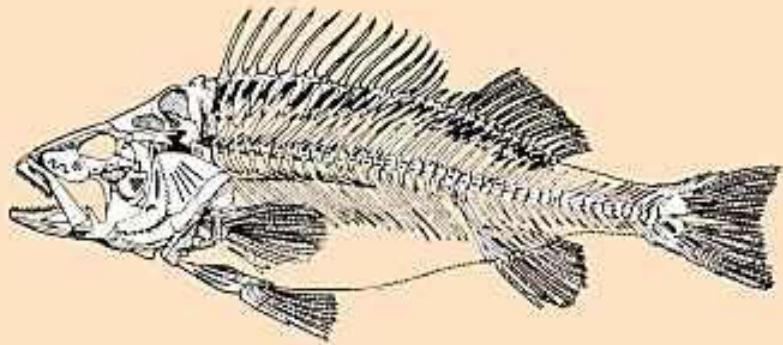
НАРУЖНЫЙ СКЕЛЕТ



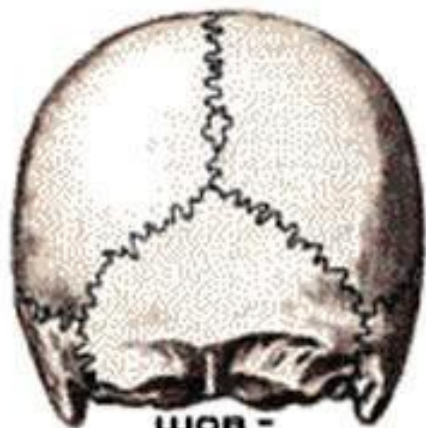
Линька ракообразных



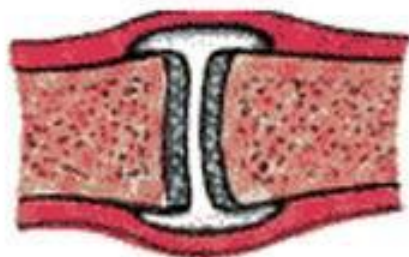
Внутренний скелет



ТИПЫ СОЕДИНЕНИЯ КОСТЕЙ



шов -
неподвижное соединение



сустав -
подвижное соединение

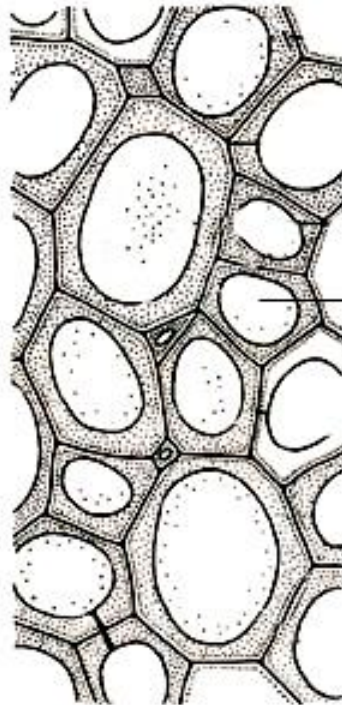
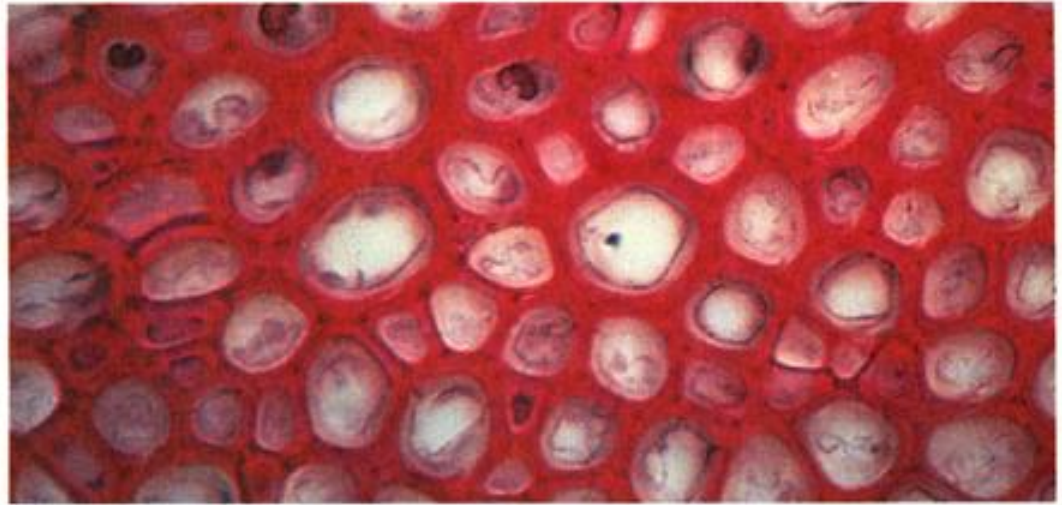


полуподвижное
соединение



Строение сустава

Опорные системы растений



Клетки
механической
ткани



Опорные системы растений

