

**СКЕЛЕТ -
ОПОРА ОРГАНИЗМА**



• Виды скелета

• Наружный

- раковина (моллюски), хитиновый покров (членистоногие)

• Внутренний



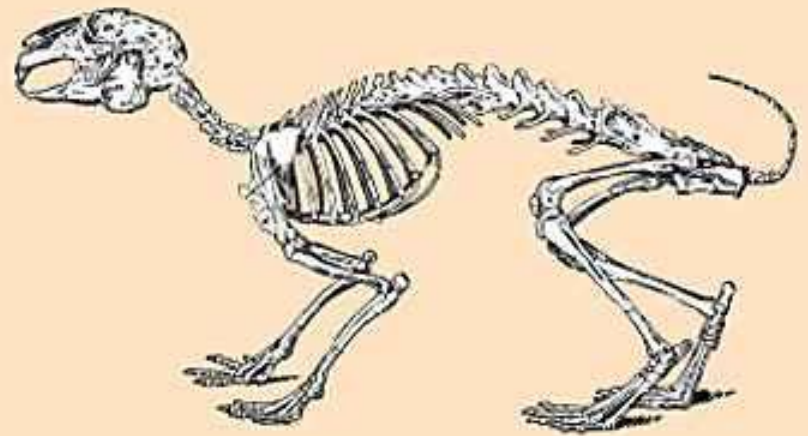
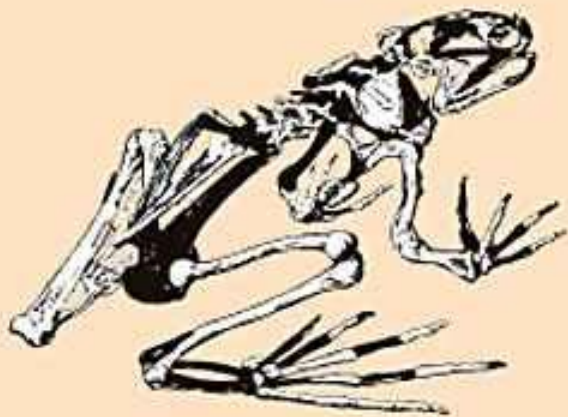
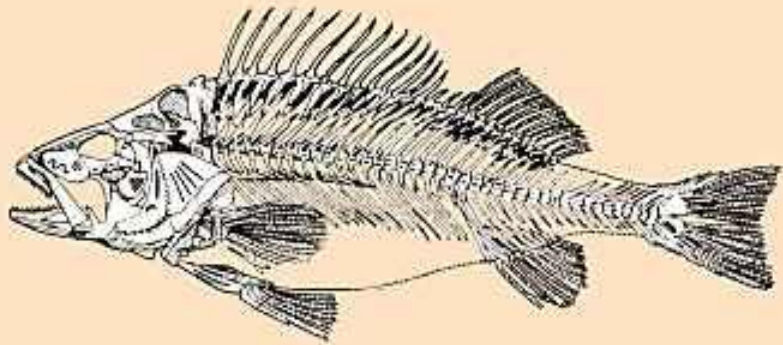
НАРУЖНЫЙ СКЕЛЕТ



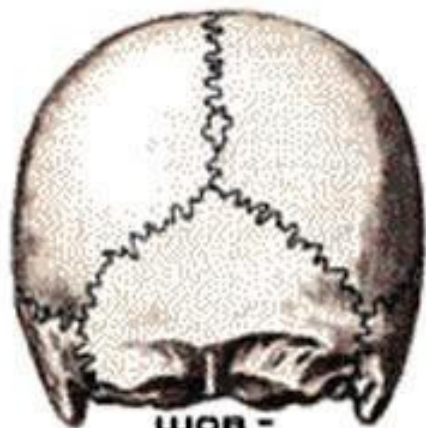
Линька ракообразных



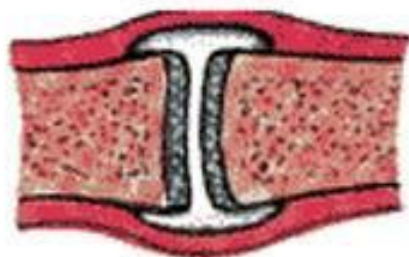
Внутренний скелет



ТИПЫ СОЕДИНЕНИЯ КОСТЕЙ



шов -
неподвижное соединение



сустав -
подвижное соединение

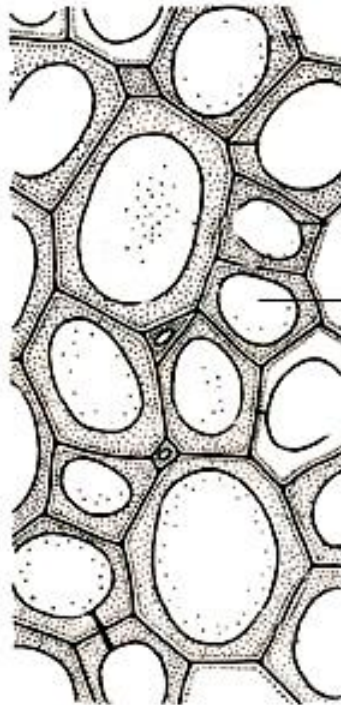
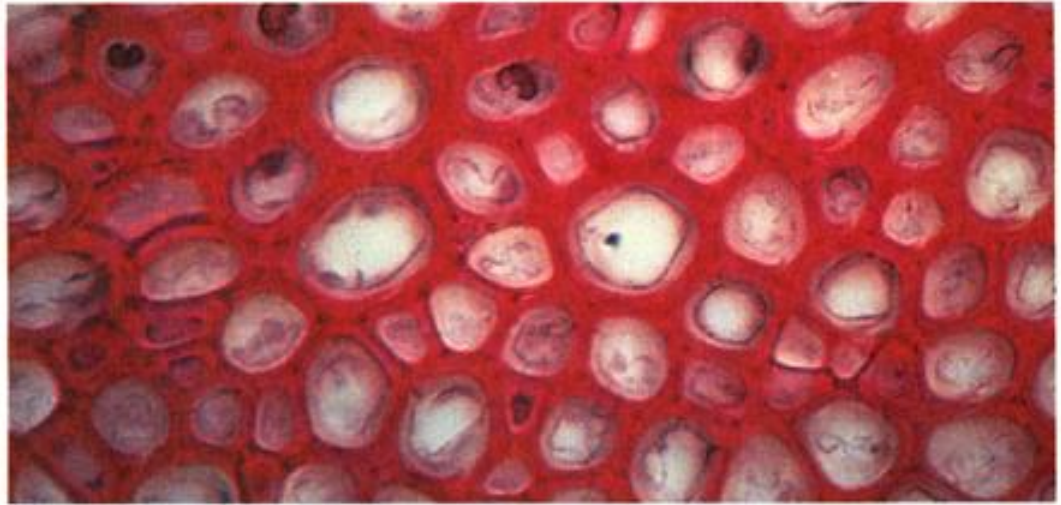


полуподвижное
соединение



Строение сустава

Опорные системы растений



Клетки
механической
ткани



Опорные системы растений

