

# Скелет человека

Карман Е.К.

Электронное пособие для самоконтроля по курсу «Анатомия человека» для студентов биологического факультета специальностей 1-31 01 01 «Биология» и 1-33 01 01 «Биоэкология»

Минск, БГУ

# Самоконтроль

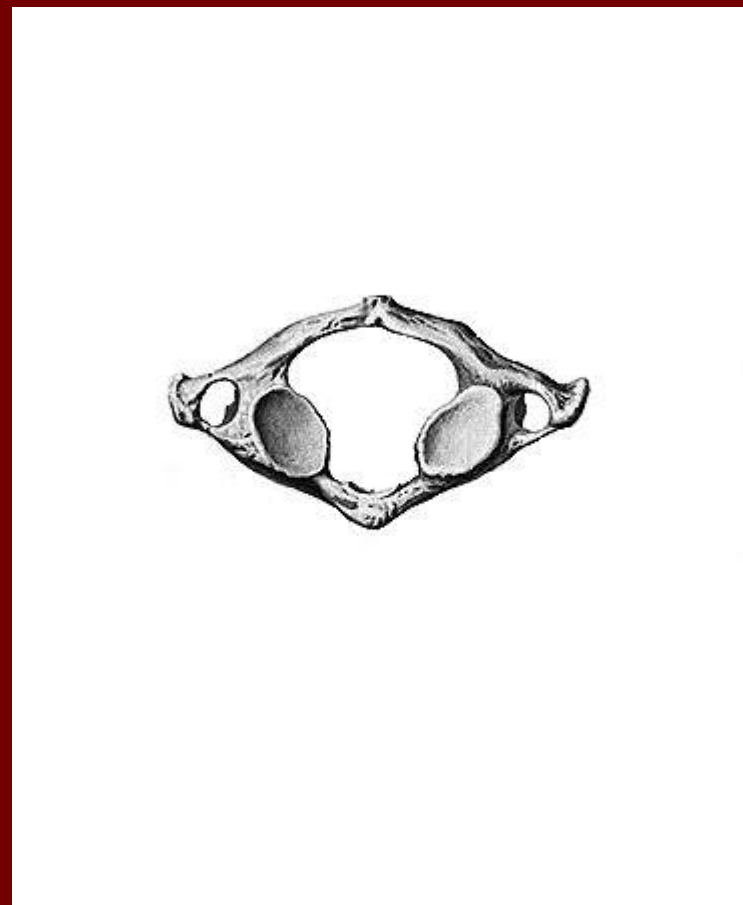
Внимание: для получения подсказки наведите курсор на кость

- Позвонки
- Грудная клетка
- Кости пояса верхних конечностей
- Кости свободной верхней конечности
- Кости пояса нижних конечностей
- Кости свободной нижней конечности
- Кости черепа
- Основание черепа

# Первый шейный позвонок (atlas)

вид сверху

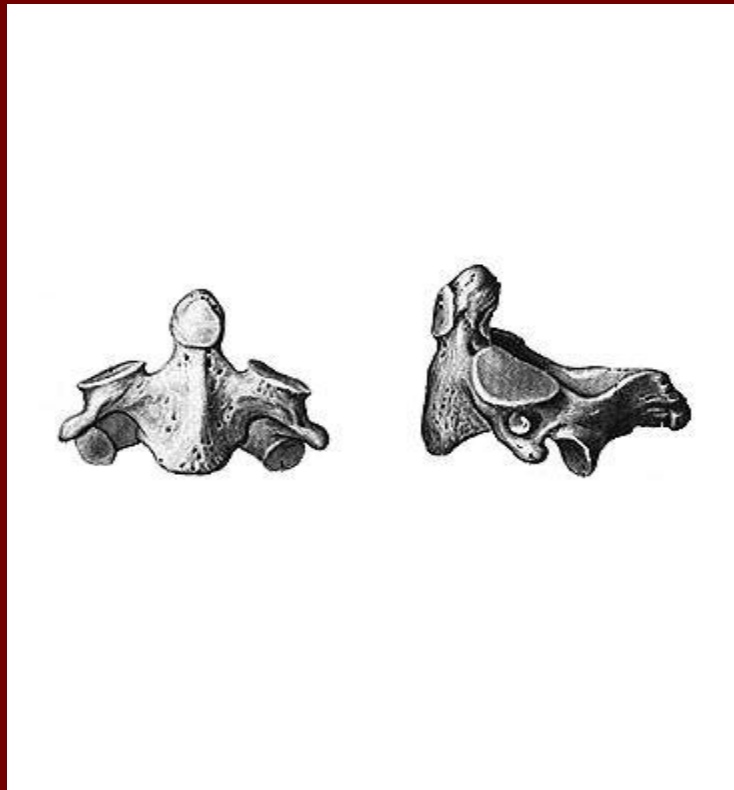
вид снизу



См. продолжение

# Второй шейный позвонок (axis или epistropheus)

вид сзади и сбоку

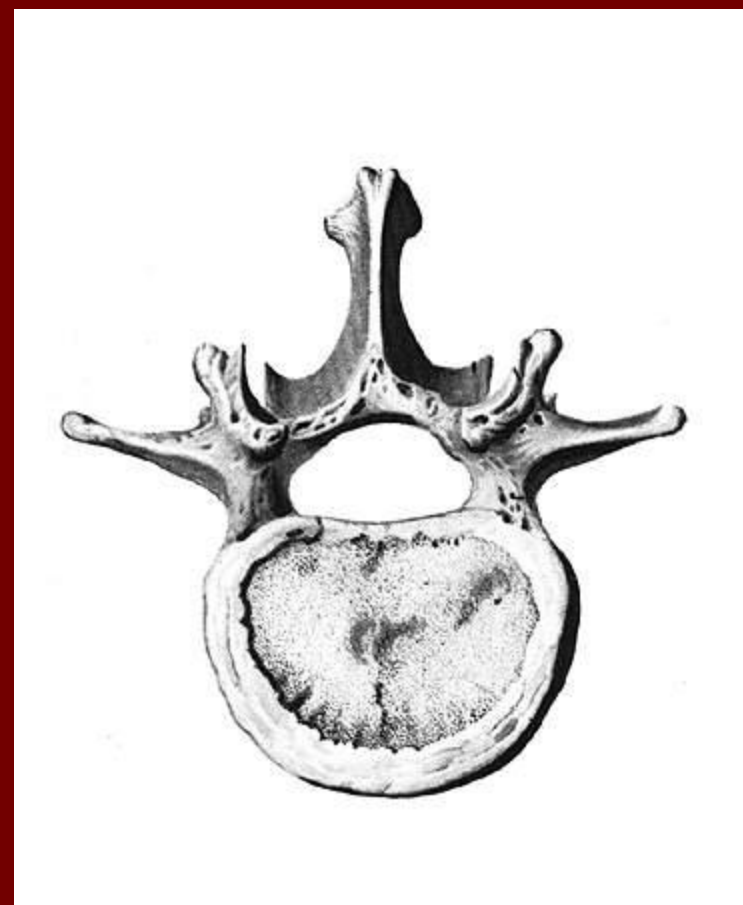
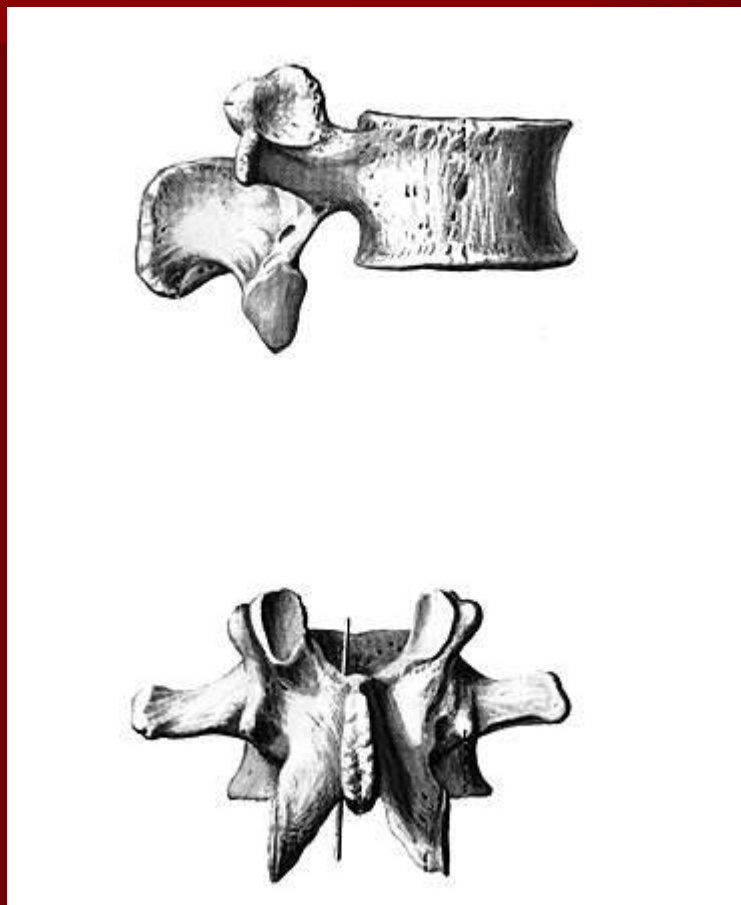


См. продолжение

# Поясничный позвонок (vertebra lumbalis)

вид сбоку и сзади

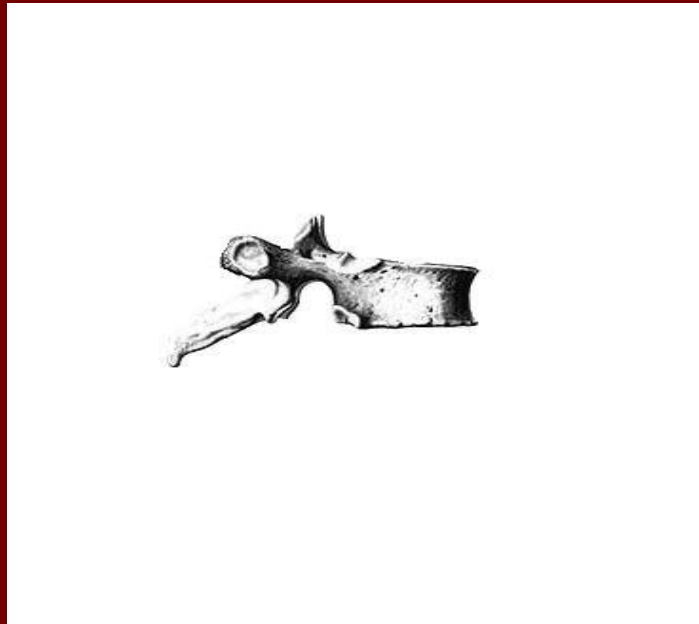
вид сверху



Смотри продолжение

# Грудной позвонок (vertebra thoracalis)

вид сбоку



См. продолжение

# Крестец (os sacrum)

ВИД СЗАДИ



Вернуться в [Самоконтроль](#)

# Ключица (clavicula) правая

вид сверху и снизу



См. продолжение



# Лопатка (scapula) правая

реберная поверхность



дорзальная поверхность



Вернуться в [самоконтроль](#)

# Рёбра (costae) и грудина (sternum)



Вернуться в [самоконтроль](#)

# Плечевая кость (humerus) правая

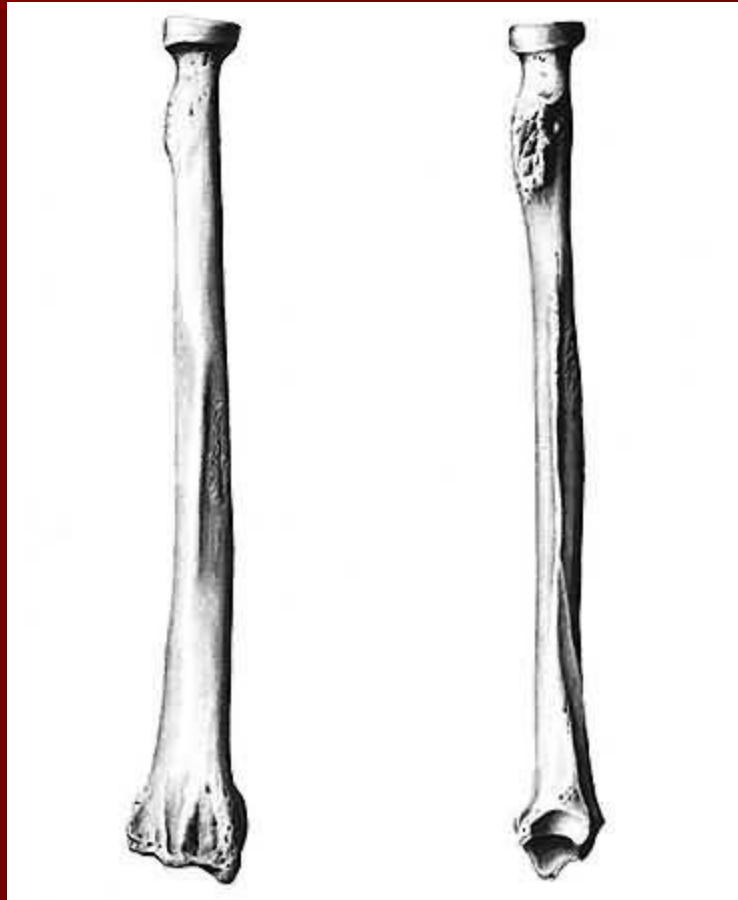
вид спереди и сзади



См. продолжение

# Лучевая кость (radius) правая

тыльная поверхность и с локтевой стороны



См. продолжение

# Локтевая кость (ulna) правая

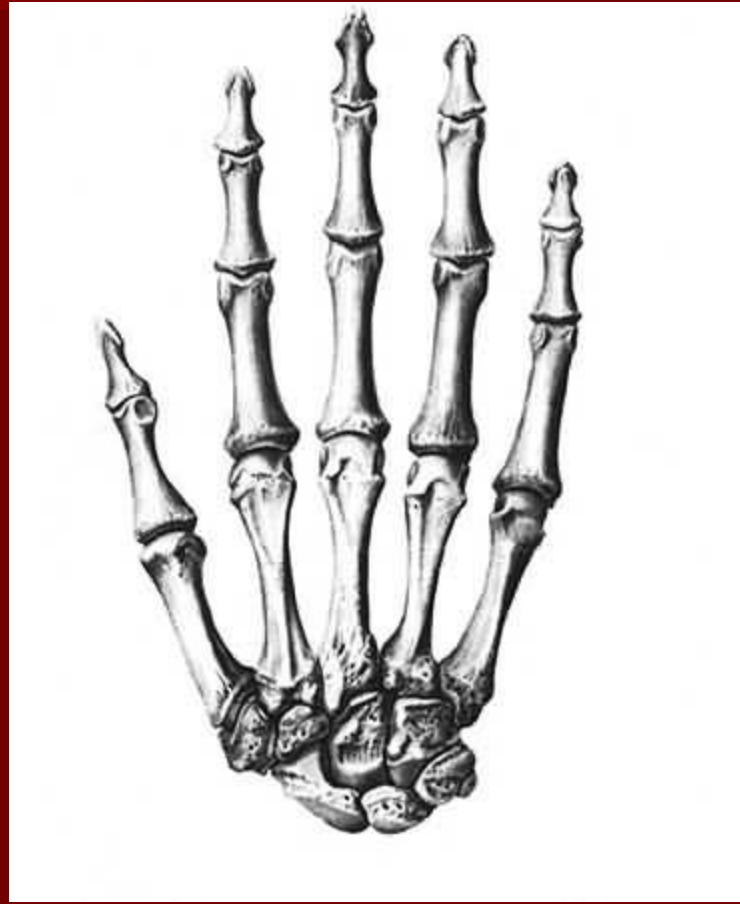
тыльная поверхность и с лучевой стороны



См. продолжение

# Кисть (manus) правая

тыльная поверхность

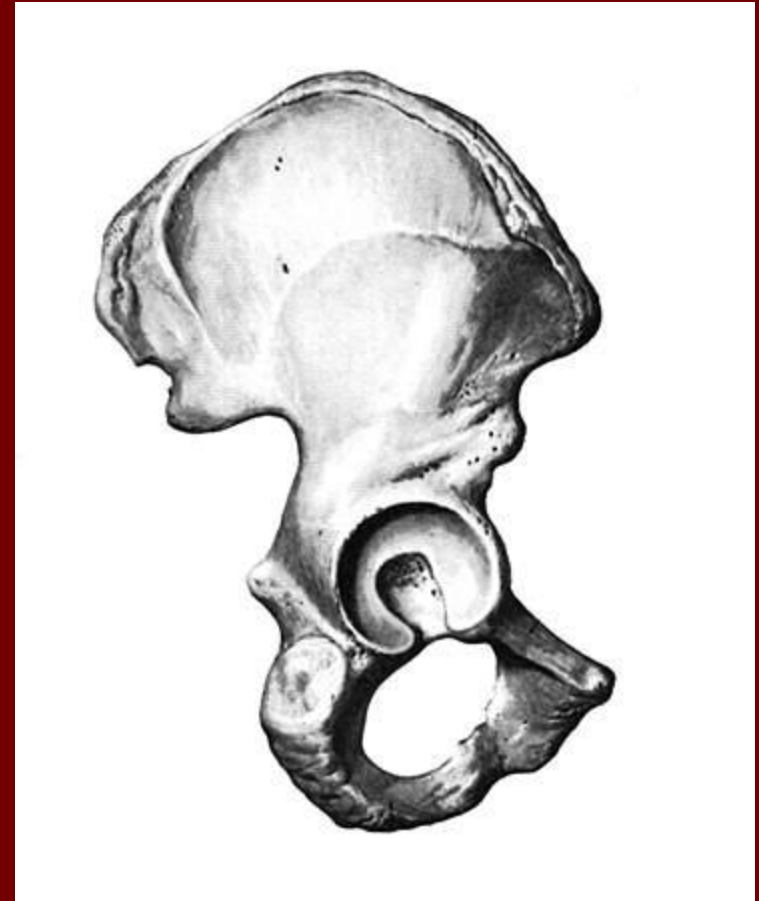
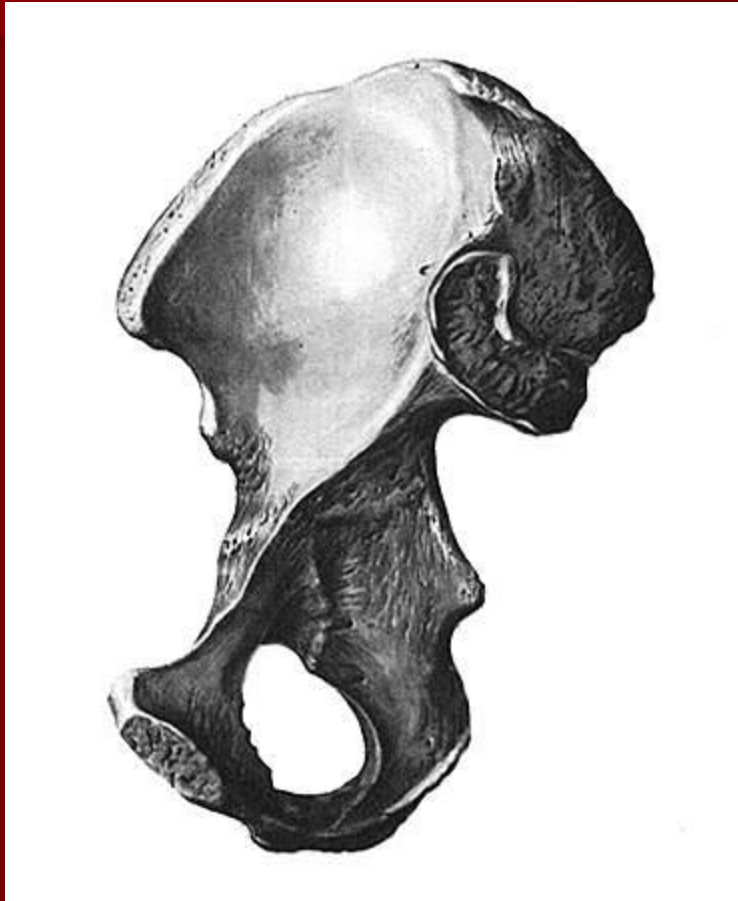


Вернуться в [самоконтроль](#)

# Тазовая кость (os coxae) правая

вид с внутренней стороны

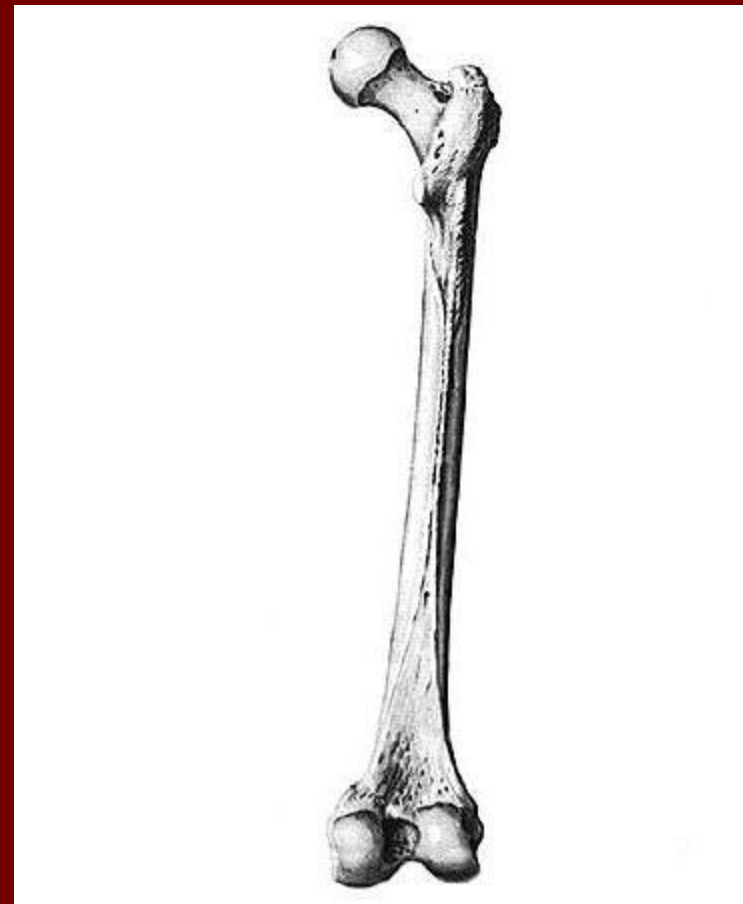
вид с наружной стороны



# Бедренная кость (os femoris) правая

вид спереди

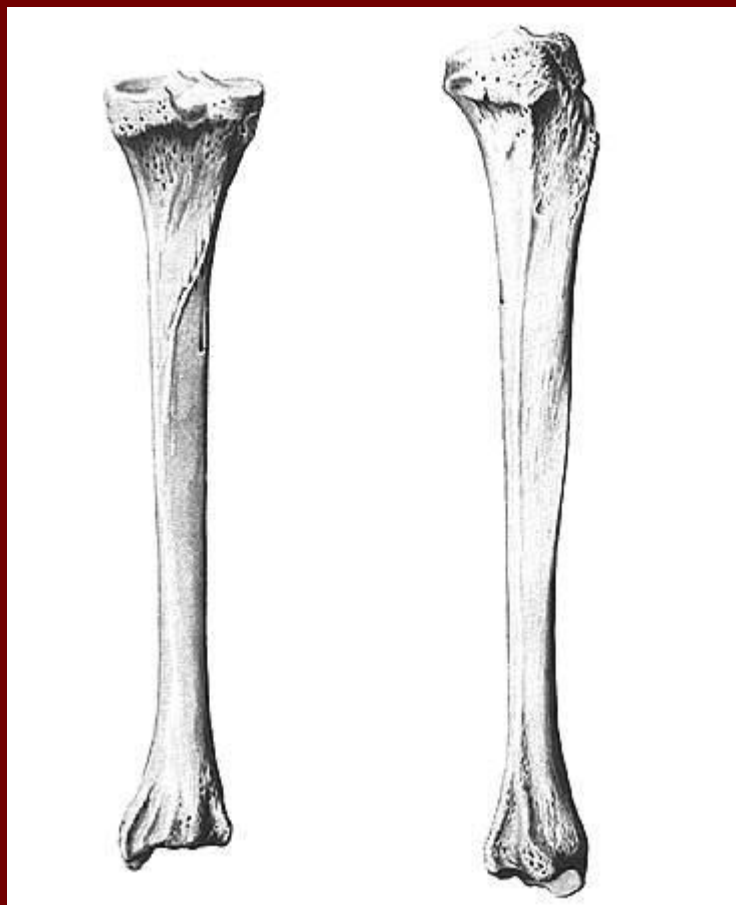
вид сзади



См. продолжение



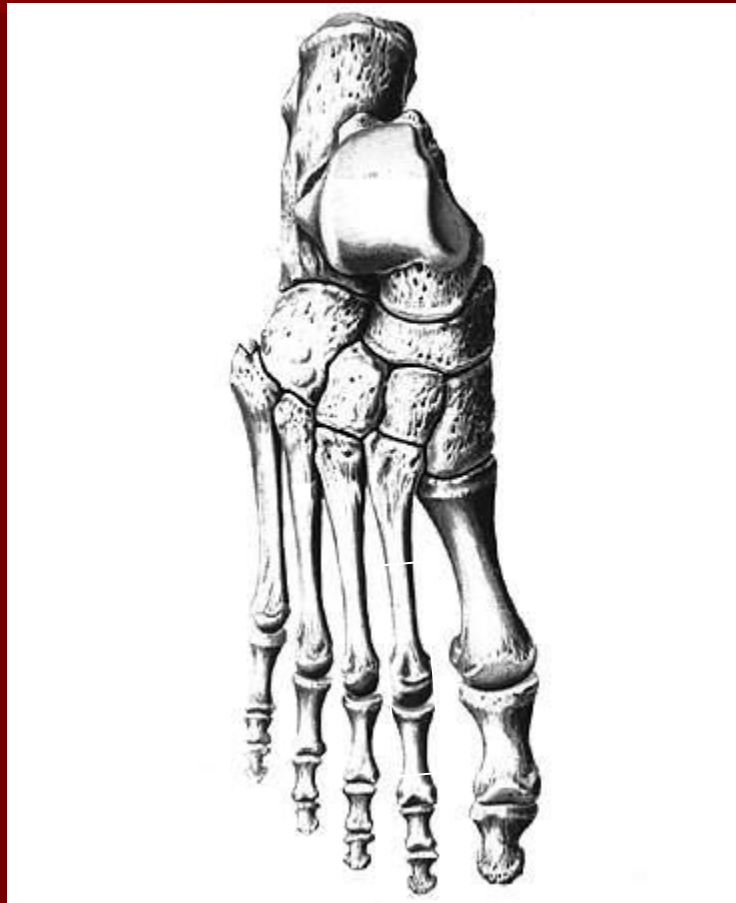
# Большеберцовая кость (tibia) правая



См. продолжение

# Стопа (os pedis) правая

вид сверху

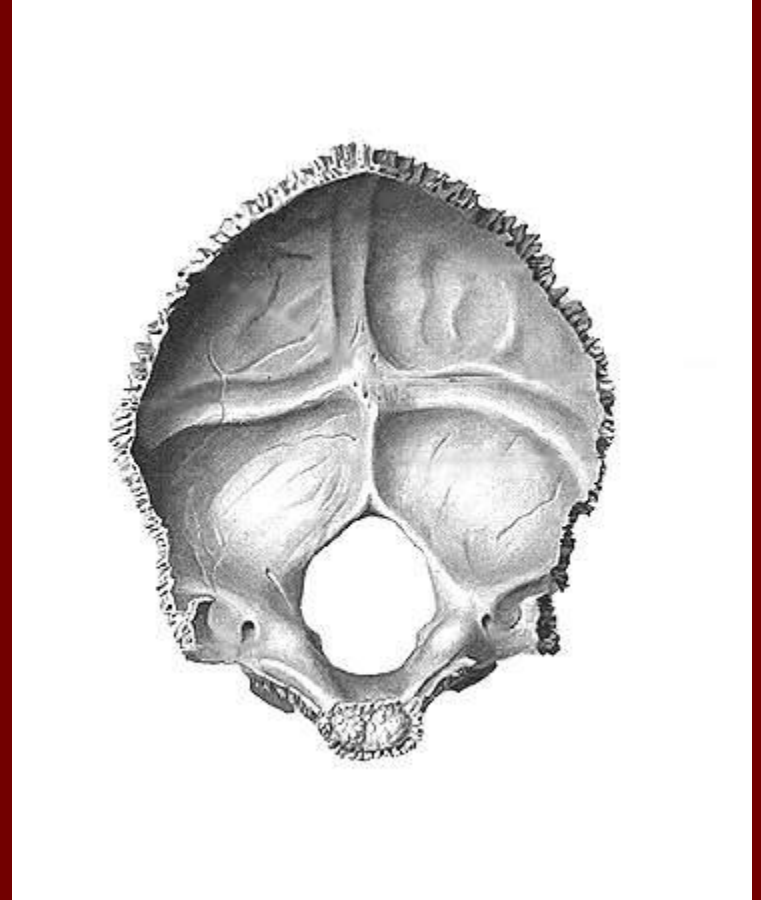


Вернуться в [самоконтроль](#)

# Затылочная кость (os occipitale)

ВИД С НАРУЖНОЙ СТОРОНЫ

ВИД С ВНУТРЕННЕЙ СТОРОНЫ



См. продолжение

# Клиновидная кость (os sphenoidale)

вид сзади

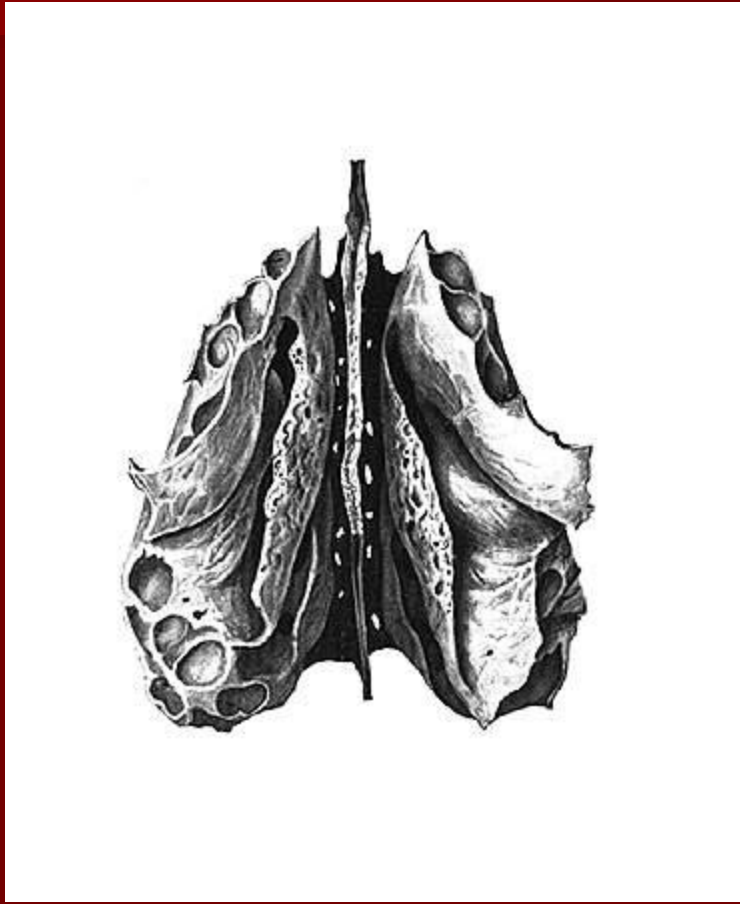
вид спереди



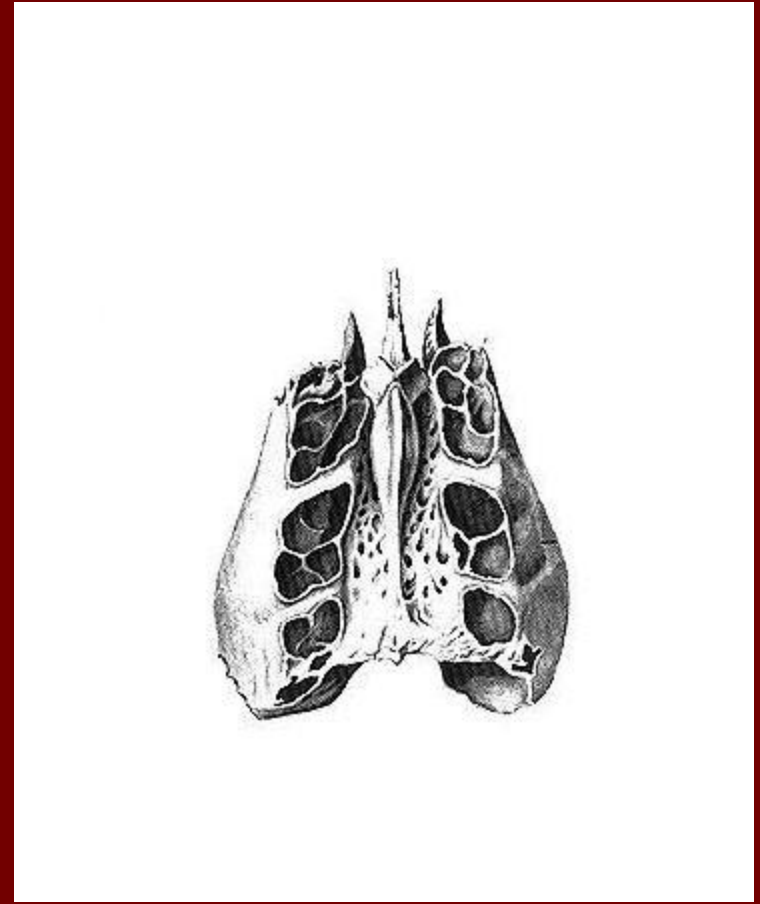
См. продолжение

# Решетчатая кость (os ethmoidale)

ВИД СНИЗУ



ВИД СВЕРХУ



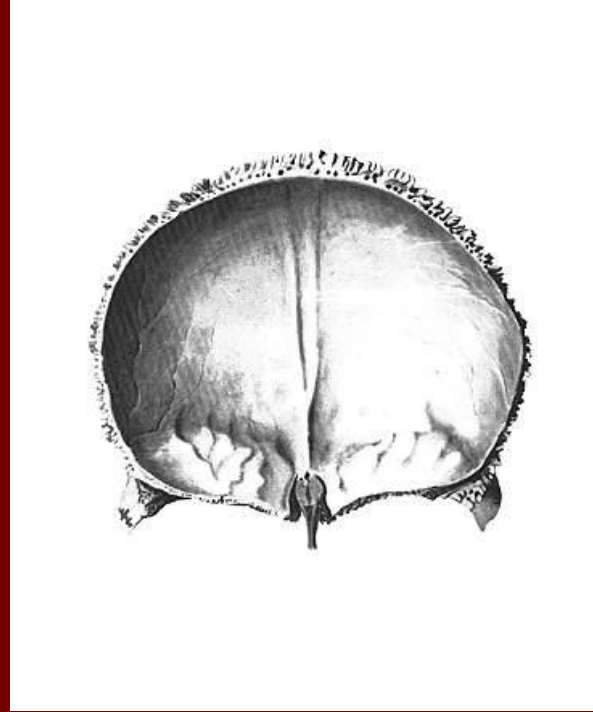
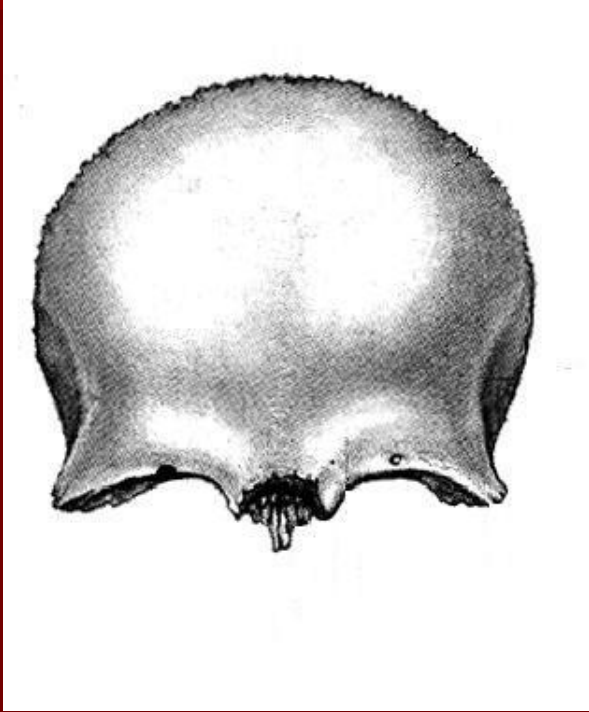
См. продолжение

# Лобная кость (os frontale)

вид спереди

вид с внутренней стороны

вид снизу



См. продолжение

# Теменная кость (os parientale)

наружная поверхность



внутренняя поверхность



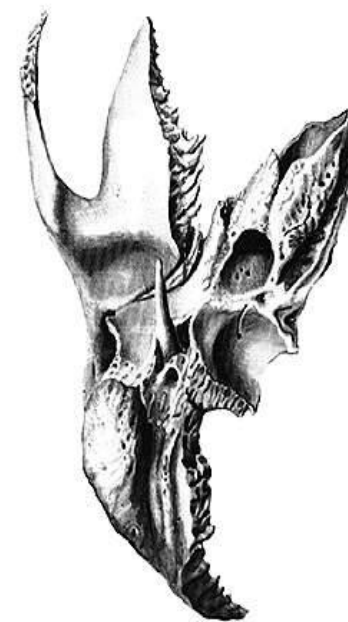
См. продолжение

# Височная кость (os temporale)

вид снаружи

вид с внутренней стороны

вид снизу



См. продолжение



# Верхняя челюсть (максилла)

передне-наружная поверхность

внутренняя поверхность



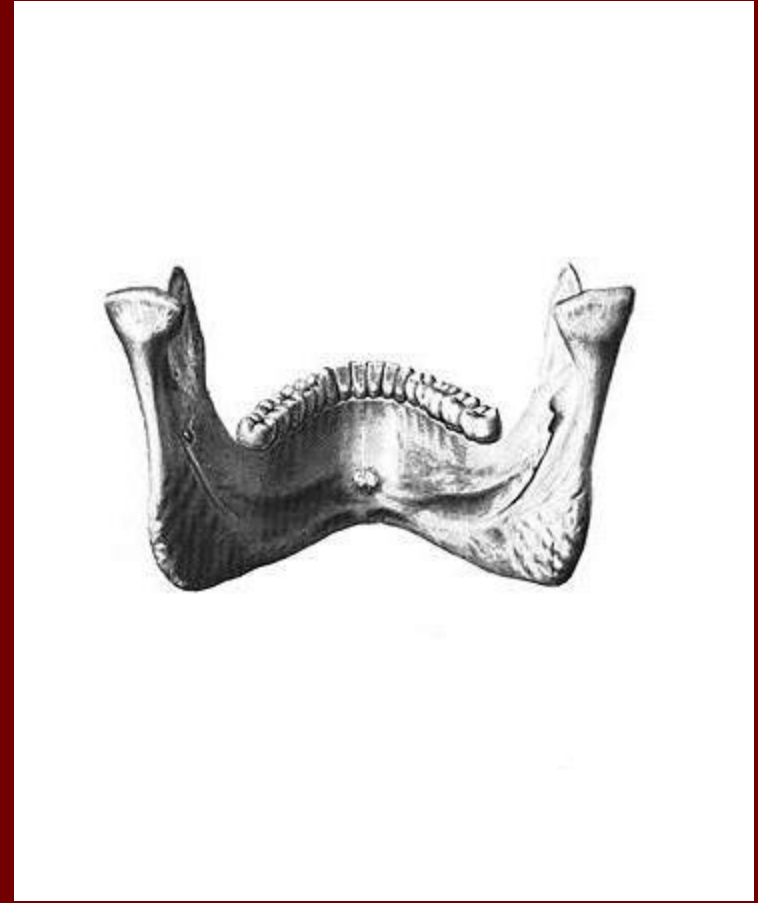
См. продолжение

# Нижняя челюсть (mandibula)

вид снаружи



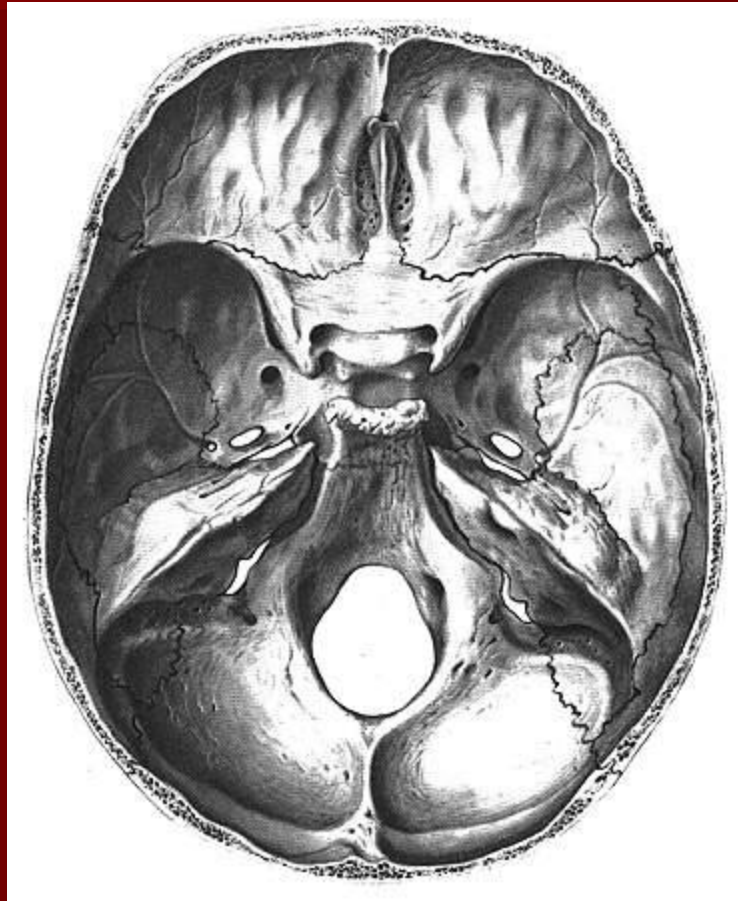
вид с внутренней стороны



Вернуться в [самоконтроль](#)

# Основание черепа

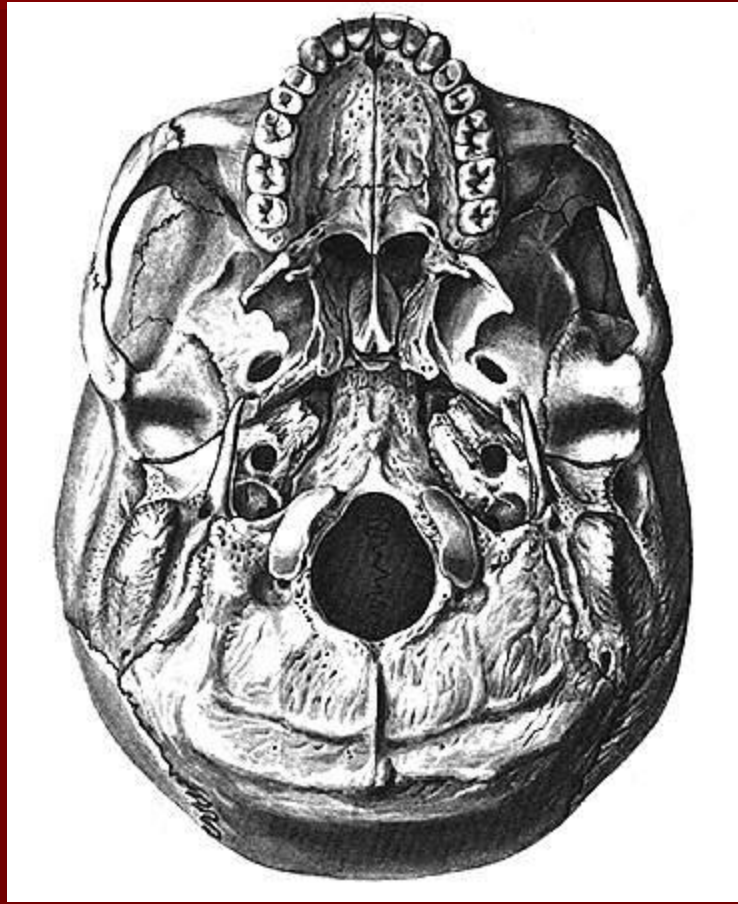
мозговая поверхность



См. продолжение

# Основание черепа

наружная поверхность



Вернуться в [самоконтроль](#)