



# Скелет человека, его строение и значение.

Гришина Марина Анатольевна, учитель биологии.

1 квалификационная категория  
МБОУ «Васильевская кадетская школа №1»  
Зеленодольский район РТ

# Опорно – двигательный аппарат слона



**Скелет человека  
состоит из тех  
же отделов, что  
и скелет  
млекопитающих**

**ЭККУРС**



**В**

**ИСТОРИЮ**

# Демокрит

Древнегреческий философ



Собирал остатки скелетов, посещая  
кладбища

# Клавдий Гален

Древнеримский врач и  
естествоиспытатель



Совершил путешествие в Александрию,  
где изучал единственный целиком  
собранный скелет человека

# Андрей Везалий

Анатом



Ночью крал трупы повешенных людей

# Иоганн Вольфганг

**Гете**  
Немецкий поэт и  
ученый



Описал строение скелета и его роль в  
жизни организма



# Петр Первый



**Покупал коллекции по анатомии**

# СКЕЛЕТ



# СКЕЛЕТ

(от греч. skeletos -  
букв. -

высохший),

совокупность

твердых тканей в

организме

животных и

человека,

дающих телу

опору и

защищающих его

от механических



# Скелет человека

- из **206** костей

**Парные  
кости**

**85**

**Непарные  
кости**

**36**

# Классификация костей по форме :

- длинные



- короткие



- смешанные



- широкие или плоские



# Соединения костей

Неподвижные



Малоподвижные



Подвижные - суставы



# Скелет

Осевой

Периферический

Скелет

Скелет

Скелет

ГОЛОВЫ

ТУЛОВИЩА

КОНЕЧНОСТЕ

а

й

Плечевой  
пояс

Верхних

Нижних

Скелет  
конечности

Тазовый  
пояс

Скелет  
конечности

ей

й

# Строение ГОЛОВЫ

Мозговой отдел  
черепа

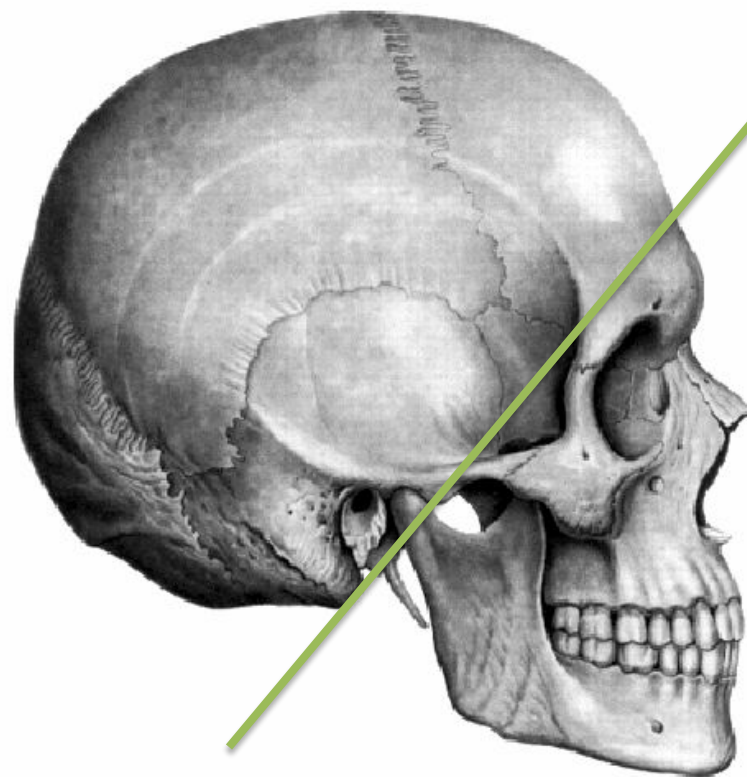
Лицевой  
отдел  
черепа

23



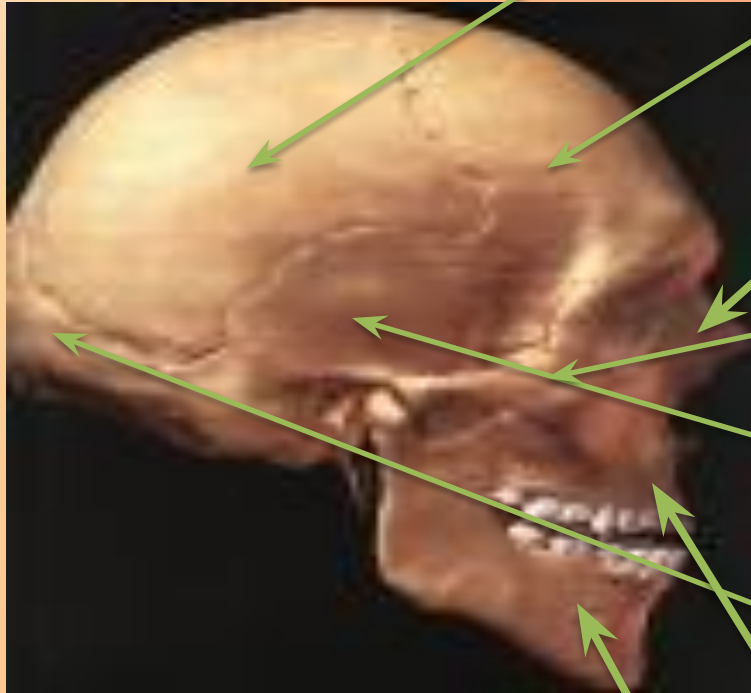
# Строение головы (череп)

**Мозговой  
отдел**



**Лицевой  
отдел**

# Череп



Теменная кость

Лобная кость

Носовая

кость

Скуловая

кость

Височная кость

Затылочная

кость

Верхнечелюстн

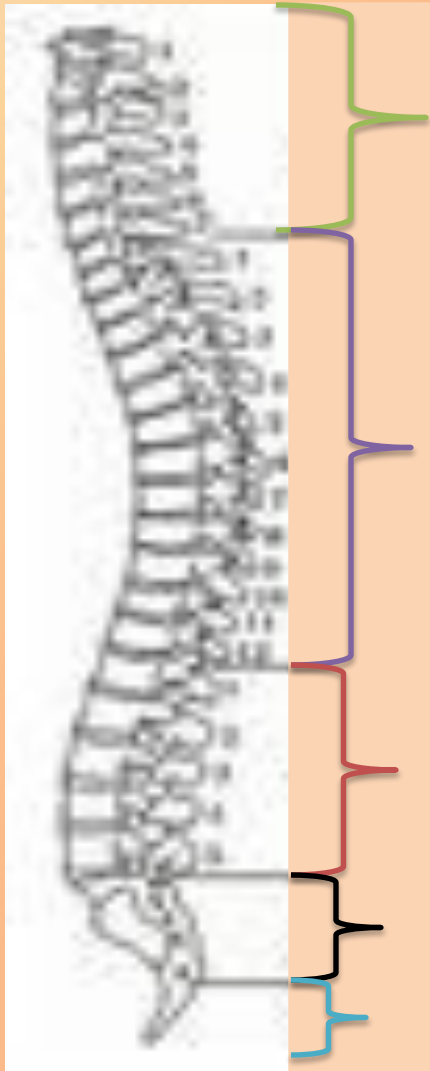
ая кость

Нижнечелюстн  
ая кость

# Скелет туловища

**33 – 34**

# Скелет туловища



Шейный отдел

7

Грудной отдел

12

Поясничный  
отдел

5

Крестцовый  
отдел

5

Копчиковый отдел

4-5

# Изгибы позвоночника

Шейный лордоз

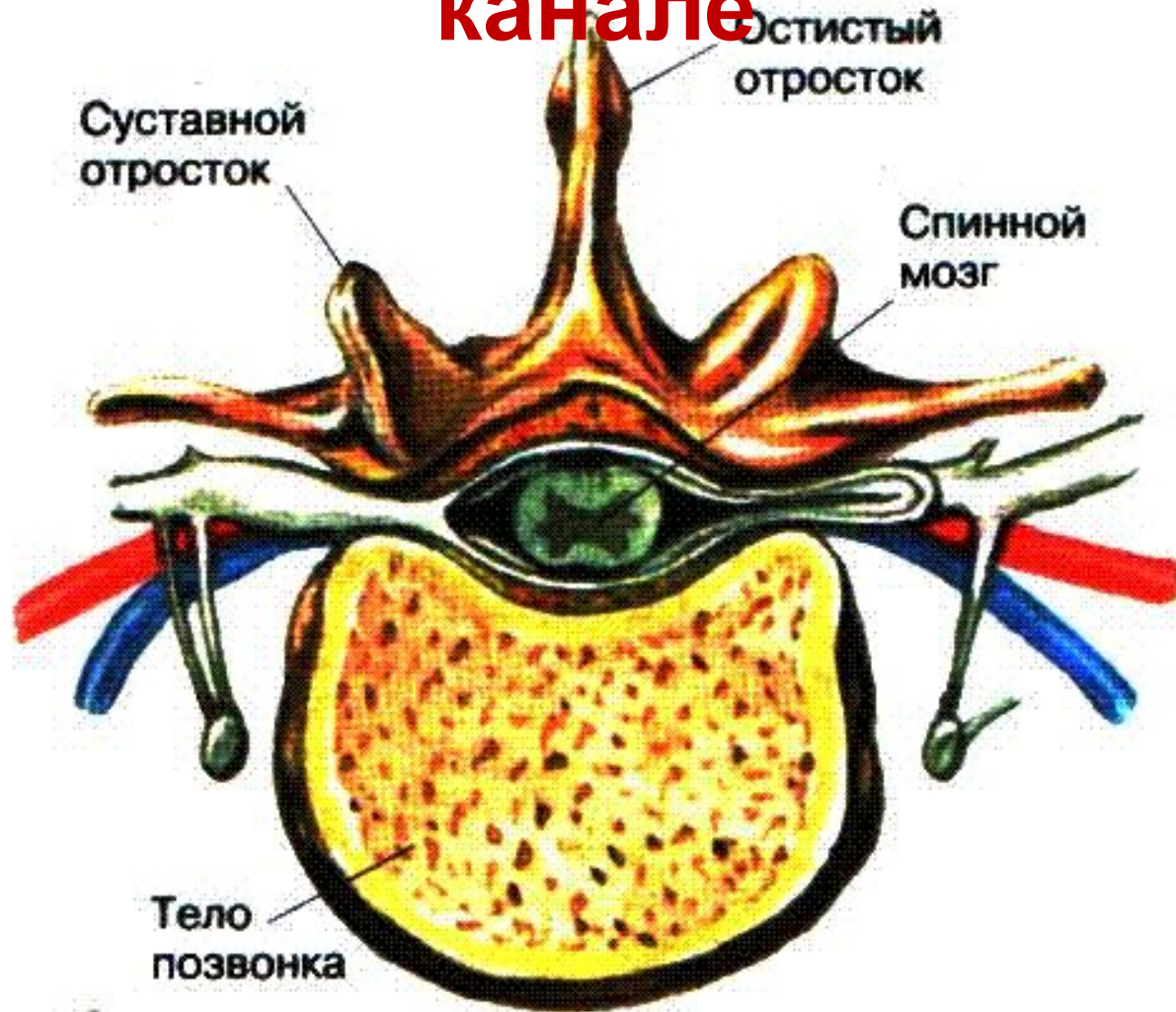
Грудной кифоз

Поясничный лордоз

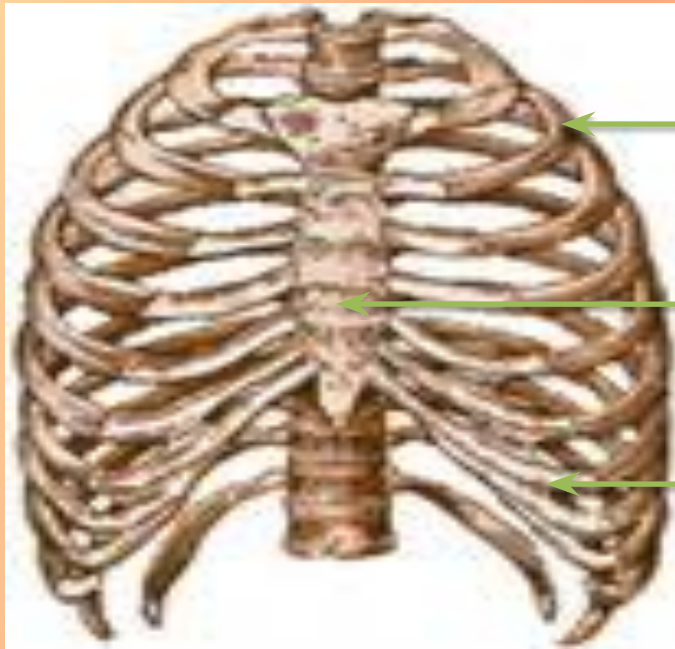
Крестцовый кифоз



# Спинной мозг в позвоночном канале



# Грудная клетка



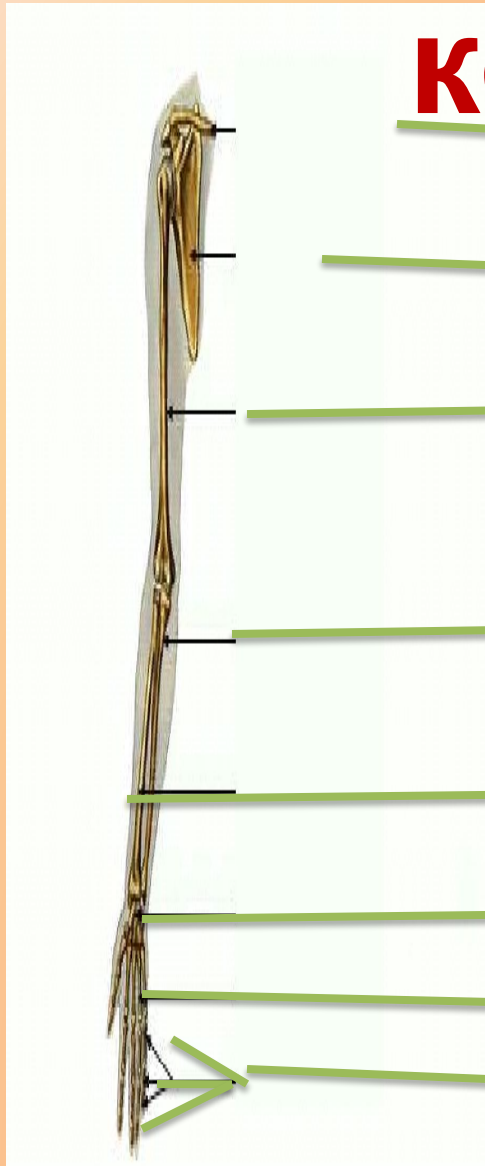
Ребро

Грудина

Хрящ

# Скелет верхней

## конечности



Ключица

Лопатка

Плечевая кость

Локтевая кость

Лучевая кость

Кости запястья

Кости пястья

Фаланги пальцев

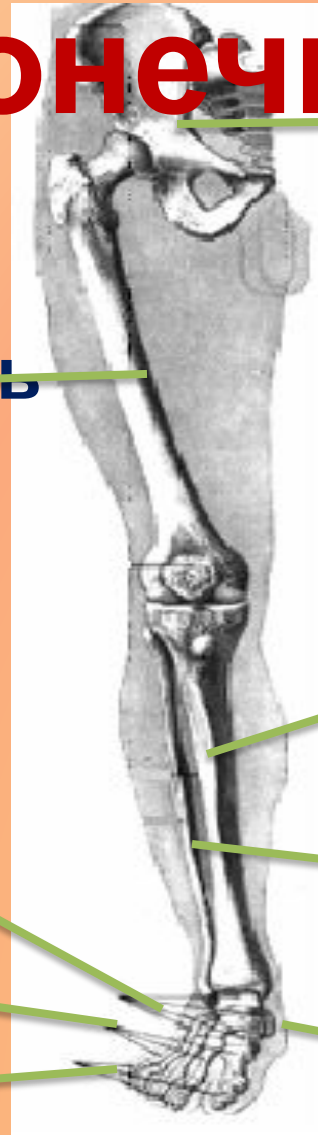
Пояс верхних  
конечностей

Кости  
предплечья

Кисть



# Скелет нижней конечности



Тазовая кость

Бедренная кость

Большая берцовая кость

Предплюсна

а  
Плюсна

Фаланги  
пальцев

Малая берцовая  
кость

Пяточная  
кость

# Функции скелета

Двигательная

Защитная

Формообразующая

Опорная

Кроветворная

Обменная

# Задание: собери таблицу



<b>1. Функции скелета</b>	<b>Опорная, защитная, кроветворная, обмен минеральными веществами.</b>
<b>2. Скелет головы - череп</b>	<b>Парные – теменные, височные, скуловые, носовые. Непарные – лобная, затылочная, верхнечелюстная, нижнечелюстная.</b>
<b>3. Отделы скелета</b>	<b>Туловище, череп, плечевой пояс, верхняя конечность, тазовый пояс, нижняя конечность</b>
<b>4. Плечевой пояс</b>	<b>Лопатка и ключица</b>
<b>5. Кости верхней конечности</b>	<b>Плечо, предплечье, кисть</b>
<b>6. Пояс нижней конечности (тазовый)</b>	<b>Тазовые кости</b>
<b>7. Кости нижней конечности</b>	<b>Бедро, голень, стопа</b>

**А знаете ли  
вы?**

# Гигантский скелет был раскопан в малоизвестной части пустыни в Индии



Один из наиболее хорошо сохранившихся скелетов, пролежавших в песке 6 тысяч лет, выглядит так, будто он захоронен совсем недавно. Положение скелета говорит о том, что человек был захоронен в позе спящего.



**Археологи исследуют скелет женщины, которая умерла в возрасте двадцати лет.**





**TECT**

**TECT**

**TECT**

# Домашнее задание

В учебнике с. 98 – 105,  
задания в тетради на  
печатной основе №  
90, № 100-102

**СПАСИБО**

**ЗА**

**ВНИМАНИ**

**Е!**