

# Скелет человека

---

Осевой скелет и скелет  
конечностей.

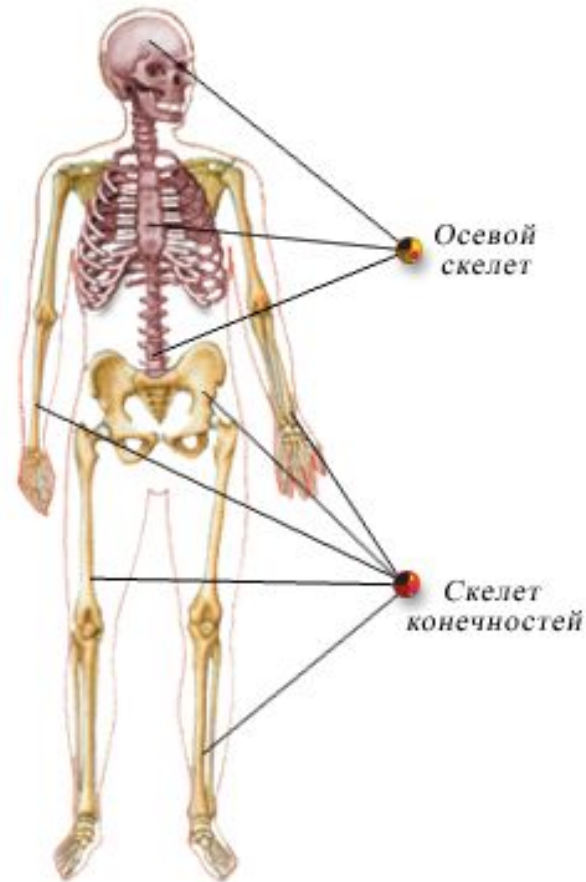
Автор: Орлова Наталья Алексеевна  
Учитель биологии и химии  
МБОУ СОШ № 34 г. Красноярск

# Скелет человека

---

## □ Скелет-

Совокупность костей, хрящей и Укрепляющих их связок.

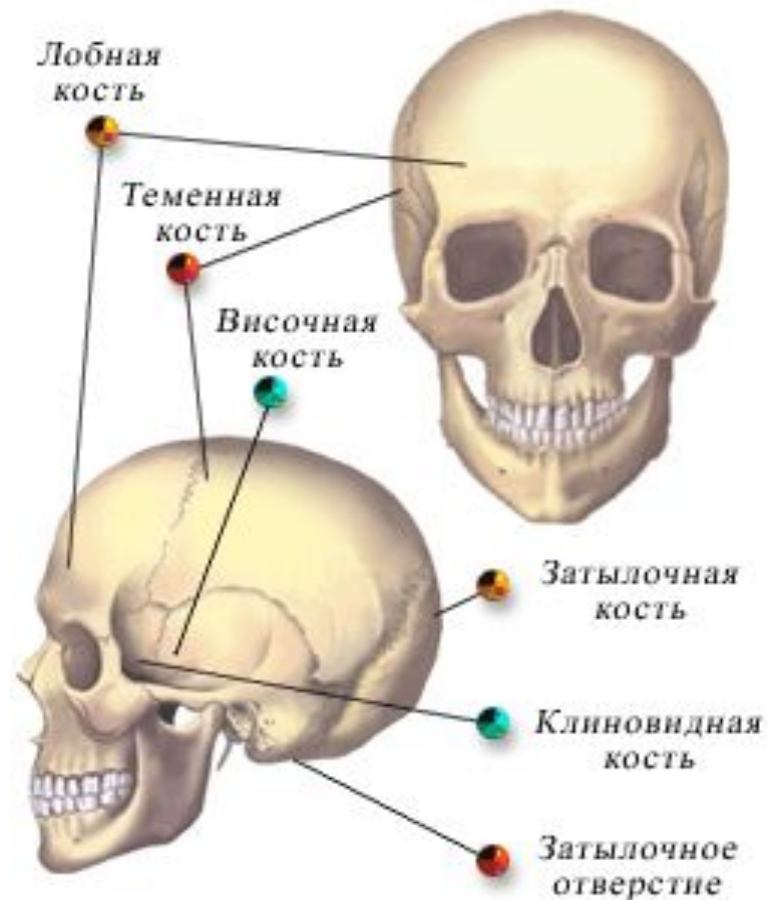


# Осевой скелет

## □ Кости черепа (мозговой отдел)

Череп определяет форму головы, защищает головной мозг, органы слуха, обоняния, зрения, служит местом прикрепления мышц, участвующих в мимике.

В мозговой части черепа находится головной мозг.

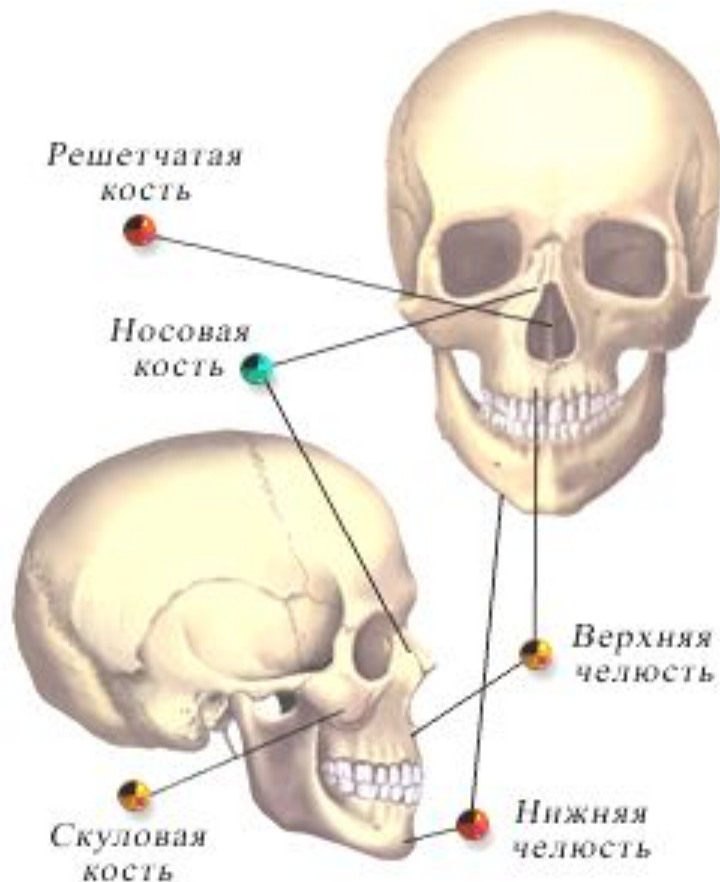


# Осевой скелет

---

## □ Кости черепа (лицевой отдел)

Решетчатая кость определяет форму носовых полостей, в ней находится орган обоняния. Нижняя челюсть подвижна. Это позволяет пережевывать пищу и членораздельно говорить.



# Осевой скелет

---



## □ Скелет туловища

Основа скелета туловища - позвоночник.

S-образная изогнутость - способность пружинить и выполнять роль рессоры, уменьшая толчки при движении.

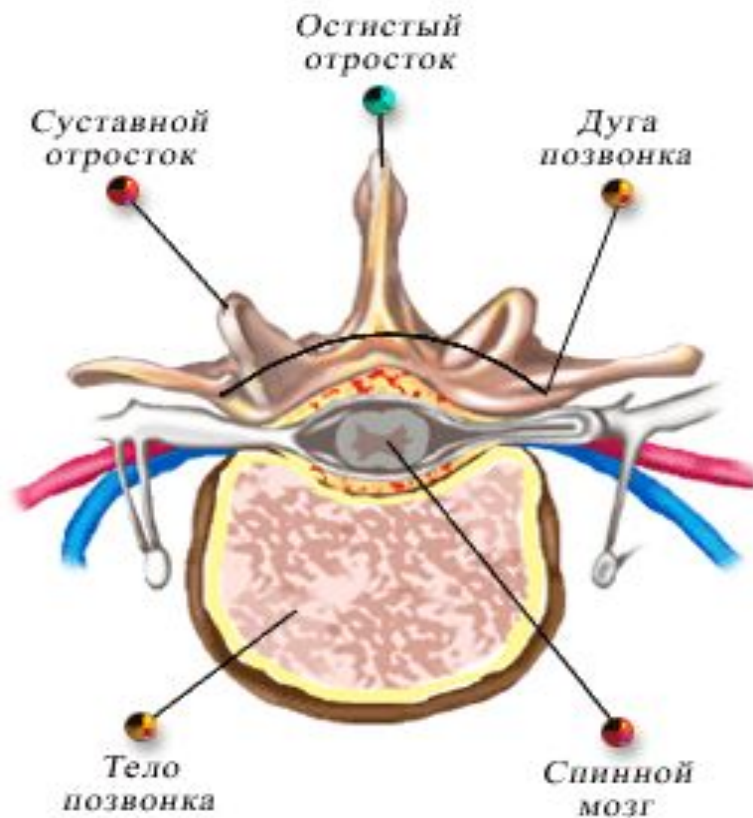
Шейный отдел - 7 позвонков,  
Грудной - 12,  
Поясничный - 5,  
Крестец - 5,  
Копчик - 5 позвонков.

---

# Осевой скелет

---

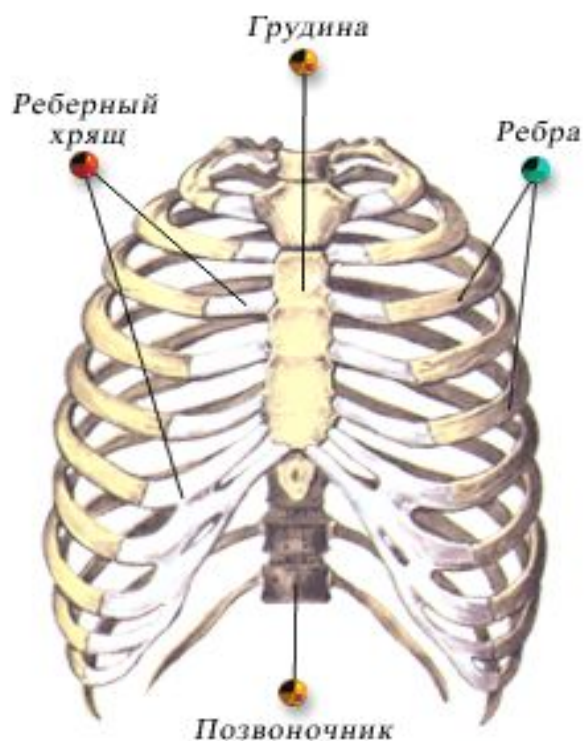
- Скелет туловища  
(строение позвонка)



# Осевой скелет

---

## □ Грудная клетка



Грудная клетка образована грудным отделом позвоночника, ребрами и грудиной.

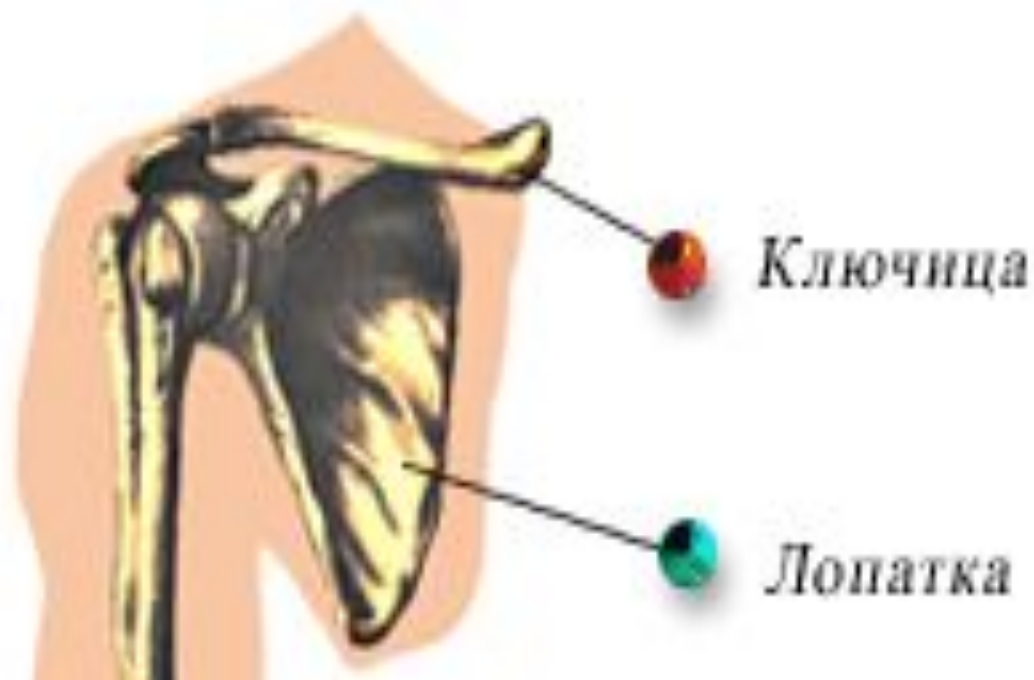
К 12 позвонкам грудного отдела прикрепляются ребра. Из них 10 пар с помощью хрящей прикрепляются к грудине.

Две нижние пары ребер оканчиваются свободно.

# Дополнительный скелет

---

- Пояс конечностей (верхних)  
(плечевой)

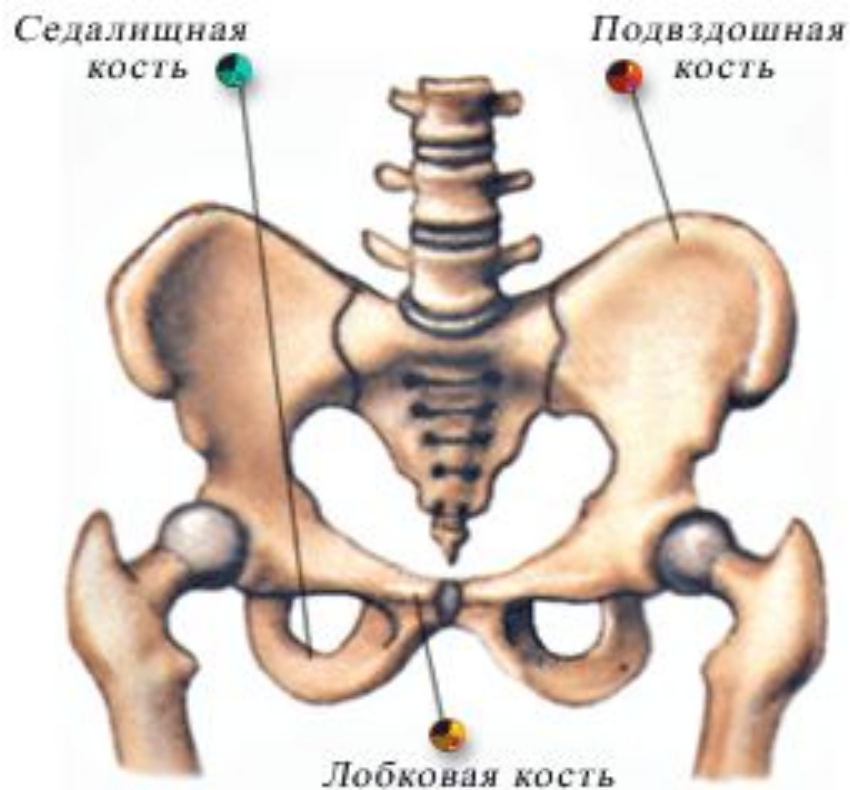




# Дополнительный скелет

---

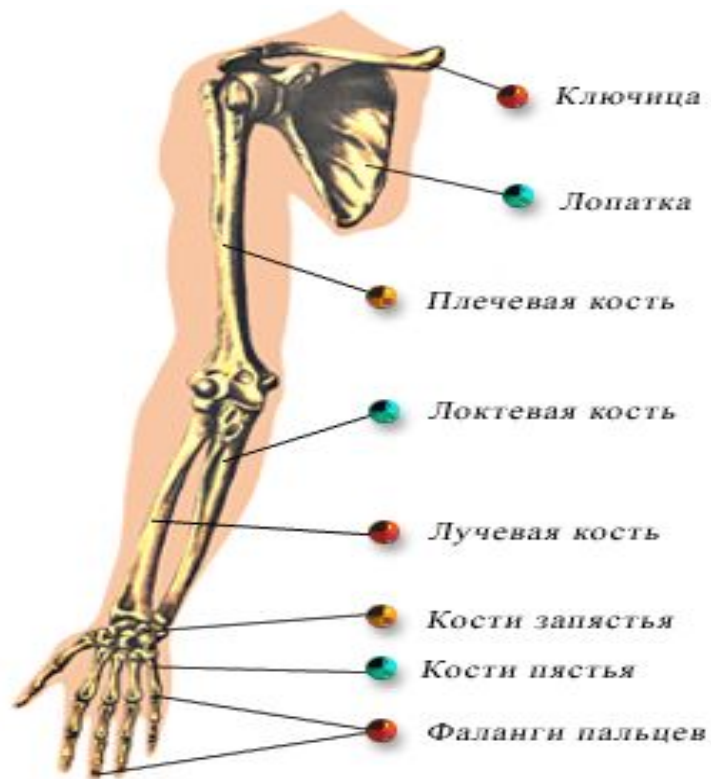
- Пояс конечностей (нижних)  
(тазовый)



# Дополнительный скелет

---

## □ Свободные конечности (верхние)



# Дополнительный скелет

---

## □ Свободные конечности (нижние)



# Занимательные вопросы

---

1. В какой части скелета присутствует географический термин?
  2. Почему первый шейный позвонок получил название атлант?
  3. Название какого отдела скелета обозначает предмет, используемый при стирке, для мытья в бане?
  4. Какой частью скелета можно копать?
  5. Какая часть скелета ассоциируется с неволей?
  6. Из какой кости Адама, по библейской легенде, была сделана Ева?
-

# ОТВЕТЫ

---

- 1. Хребет
  - 2. Подобно мифологическому герою Атланту, который держит на своих могучих плечах небесный свод, первый шейный позвонок держит череп человека
  - 3. Таз
  - 4. Лопатка
  - 5. Грудная клетка
  - 6. Ребро
-