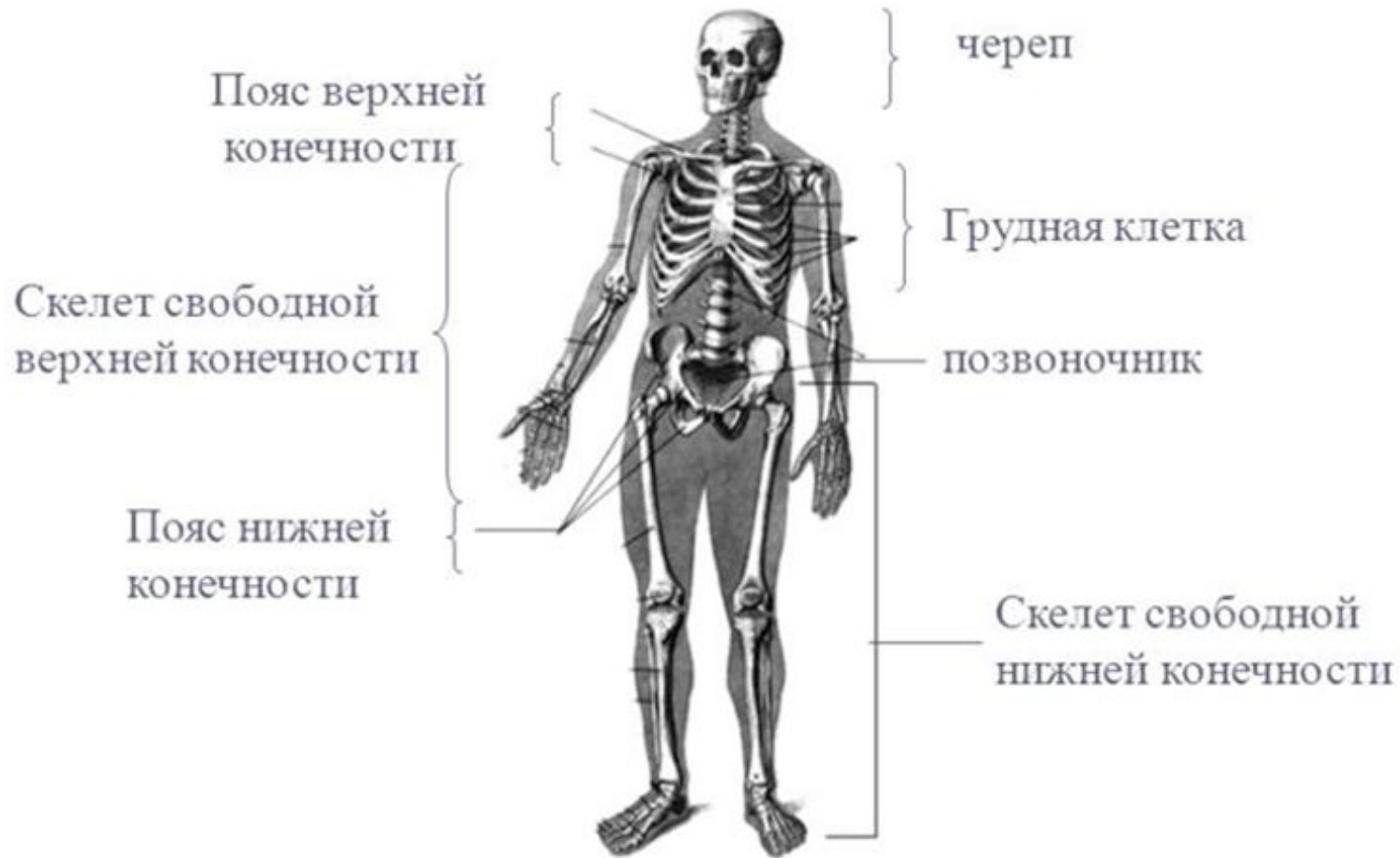


# Скелет конечностей.



**Пояс** – полоса, обвязка, ремень.

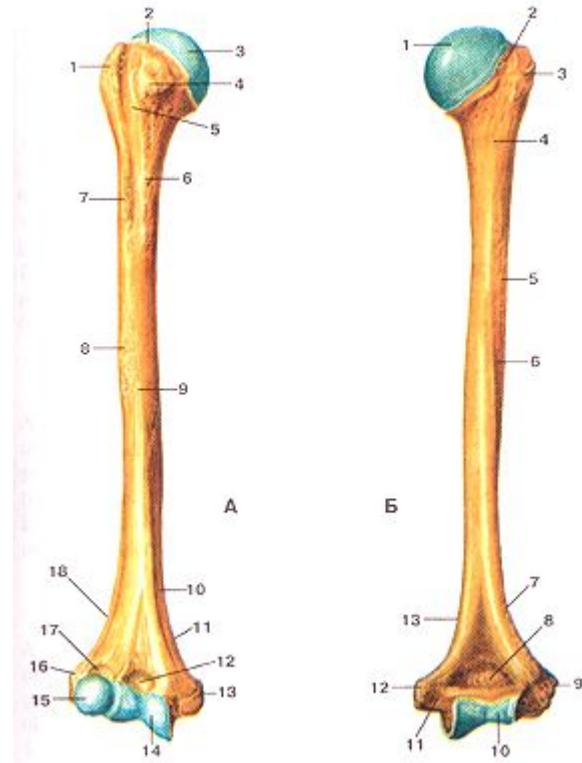
## Плечевой пояс



**Рука** – верхняя конечность от плеча до конца пальцев.



# Плечо – часть тела от плечевого сустава до локтя.

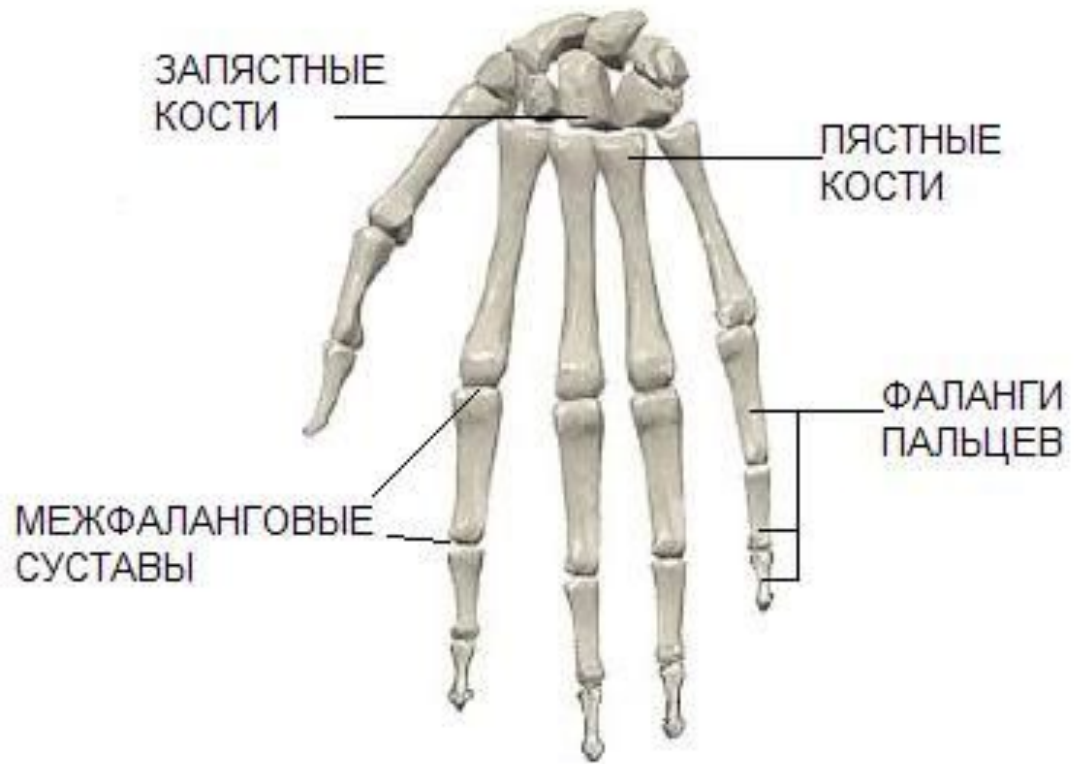


**Плечевая  
кость**

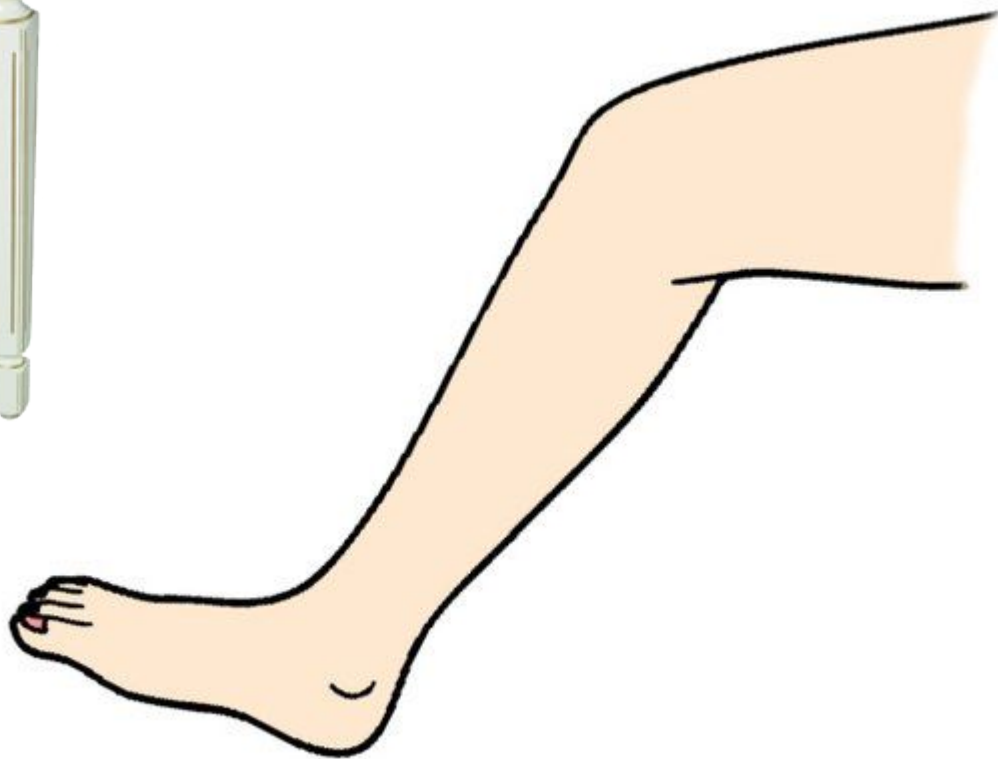
# Предплечье – отдел от локтевого сустава до кисти.



# Кисть – пучок, связка.



**Нога** – НИЖНЯЯ КОНЕЧНОСТЬ.





**Бедро** – часть ноги от таза до колена.



**Бедренная  
кость**



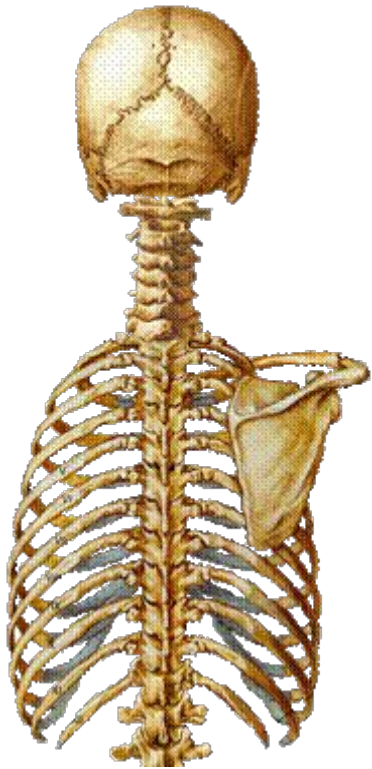
# Стопа – нижняя часть ноги.



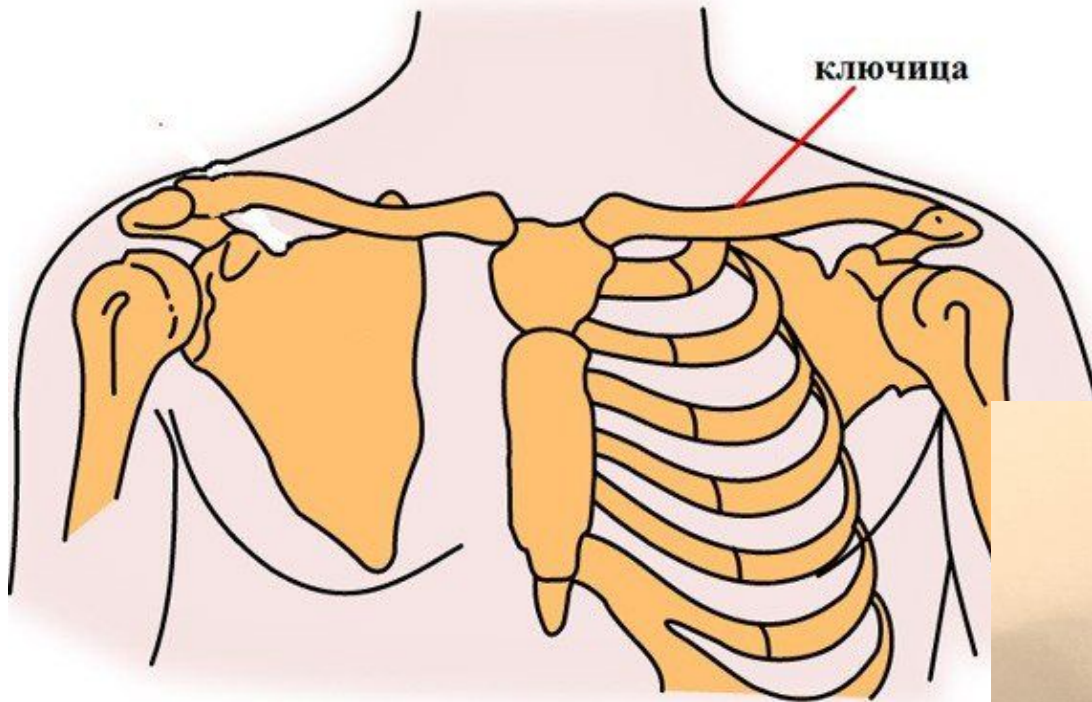
# Помощь – поддержка, подмога.



**Лопатка** – кость плечевого пояса.

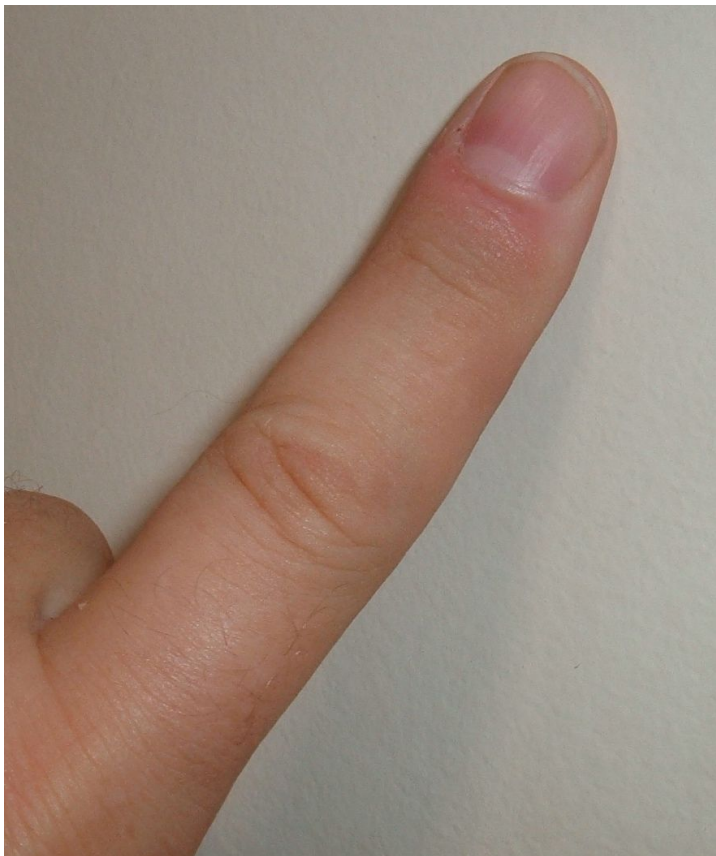


# Ключица – КОСТЬ ПЛЕЧЕВОГО ПОЯСА.





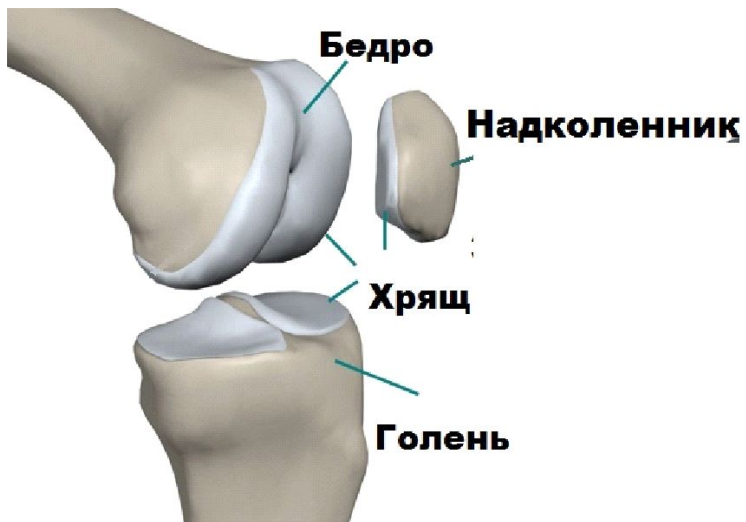
**Палец** – конечность кисти или стопы.



# Таз



# **Надколенник** – надколенная чашка (кость).





# **Голень** – часть ноги от колена до ступни.

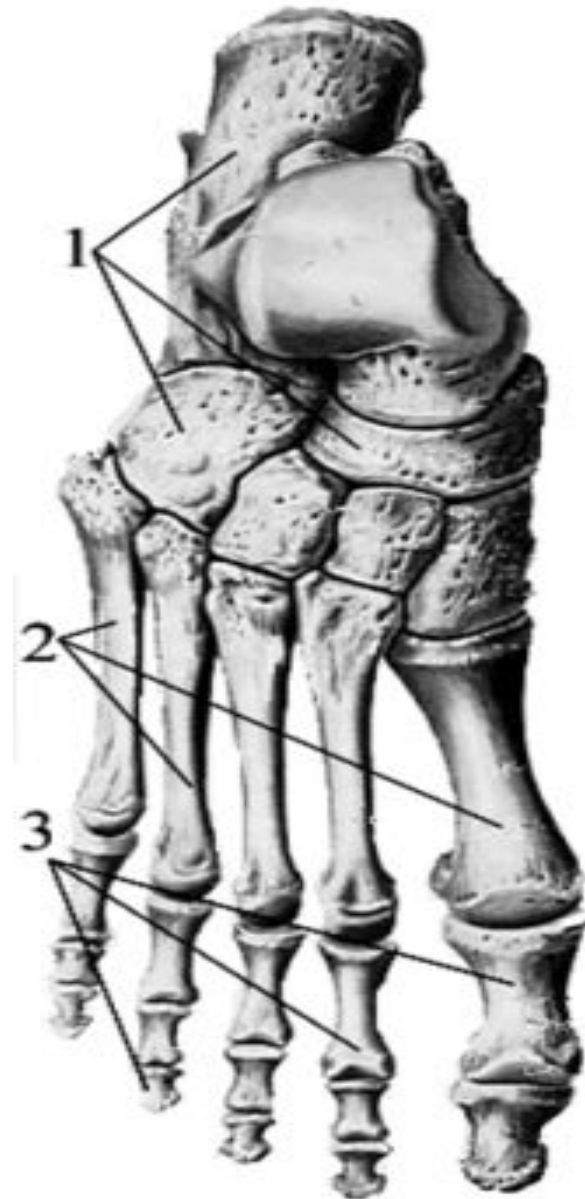


**Малая берцовая кость**

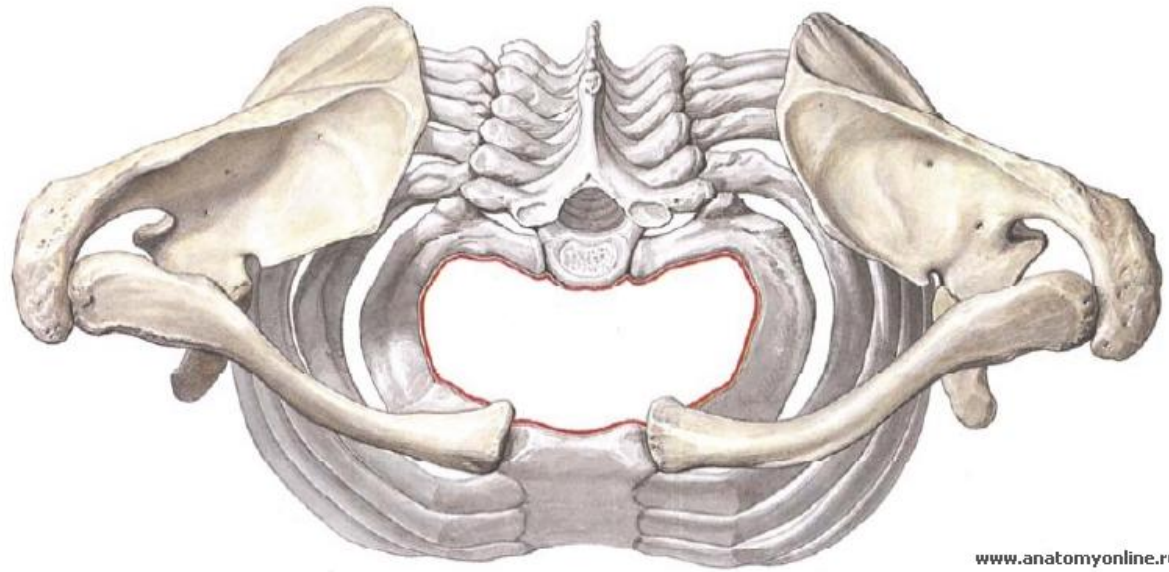


**Предплюсна (7  
костей)**

**Плюсна (5 костей)**



# Пояс верхних конечностей



[www.anatomyonline.ru](http://www.anatomyonline.ru)



# Верхняя конечность



Плечо

Предплечье

Кисть

Плечевая  
кость

Лучевая  
кость

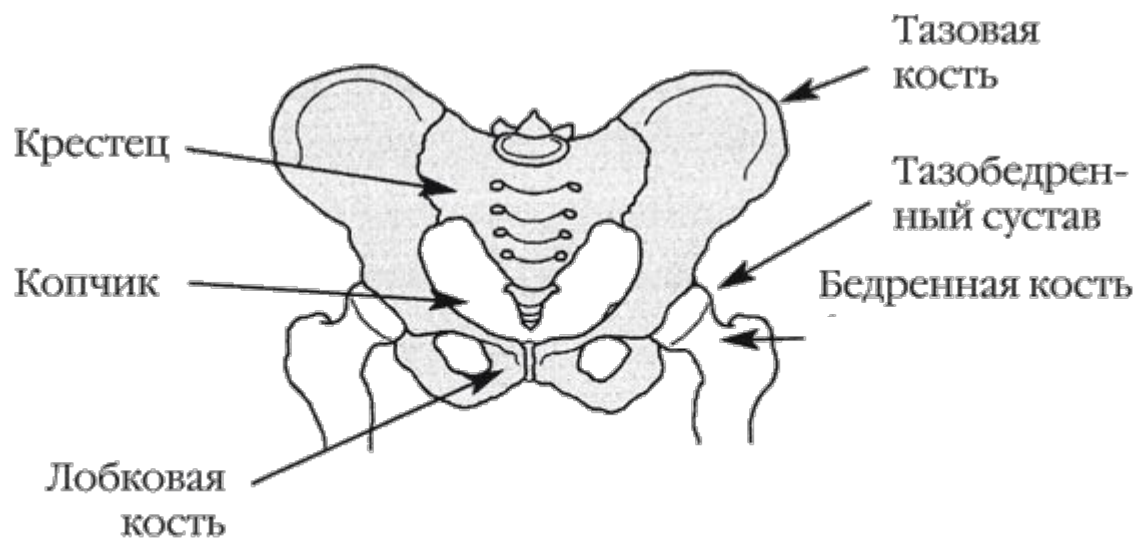
Локтевая  
кость

Кости  
кисти

Ключица

Лопатка

# Тазовый пояс – пояс нижних конечностей.





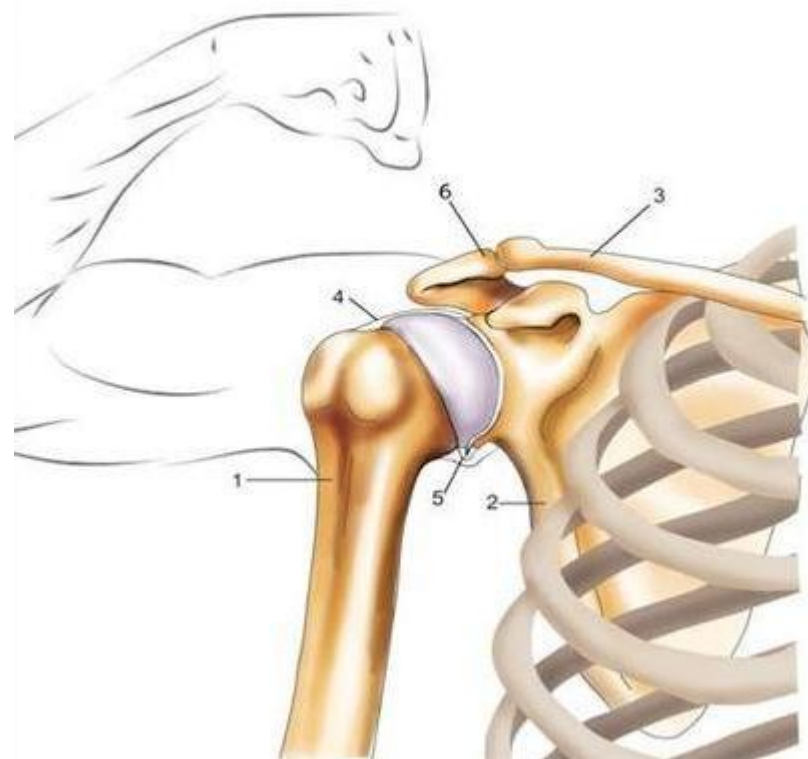
# Нижняя конечность.

• *Тазовый пояс*

• *Скелет свободной нижней конечности*

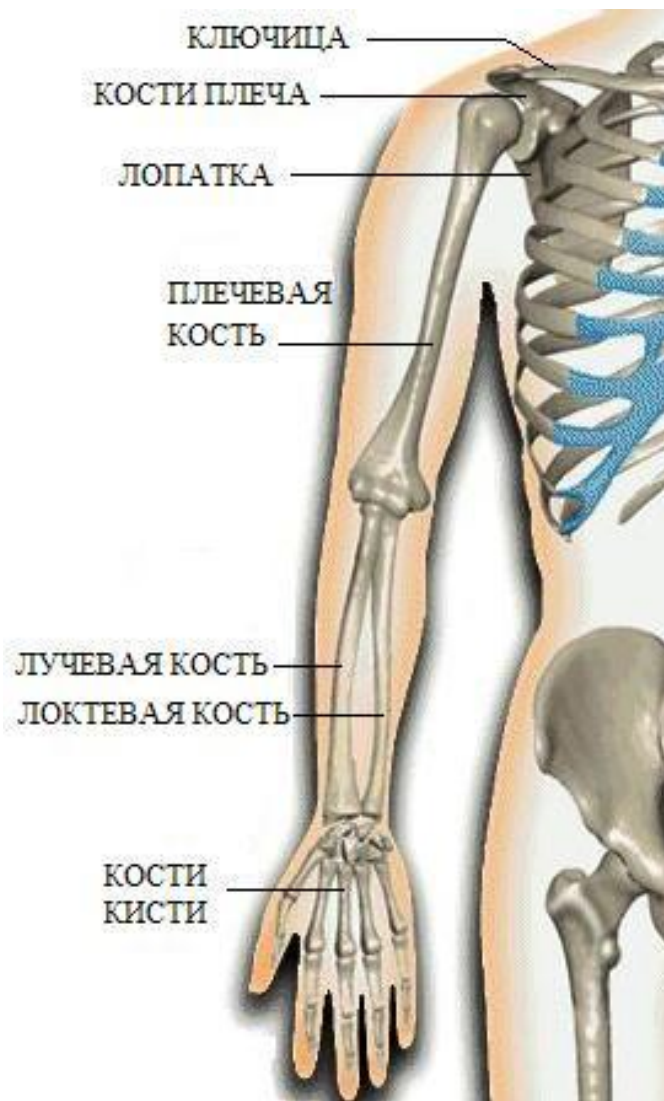


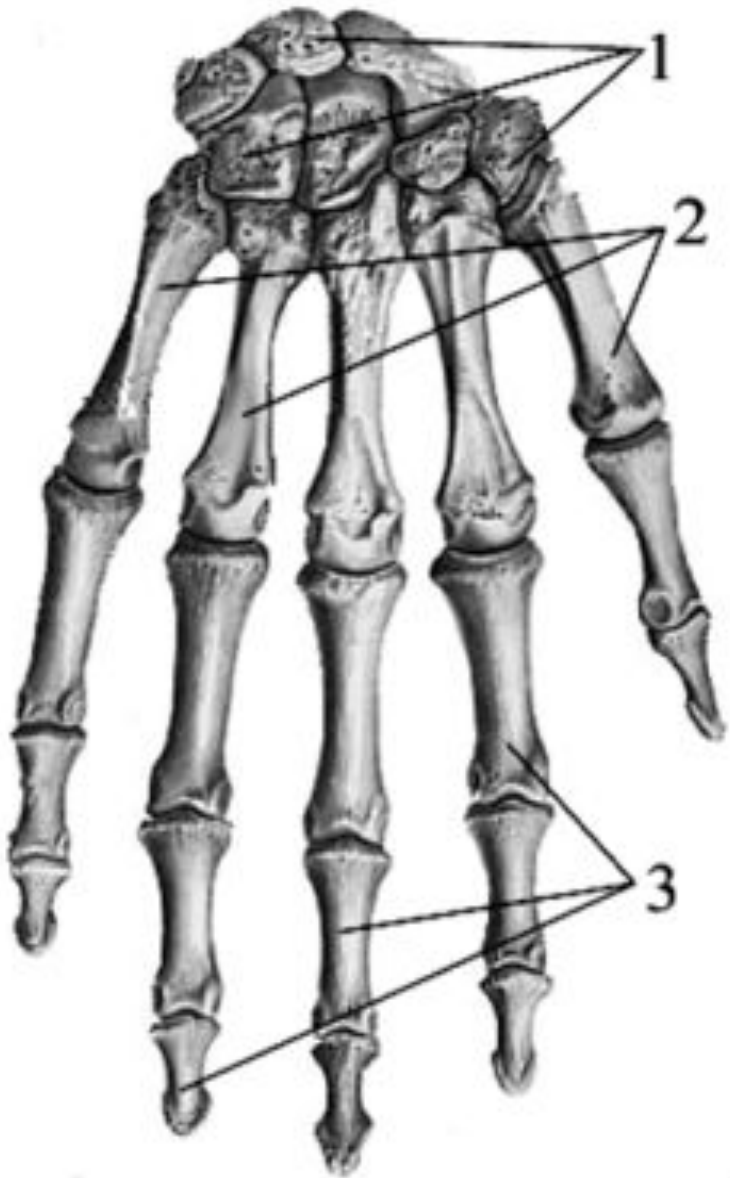
# Плечевой сустав





# Плечевая кость





**Кости запястья (8  
костей)**

**Кости пясти (5  
костей)**

**Фаланги пальцев (14  
костей)**

# Тазобедренный сустав



# Скелет человека

Три отдела:

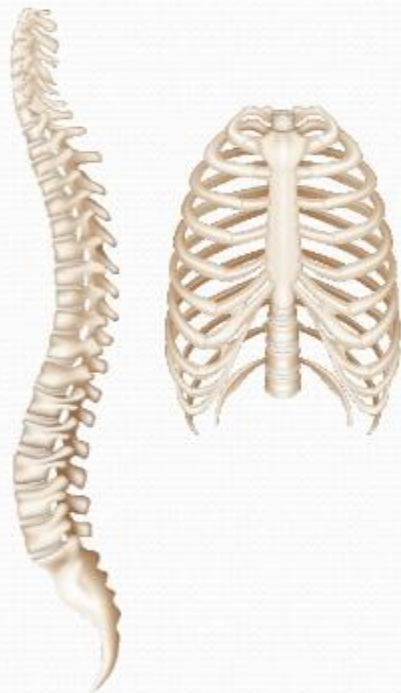


# Отделы скелета человека

череп



скелет  
туловища

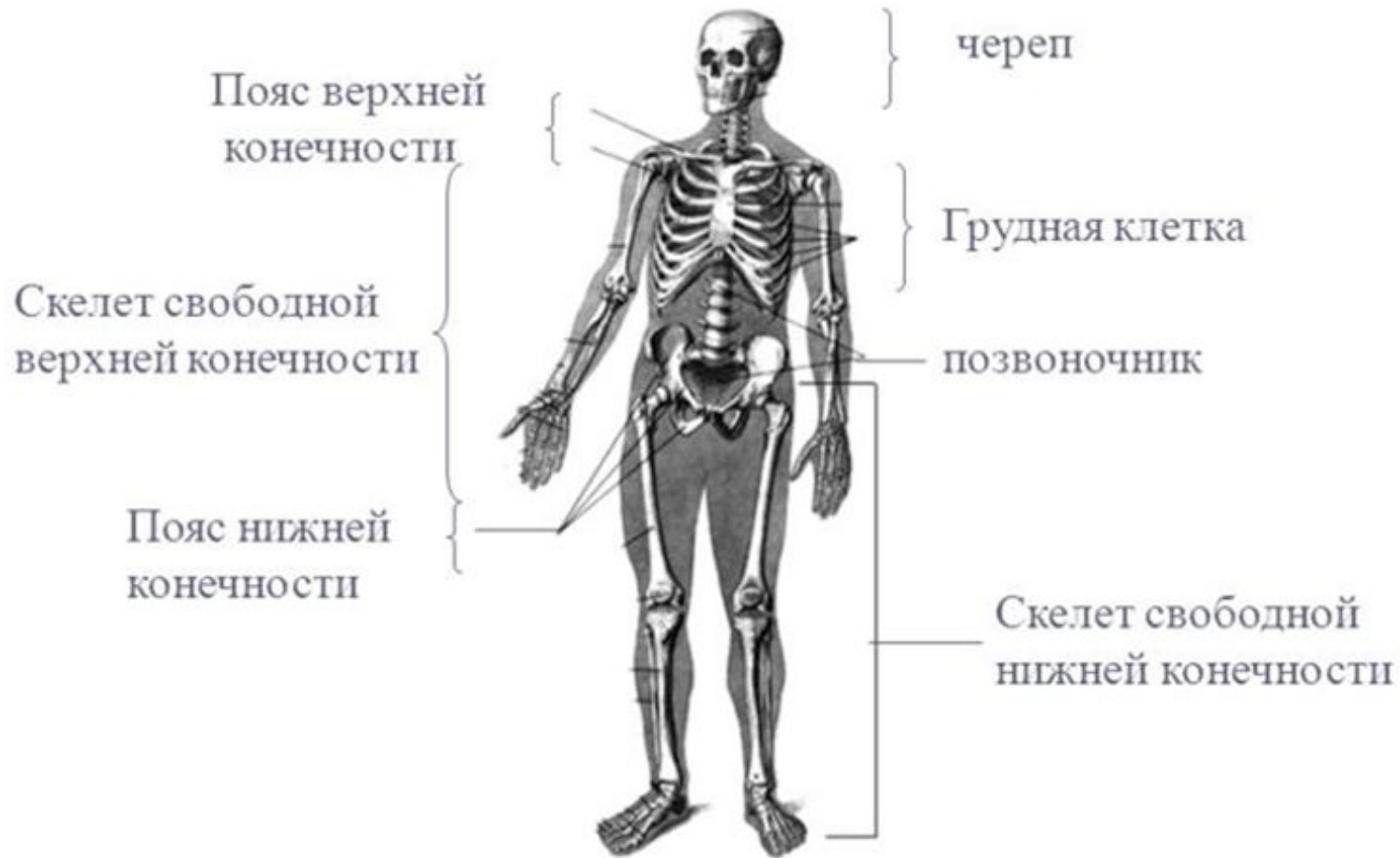


скелет конечностей  
(конечности рук и ног, пояса конечностей)





# Скелет конечностей.



# **Скелет конечностей состоит:**

- 1. Скелет верхних конечностей;**
- 2. Скелет нижних конечностей.**



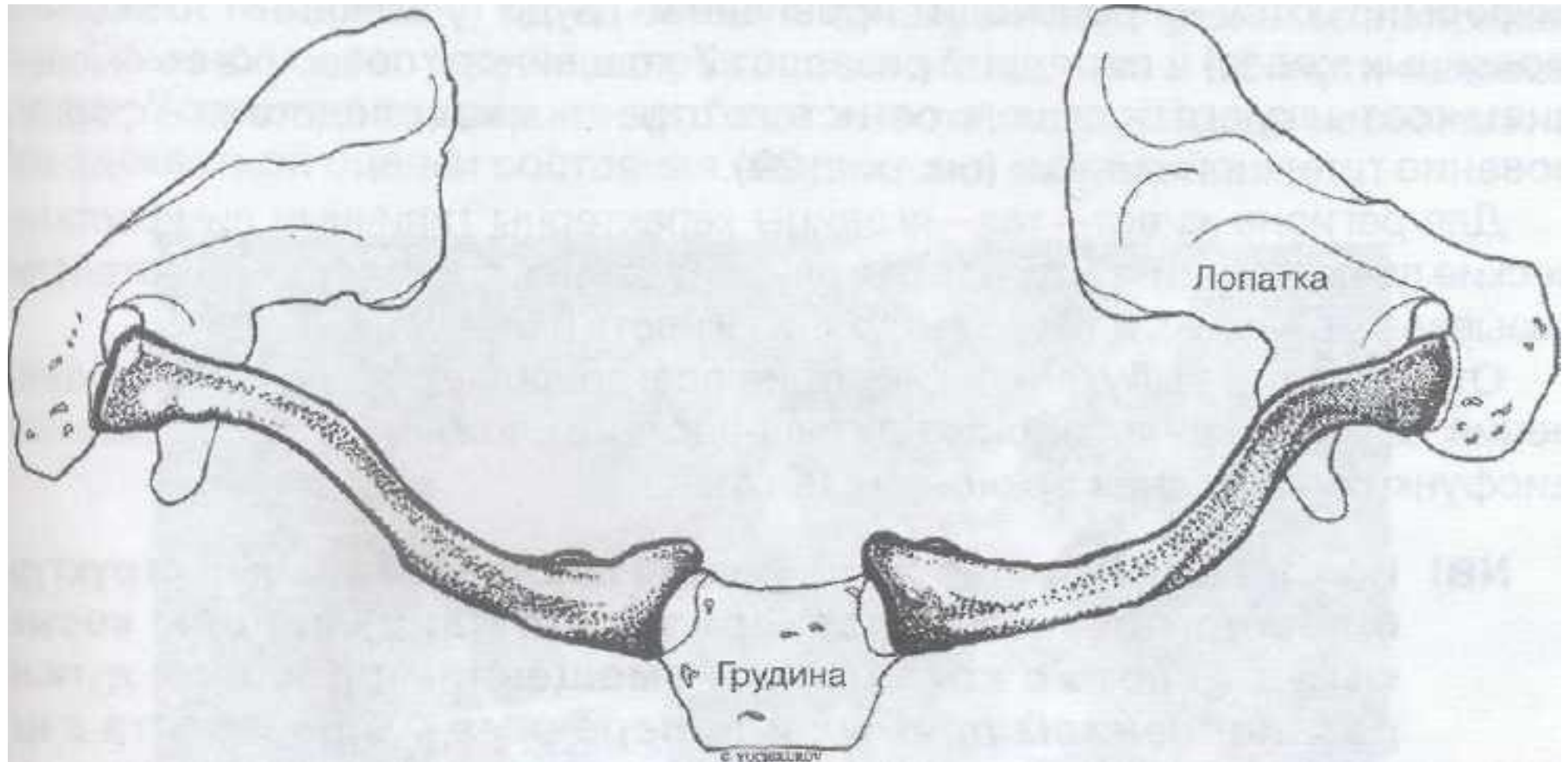
# Скелет верхних конечностей:

## 1. Пояс верхних конечностей (плечевой

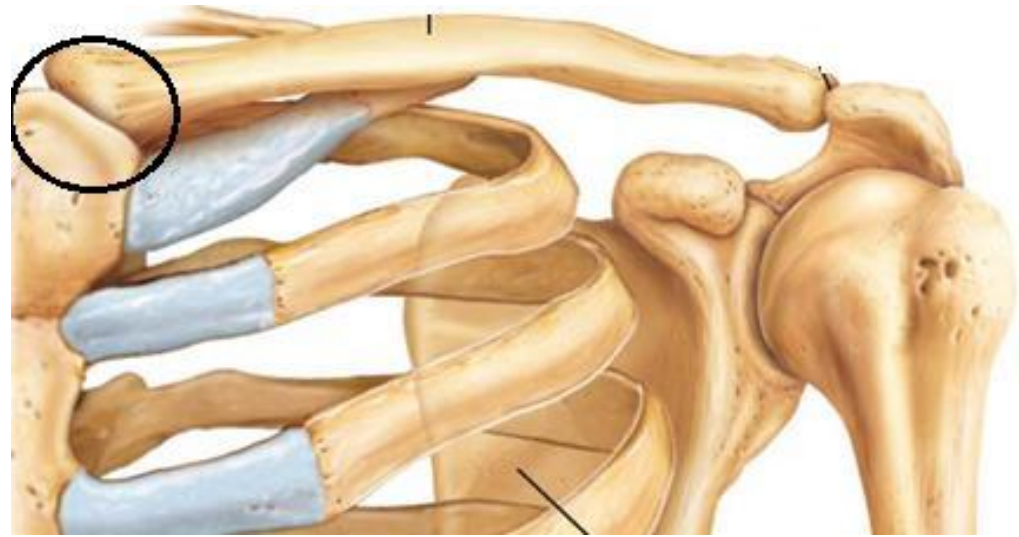
пояс



**Плечевой пояс это - две  
лопатки и две ключицы**



# Грудино- ключичный сустав



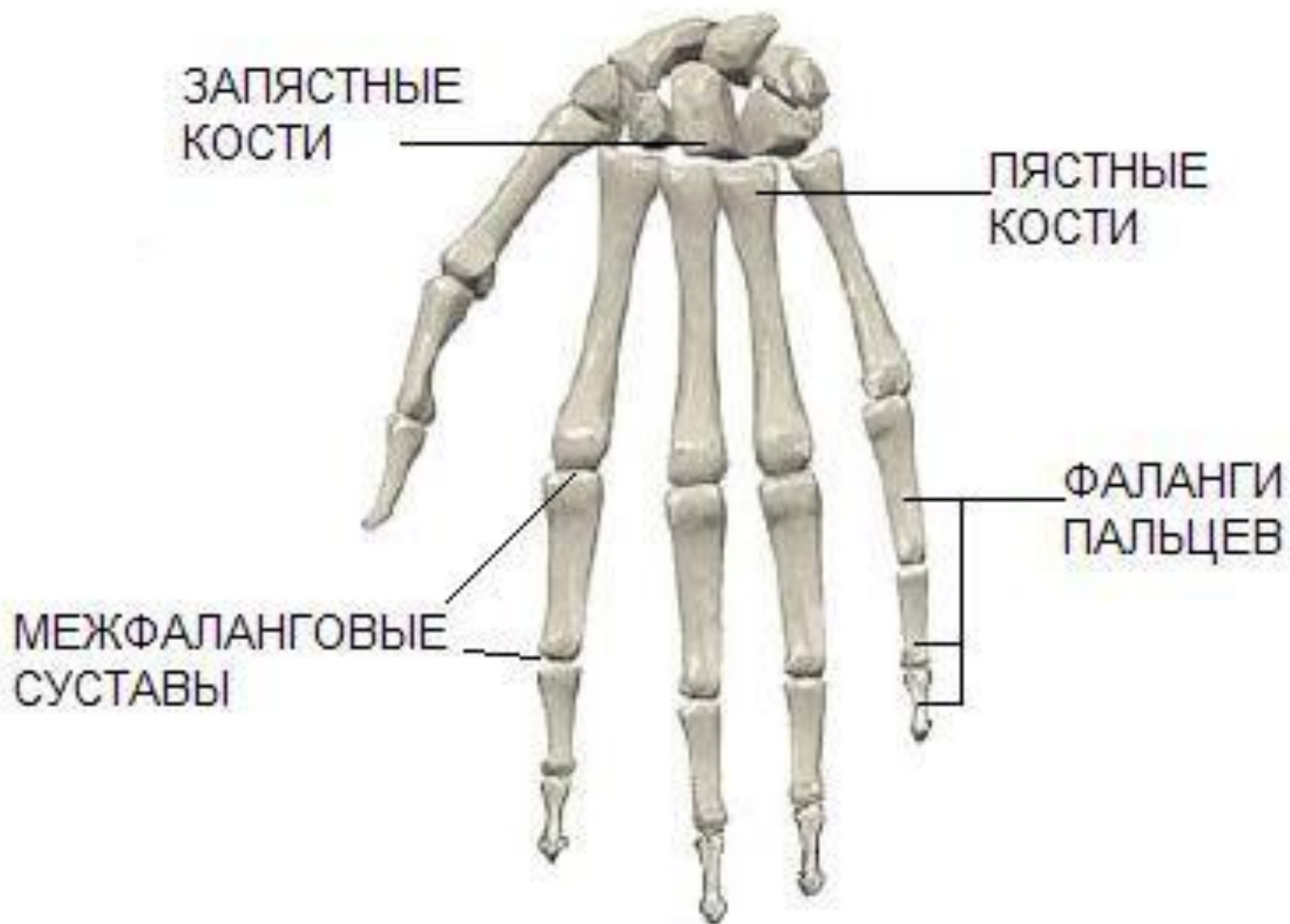
## 2. Скелет свободных верхних конечностей

### конечностей

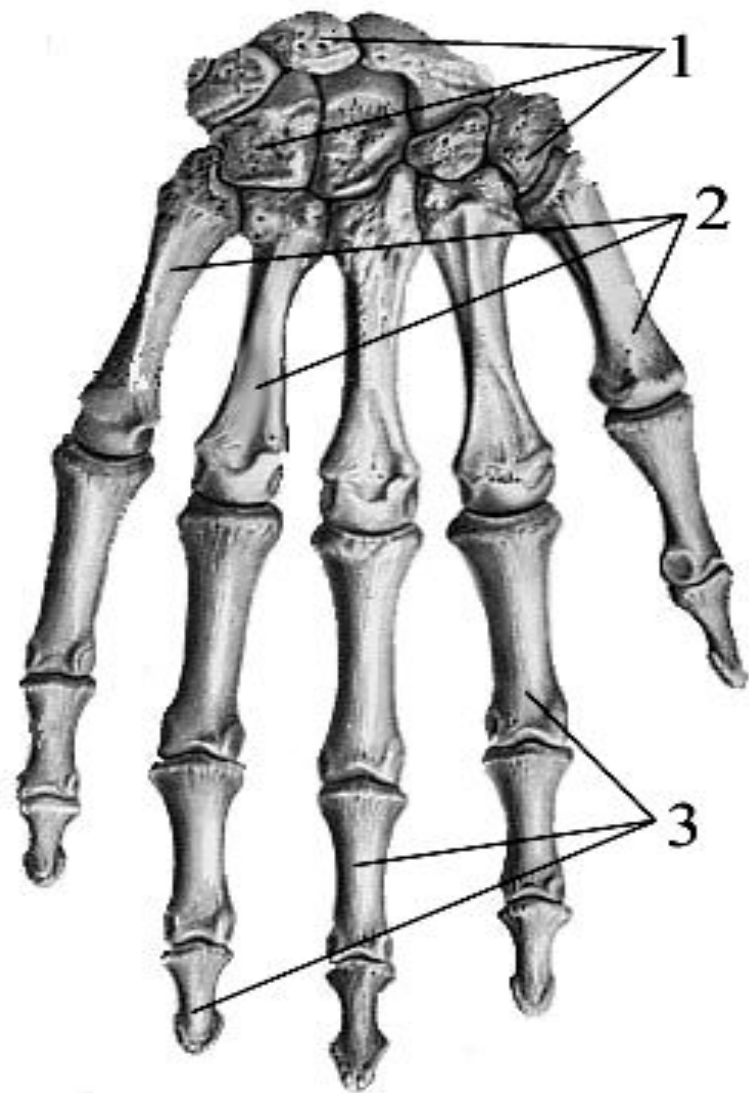
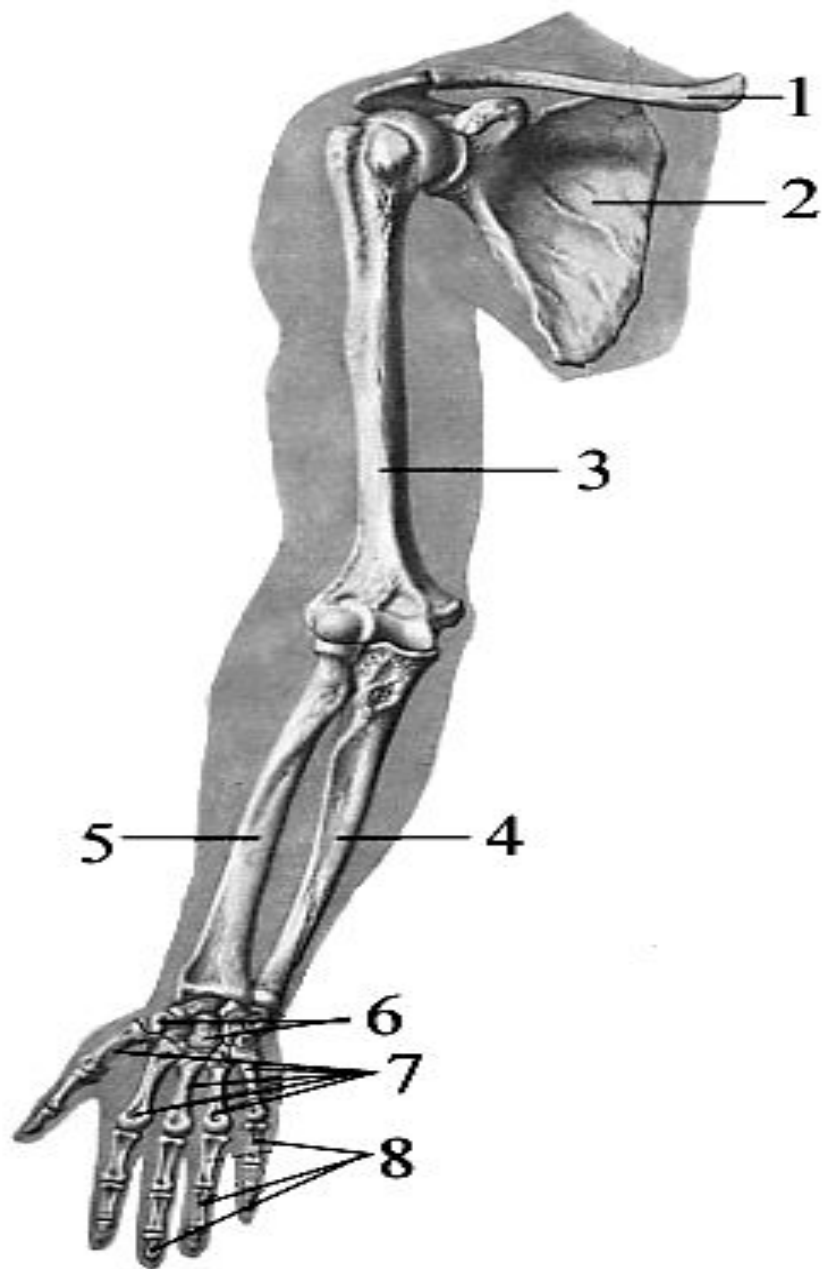
- Плечо
- Предплечье
- Кисть



# Кости кисти

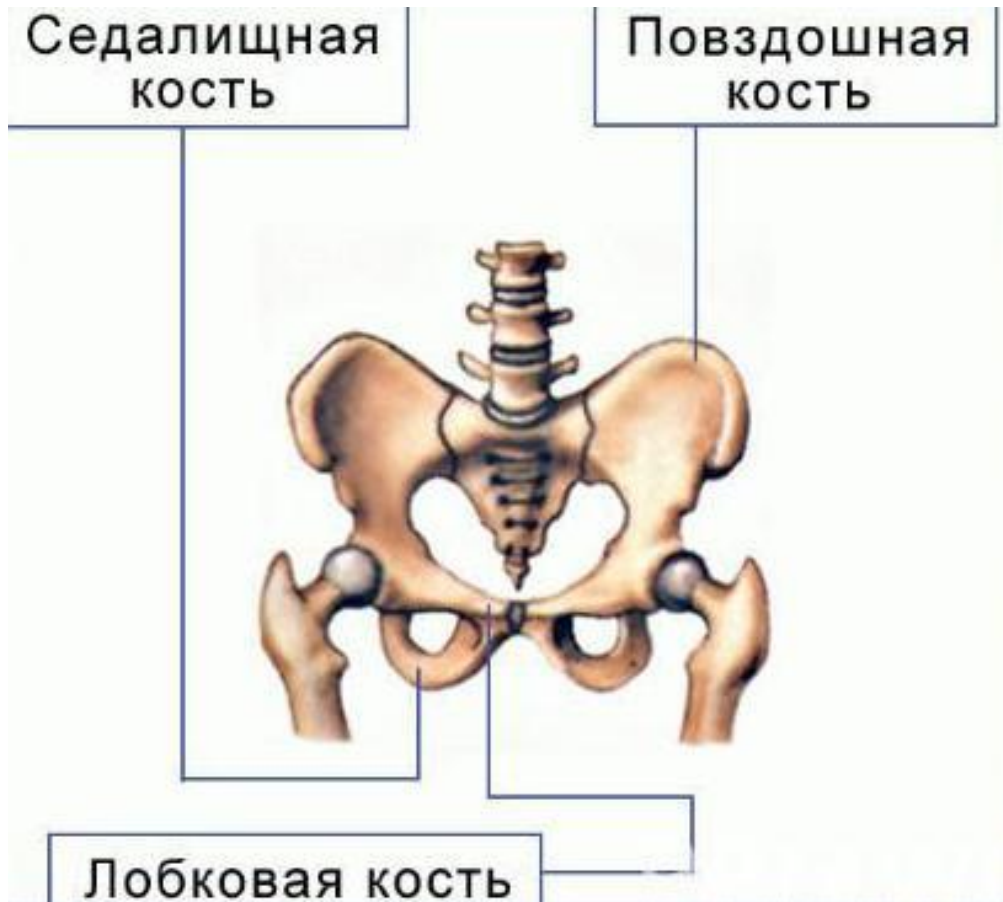






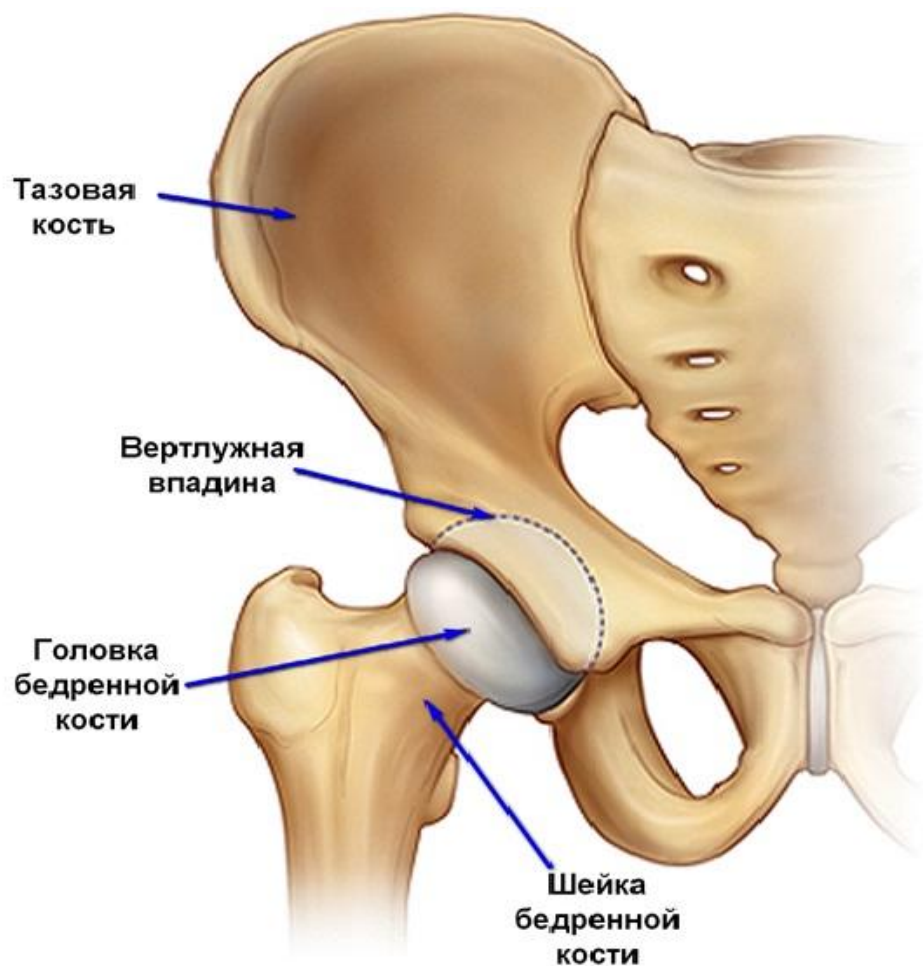
# Скелет нижних конечностей

## 1. Пояс нижних конечностей (тазовый пояс)



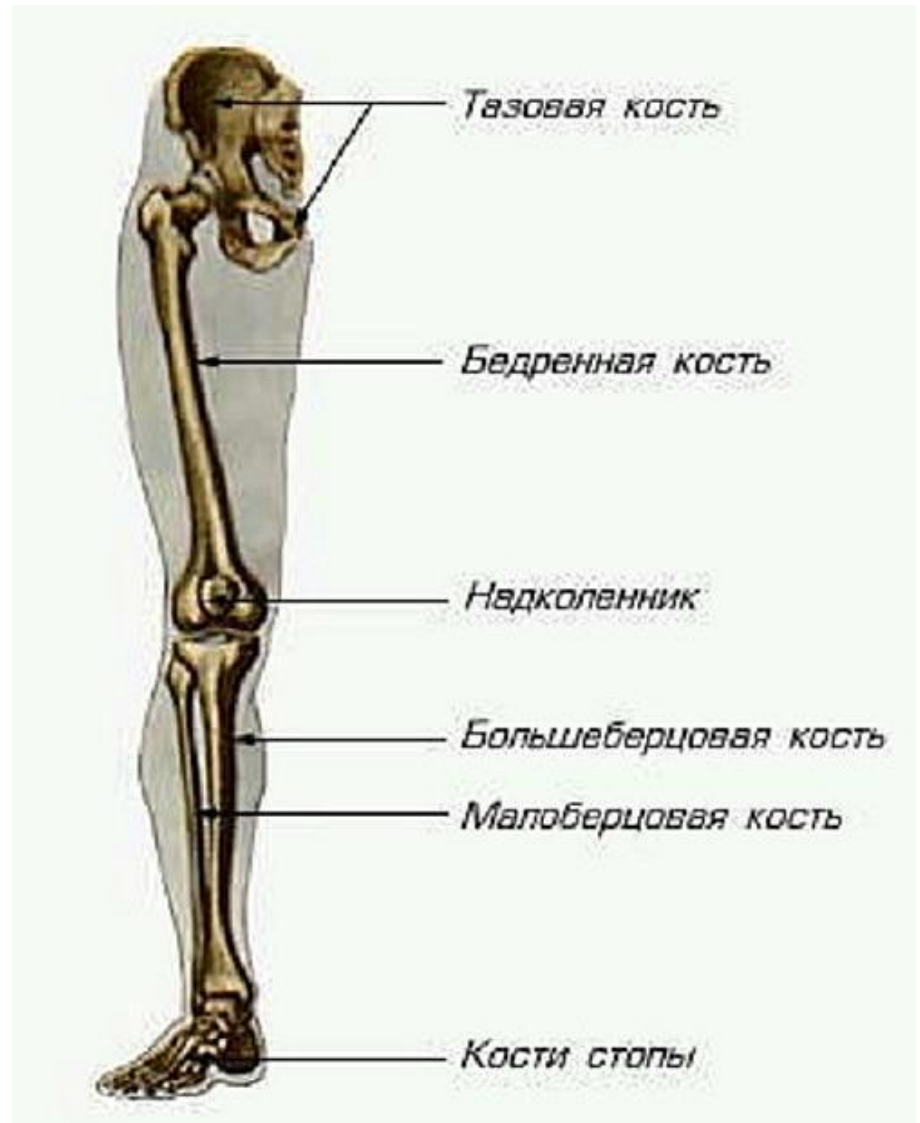


# Тазобедренный сустав (тазовая кость и бедренная кость)



## 2. Скелет свободной нижней конечности

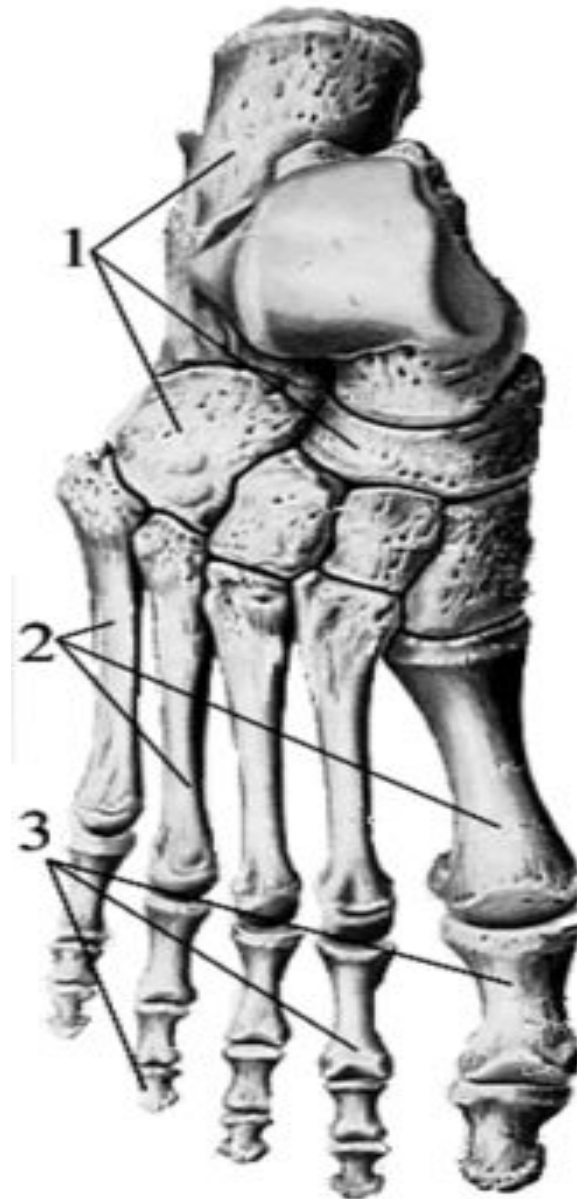
- Бедро
- Голень
- Стопа

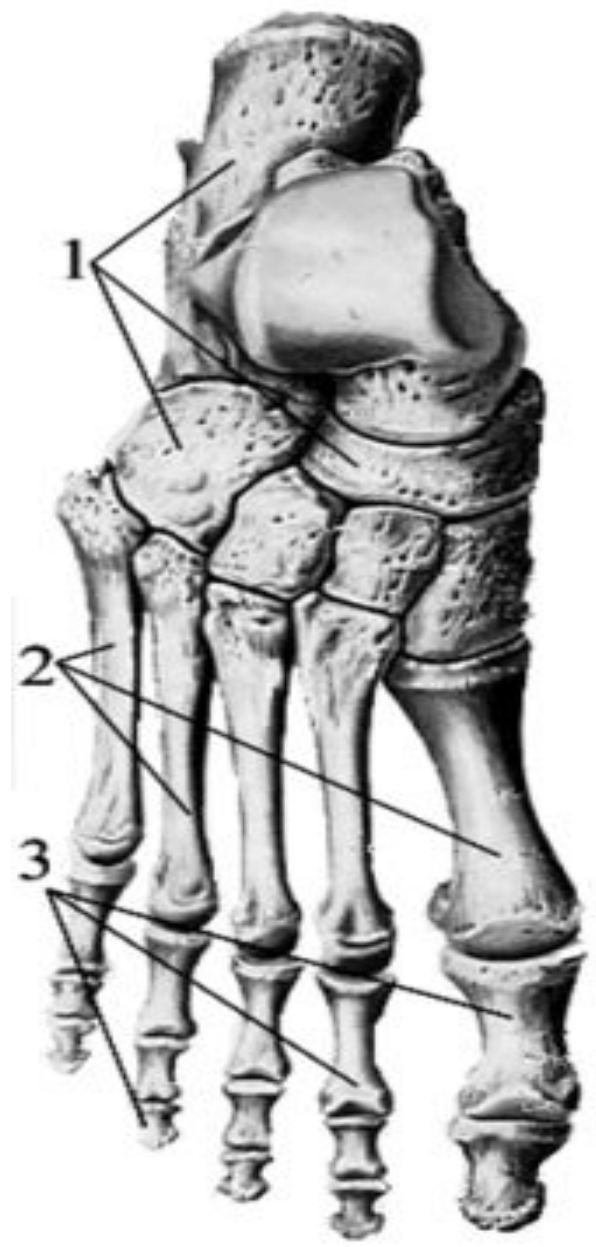
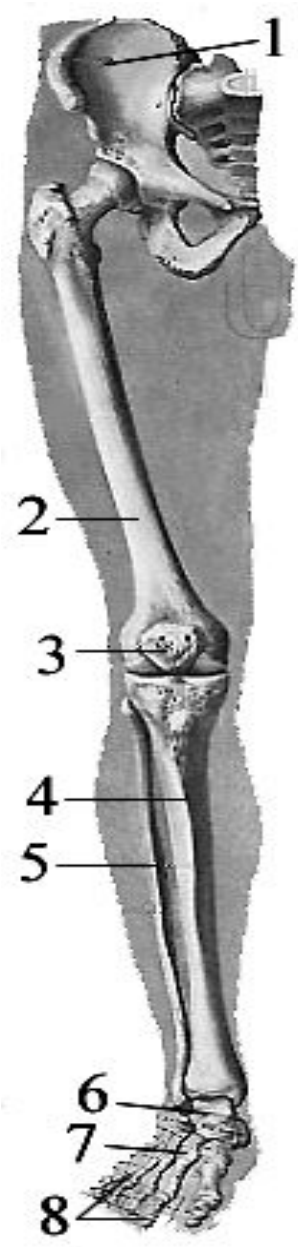


**Кости предплюсны  
(7 костей)**

**Кости плюсны (5  
костей)**

**Фаланги пальцев (14  
костей)**





**1. Как называется скелет головы:**  
а) таз; б) череп; в) голень; г) пятка?

**2. Какая кость входит в состав черепа:** а) теменная; б) бедренная; в) локтевая; г) крестец?

### **3. Какая кость образует скелет бедра:**

- а) большая берцовая;
- б) затылочная;
- в) верхняя челюсть;
- г) бедренная?

### **4. Какие кости образуют скелет предплечья:**

- а) локтевая и лучевая;
- б) большая берцовая и малая берцовая;
- в) седалищная и подвздошная;
- г) предплюсна и плюсна?



## **5. Какие кости образуют пояс верхних конечностей:**

- а) локтевая и лучевая;
- б) лопатки и ключицы;
- в) тазовые кости;
- г) верхняя и нижняя челюсти?

## **6. Какие кости образуют пояс нижних конечностей:**

- а) локтевая и лучевая;
- б) лопатки и ключицы;
- в) тазовые кости;
- г) верхняя и нижняя челюсти?

## **7. Позвоночник человека**

**содержит позвонков:**

- а) 12-20;    б) 13-14;    в) 25-28;  
г) 33-34;    д) 60-63.

## **8. У человека пар ребер:**

- а) 9;    б) 10;    в) 11;    г) 12;    д) 20.

## **9. Позвоночник человека состоит из отделов:**

- а) туловищного и хвостового;
- б) шейного, туловищного и крестцового;
- в) шейного, грудного, крестцового и копчикового;
- г) шейного, грудного, поясничного, крестцового и копчикового;
- д) шейного, туловищного, поясничного и копчикового.

## **10. Шейный отдел позвоночника человека содержит позвонков:**

- а) 5; б) 8, в) 10; г) 7, д) 6.

## **11. Грудная клетка образована:**

- а) ребрами и грудиной;
- б) ребрами, грудиной и шейными позвонками;
- в) ребрами, грудиной и грудными позвонками;
- г) ребрами, грудиной и лопатками;
- д) ребрами, грудиной, лопатками и ключицами.

## **12. Грудной отдел позвоночника человека содержит позвонков:**

- а) 11;   б) 5;   в) 7;   г) 12;   д) 10.

**13. Копчиковый отдел позвоночника человека содержит позвонков:**

а) 4; б) 5; в) 4-5; г) 3; д) 5-6.

**14. Мозговой отдел черепа содержит кости:** а) лобную, височные, скуловые;

б) височные, верхнечелюстные,

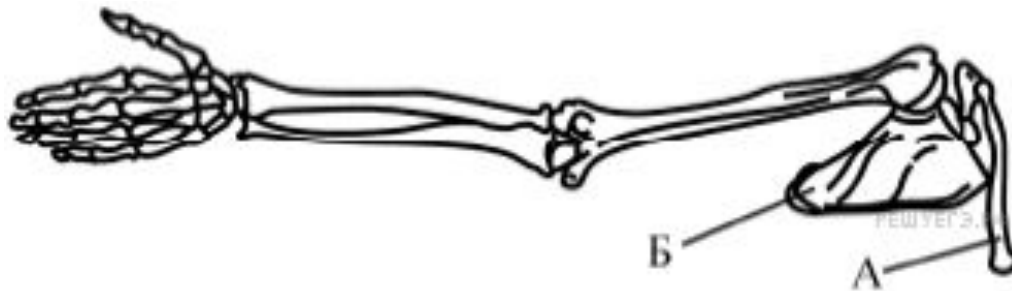
теменные; в) затылочную, височные,

теменные;

г) скуловые, височные, лобную;

д) височные, лобную, скуловые.

**Назовите кости, обозначенные на рисунке буквами А и Б. Укажите, к какому отделу скелета их относят. Каково значение этого отдела скелета?**

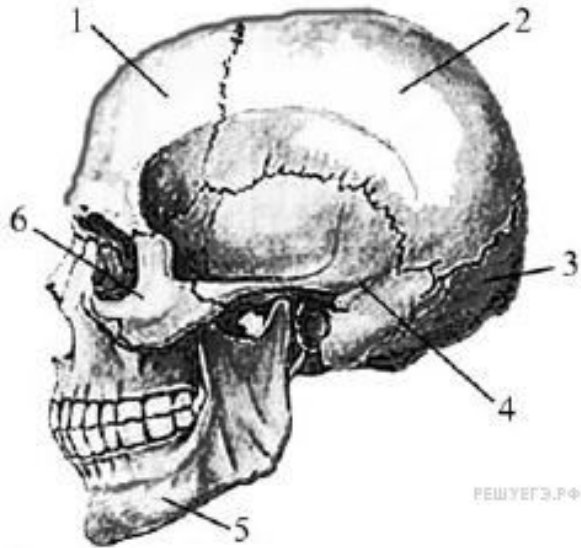




**Назовите кости, обозначенные на рисунке буквами А и Б. Укажите, к каким отделам скелета их относят.**



**Выберите три верно обозначенные подписи к рисунку «Череп человека». Запишите в таблицу цифры, под которыми они указаны.**



- 1) лобная кость
- 2) затылочная кость
- 3) височная кость
- 4) теменная кость
- 5) нижнечелюстная кость
- 6) скуловая кость

**Установите соответствие между типом соединения костей и местом в скелете человека, где такое соединение существует.**

<b>МЕСТО СОЕДИНЕНИЯ КОСТЕЙ</b>		<b>ТИП СОЕДИНЕНИЯ</b>
<b>А) крестцовые позвонки</b> <b>Б) плечо и предплечье</b> <b>В) грудные позвонки</b> <b>Г) кости мозговой части черепа</b> <b>Д) голень и стопа</b> <b>Е) копчик</b>		<b>1) неподвижное</b> <b>2) полуподвижное</b> <b>3) подвижное</b>