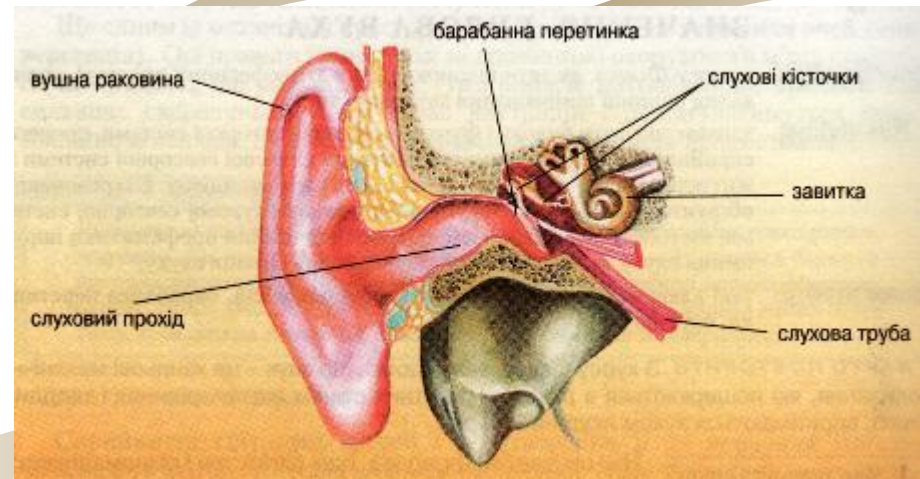


Слухова система



Слухова система — аналізатор зовнішнього середовища, що виконує дві важливі функції — сприймання звукових коливань, підтримання рівноваги і регулює положення та рухів тіла в просторі. Слухова система включає в себе: вухо і провідний шлях статокінетичного аналізатора .



Слухова
система

```
graph TD; A[Слухова система] --- B[Зовнішнє вухо]; A --- C[Середнє вухо]; A --- D[Внутрішнє вухо];
```

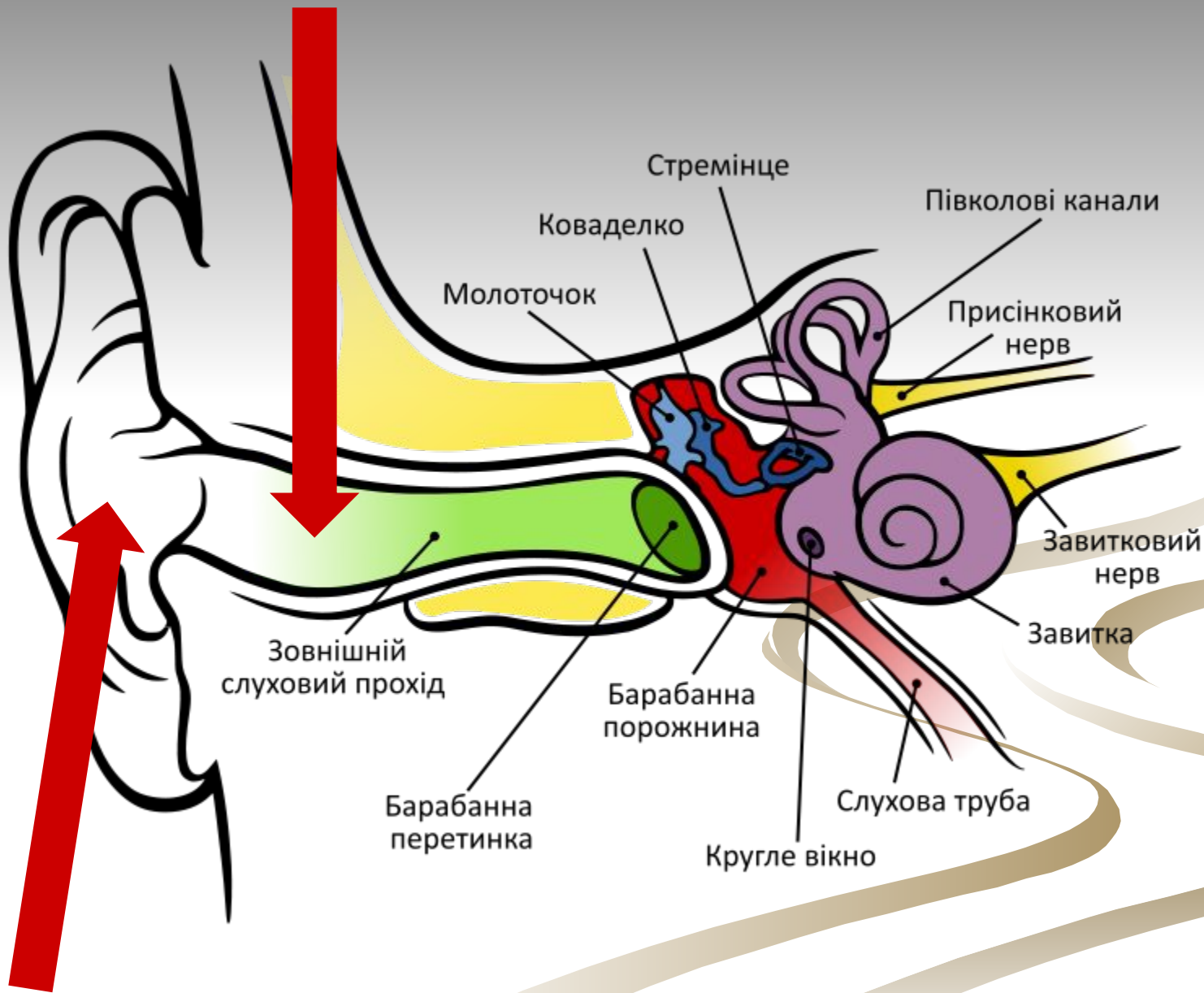
Зовнішнє
вухо

Середнє вухо

Внутрішнє
вухо

Вушна раковина





Вушна сірка та Волосинки

перешкоджають просуванню сторонніх об'єктів по зовнішньому слуховому проходу, крім того пригнічують ріст мікроорганізмів



