

# Проверка домашнего задания:

- I. Тест «Зрительный анализатор» (определить соответствие)
  - 1. Дальнозоркий глаз
  - 2. Близорукий глаз
  - 3. Оптическая система глаза
  - 4. Световоспринимающая система глаза
  - 5. Аккомодация
  - 6. Адаптация
  
- А. Параллельные лучи, идущие от дальних предметов, пересекаются впереди сетчатки, не доходя до неё
- Б. Расходящиеся лучи, идущие от ближних предметов, пересекаются за сетчаткой.
- В. Фоторецептор
- Г. Хрусталик
- Д. Приспособленность глаза чётко видеть предметы, на разном расстоянии
- Е. Приспособленность глаза к восприятию света разной яркости

## ● II. Фронтальный опрос

- Что такое конъюнктивит?
- Причина конъюнктивита?
- Назовите единицу преломляющей силы линз?
- Для кого дан этот рецепт (близорукого или дальнозоркого):  $OD = -5D$ ?
- Почему справедлива поговорка: «В темноте все кошки серы»?
- Какие травмы глаз вы знаете?

**Тема урока:**

# «Слуховой анализатор»

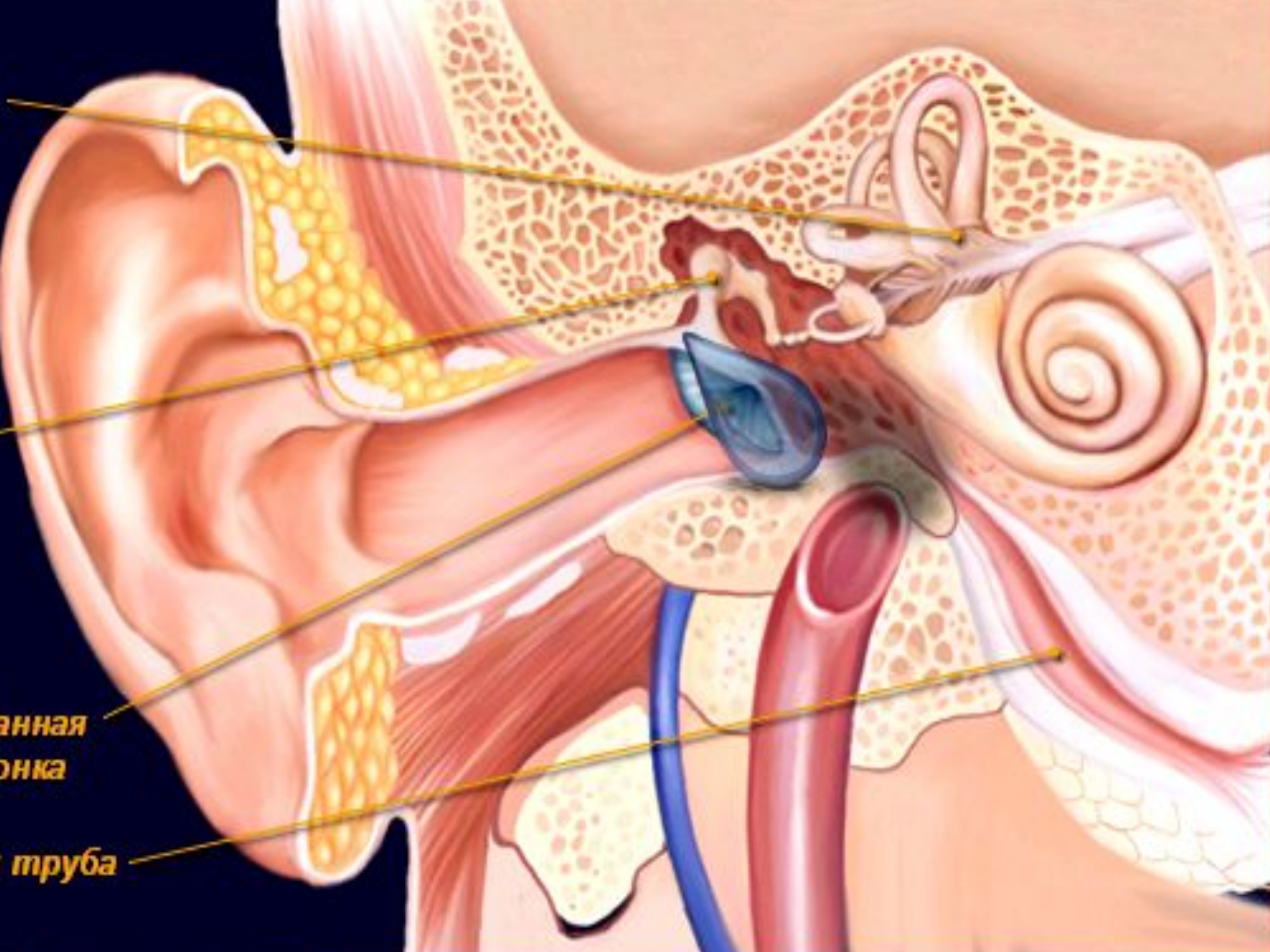
эпиграф к уроку:

**« Природа, давшая нам лишь один орган для речи, дала нам два органа для слуха, чтобы мы знали, что надо больше слушать, чем говорить».**

# Бинауральный слух

Это значит слушать двумя  
ушами, что позволяет  
определить направление звука

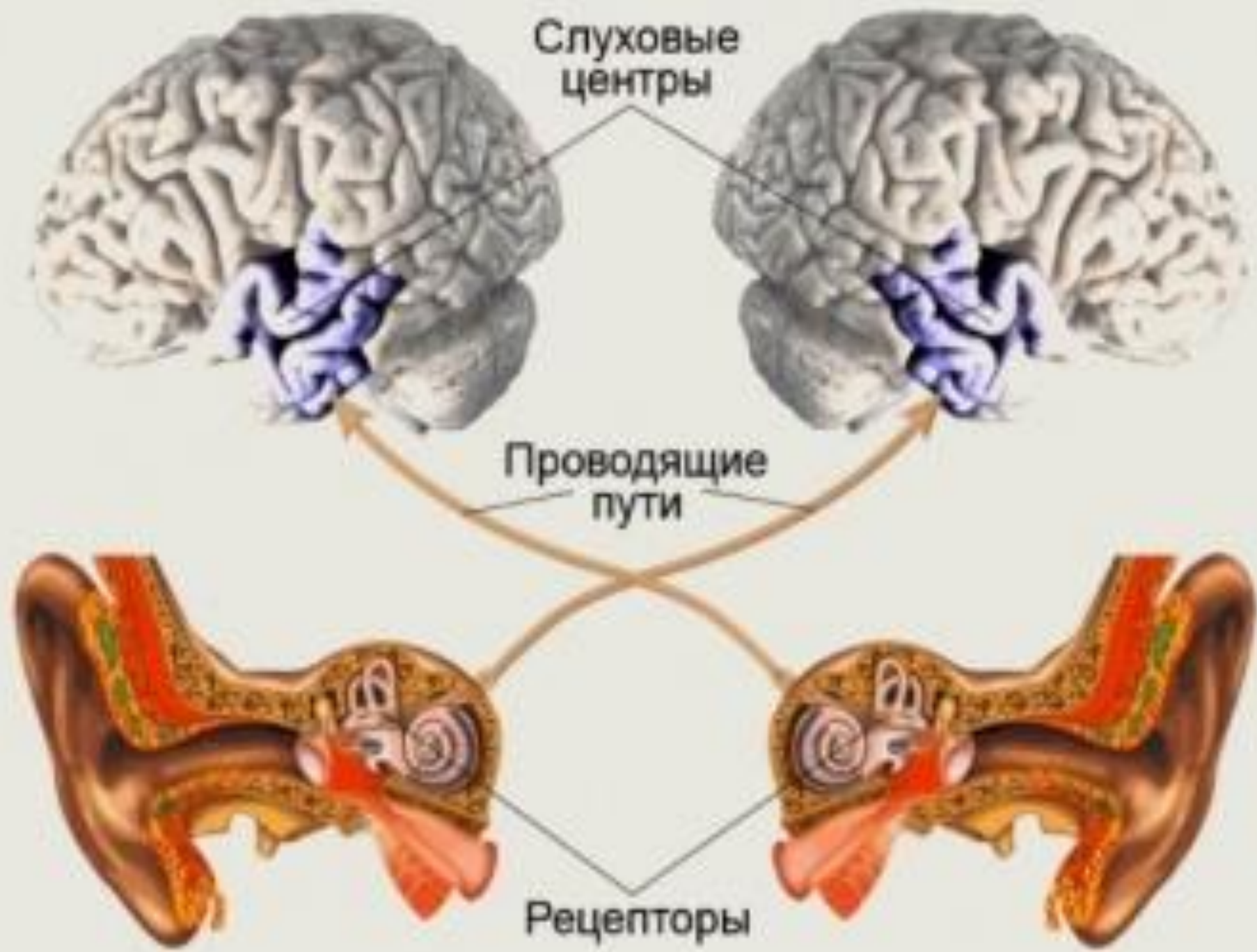




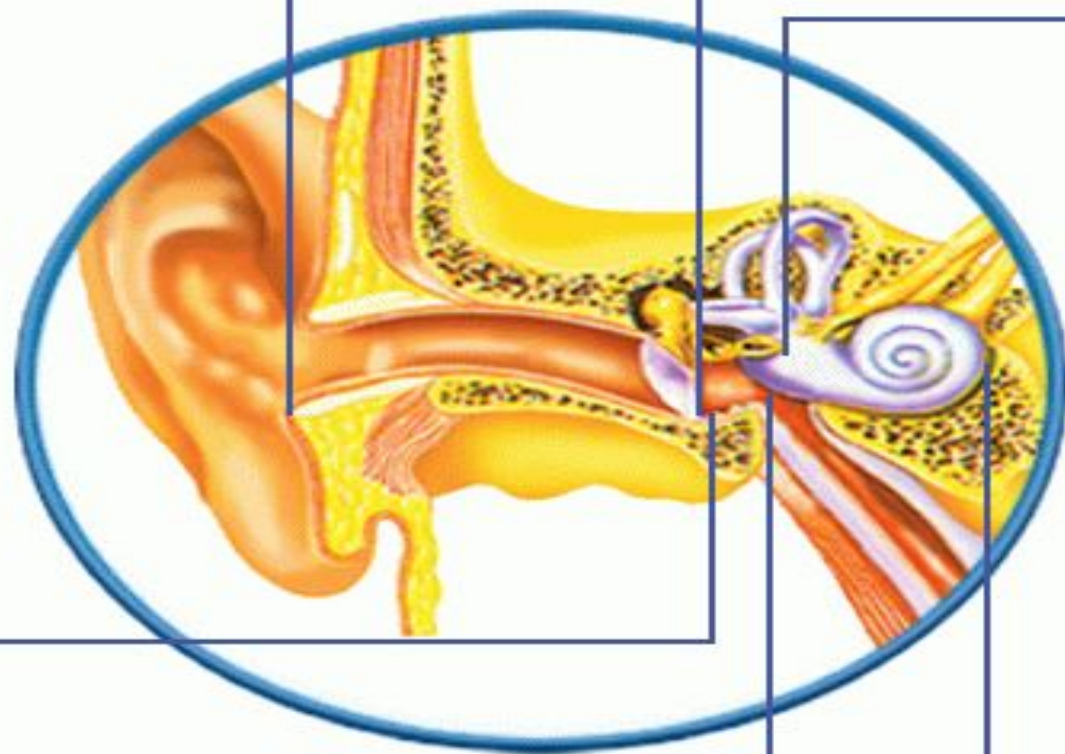
анная  
онка

труба





Наружное ухо



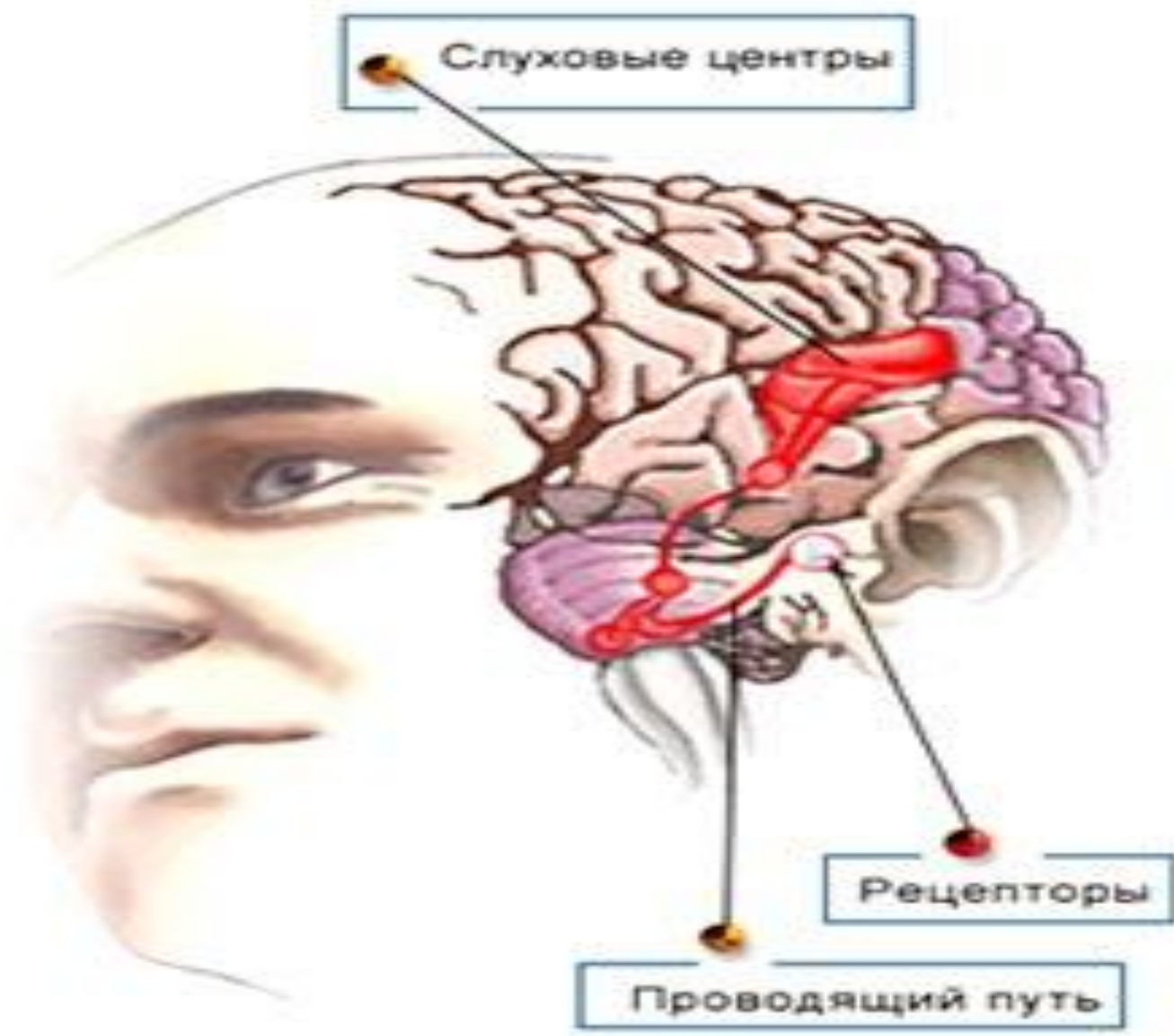
Среднее ухо

Внутреннее ухо

# Строение слухового анализатора



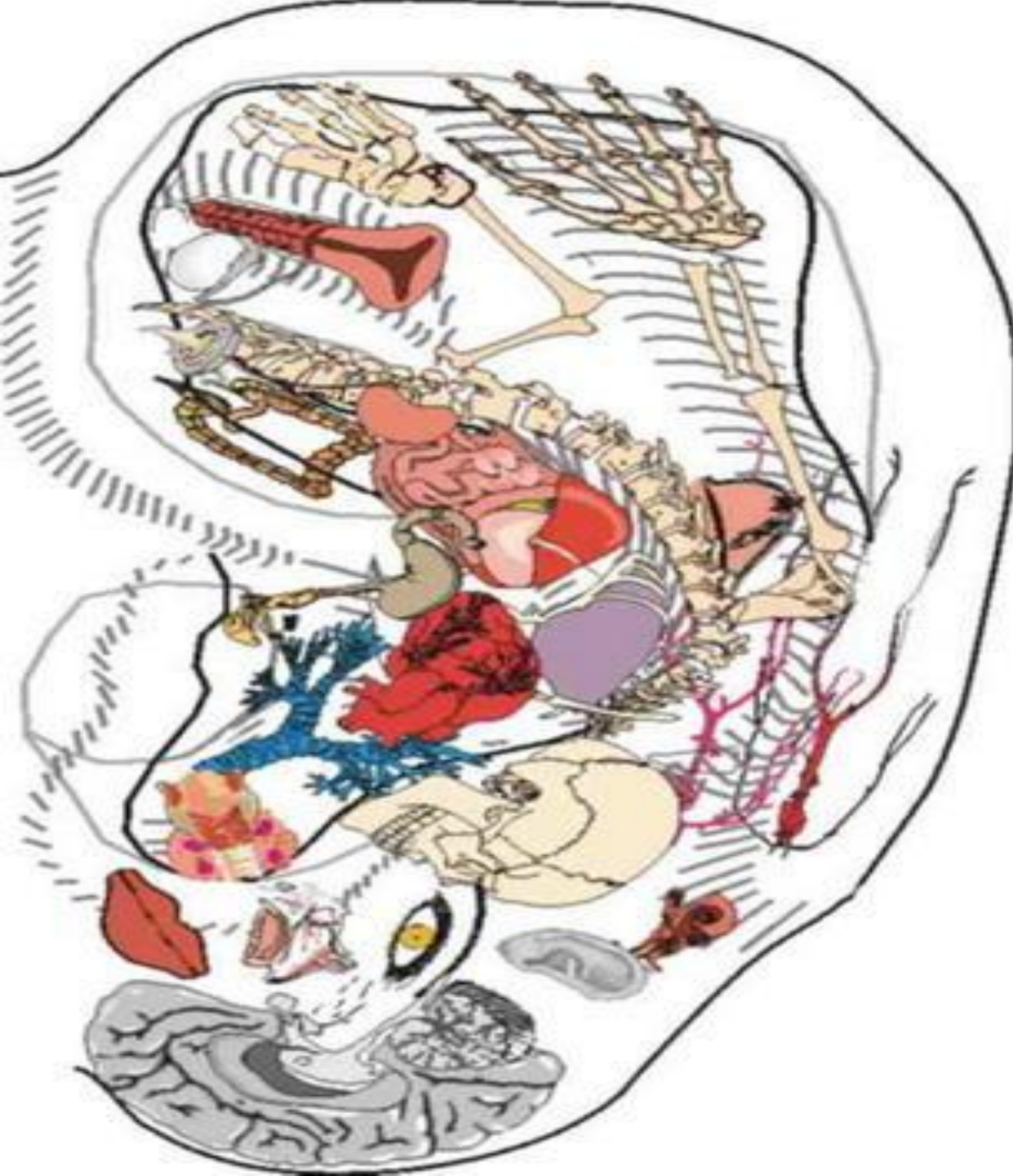




# Украшение ушной раковины

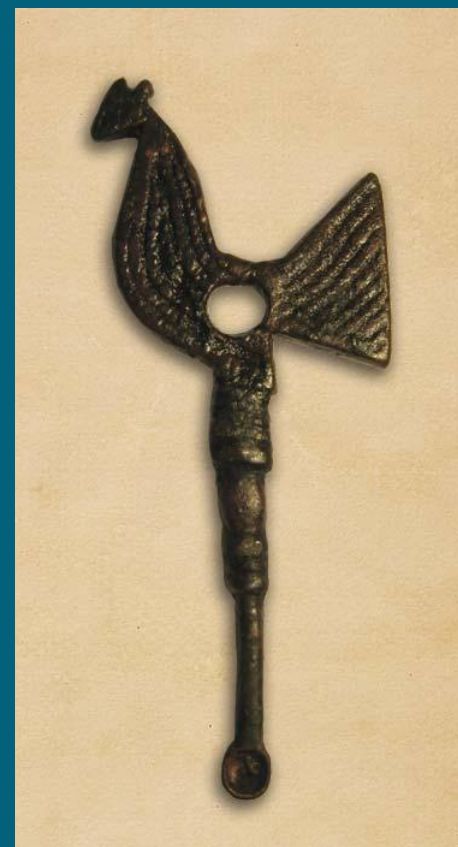
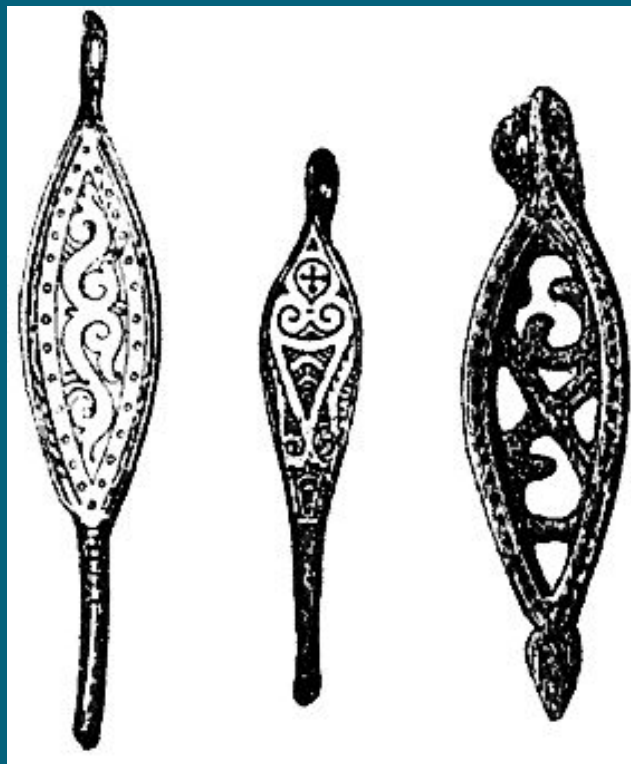




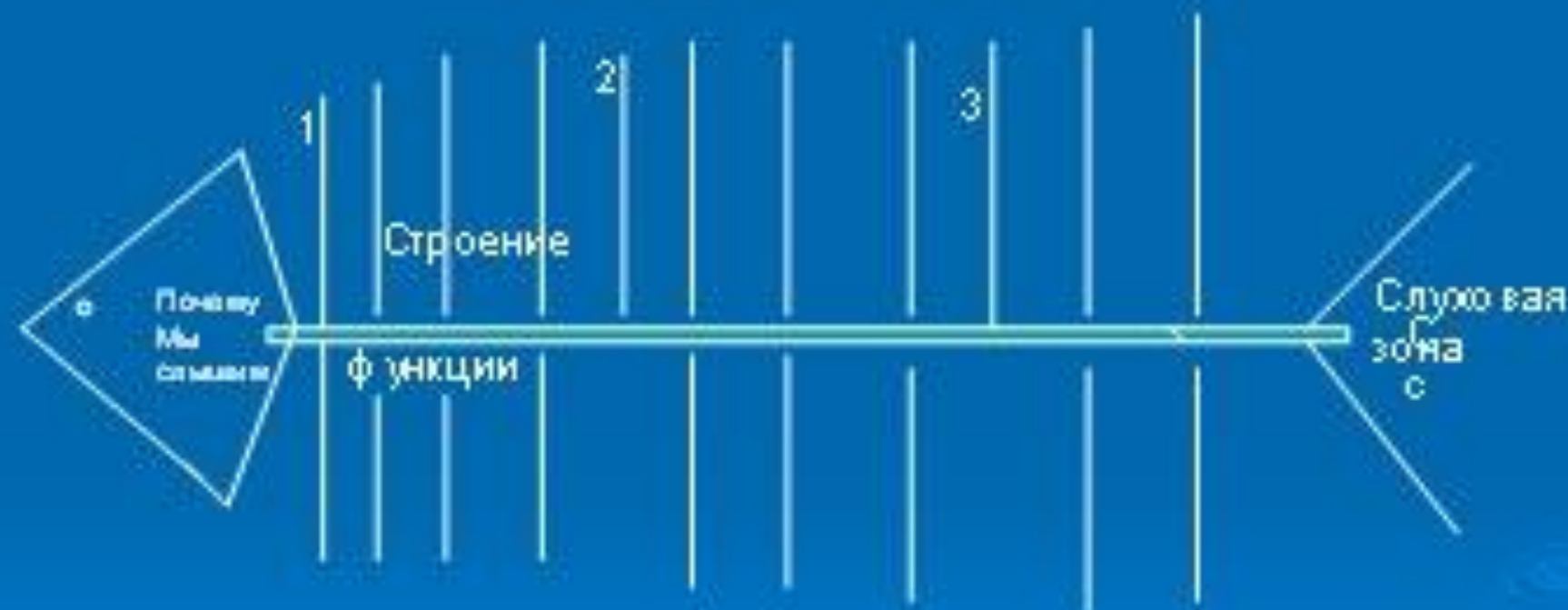


- На одном ухе выявлено более 100 биологически активных точек
- на мочке уха находится 11 точек связанных с глазами, зубами, языком, мышцами лица

# «Копоушечки»



# Заполнение схемы Фишбоун (рыбий скелет)





# Схема прохождения звуков

1. Наружный слуховой проход
2. колебание барабанной перепонки
3. колебание слуховых косточек
4. колебание жидкости улитки
5. движение слухового рецептора
6. слуховой нерв
7. головной мозг (височные доли)

## Рефлексия:

**Вы выберите начало высказывания и продолжите его:**

- Сегодня я узнал...
- Я научился...
- Мне было интересно...
- Мне было трудно...
- У меня настроение...

# Закрепление



# Шкала интенсивности шума (в децибелах)

- Шелест листвы и шум спокойного прибоя – 10-20дБ
- Громкая речь -60-70 дБ
- Шум уличного транспорта (мотоцикл, автобус, грузовик) – 80-100дБ
- Шум реактивного самолета при взлете- 140 дБ
- Космической ракеты-175 дБ.

## Домашнее задание

§51, нарисуйте рис. 106 стр. 254,  
выполните практическую работу на стр. 257