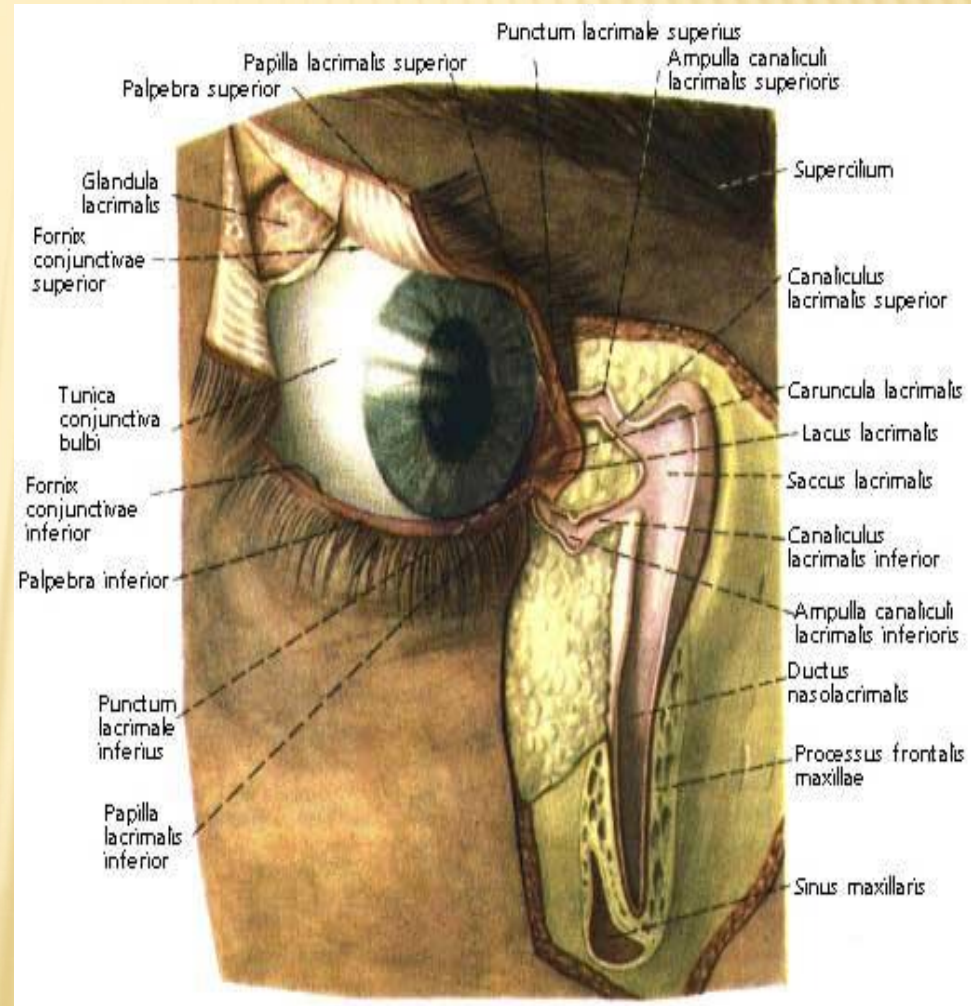


СЛЁЗНЫЕ ОРГАНЫ

К СЛЁЗНЫМ ОРГАНАМ ОТНОСЯТСЯ:

- Слёзопродуцирующий аппарат: слезная железа, добавочные слезные железы Краузе и Вольфринга
- Слезотводящие пути: слезные точки, слёзные канальцы, слезный мешок, носослезный проток



СЛЁЗНАЯ ЖЕЛЕЗА - GLANDULA LACRIMALIS

- Состоит из множества трубчатых железок, собранных в 25-40 долек.
- Латеральным участком апоневроза мышцы поднимающей верхнее веко, разделена на: орбитальную и пальпебральную части, сообщающиеся узким перешейком.



ОРБИТАЛЬНАЯ ЧАСТЬ - PARS ORBITALIS

- Расположена в верхненаружном отделе глазницы, вдоль ее края. Спереди покрыта тарзоорбитальной фасцией, сзади соприкасается с орбитальной клетчаткой. Нижняя поверхность обращена к апоневрозу мышцы, поднимающей верхнее веко.

ПАЛЬПЕБРАЛЬНАЯ ЧАСТЬ - PARS PALPEBRALIS

- По размеру меньше в 2 раза. Располагается непосредственно над верхним сводом конъюнктивы. При вывернутом верхнем веке и повороте глаза кнутри и книзу нижняя слезная железа в норме видна желтоватой бугристой массой. Одни протоки сливаются с протоками верхней слезной железы, а другие самостоятельно открываются в конъюнктивальный мешок. Всего протоков 10-15.

ДОБАВОЧНЫЕ СЛЕЗНЫЕ ЖЕЛЕЗЫ КРАУЗЕ И ВОЛЬФРИНГА

- Железы Краузе (20-40) и Вольфринга (3-4) заложены в толще конъюнктивы, особенно вдоль ее верхней переходной складки.

ИННЕРВАЦИЯ И КРОВОСНАБЖЕНИЕ СЛЕЗНЫХ ЖЕЛЕЗ

- Общая чувствительность обеспечивается слезным нервом из первой ветви тройничного нерва.
- Секреторная (парасимпатическая) иннервация обеспечивается волокнами промежуточного нерва, входящего в состав лицевого нерва.
- Симпатические волокна к слезной железе берут начало от клеток верхнего шейного симпатического узла.
- Кровоснабжаются из слезной артерии, которая является ветвью глазной артерии.
- Венозный отток происходит по глазной вене.

СЛЁЗНЫЕ ТОЧКИ - PUNKTUM LACRIMALE

- Это начальные отверстия всего слезоотводящего аппарата. Они находятся на вершине небольших конических возвышений, называемых слезными сосочками (*papilla lacrimalis*). Располагаются на задних ребрах свободного края обеих век и погружены в слезное озеро.

СЛЕЗНЫЕ КАНАЛЬЦЫ

- Располагаются в толще век. Состоят из косовертикальной (короткой) и горизонтальной (длинной) части. Включают в себя 3-слоя (внутренний - адвентиция, средний - мышечный, наружный - цилиндрический эпителий). Это способствует растяжению при механическом воздействии (зондирование).

СЛЕЗНЫЙ МЕШОК – SACCCUS LACRIMALE

- Это перепончатая трубка. Топографически располагается в медиальной стенке глазницы. Ограничен медиально надкостницей слезной ямки, спереди прикрыт внутренней связкой век и прикрепляющейся к ней тарзальной мышцей, позади проходит тарзоорбитальная фасция.

НОСОСЛЕЗНЫЙ ПРОТОК – DUCTUS NASOLACRIMALIS

- Продолжение слезного мешка. Располагается в костном канале. Над просветом выходного конца расположена слезная складка которая препятствует обратному току слезной жидкости. В устье протока густая венозная сеть. Во внутриутробном периоде устье закрыто перепонкой, которая к рождению рассасывается.