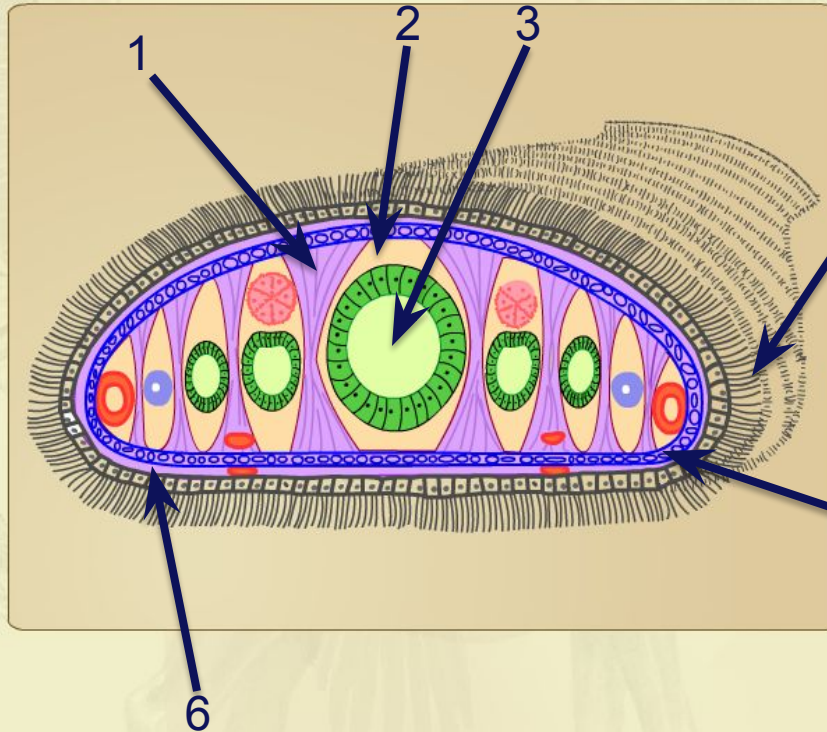


Сосальщики и ленточные черви

Подумай!

СТРОЕНИЕ БЕЛОЙ ПЛАНАРИИ

1. Косые мышечные волокна 2. Паренхима 3. Кишка

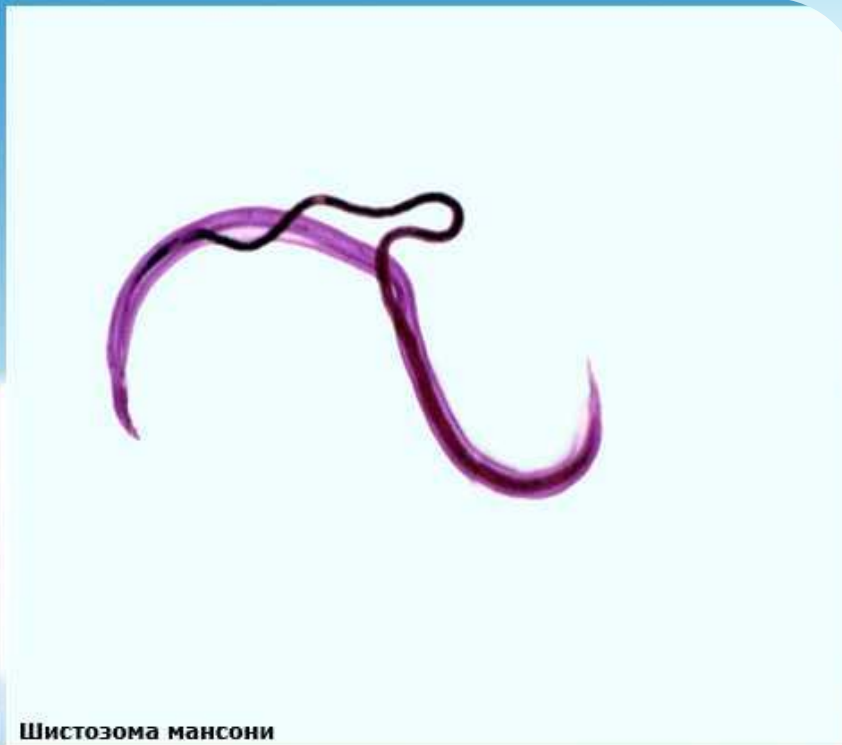


4. Ресничный эпителий

5. Продольные мышечные волокна

6. Кольцевые мышечные волокна

Общая характеристика сосальщиков



Класс сосальщнки

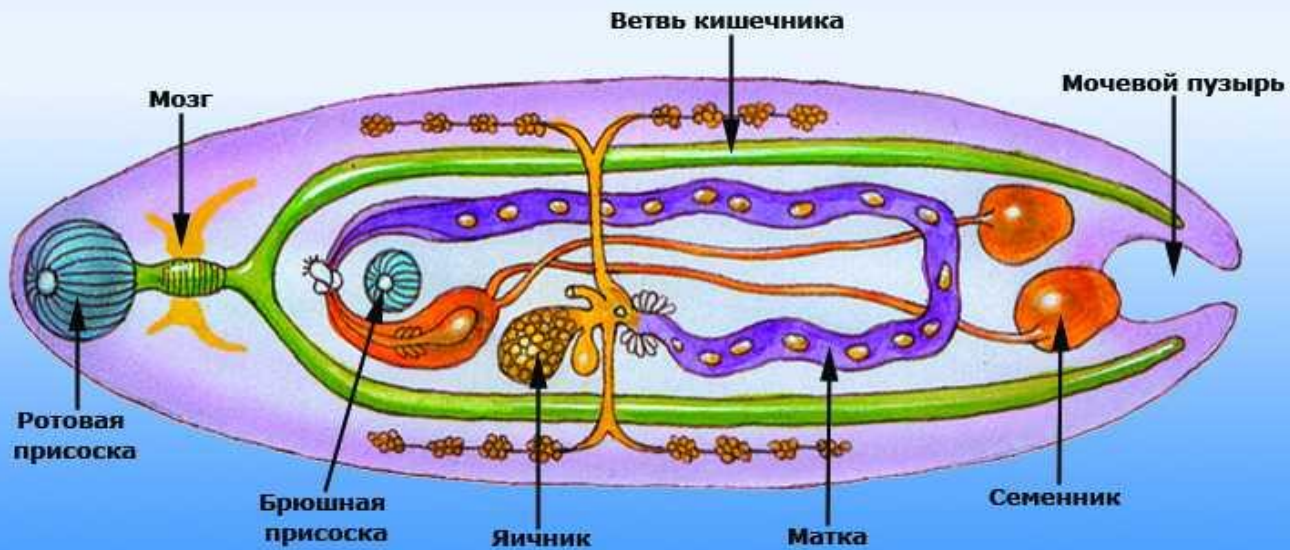
1. Паразиты беспозвоночных и позвоночных животных;
2. листовидное тело с прочным покровом;
3. две присоски: ротовая и брюшная;
4. органы чувств упрощены;
5. хорошо развита половая система;
6. цикл развития со сменой хозяев.

Строение печеночного сосальщика



ПЕЧЕНОЧНЫЙ СОСАЛЬЩИК

Строение сосальщика

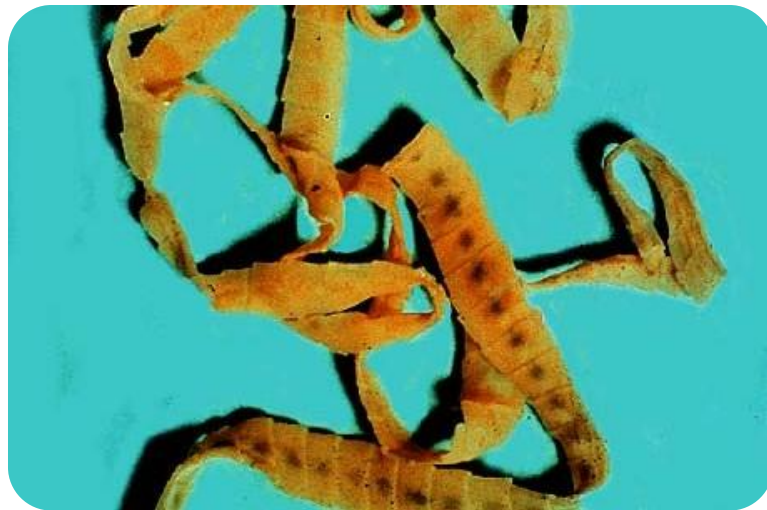


Жизненный цикл сосальщика



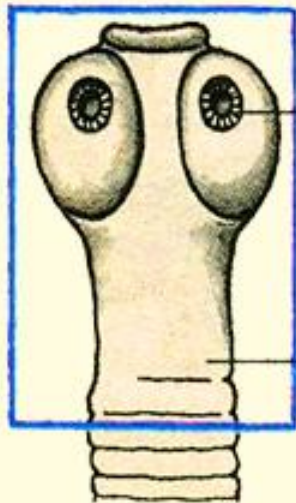
Ленточные черви

- ❖ Представители этого таксона полностью утратили пищеварительную систему;
- ❖ Тело состоит из члеников;
- ❖ Сильно развита половая система.



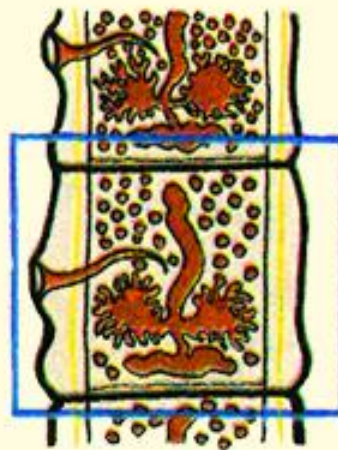
Строение цепня

головка с присосками

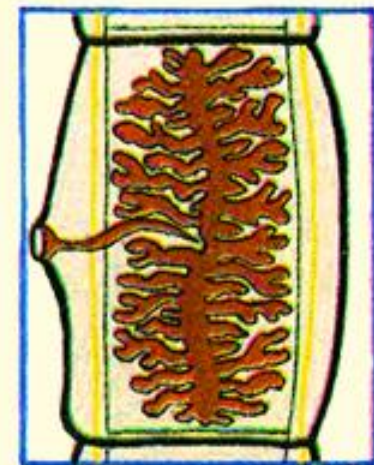


присоска

шейка

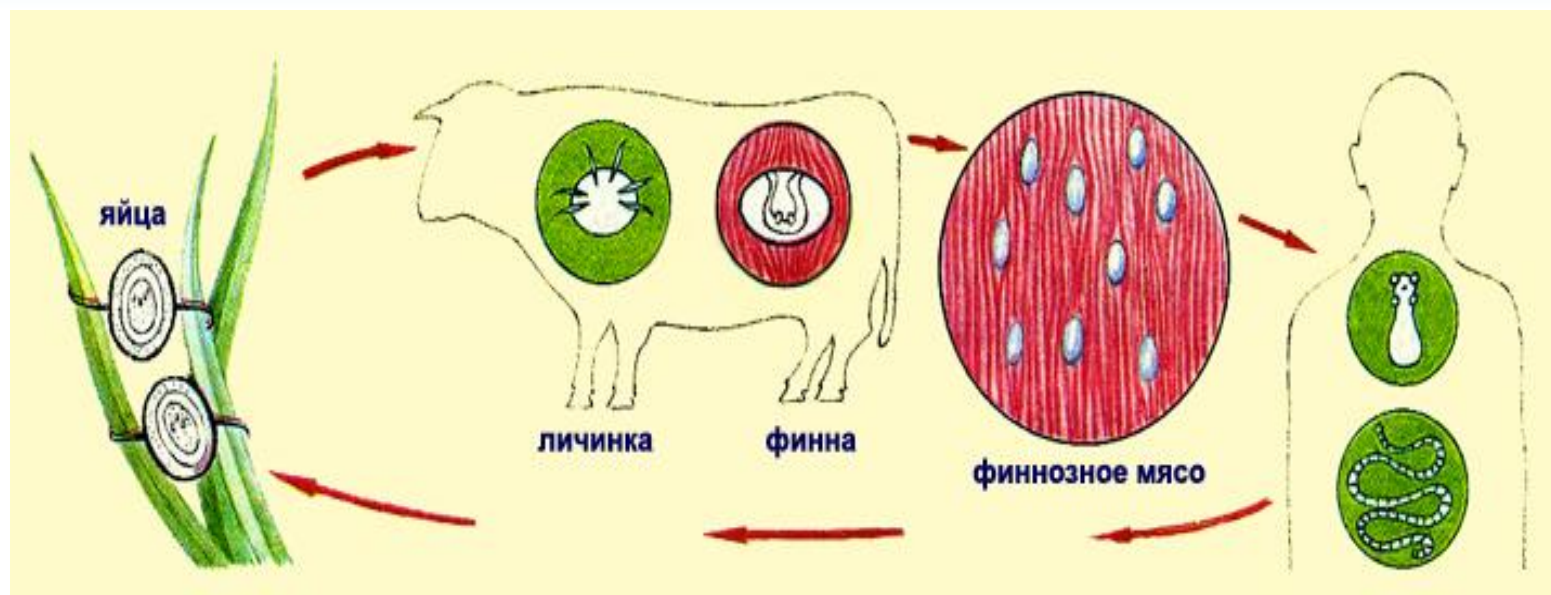


органы размножения
в членике



зрелый членик,
наполненный яйцами

Жизненный цикл цепня



Подумай!

- ❖ Назовите органы прикрепления сосальщиков;
- ❖ Назовите органы прикрепления ленточных червей;
- ❖ Назовите самую развитую систему паразитических червей;
- ❖ Почему паразитические черви не перевариваются хозяином?
- ❖ Кто является промежуточным хозяином печеночного сосальщика?

Домашнее задание

❖ §16 пересказ