

# Сосальщики и ленточные черви

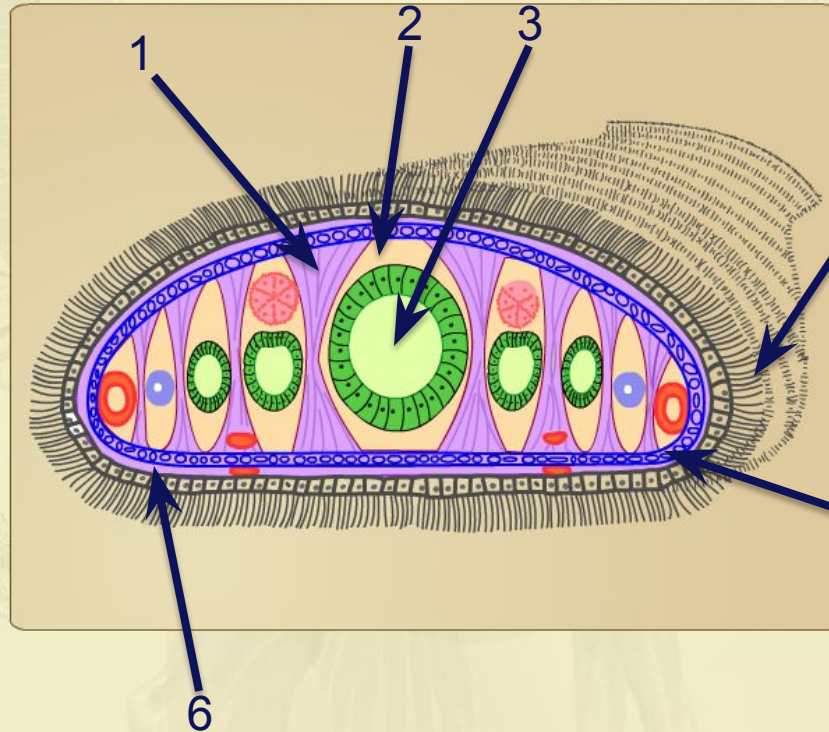


[pptcloud.ru](http://pptcloud.ru)

# Подумай!

## СТРОЕНИЕ БЕЛОЙ ПЛАНАРИИ

1. Косые мышечные волокна 2. Паренхима 3. Кишка



4. Ресничный эпителий

5. Продольные мышечные волокна

6. Кольцевые мышечные волокна

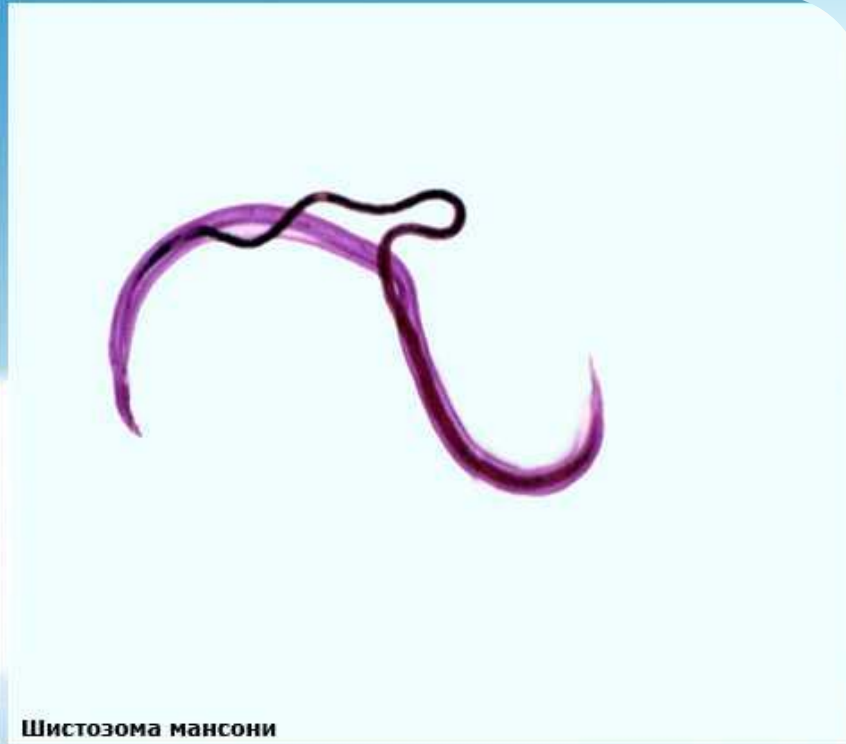
# Общая характеристика сосальщиков



Кошачья двуустка



Печеночный сосальщик



Шистосома мансони

## Класс сосальщнки

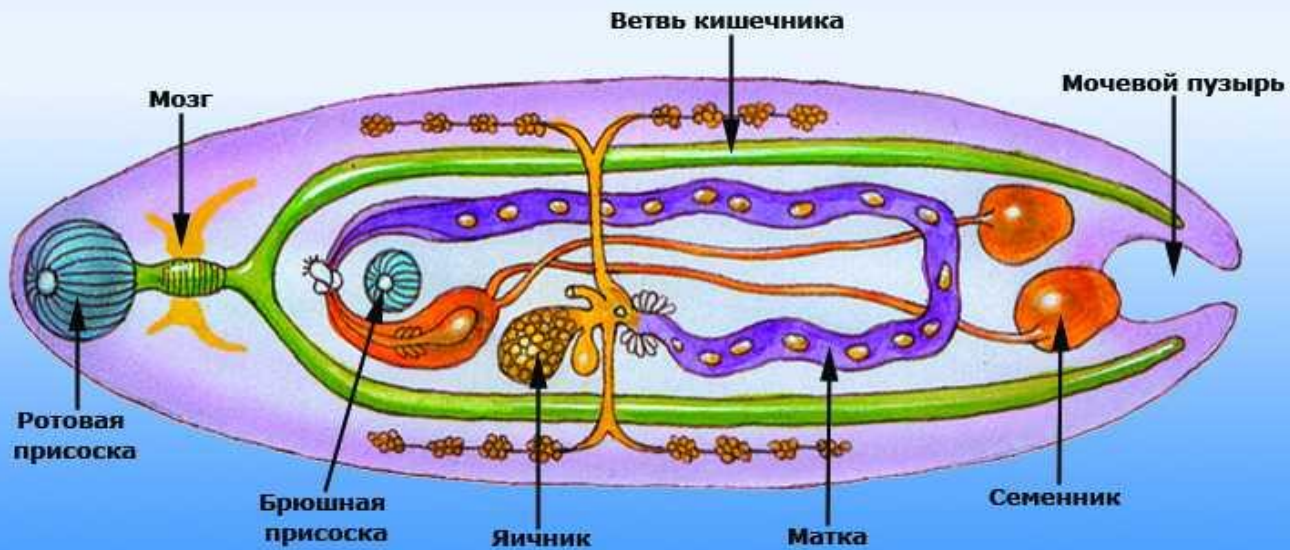
1. Паразиты беспозвоночных и позвоночных животных;
2. листовидное тело с прочным покровом;
3. две присоски: ротовая и брюшная;
4. органы чувств упрощены;
5. хорошо развита половая система;
6. цикл развития со сменой хозяев.

# Строение печеночного сосальщика



ПЕЧЕНОЧНЫЙ СОСАЛЬЩИК

## Строение сосальщика

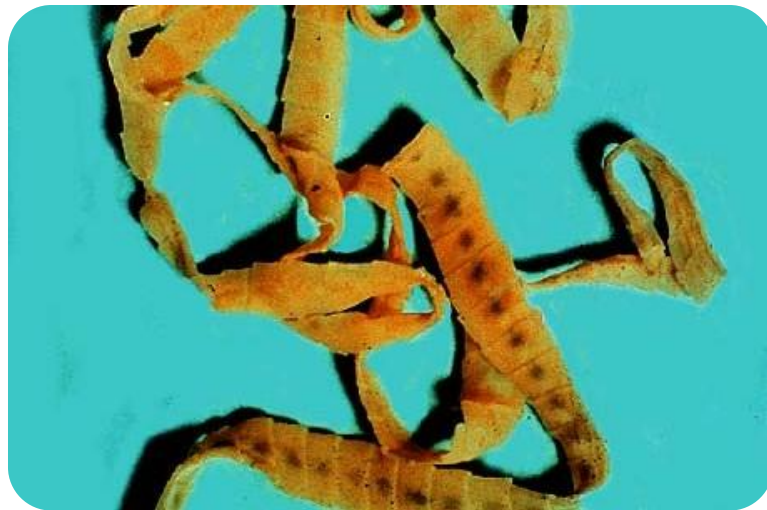


# Жизненный цикл сосальщика



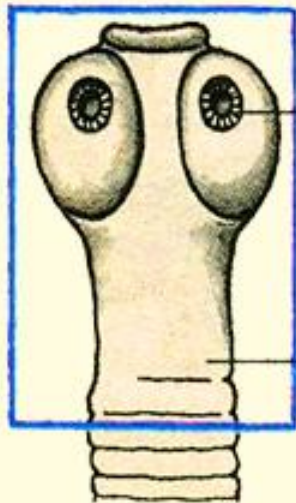
# Ленточные черви

- ❖ Представители этого таксона полностью утратили пищеварительную систему;
- ❖ Тело состоит из члеников;
- ❖ Сильно развита половая система.



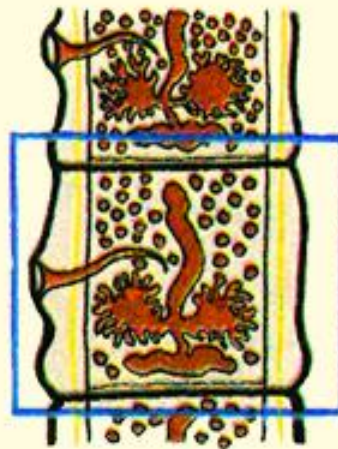
# Строение цепня

головка с присосками

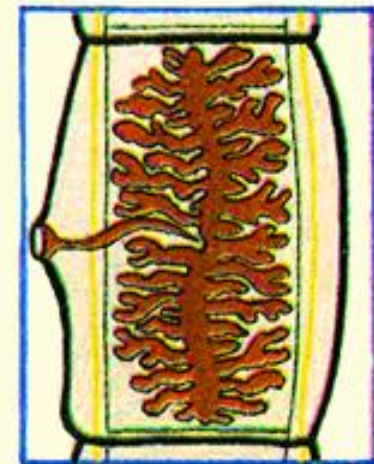


присоска

шейка

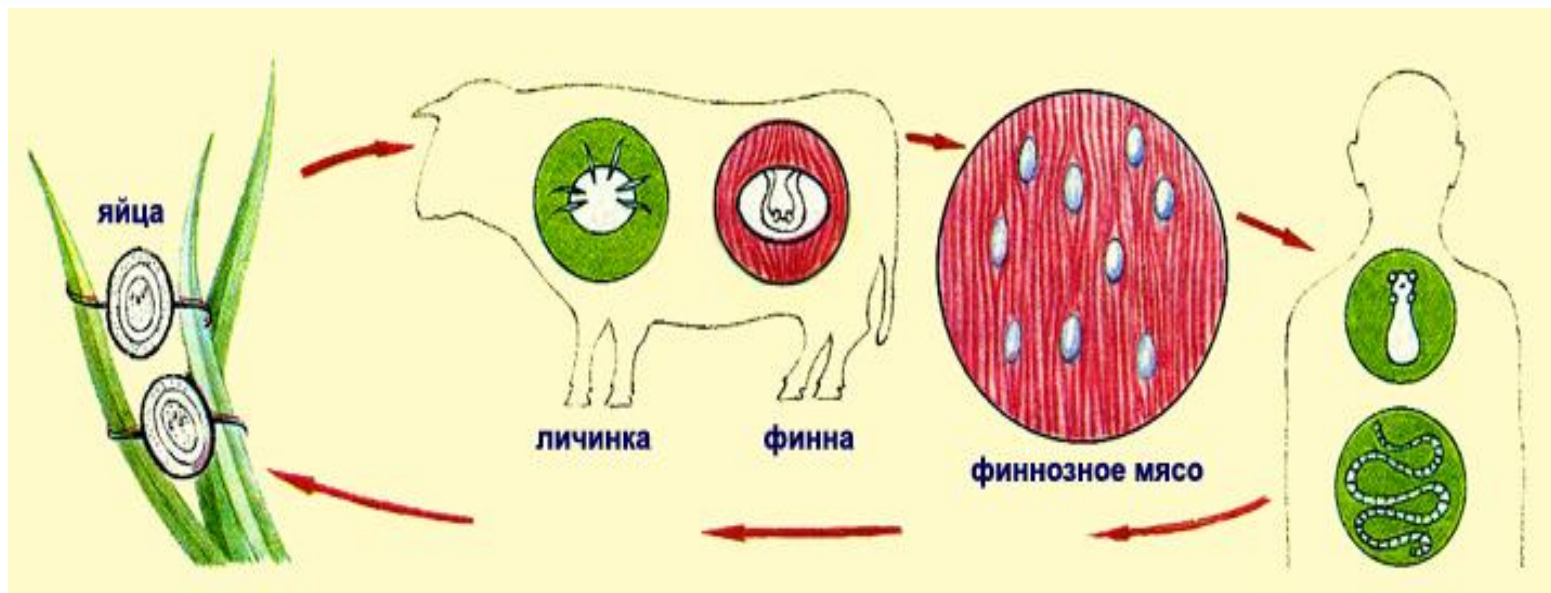


органы размножения  
в членике



зрелый членик,  
наполненный яйцами

# Жизненный цикл цепня





# Подумай!

- ❖ Назовите органы прикрепления сосальщиков;
- ❖ Назовите органы прикрепления ленточных червей;
- ❖ Назовите самую развитую систему паразитических червей;
- ❖ Почему паразитические черви не перевариваются хозяином?
- ❖ Кто является промежуточным хозяином печеночного сосальщика?

# Домашнее задание

❖ §16 пересказ