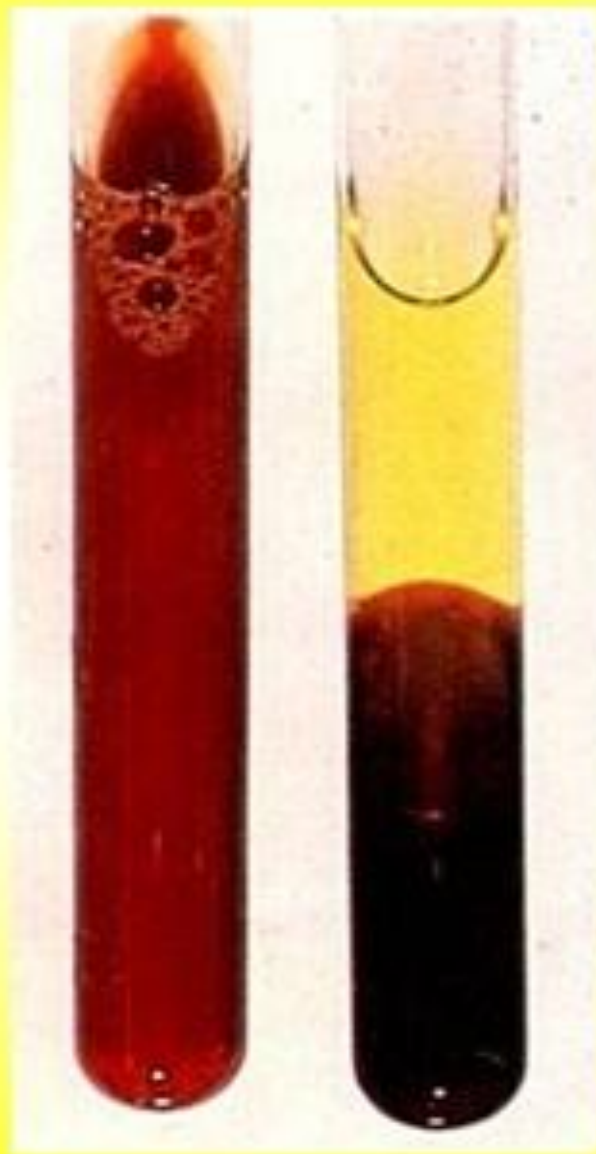


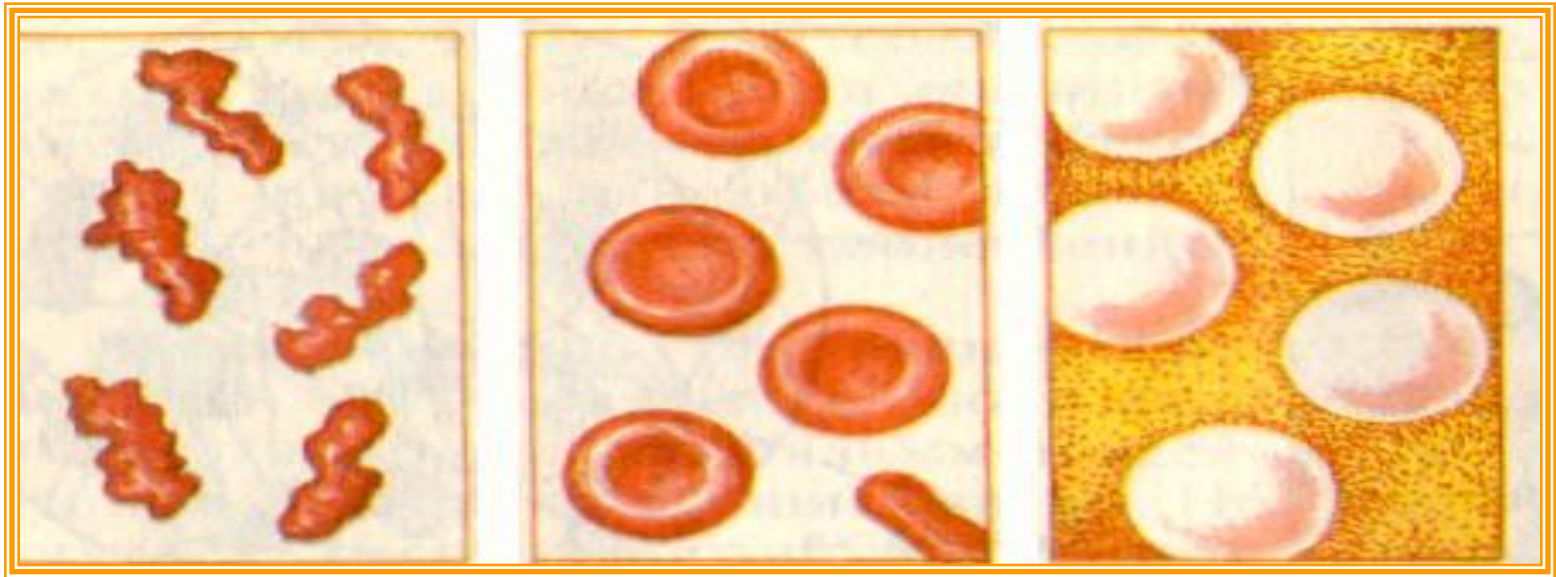
Состав плазмы крови



Состав плазмы крови. Плазма представляет собой бесцветную прозрачную жидкость.

Плазма состоит из *неорганических* (90% — вода и различные минеральные соли) и *органических веществ*. К органическим веществам плазмы относятся белки, глюкоза, витамины, гормоны и продукты распада белков.

Влияние солевого состава среды на эритроциты



2,0%

0,9%

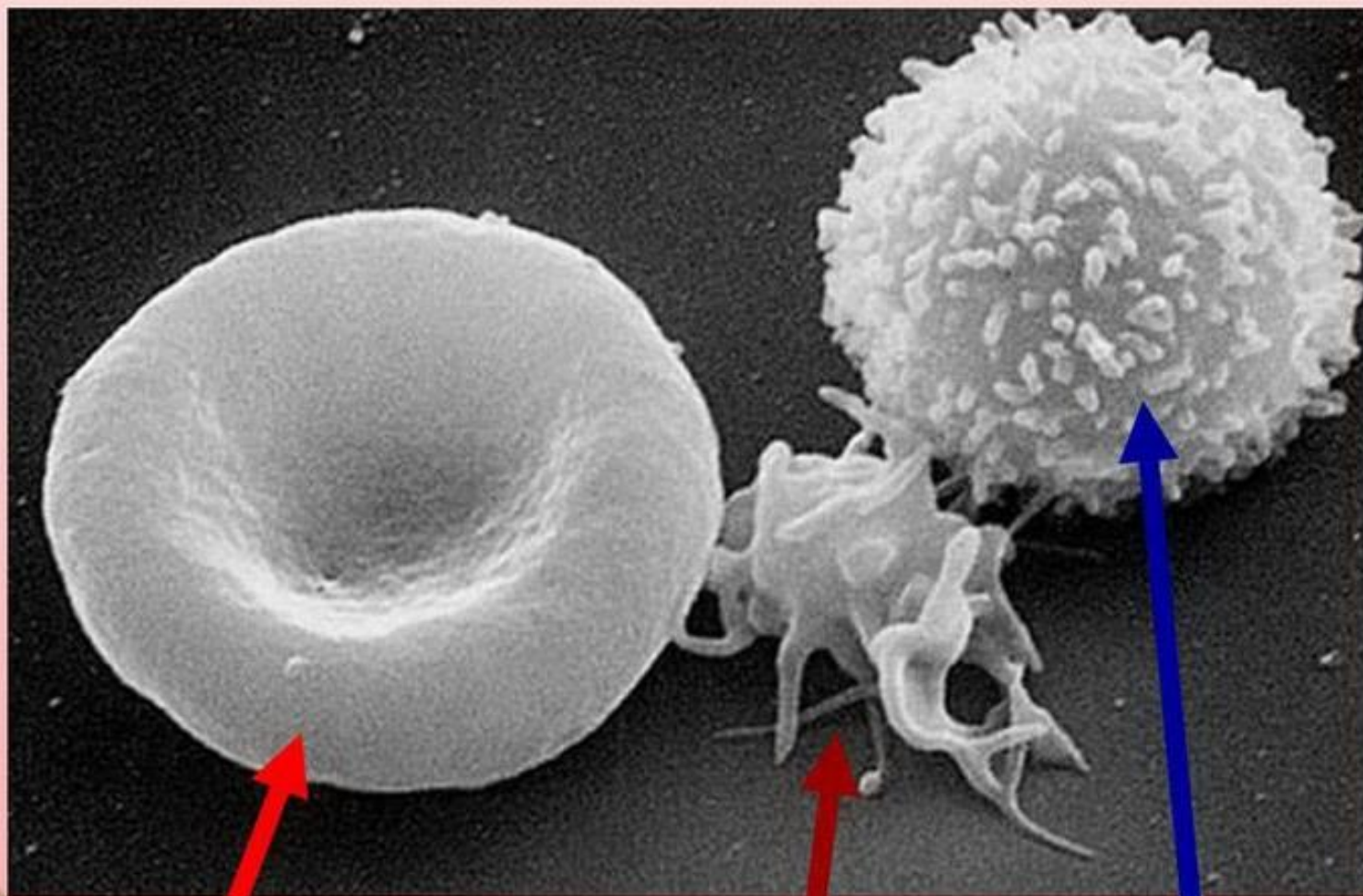
0,2%

2,0% - гипертонический раствор

0,9% - физиологический раствор

0,2% - гипотонический раствор

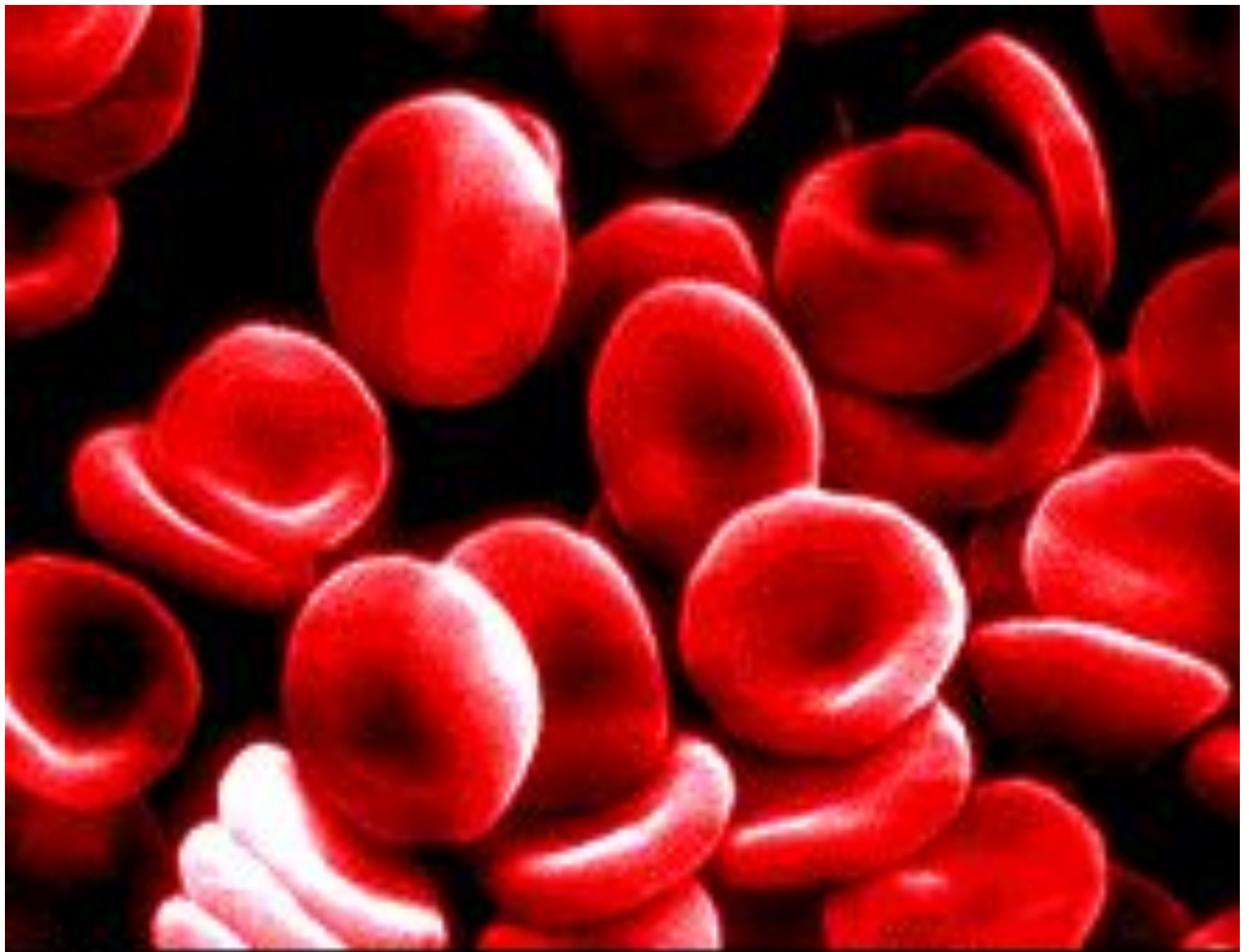
СНИМОК СКАНИРУЮЩЕГО ЭЛЕКТРОННОГО МИКРОСКОПА



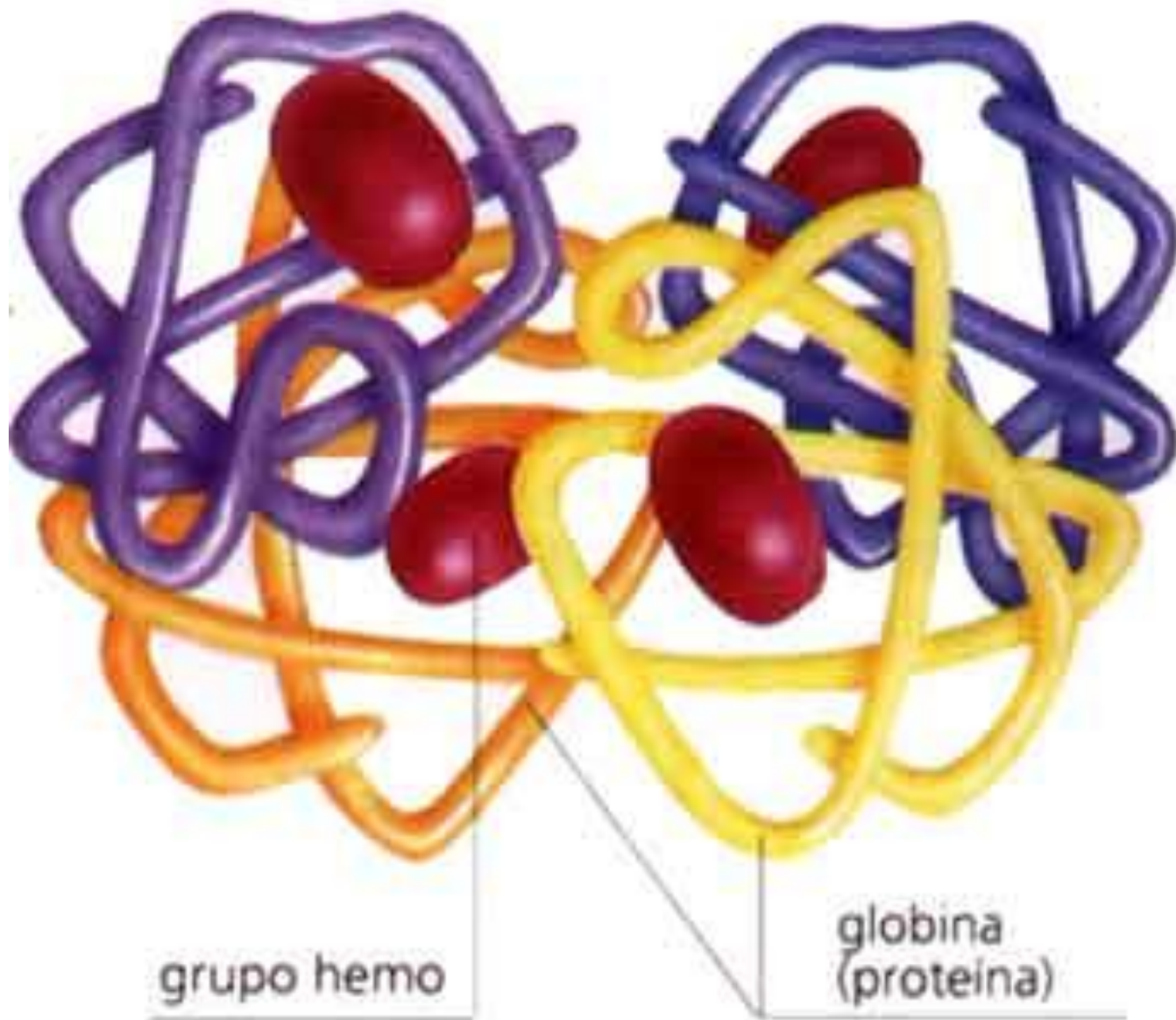
УКР
САД.org
ЭРИТРОЦИТ

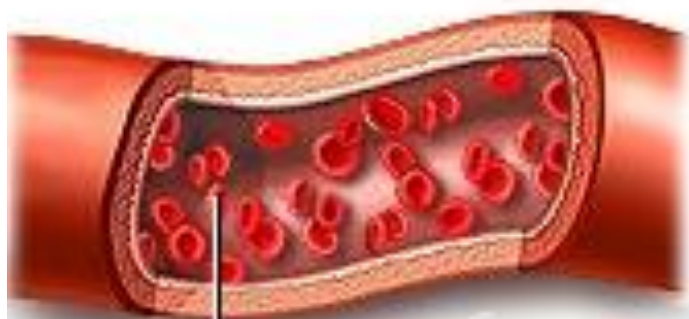
ТРОМБОЦИТ

ЛЕЙКОЦИТ



HEMOGLOBINA



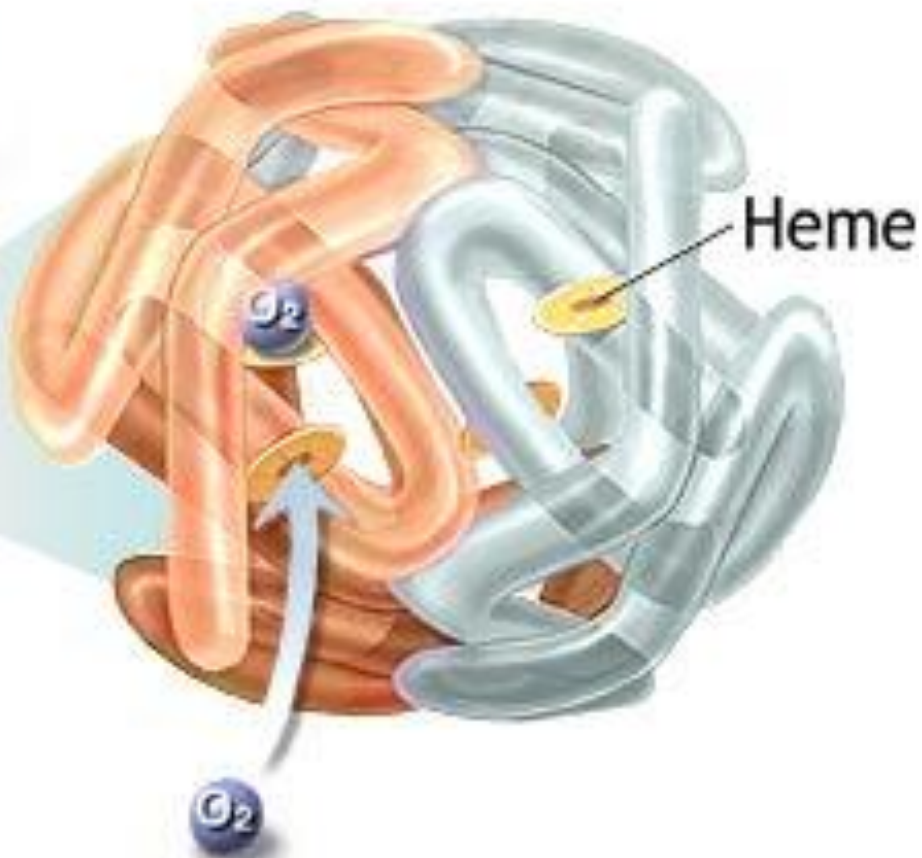


Red blood cell



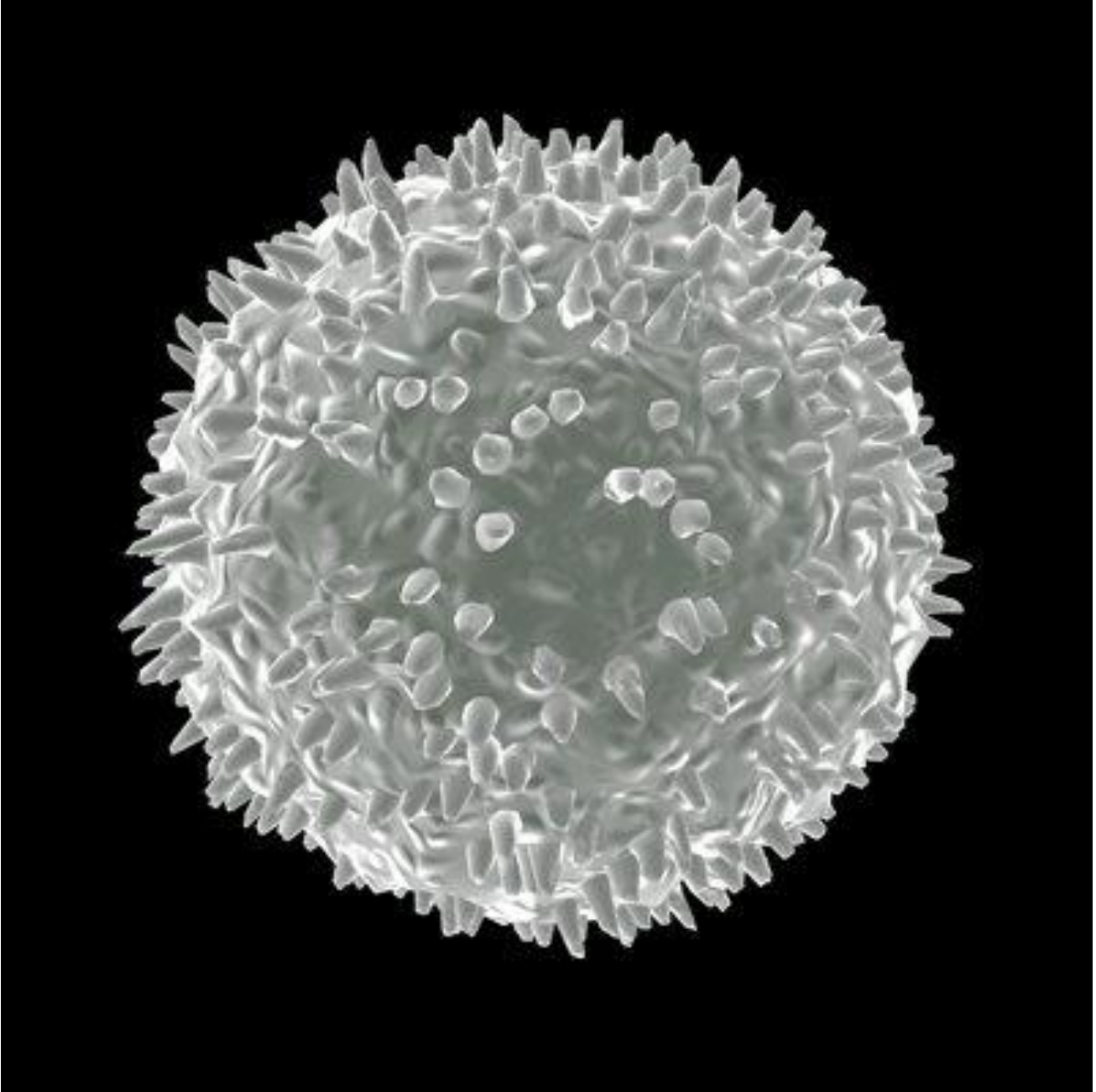
Red blood cells contain several hundred thousand hemoglobin molecules, which transport oxygen

Hemoglobin molecule



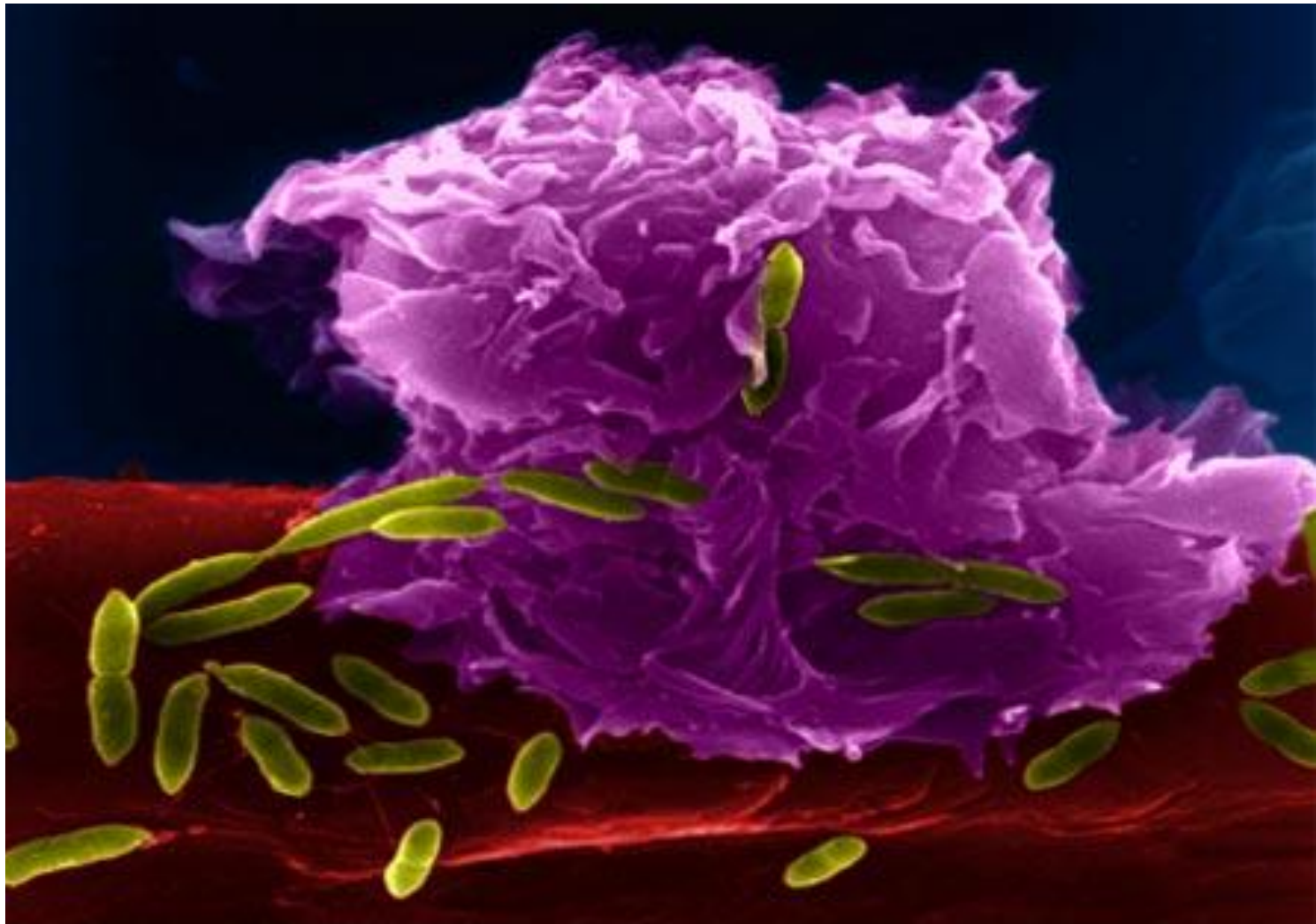
Heme

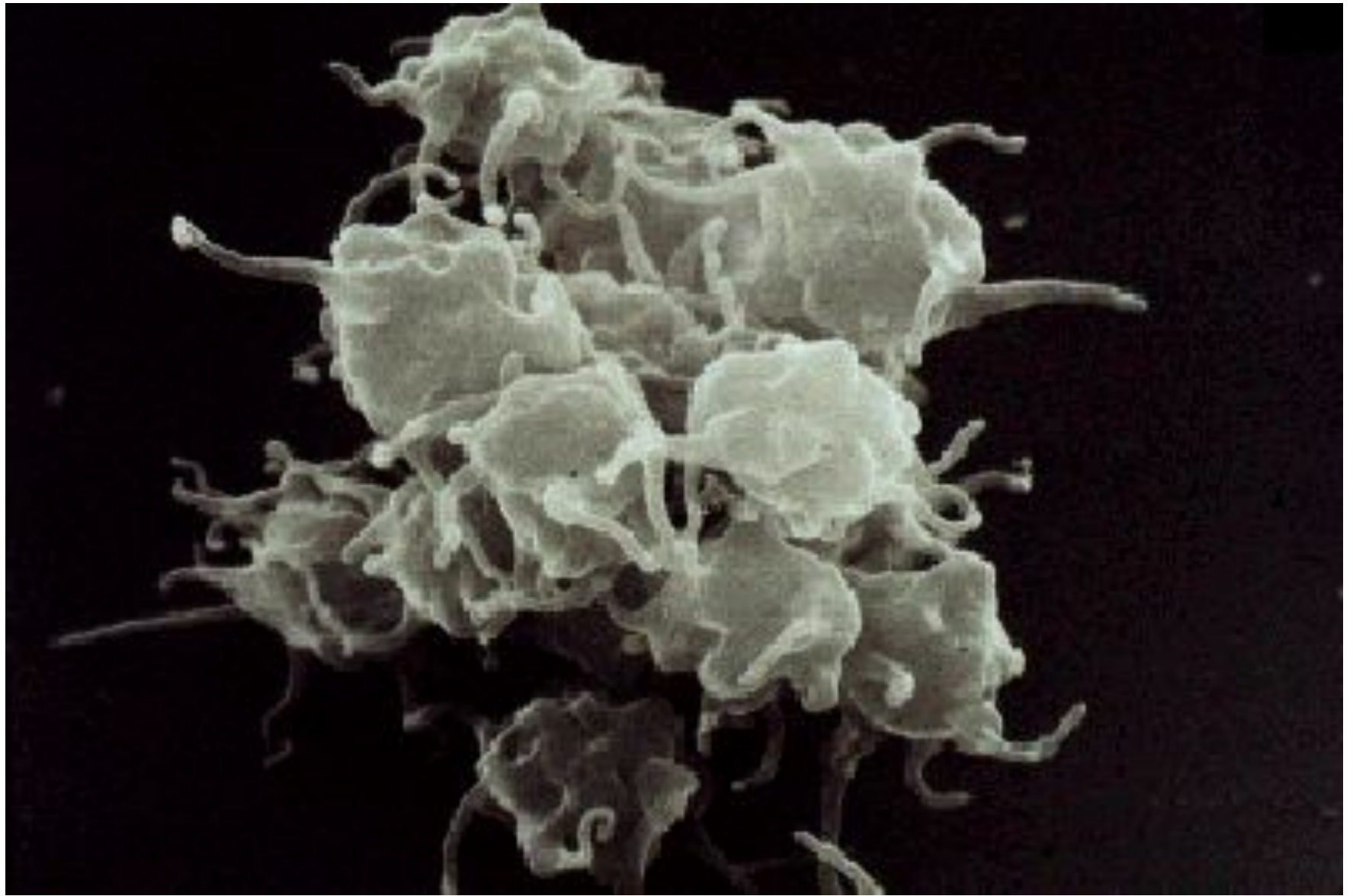
Oxygen binds to heme on the hemoglobin molecule



Клеточные элементы «белой крови»	Лейкоциты (общее количество)	Нейтрофилы палочкоядерные	Нейтрофилы сегментоядерные	Эозинофилы	Базофилы	Моноциты	Лимфоциты
Процентное отношение		2–4	47–67	0,5–5	0–1	2–6	25–35
Количество (x 10 ⁹ /л)	4–9	0,08–0,35	2,0–5,9	0,02–0,44	0–0,088	0,08–0,53	1,0–3,0

Лейкоцит против бактерий





Условия свертывания крови

