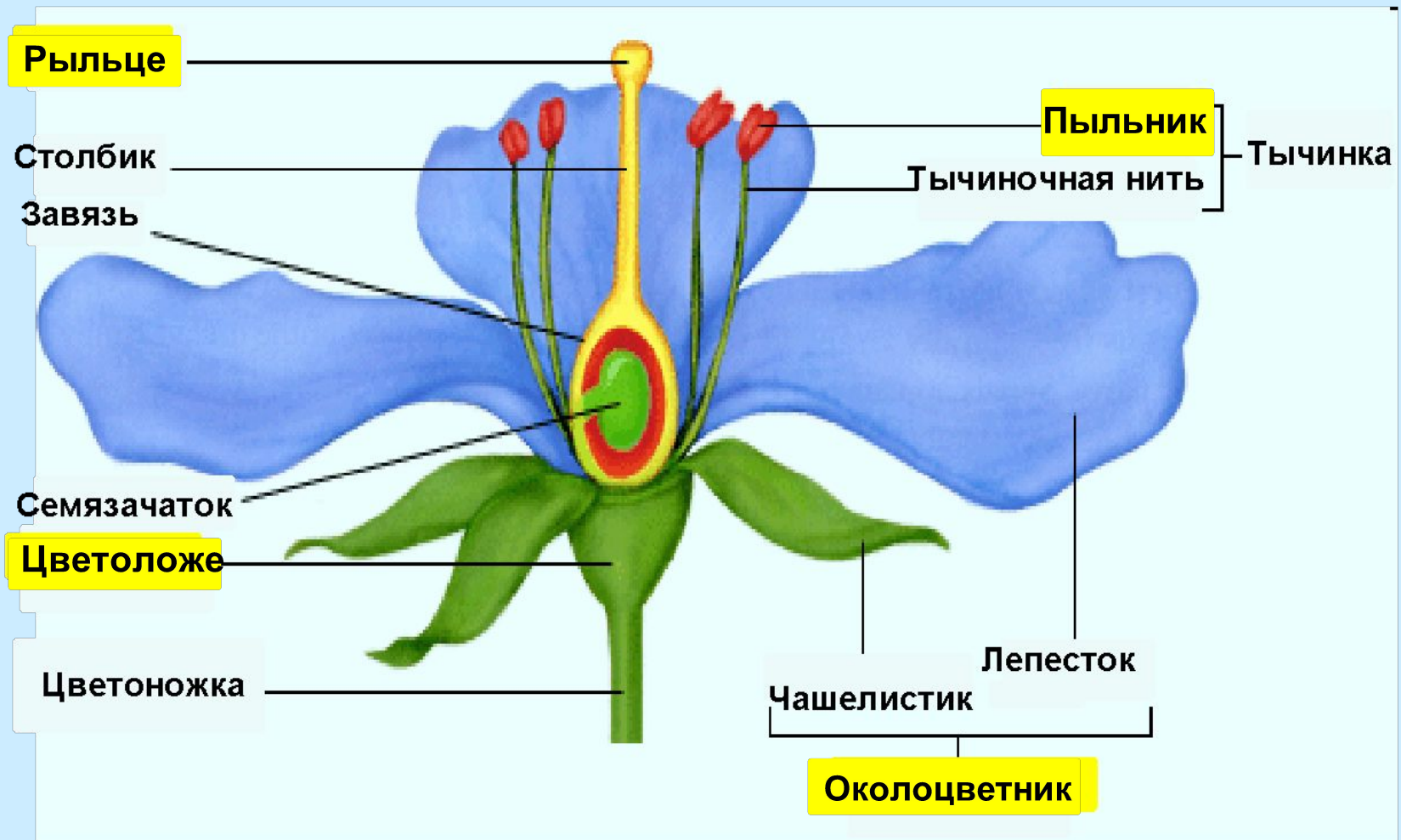


A vibrant bouquet of white daisies and blue cornflowers surrounds a central white oval. The word "Соцветия" is written in a green, serif font across the oval.

Соцветия

Что спрятано под табличками?





Выполните тест

1. Венчик и тычинки - главные части цветка.
2. Чашечка состоит из лепестков.
3. В пыльниках тычинок созревает пыльца.
4. У яблони и вишни цветок неправильный.
5. У тюльпана околоцветник простой.

Правильные ответы: 3,5

Чем отличаются эти цветки?



Глоксиния



Тюльпан

**Правильный
ответ:**

**У глоксинии
околоцветник двойной, а
у тюльпана – простой.**

Чем отличаются эти цветки?



Вишня



Огурец

**Правильный
ответ:**

**У вишни цветки
обоеполые, а у огурца -
раздельнополые.**

Чем отличаются эти растения?



**Правильный
ответ:**

**Ива относится к
двудомным растениям, а
тыква – к однодомным.**

Соцветия - это группы цветков, расположенных близко один к другому в определенном порядке.



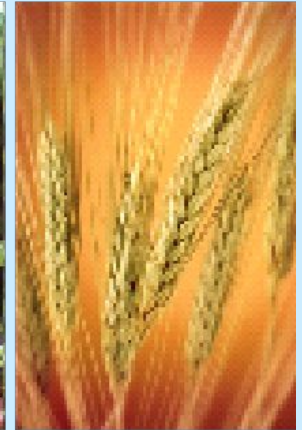
Биологическое значение соцветий заключается в том, что мелкие, часто невзрачные цветки, собранные вместе, становятся заметными, дают наибольшее количество пыльцы и лучше привлекают насекомых опылителей.

Соцветия

Простые



Сложные



Простые соцветия

Соцветие кисть

Отдельные цветки расположены один за другим на хорошо заметных цветоножках, отходящих от длинной общей оси.



Капуста



Ландыш



Люпин



Черемуха

Простые соцветия

Соцветие колос

Отдельные цветки не имеющие цветоножек расположены на общей оси соцветия.



Ятрышник



Подорожник

Простые соцветия

Соцветие зонтик

Цветы на цветоножках выходят из вершины оси соцветия.



Первоцвет



Чистотел

Простые соцветия

Соцветие початок

На толстой, обычно мясистой оси соцветия располагаются цветки не имеющие цветоножек.



Белокрыльник



Аир



Антуриум

Простые соцветия

Соцветие головка

На укороченном (часто утолщенном) общем цветоносном побеге располагаются сидячие цветки.



Клевер



Мордовник

Простые соцветия

Соцветие корзинка

На утолщенном и расширенном ложе соцветия располагаются мелкие сидячие цветки. Снаружи это соцветие защищено зелеными листьями - оберткой.



Одуванчик



Астра



Подсолнечник

Простые соцветия

Соцветие щиток

На удлинненном общем цветоносном побеге располагаются цветки на цветоножках разной длины - нижние более длинные, а верхние - короче.



Боярышник



Садовая груша

Простые соцветия

Соцветие завиток

От главной оси несущей один цветок, ниже отходит другая одноцветковая ось, затем третья, а далее более молодая часть с нераспустившимися цветками.



Незабудка

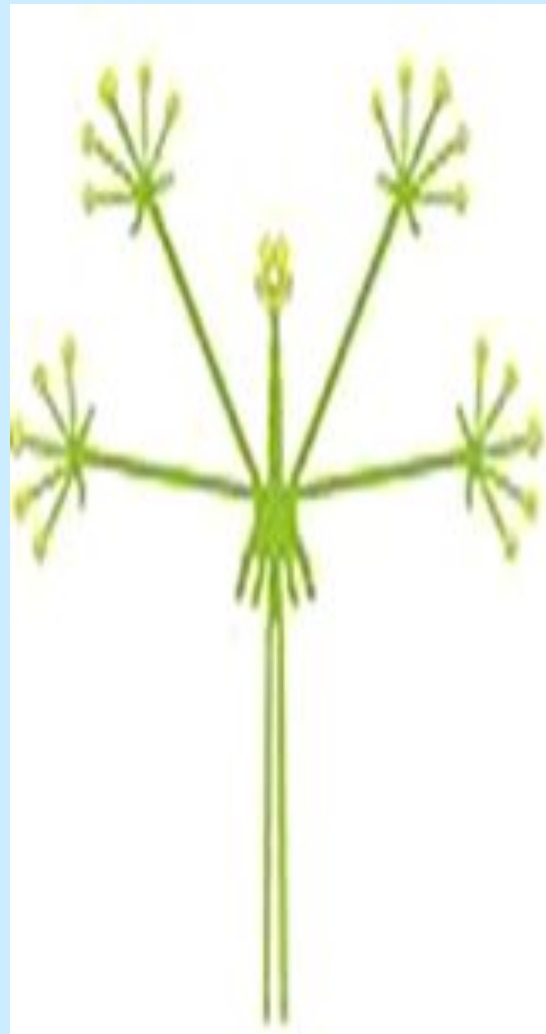


Окопник

Сложные соцветия

Соцветие сложный зонтик

От верхушки общего цветоносного побега отходят простые зонтики.



Морковь



Укроп

Сложные соцветия

Соцветие сложный колос

На длинном, тонком общем цветоносном побеге располагаются простые колоски, состоящие из 2-3-х сидячих цветков.



Ячмень



Пшеница

Сложные соцветия

Соцветие метелка

На длинном, тонком общем цветоносном побеге располагаются простые кисти.



Сирень



Виноград

Лабораторная работа

- 1. Рассмотрите соцветия на гербарном материале или картинках.**
- 2. Определите, как расположены цветки у рассмотренных растений. Пользуясь схемами в учебнике и тетради, выясните, как называются эти соцветия.**
- 3. Заполните таблицу.**
- 4. Сделайте вывод по итогам лабораторной работы.**

Заполните таблицу к лабораторной работе

Название соцветия	Схема соцветия	Простое или сложное соцветие	Название растения





Раздаточный материал(картинки)



Вопросы к выводу:

1. Что называется соцветием ?
2. Каково биологическое значение соцветий ?

