

Спинной МОЗГ

**Презентация Анастасии
Скрылёвой
2 группа**

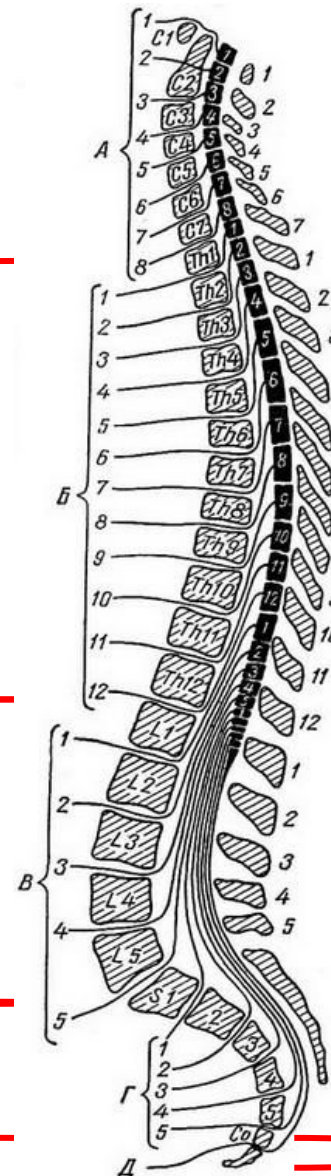
Сегментарное строение

Шейный отдел
(8 сегментов)

Грудной отдел
(12 сегментов)

Поясничный отдел
(5 сегментов)

Крестцовый отдел
(5 сегментов)

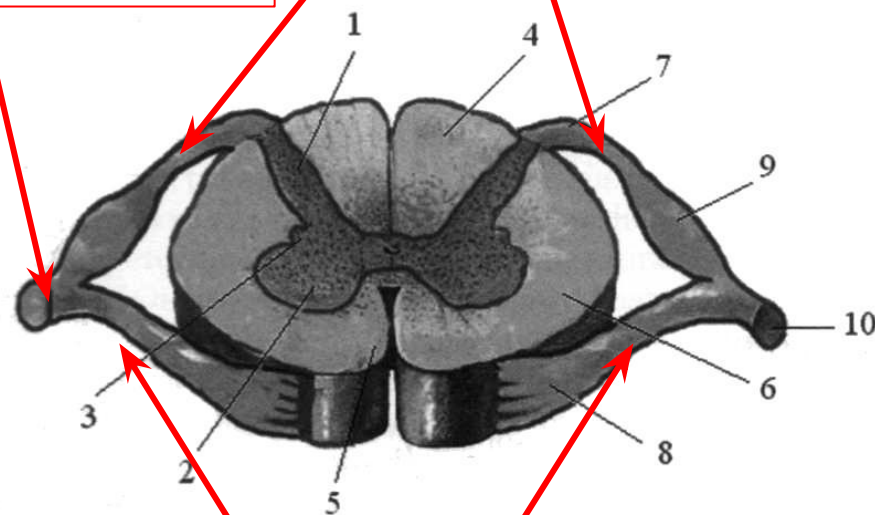
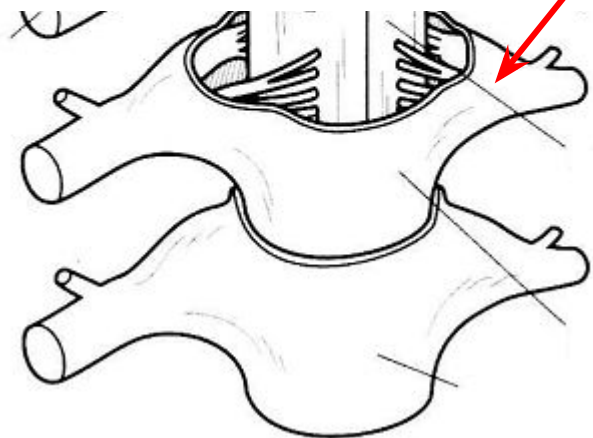


Копчиковый
отдел
(1-3
сегмента)

Спинномозговые нервы

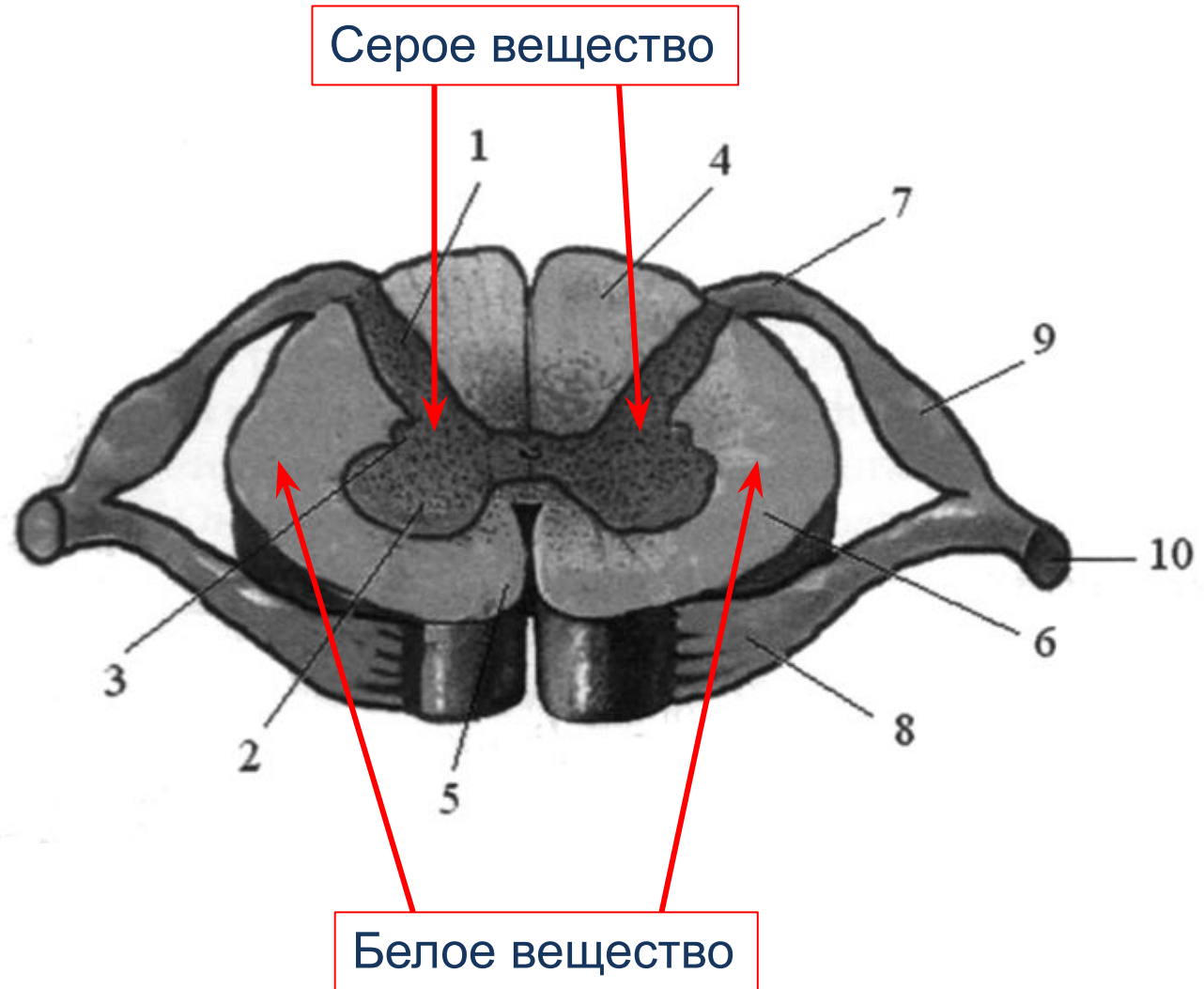
Задний корешок (чувствительный)

Общий спинно-мозговой нерв



Передний корешок (двигательный)

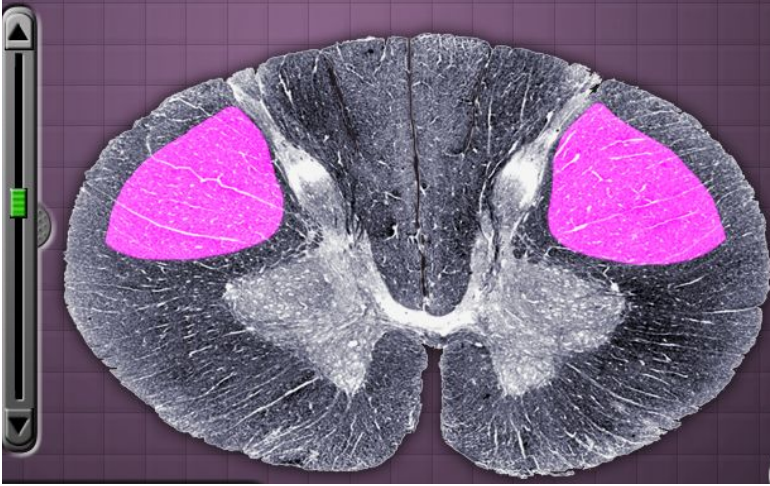
Серое и белое вещество



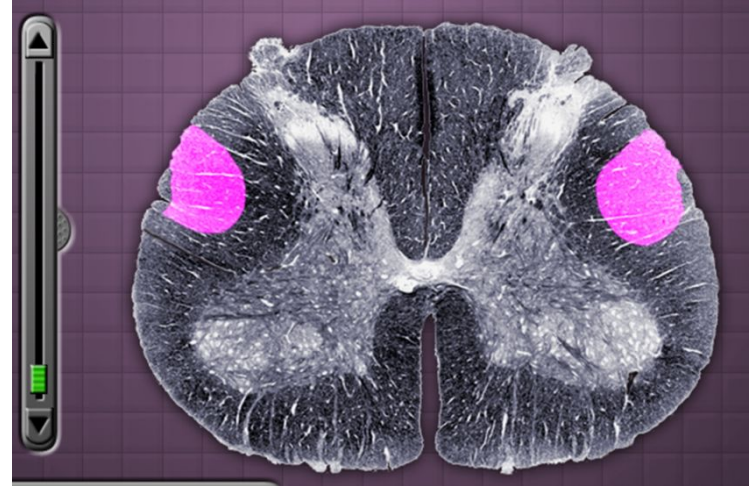
Нисходящие

тракты Латеральный
кортикоспинальный тракт

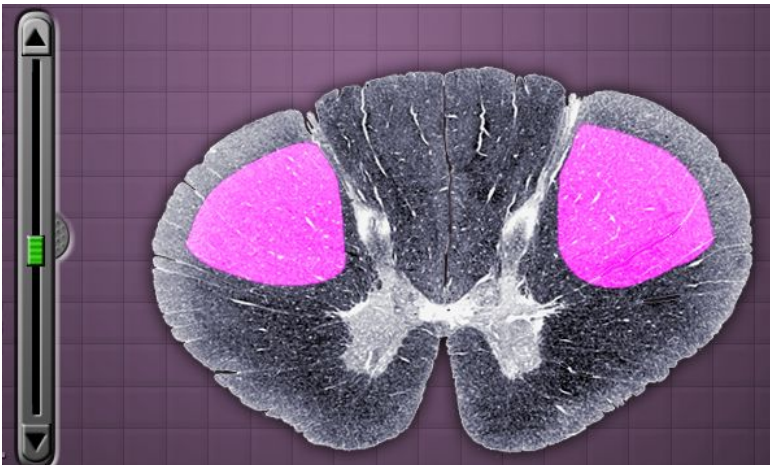
1)



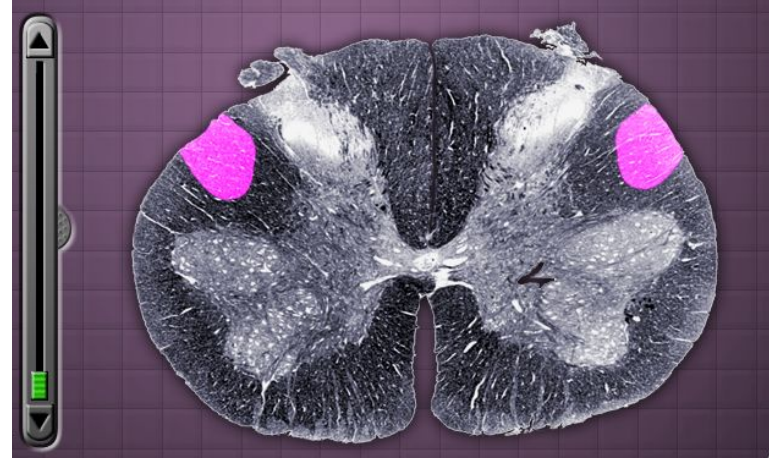
3)



2)



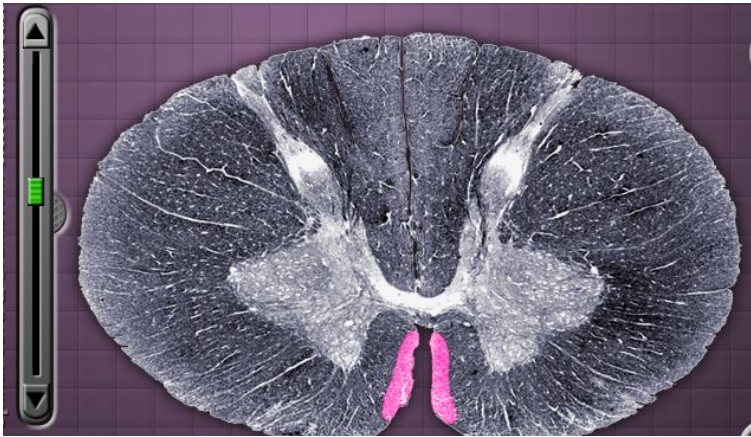
4)



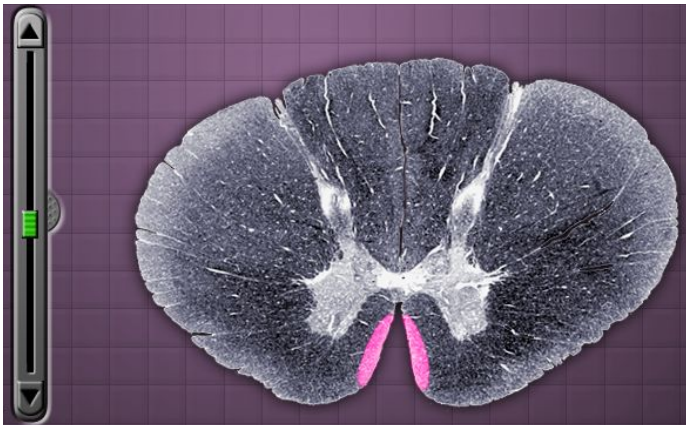
Нисходящие

тракты Передний
кортикоспинальный тракт

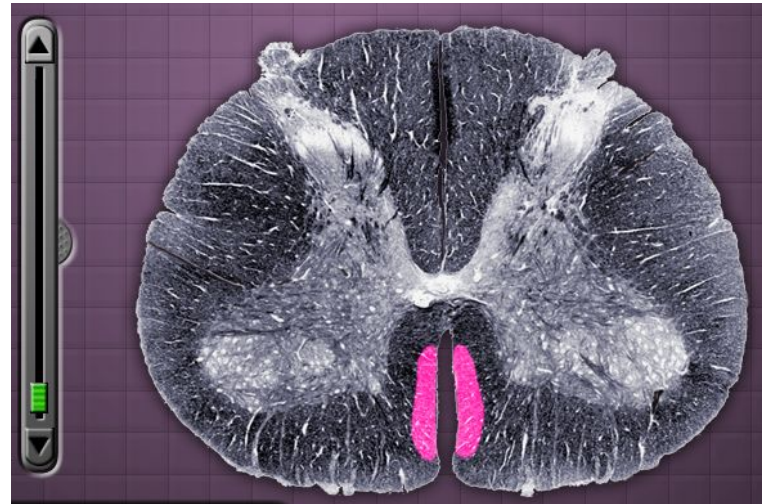
1)



2)



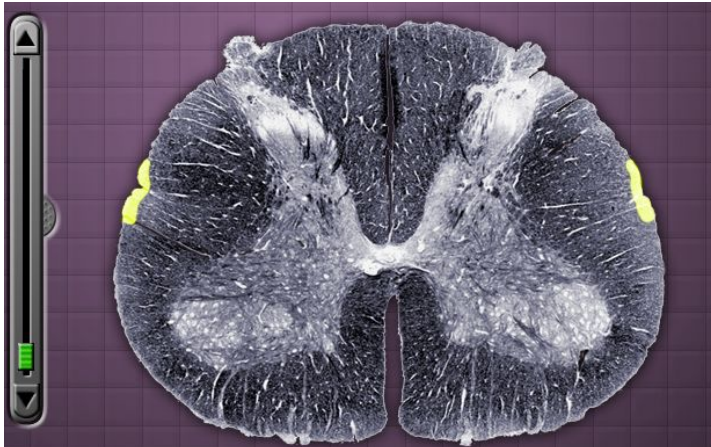
3)



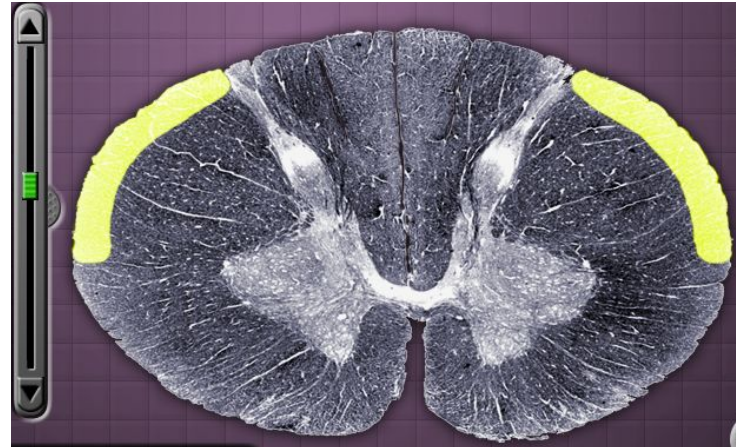
Восходящие

тракты
Дорсальный спинно-
мозжечковый тракт Флексига

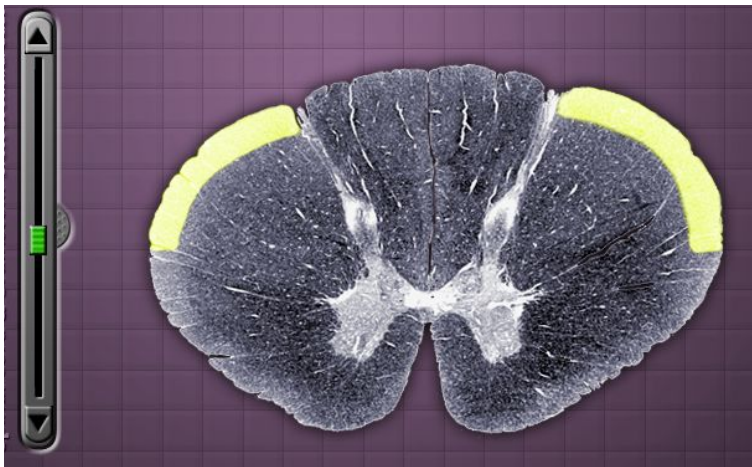
1)



3)



2)



4)

