

# Спланхнология – учение о внутренних органах

Орган- сравнительно  
независимая часть организма,  
состоящая из нескольких  
тканей, покрытая оболочками,  
снабженная сосудами и  
нервами и выполняющая  
общие функции

# Виды внутренних органов

- Полые – состоят из полости и стенок, причем главную функцию выполняет полость
- Паренхиматозные – состоят из активной ткани – паренхимы и мягкого скелета – стромы. Основную функцию выполняет паренхима. Полость в таком органе отсутствует или выполняет подсобную функцию

# Желудок как полый орган

- Строение стенки:
- Внутренняя оболочка – слизистая
- Средняя оболочка – мышечная
- Наружная оболочка – соединительнотканная (серозная или адвентиция)

# Печень и почка как паренхиматозный орган

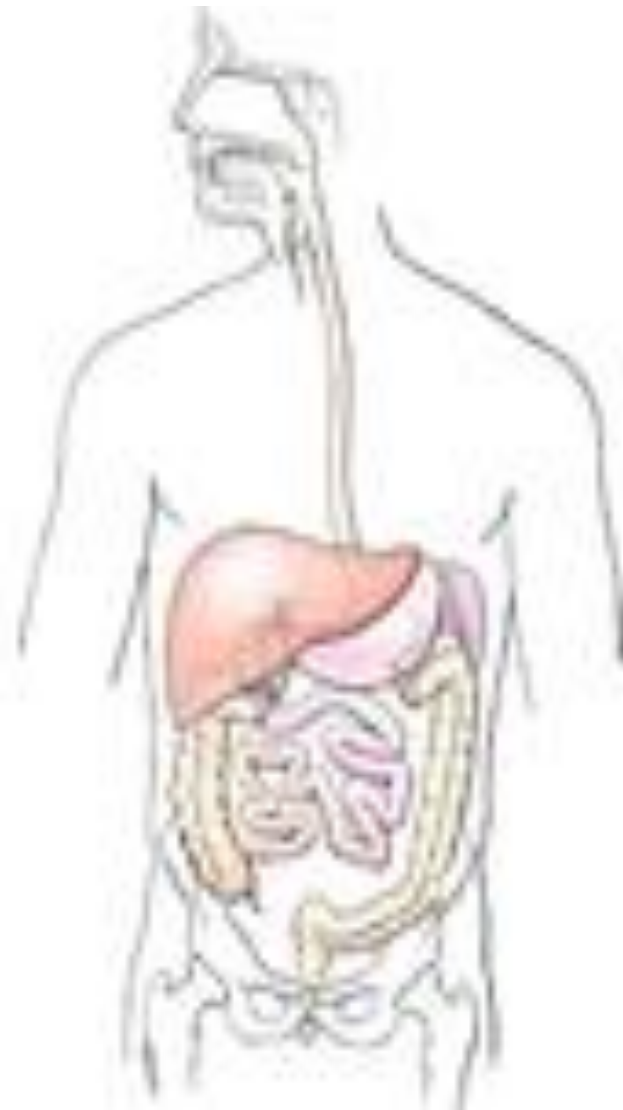
# Пищеварительная система

## ■ Пищеварительная трубка

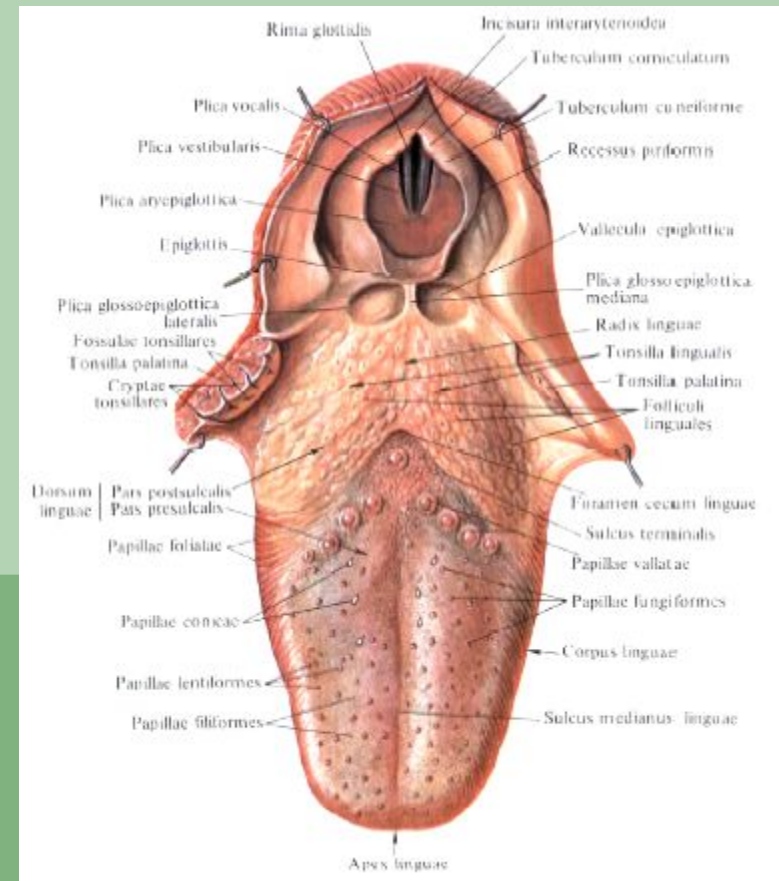
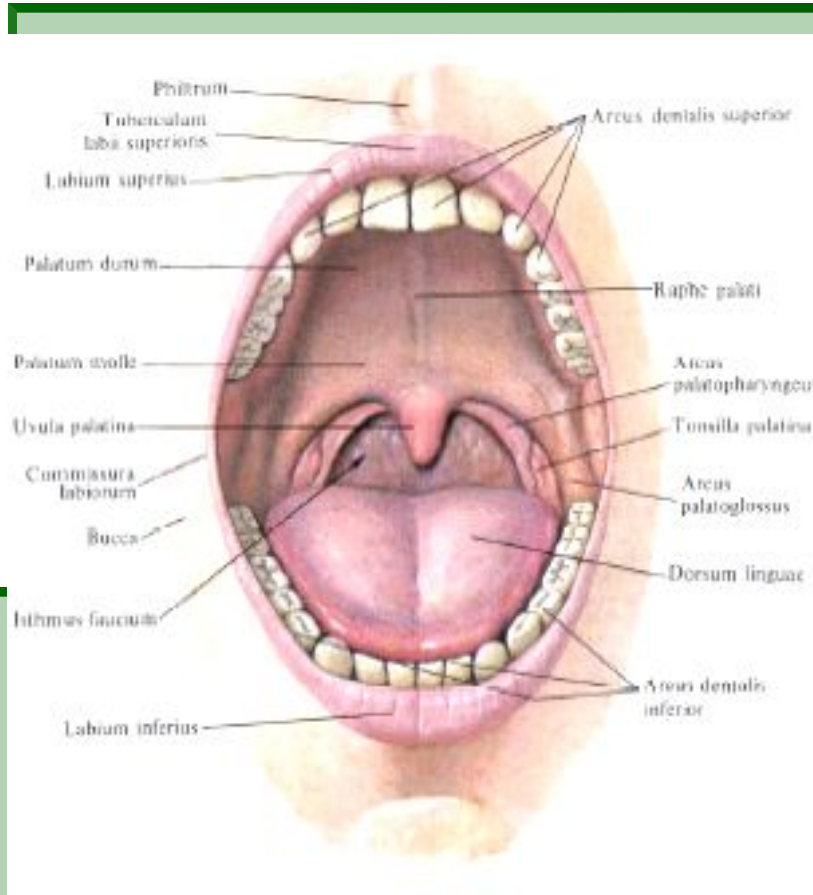
- Ротовая полость
- Глотка
- Пищевод
- Желудок
- Тонкий кишечник:
- 12-перстная кишка
- тощая кишка
- подвздошная кишка
- Толстый кишечник:
- Слепая кишка с аппендиксом
- Ободочная кишка
- Прямая кишка

## ■ Пищеварительные железы

- Слюнные железы
- -
- -
- Железы стенки желудка
- Поджелудочная железа и печень
- Кишечные железы

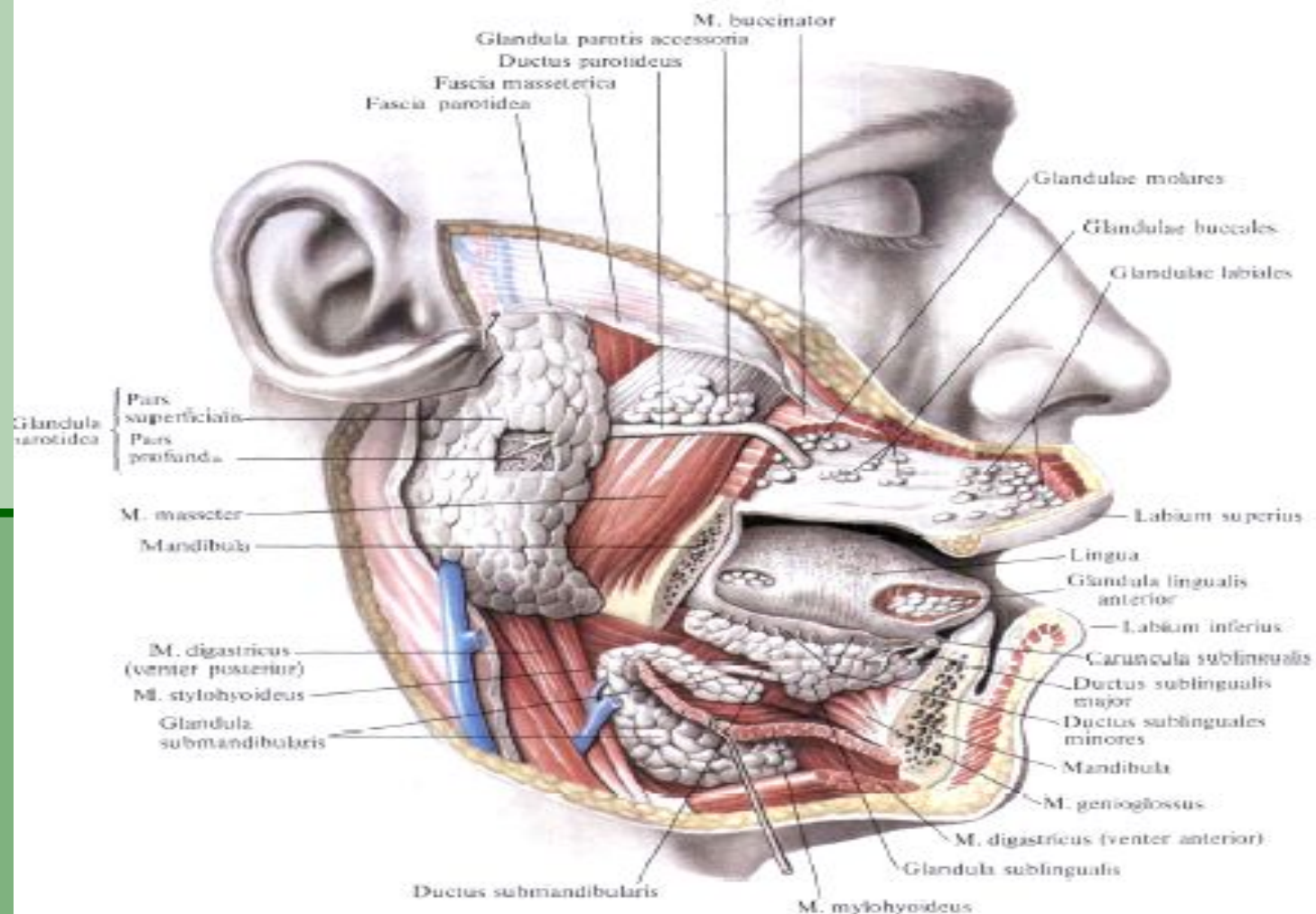


# Ротовая полость и вкусовые сосочки языка

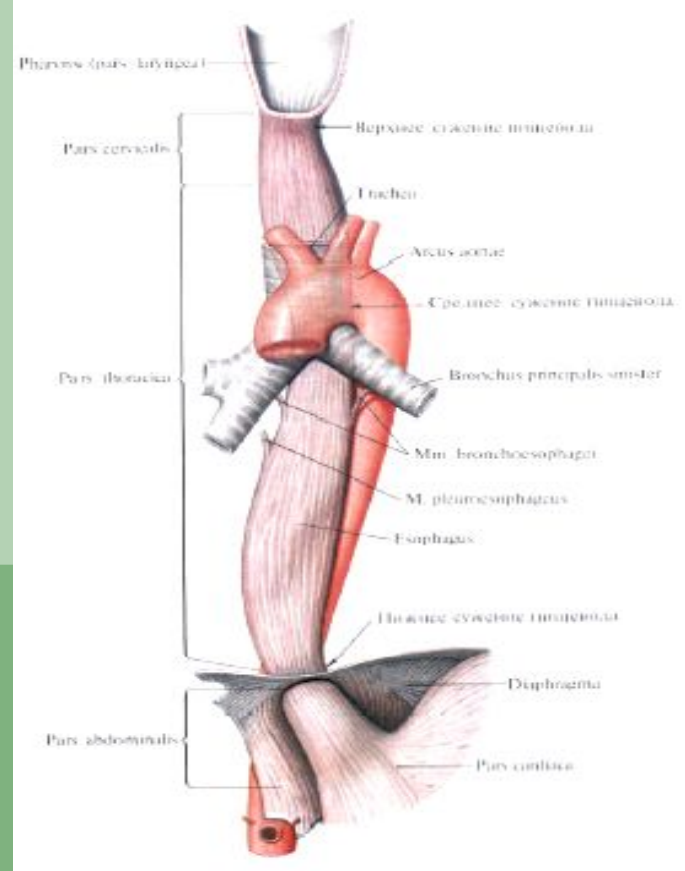
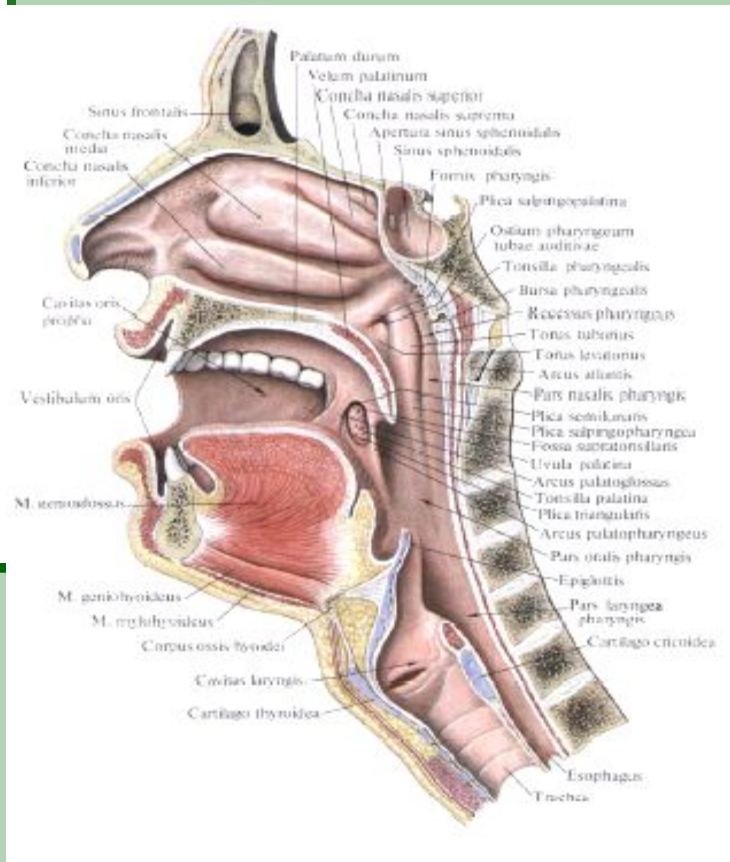




# Ротовая полость и слюнные железы

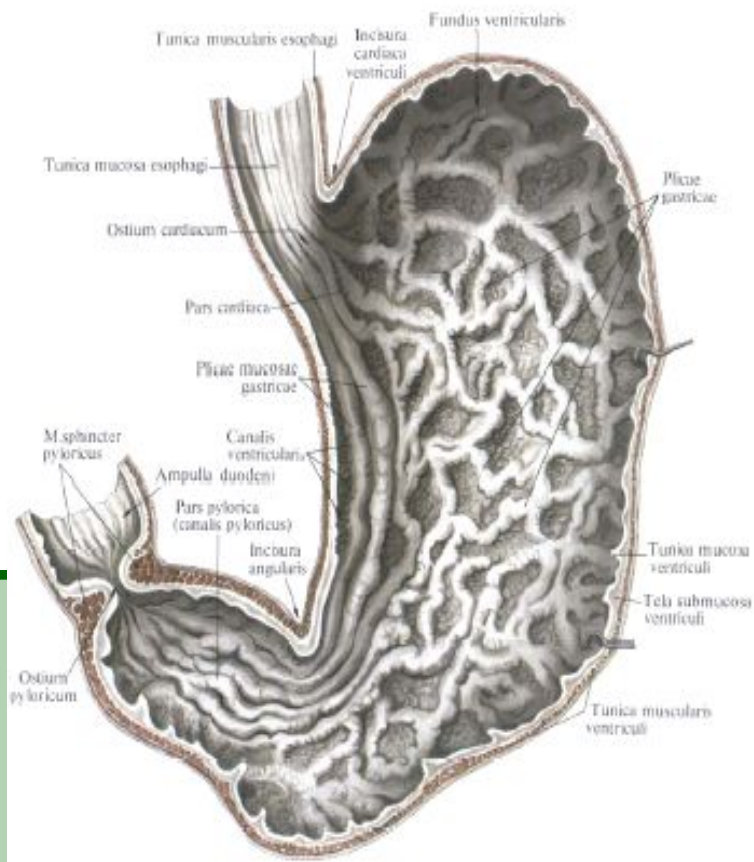


# Глотка и пищевод

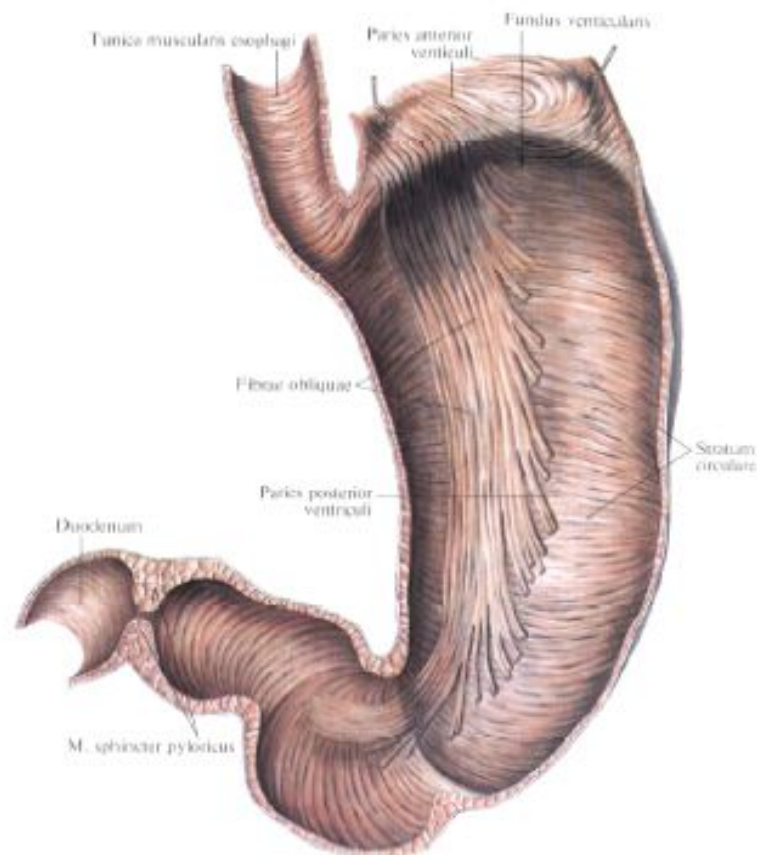


# Желудок

## Слизистая оболочка

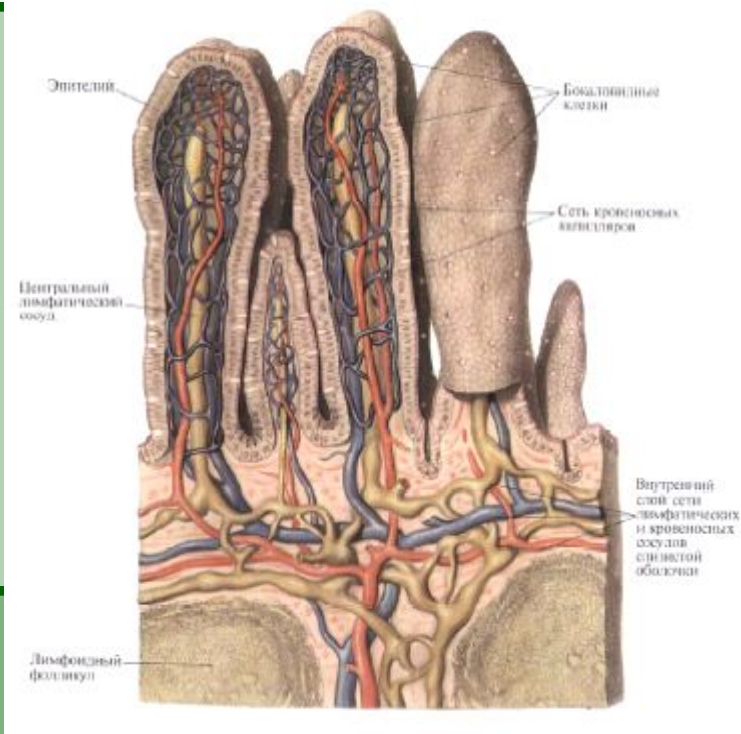


## Мышечная оболочка

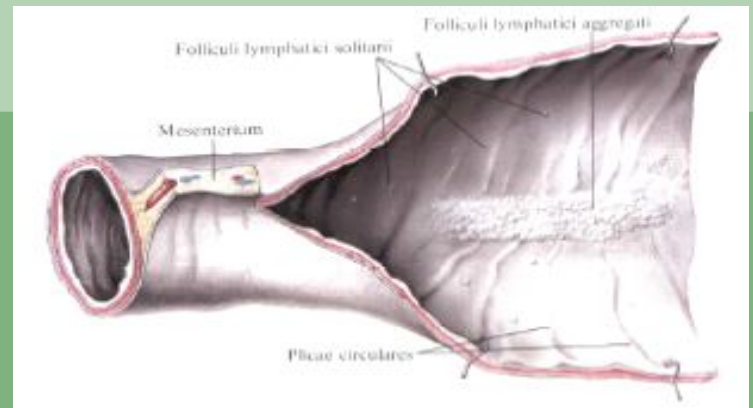
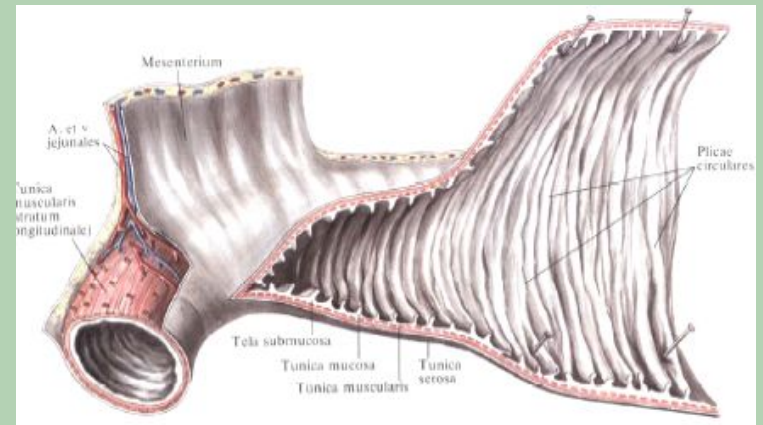


# Тонкий кишечник

Тощая кишка

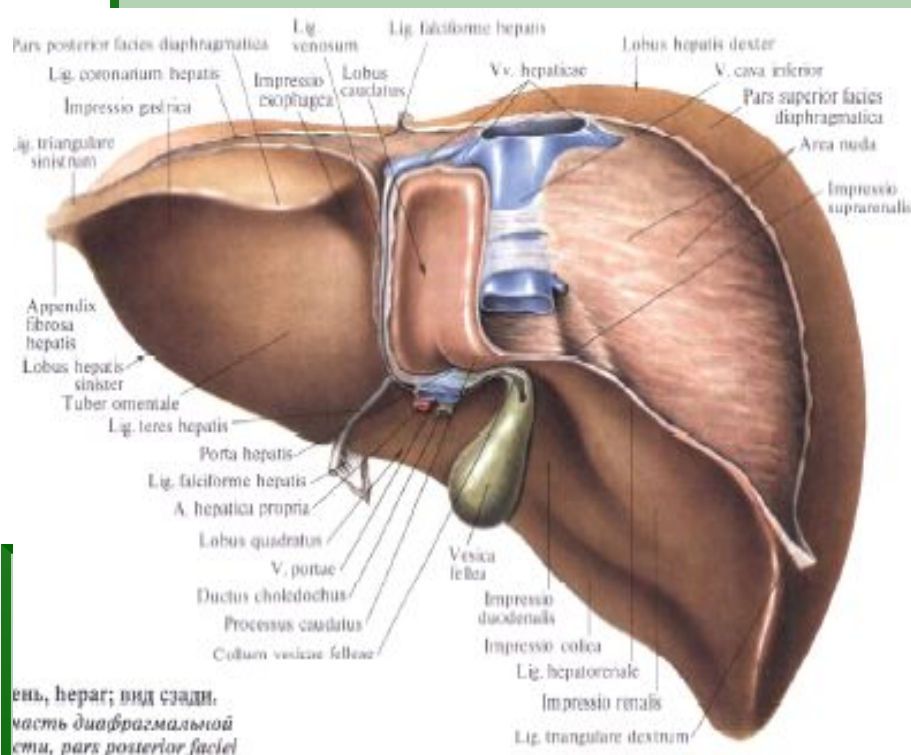


Ворсинки кишечника

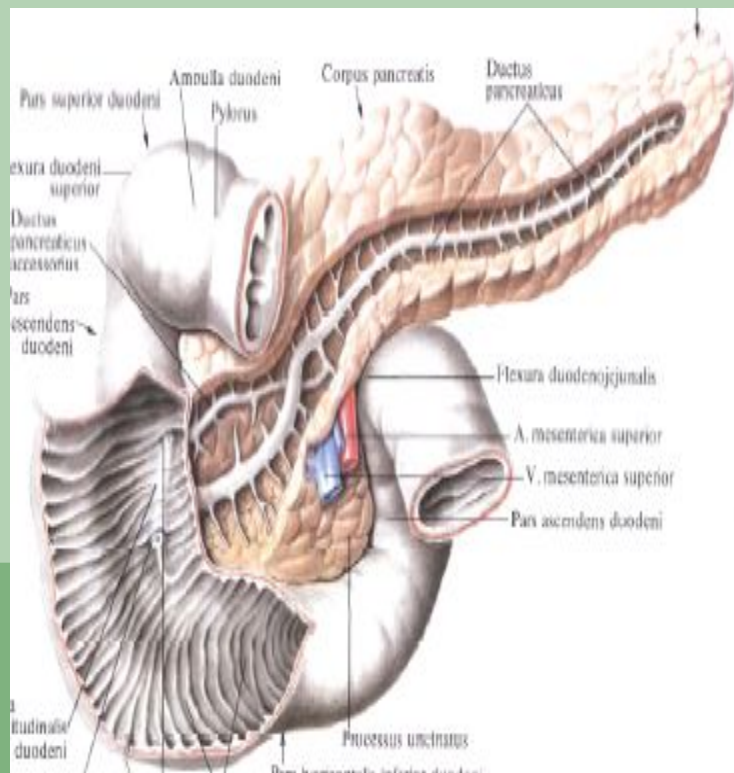


Подвздошная кишка

# Двенадцатиперстная кишка с железами



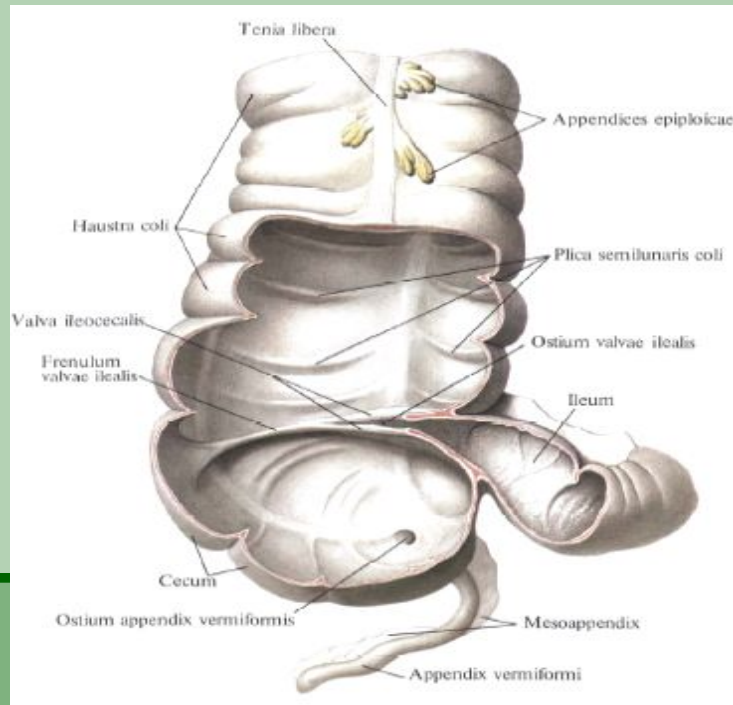
ень, гепар; вид сзади.  
 часть диафрагмальной  
 сти, pars posterior facies



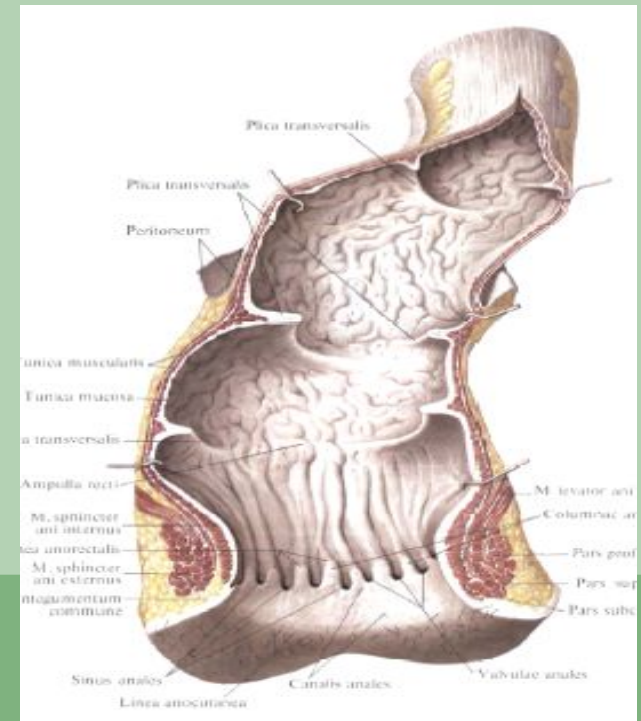
**Печень**

**12-перстная кишка с поджелудочной железой**

# Толстый кишечник

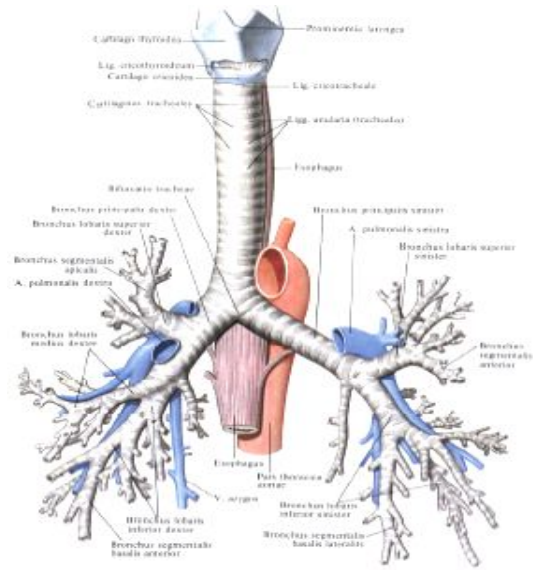
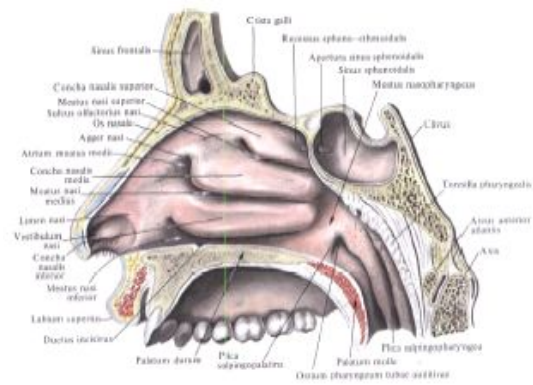


Ободочная и слепая кишка с аппендиксом



Прямая кишка







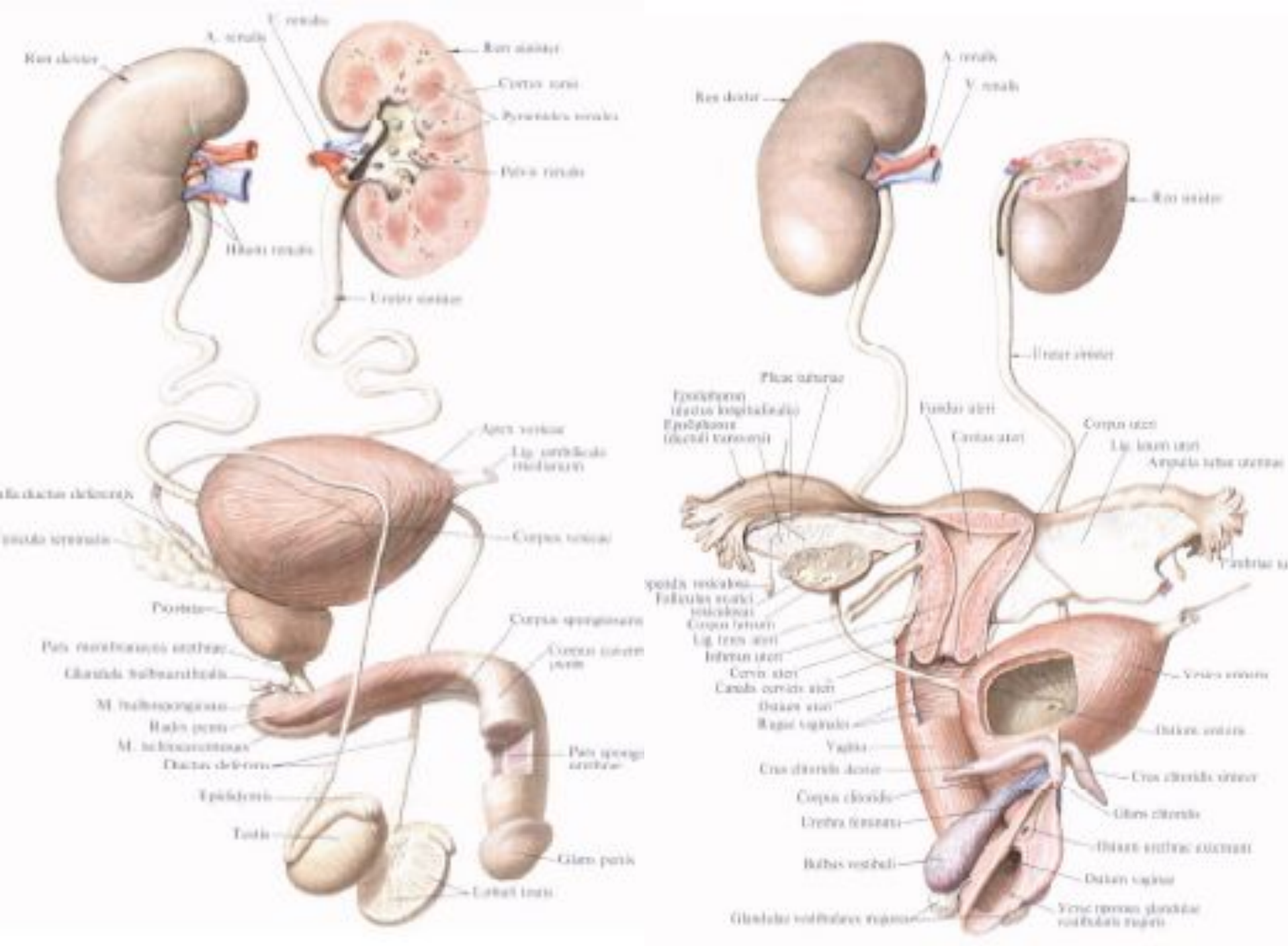
•

•

•

# Мочевыделительная система

- Преобразующая часть
- Почечная капсула
- Почечная артерия
- Почечная вена
- Структурная единица - нефрон
- Мочевыводящие пути
- Мочеточник
- Мочевой пузырь
- Мочеиспускательный канал
- Основные черты строения мочевого пузыря
- Внутренняя оболочка сильно складчатая
- Мышечная оболочка 3-х слойная
- Наружная оболочка - адвентиция



# Проекция и фиксация почек

- Почки лежат в поясничной области, преимущественно, от 11-го грудного до 3-го поясничного позвонков (на уровне легкого и печени).
- Фиксация (связки, капсулы, оболочки, мышечное ложе (поясницы), внутрибрюшное давление).
- Венозные сосуды
- Оболочки
- Мышечное ложе (поясницы)
- Внутрибрюшное давление

