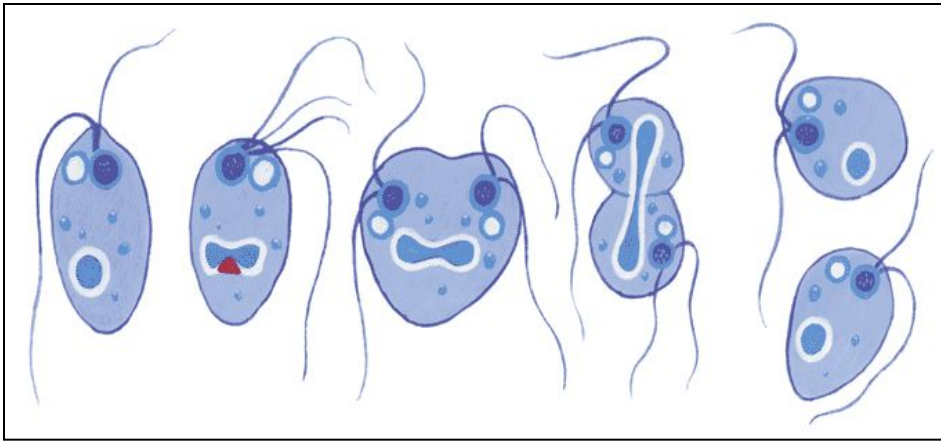


Способы бесполого размножения

Автор: Кускова Екатерина
Владимировна
Салымская СОШ №1 п.Салым
Нефтеюганского района ХМАО

Бинарное деление

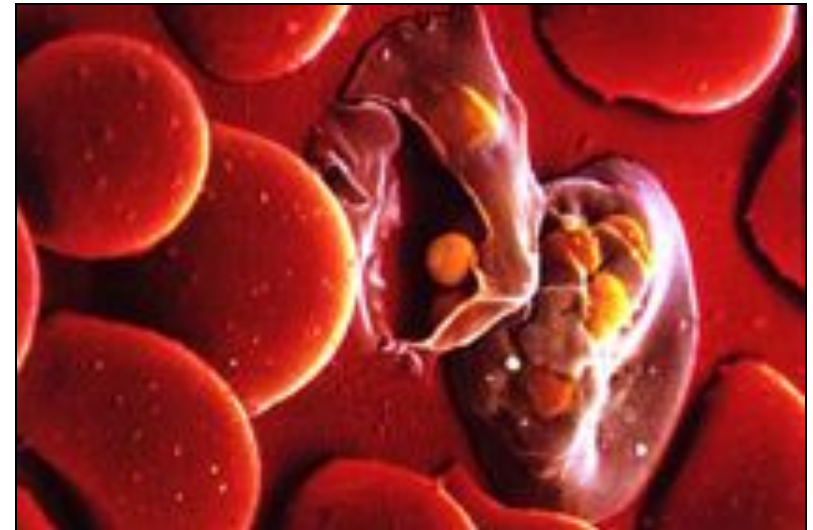
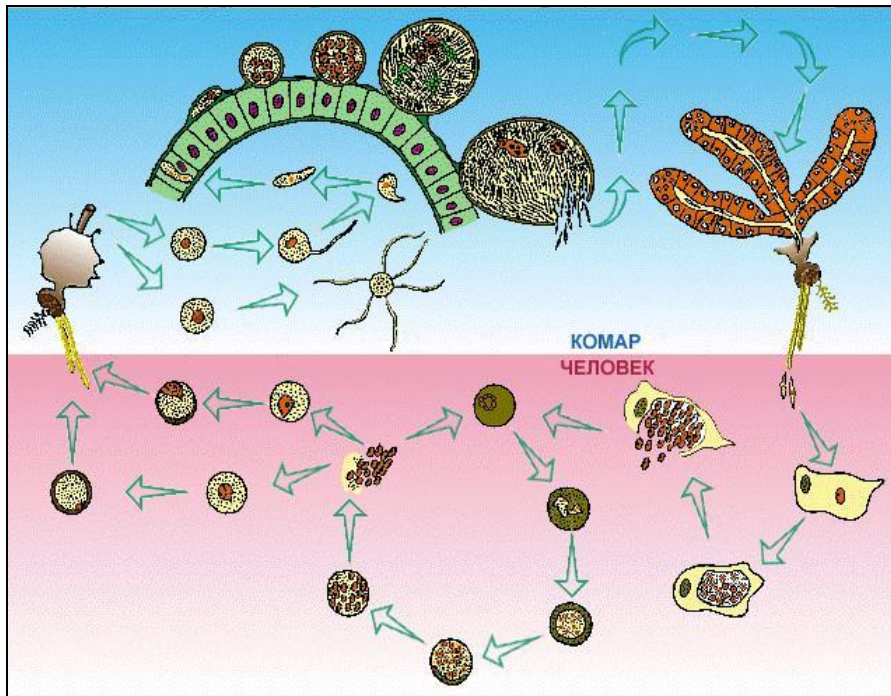
Тело родительской клетки делится на две части, каждая из которых дает начало новому полноценному организму.



Бактерии, простейшие,
одноклеточные
водоросли.

Множественное деление клетки, или ШИЗОГОНИЯ

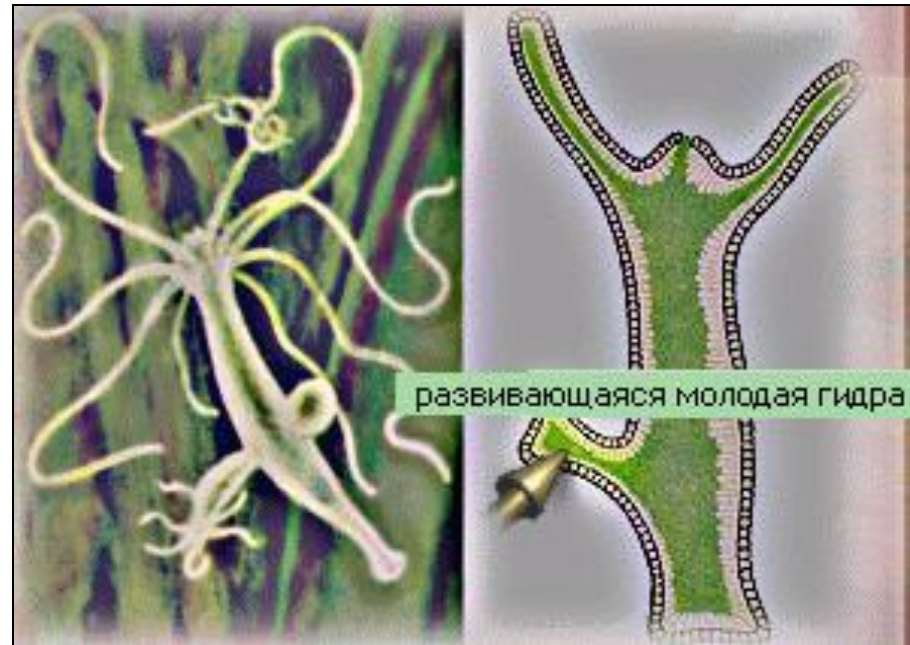
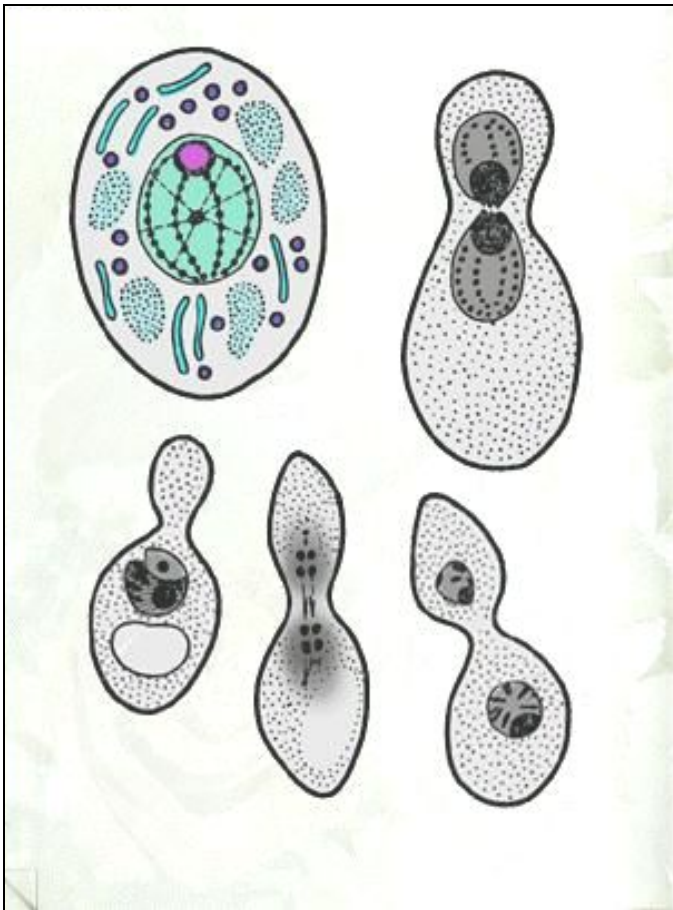
Материнская клетка распадается на большое количество более или менее одинаковых дочерних клеток.



Малярийный плазмодий

Почкование

На материнской особи происходит образование выроста-почки, из которого развивается новая особь.



Дрожжи, гидра

Фрагментация

Разделение особи на две или несколько частей, каждая из которых развивается в новую особь. В основе лежит свойство *регенерации*.



Губки, иглокожие, плоские черви и др.

Вегетативное размножение

Корень

Побег

Лист

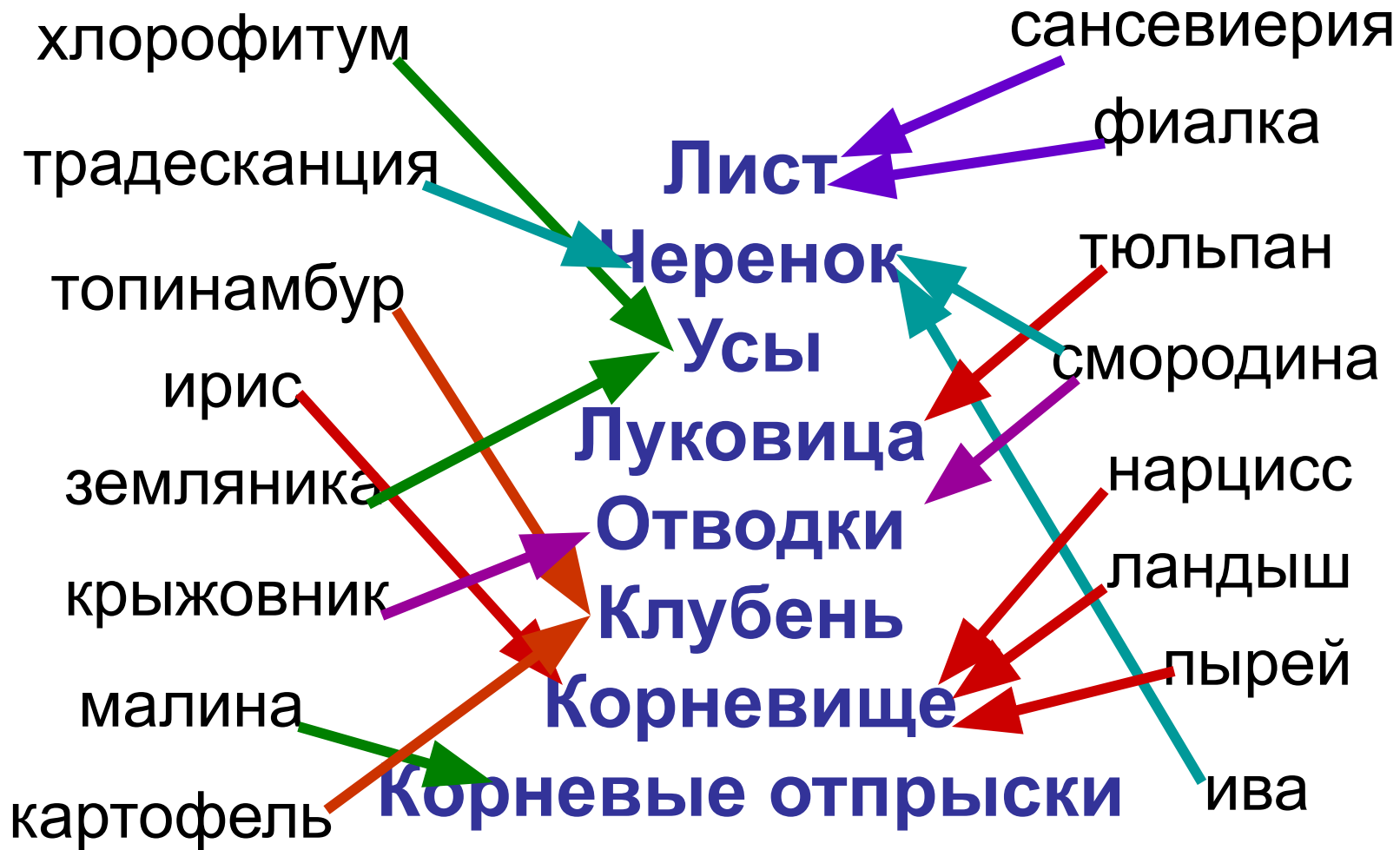
Черенки

Усы

Луковицы

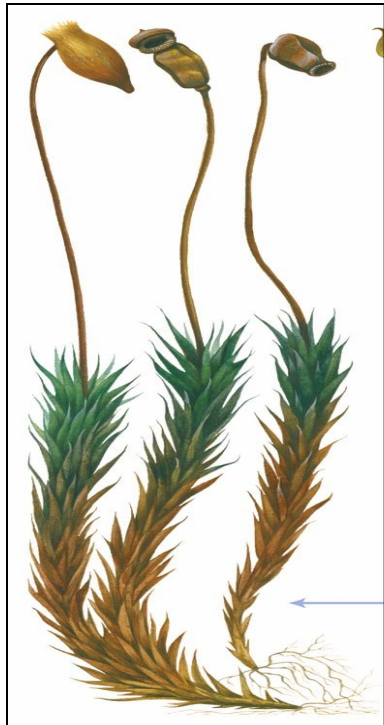
Отводки

К-орневища
-лубни



Спорообразование

Споры при неблагоприятных условиях могут длительное время находиться в состоянии покоя. При благоприятных условиях они прорастают, образуя новые особи.



Грибы, мхи, папоротники, хвощи

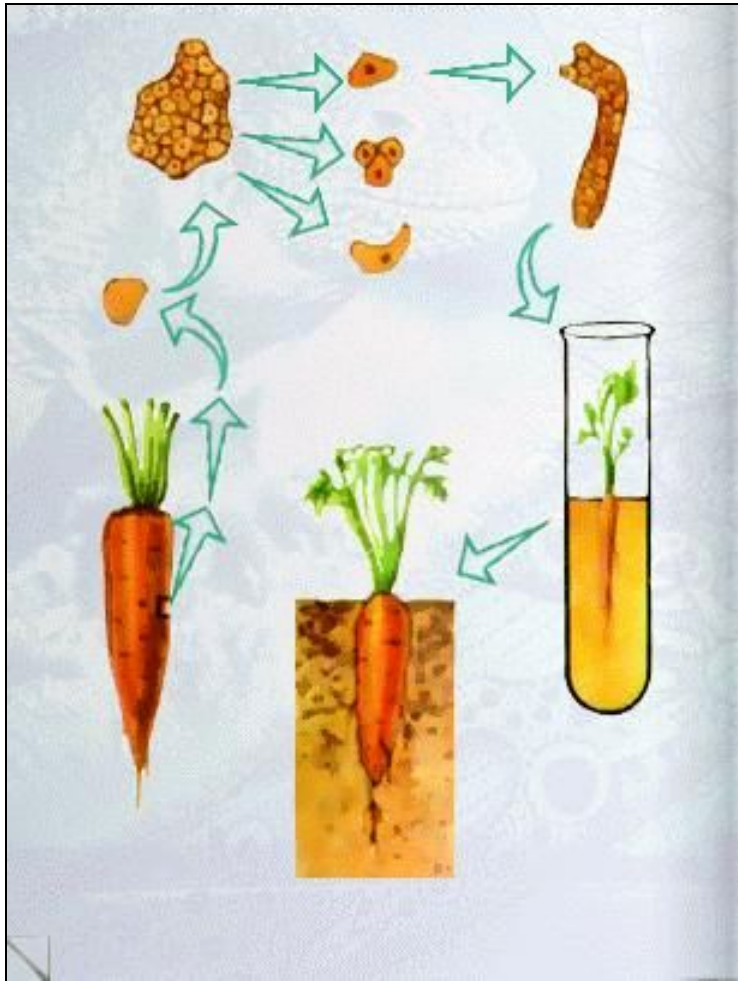
Полиэмбриония

Во время эмбрионального развития из одной зиготы развивается несколько зародышей-близнецов. Потомство всегда одного пола.



Пять однояйцевых близнецов (5 лет, Канада, семья Дионн)

Клонирование



Искусственный способ бесполого размножения.
Клон - генетически идентичное потомство, полученное от одной особи в результате того или иного способа бесполого размножения.