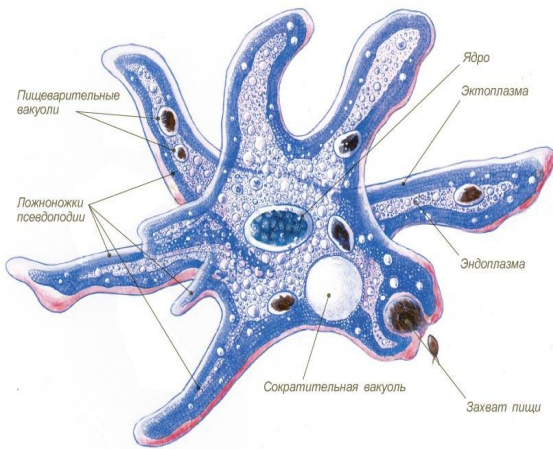


# СПОСОБЫ ПЕРЕДВИЖЕНИЯ ЖИВОТНЫХ, ПОЛОСТИ ТЕЛА

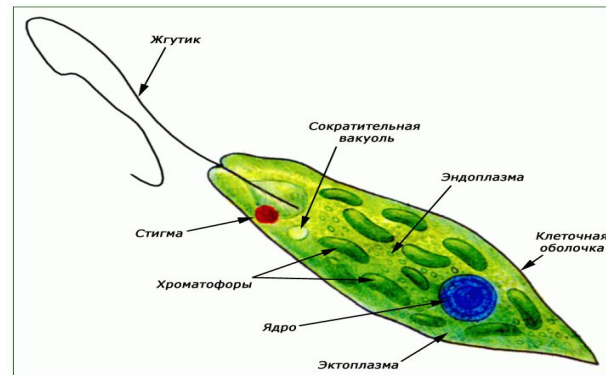
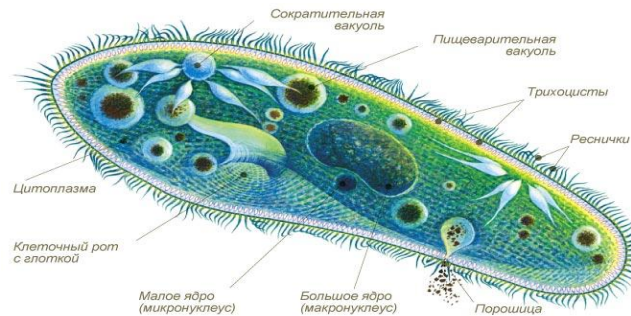
**АВТОР ПРЕЗЕНТАЦИИ:** ШАЙМУХАМЕТОВА М.А. – УЧИТЕЛЬ  
БИОЛОГИИ ВЫСШЕЙ КАТЕГОРИИ, ПОЧЕТНЫЙ РАБОТНИК  
ОБЩЕГО ОБРАЗОВАНИЯ РФ, ЛАУРЕАТ ГРАНТА ПРЕЗИДЕНТА  
(2009) Г.НИЖНЕВАРТОВСК

# СПОСОБЫ ПЕРЕДВИЖЕНИЯ ЖИВОТНЫХ

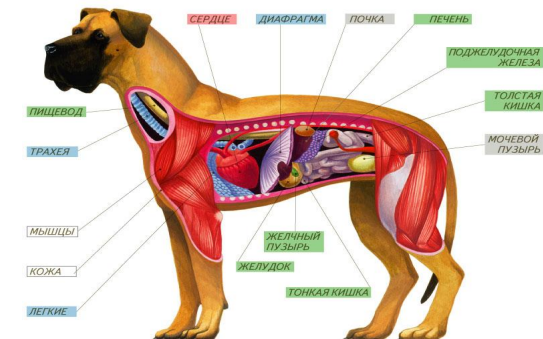
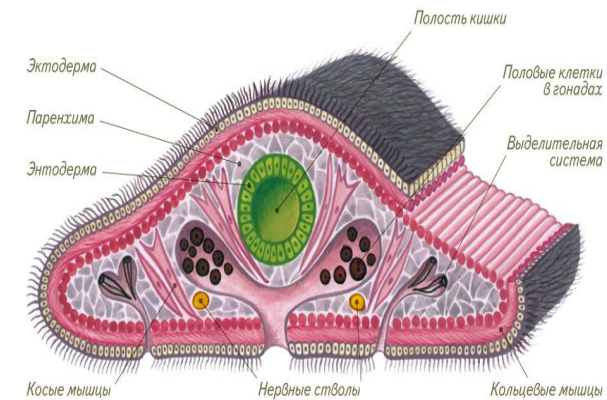
## АМЕБОИДНОЕ



## С ПОМОЩЬЮ РЕСНИЧЕК, ЖГУТИКОВ



## С ПОМОЩЬЮ МЫШЦ



**ПОЛОСТЬ ТЕЛА** – ЭТО ПРОСТРАНСТВО МЕЖДУ  
СТЕНКАМИ ТЕЛА И ВНУТРЕННИМИ ОРГАНАМИ.

Животные делятся на:

**Бесполостных** - Плоские черви (между органами нет  
пустого пространства, заполнено рыхлой тканью)

**Первичнополостных**- Круглые черви

**Вторичнополостных**- Кольчатые черви и Хордовые.

У Членистоногих и Моллюсков – **смешанная полость тела**

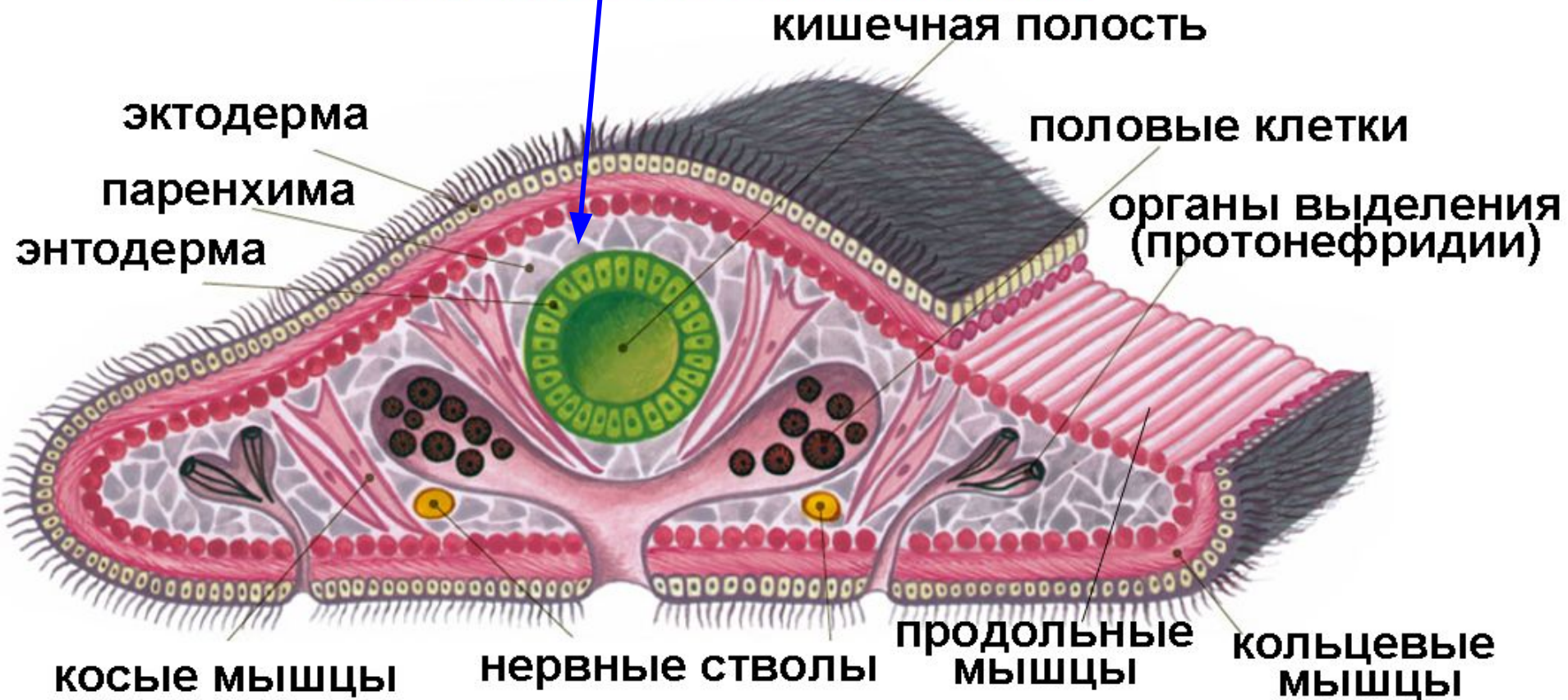
**Первичная полость** не имеет собственных стенок и  
заполнена жидкостью.

**Вторичная полость** – отделена от органов 1 слоем клеток

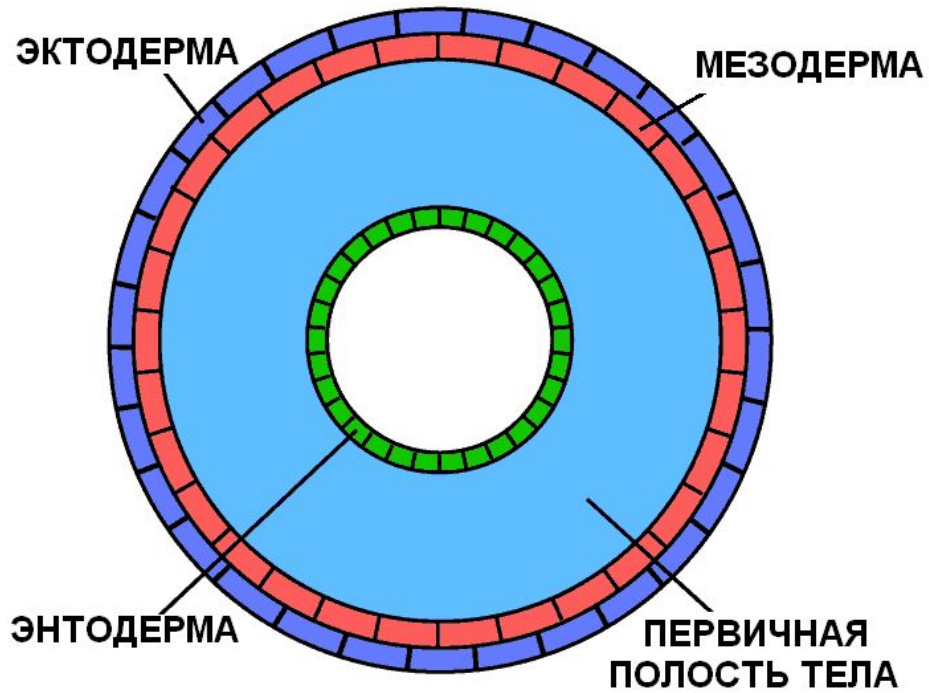


# Полость у плоских червей отсутствует

## Внутреннее строение планарии



# ПЕРВИЧНАЯ И ВТОРИЧНАЯ ПОЛОСТЬ ТЕЛА КРУГЛЫЕ ЧЕРВИ



# КОЛЬЧАТЫЕ ЧЕРВИ ХОРДОВЫЕ

